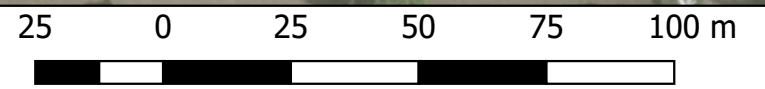
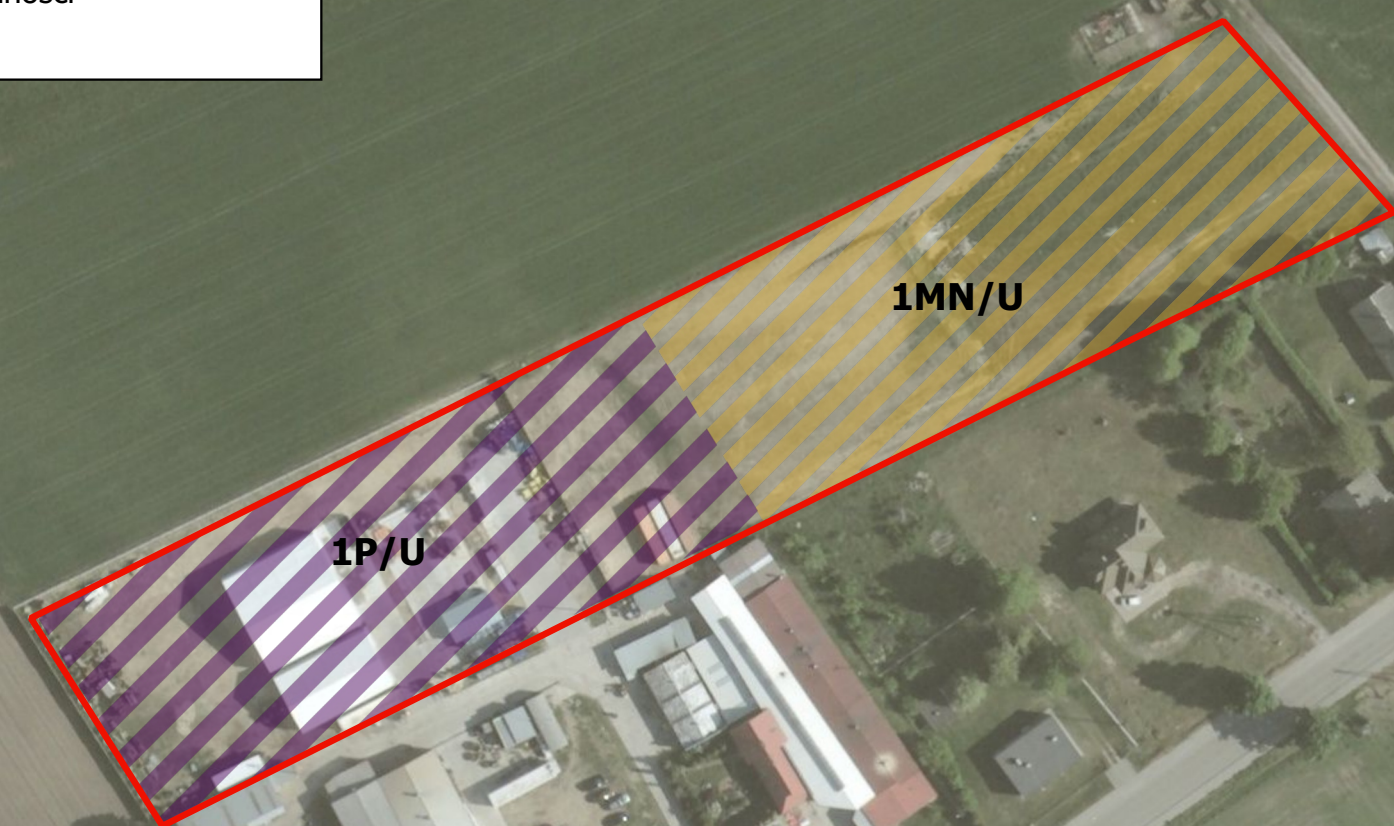




Czynniki negatywnie wpływające na środowisko i zdrowie ludzi:

1. Przekształcenie powierzchni ziemi
2. Zmiana krajobrazu
3. Zanieczyszczenie ropopochodnymi
4. Emisja hałasu
5. Syntropizacja roślinności
6. Odpady i ścieki

Załącznik do prognozy oddziaływania na środowisko zmiany nr 1 miejscowego planu zagospodarowania przestrzennego gminy Wieczfnia Kościelna dla fragmentu miejscowości Wieczfnia-Kolonia



 teren zabudowy mieszkaniowo-usługowej	<b>1</b>	<b>2</b>	<b>5</b>	<b>6</b>
 teren obiektów produkcyjnych, składów i magazynów z dopuszczeniem usług	<b>1</b>	<b>2</b>	<b>4</b>	<b>5</b>
	<b>6</b>			