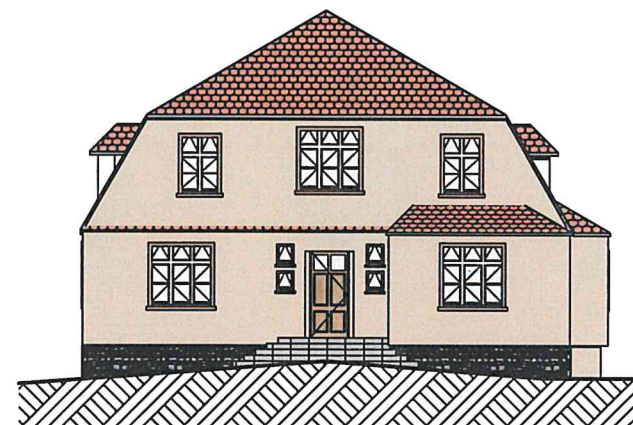
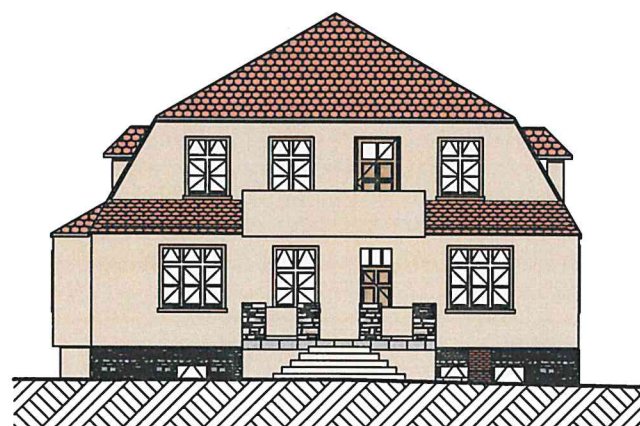


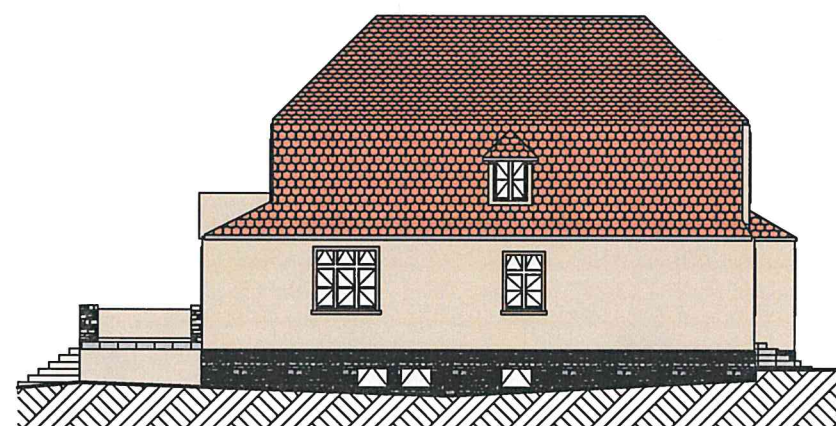
ELEWACJA PÓŁNOCNA



ELEWACJA WSCHODNIA



ELEWACJA ZACHODNIA



ELEWACJA POŁUDNIOWA

Lech BARAŃSKI
architekt

BEŁCZYNA 45 59-610 BEŁCZYNA WLEN
tel. +48 601 701 751 e_mail: l.baranski@hot.pl

Inwestor

BURMISTRZ MIASTA I GMINY WLEŃ
PL. BOHATERÓW NYSY 7
59-610 WLEŃ

Tytuł opracowania

PROGRAM FUNKCJONALNO-UŻYTKOWY
PROJEKT KONCEPCYJNY
ADAPTACJA BUDYNKU PRZEDSZKOLA
NA BUDYNEK MIESZKALNY

DZIAŁKA NR 178
UL. STACHOWICZA 6
55-330 WLEŃ

BRANŻA ARCHITEKTURA

Projektant:

arch. Lech BARAŃSKI
upr. nr 382/82 WBPPWr
upr. do proj. bez ograniczeń w specj. architektonicznej

Data

Podpis 04.04.2024

Tytuł rysunku

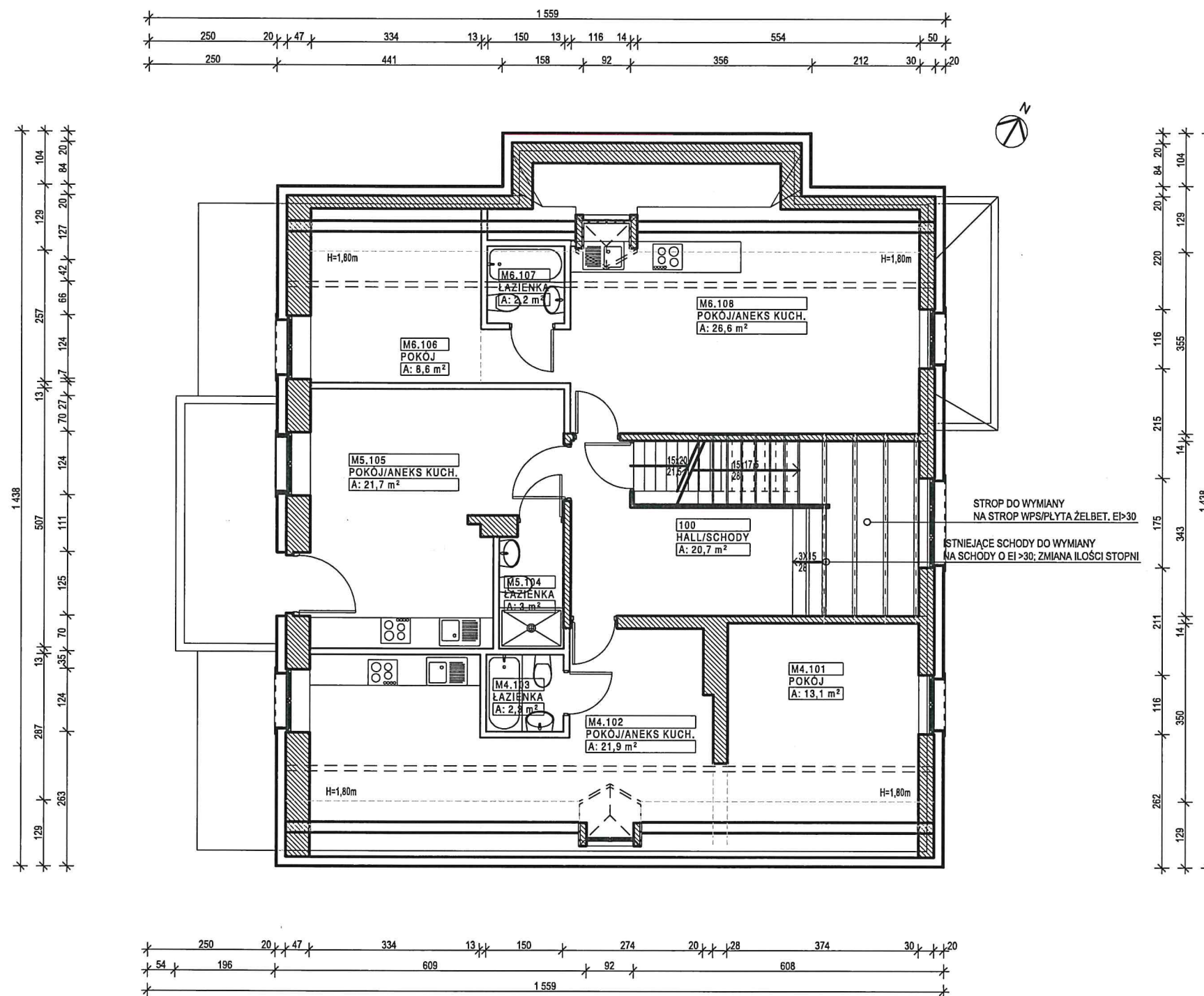
PROJEKT KONCEPCYJNY
ELEWACJE

Skala

1:200

Numer rysunku

A.02.4.1



100	HALL/SCHODY	20,69
M4.101	POKÓJ	13,10
M4.102	POKÓJ/ANEKS KUCH.	21,93
M4.103	ŁAZIENKA	2,25
M5.104	ŁAZIENKA	2,99
M5.105	POKÓJ/ANEKS KUCH.	21,71
M6.106	POKÓJ	8,57
M6.107	ŁAZIENKA	2,16
M6.108	POKÓJ/ANEKS KUCH.	26,64
		120,04 m²

Lech BARAŃSKI
architekt

BEŁCZYNA 45 59-610 BEŁCZYNA/WLEŃ
tel.+48 601 701 751 e_mail: l.baranski@hotmail.pl

Inwestor

BURMISTRZ MIASTA I GMINY WLEŃ
PL. BOHATERÓW NYSY 7
59-610 WLEŃ

Tytuł opracowania

PROGRAM FUNKCJONALNO-UŻYTKOWY
PROJEKT KONCEPCYJNY
ADAPTACJA BUDYNKU PRZEDSZKOLA
NA BUDYNEK MIESZKALNY

DZIAŁKA NR 178
UL. STACHOWICZA 6
55-330 WLEŃ

BRANŻA ARCHITEKTURA

Projektant:

arch. Lech BARAŃSKI

upr. nr 382/82 WBPPWr

upr. do proj. bez ograniczeń w specj. architektonicznej

Data

Podpis

04.04.2024

Tytuł rysunku

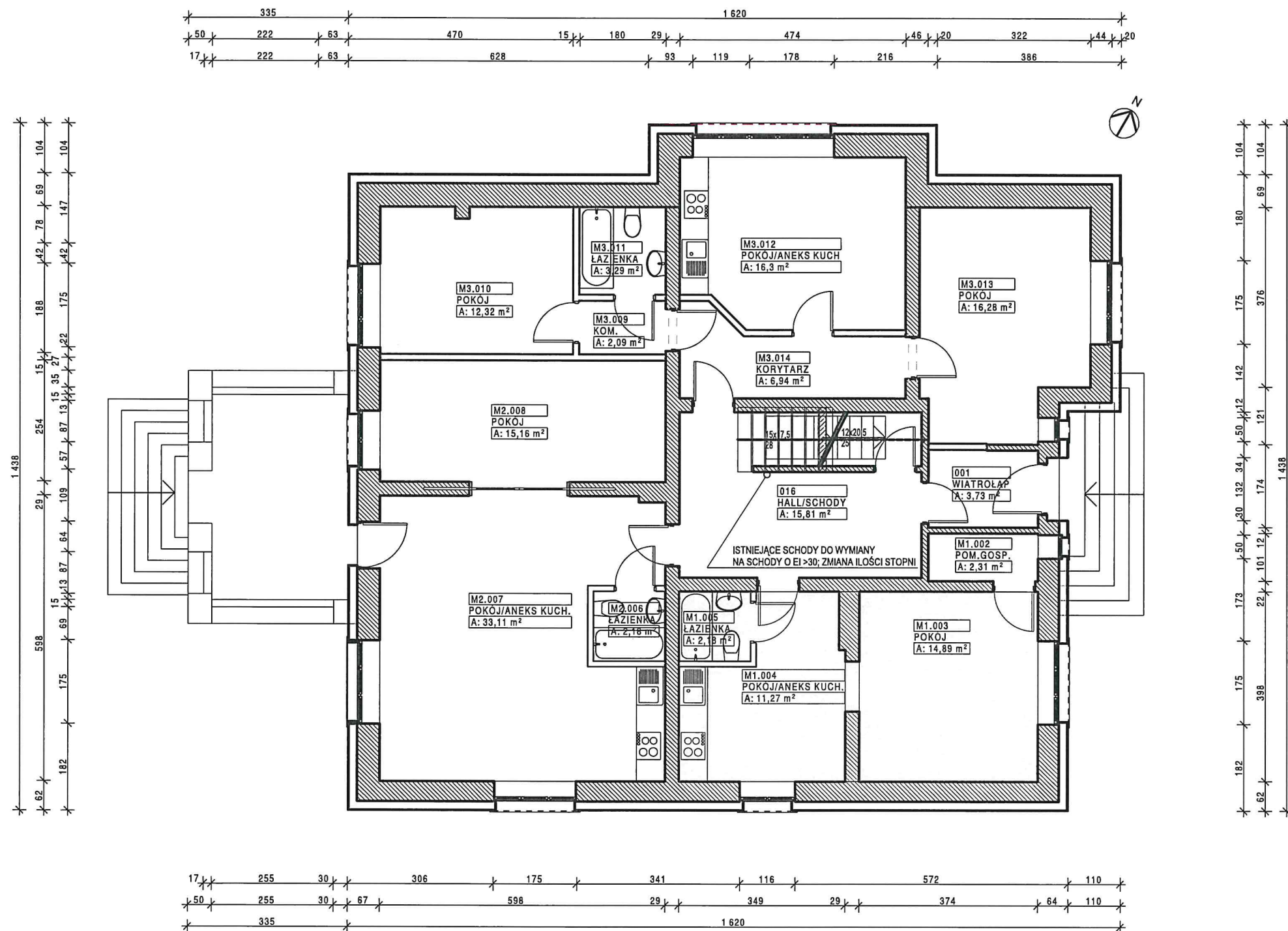
PROJEKT KONCEPCYJNY
RZUT 1.PIĘTRA/PODDASZA

Skala

1:100, 1:1

Numer rysunku

A.02.2.3



001	WIATROŁAP	3,73
016	HALL/SCHODY	15,81
M1.002	POM.GOSP.	2,31
M1.003	POKÓJ	14,89
M1.004	POKÓJ/ANEKS KUCH.	11,27
M1.005	ŁAZIENKA	2,18
M2.006	ŁAZIENKA	2,18
M2.007	POKÓJ/ANEKS KUCH.	33,11
M2.008	POKÓJ	15,16
M3.009	KOM.	2,09
M3.010	POKÓJ	12,32
M3.011	ŁAZIENKA	3,29
M3.012	POKÓJ/ANEKS KUCH	16,30
M3.013	POKÓJ	16,28
M3.014	KORYTARZ	6,94
		157,86 m²

REALIZACJA W II ETAPIE

Lech BARAŃSKI
architekt

BEŁCZYNA 45 59-610 BEŁCZYNA WŁEN
tel.+48 601 701 751 e_mail: l.baranski@hot.pl

Inwestor

BURMISTRZ MIASTA I GMINY WŁEŃ
PL. BOHATERÓW NYSY 7
59-610 WŁEŃ

Tytuł opracowania

PROGRAM FUNKCJONALNO-UŻYTKOWY
PROJEKT KONCEPCYJNY
ADAPTACJA BUDYNKU PRZEDSZKOLA
NA BUDYNEK MIESZKALNY

DZIAŁKA NR 178
UL. STACHOWICZA 6
55-330 WŁEŃ

BRANŻA ARCHITEKTURA

Projektant: arch. Lech BARAŃSKI
upr. nr 382/82 WBPPWr
upr. do proj. bez ograniczeń w specj. architektonicznej

Data
Podpis
04.04.2024

Tytuł rysunku

PROJEKT KONCEPCYJNY
RZUT PARTERU

Skala

1:100, 1:1

Numer rysunku

A.02.2.2

