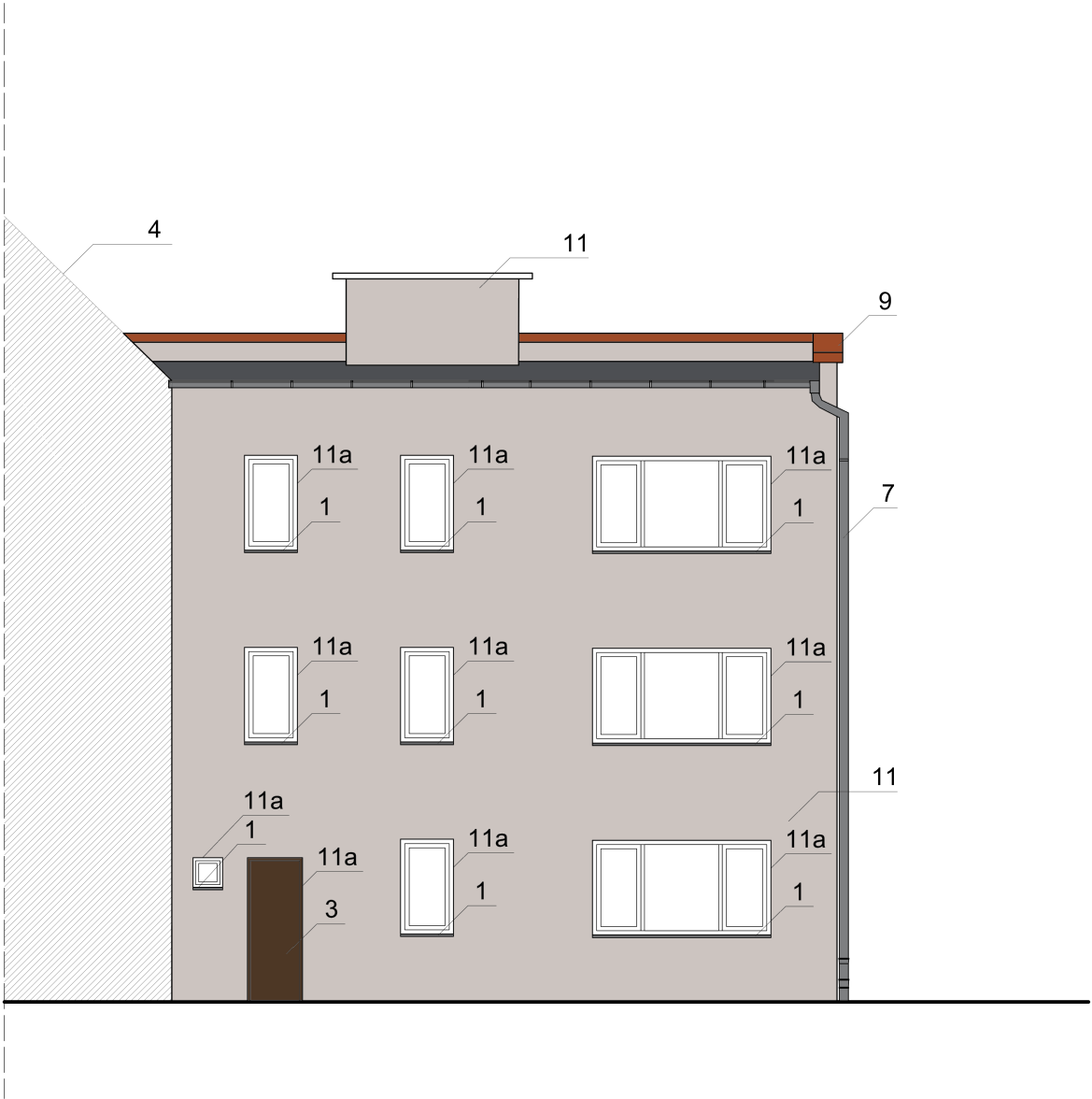
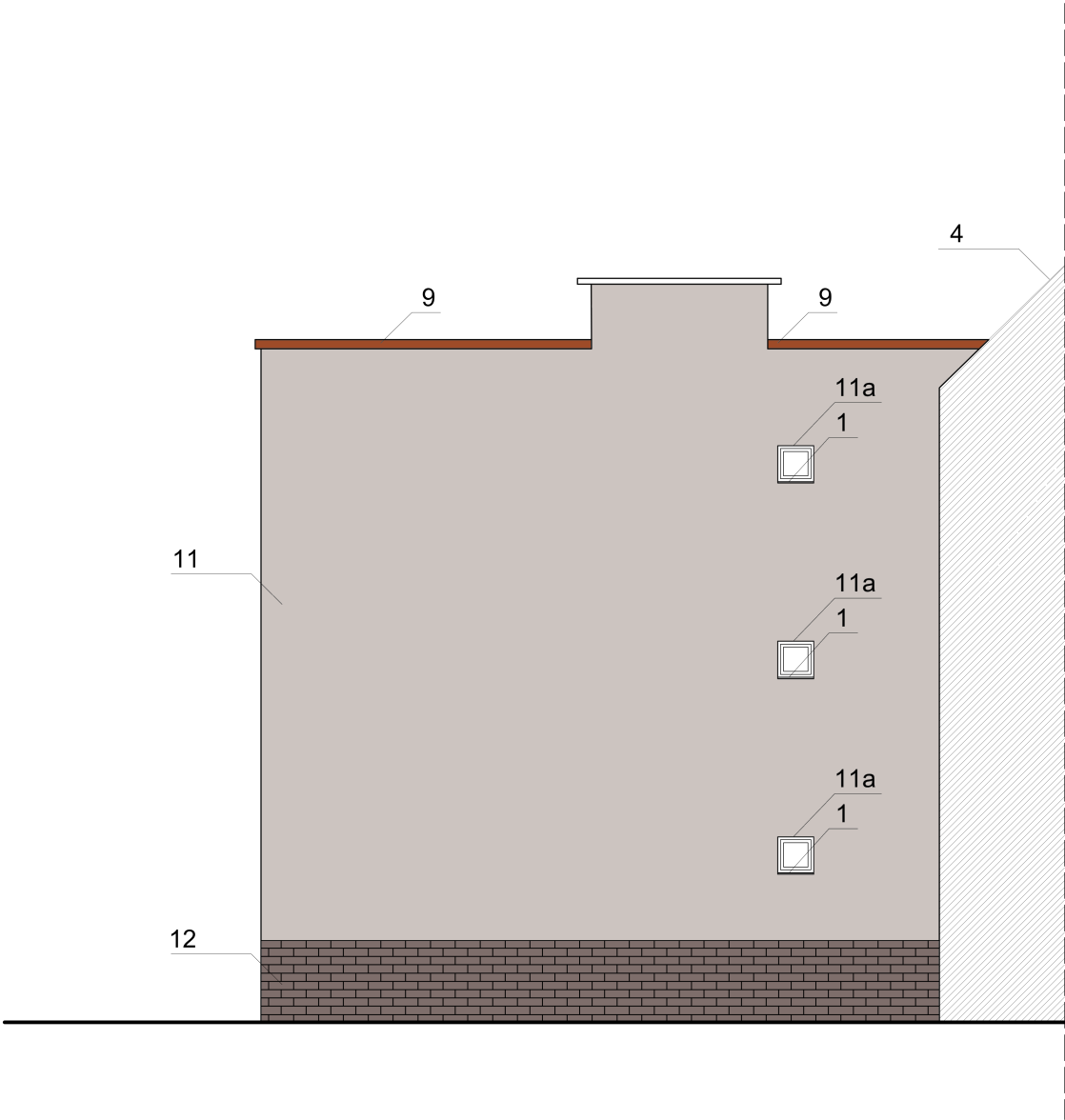


Elewacja zachodnia



Elewacja wschodnia



2a, 11a - wnęka okienna/drzwiowa
12b - wnęka
Kolory tynku na podstawie wzornika firmy Bauprint

1		parapet stalowy ocynkowany RAL 7024	5		0439	9		blacha powlekana w kolorze dachówki	Małgorzata Ewiak "EM" ul.Komuny Paryskiej 59/lok.1b 50-452 Wrocław				
2		0019	6		0018	10		0019	Projekt budowlany remontu elewacji kamienicy przy ul. Kościuszki 30 Wleń				
3		drewno ciemny brąz	7		blacha tytanowo-cynkowa	11		0427	Elewacja zachodnia, Elewacja wschodnia				
4		dachówka kolor ceglasty	8		0365	12		0423	Inwestor:	Gmina Miasta Wleń pl. Bohaterów Nysy 7 59-610 Wleń	data: 31.10.16	rys. 2	skala: 1:100
									projektant:	mgr inż. arch. Piotr Michał Pabisz nr upr 301/01/DUW	Podpis:		
										mgr inż. arch. Sylwia Teresa Krupa		