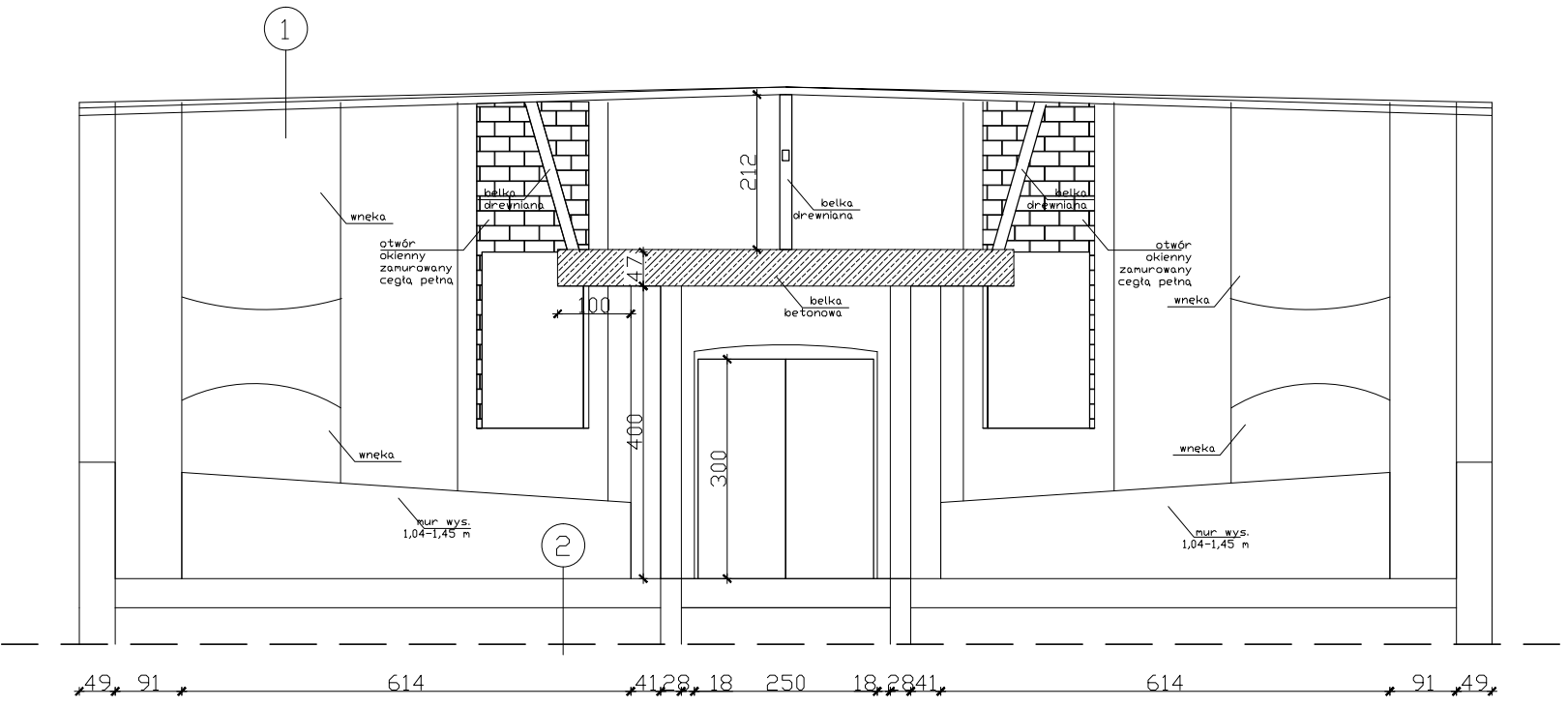


PRZEKRÓJ A-A

1 POKRYCIE Z PAPY
DESKOWANIE PEŁNE
BELKI STROPOWE DREWNIANE

2 ISTNIEJĄCA WARSTWA
BETONOWA
IUBITA WARSTWA PODKŁADOWA
GRUNT RODZIMY



PRZEKRÓJ B-B

	SIMAF Sp. z o. o. 44-100 Gliwice, ul. Karolinki 58		
Inwestor	GMINA WLEŃ , 59-610 WLEŃ PL. BOHATERÓW NYSY 7		
Temat	REMONT BUDYNKU PO DAWNYM KOŚCIELE EWANGELICKIM ZWIĄZANY Z REWITALIZACJĄ		
Adres	59-610 WLEŃ, UL. KOŚCIELNA 15, DZ. NR 129/1	Data: 02.2017 r.	
Treść rys.	INWENTARYZACJA: PRZEKROJE	Branża Arch.	Skala: 1:100
Projektant	mgr inż. arch. Anna Chaberkó- Łuczak	Upr.bud. nr 8/SLOKK/13	Nr rys. 03