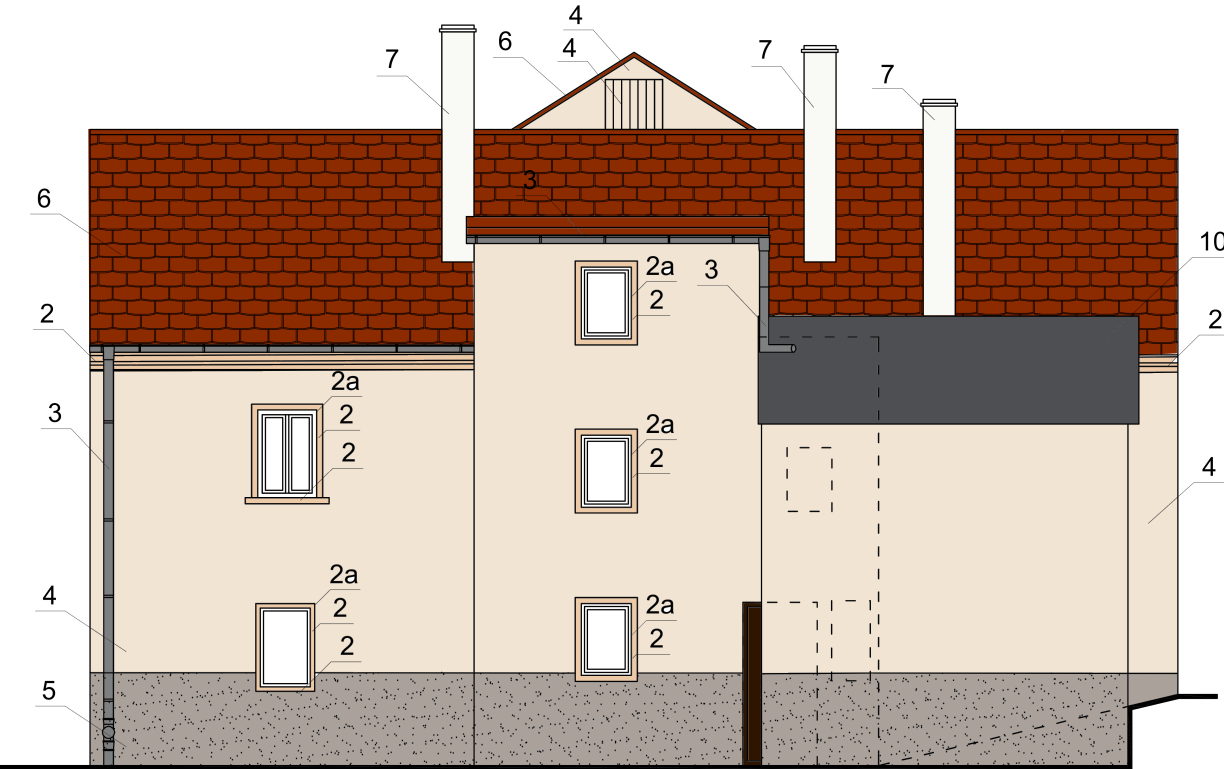
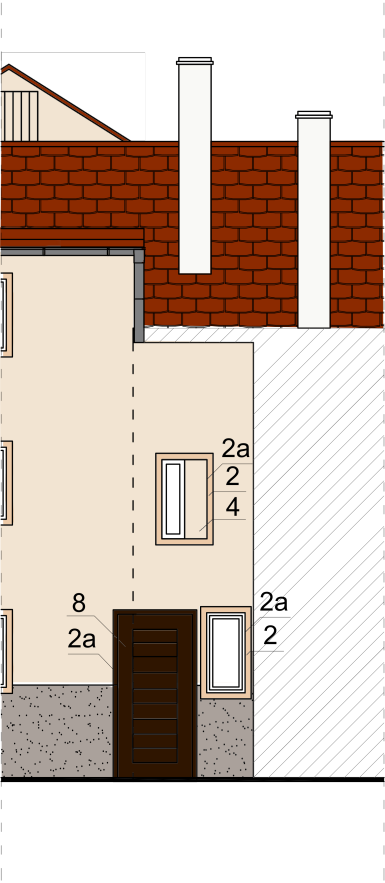


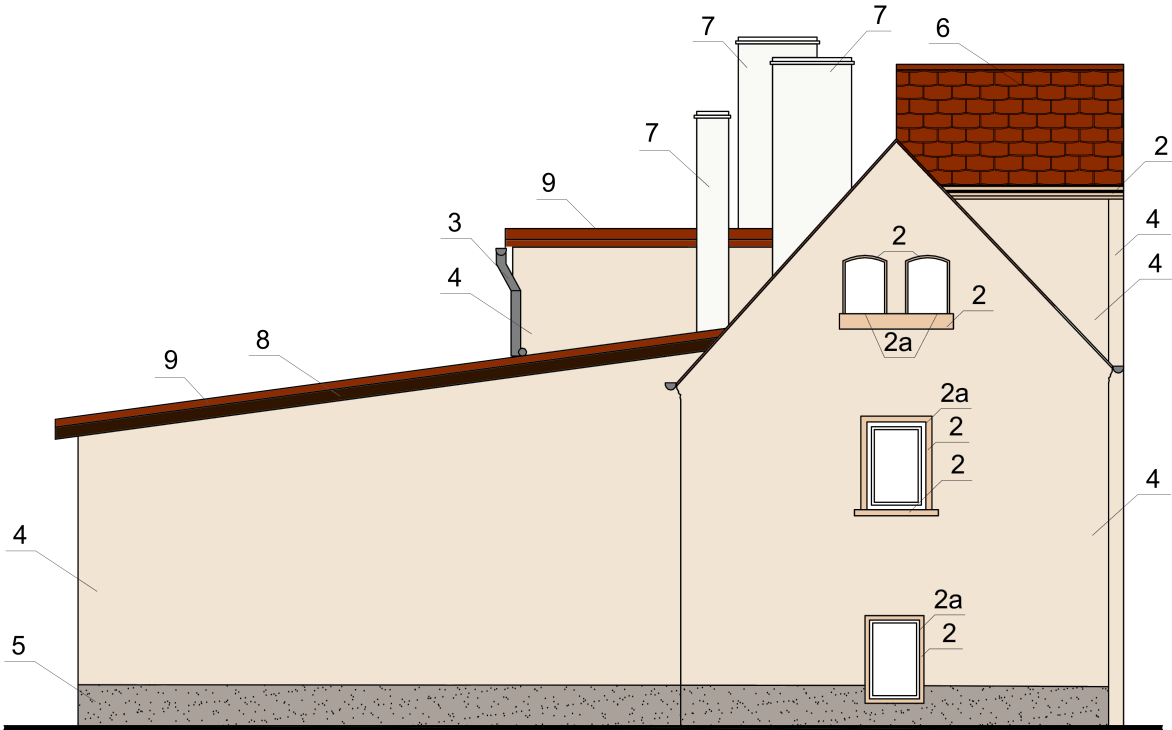
Elewacja północno-zachodnia





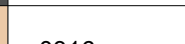

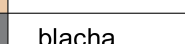
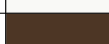
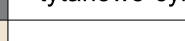

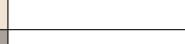

Elewacja północno-zachodnia



Elewacja południowo-zachodnia



2a - wnęka okienna/drzwiowa
12b - wnęka
Kolory tynku na podstawie wzornika firmy Baupol

1		blacha	6		dachówka kolor ceglasty	Małgorzata Ewiak "EM" ul.Komuny Paryskiej 59/lok.1b 50-452 Wrocław				
2		0316	7		0019	Projekt budowlany remontu elewacji kamienicy przy ul. Kościelna 8 Wleń				
3		blacha tytanowo-cynkowa	8		drewno ciemny brąz	Elewacja południowo-zachodnia, Elewacja północno-zach.				
						Inwestor:	Gmina Miasta Wleń pl. Bohaterów Nysy 7 59-610 Wleń	data: 31.10.16	rys. 2	skala: 1:100
4		0319	9		blacha powlekana w kolorze dachówki	projektant:	mgr inż. arch. Piotr Michał Pabisz nr upr 301/01/DUW	Podpis:		
5		0435	10		pokrycie z papy termozgrzewalnej		mgr inż. arch. Sylwia Teresa Krupa		