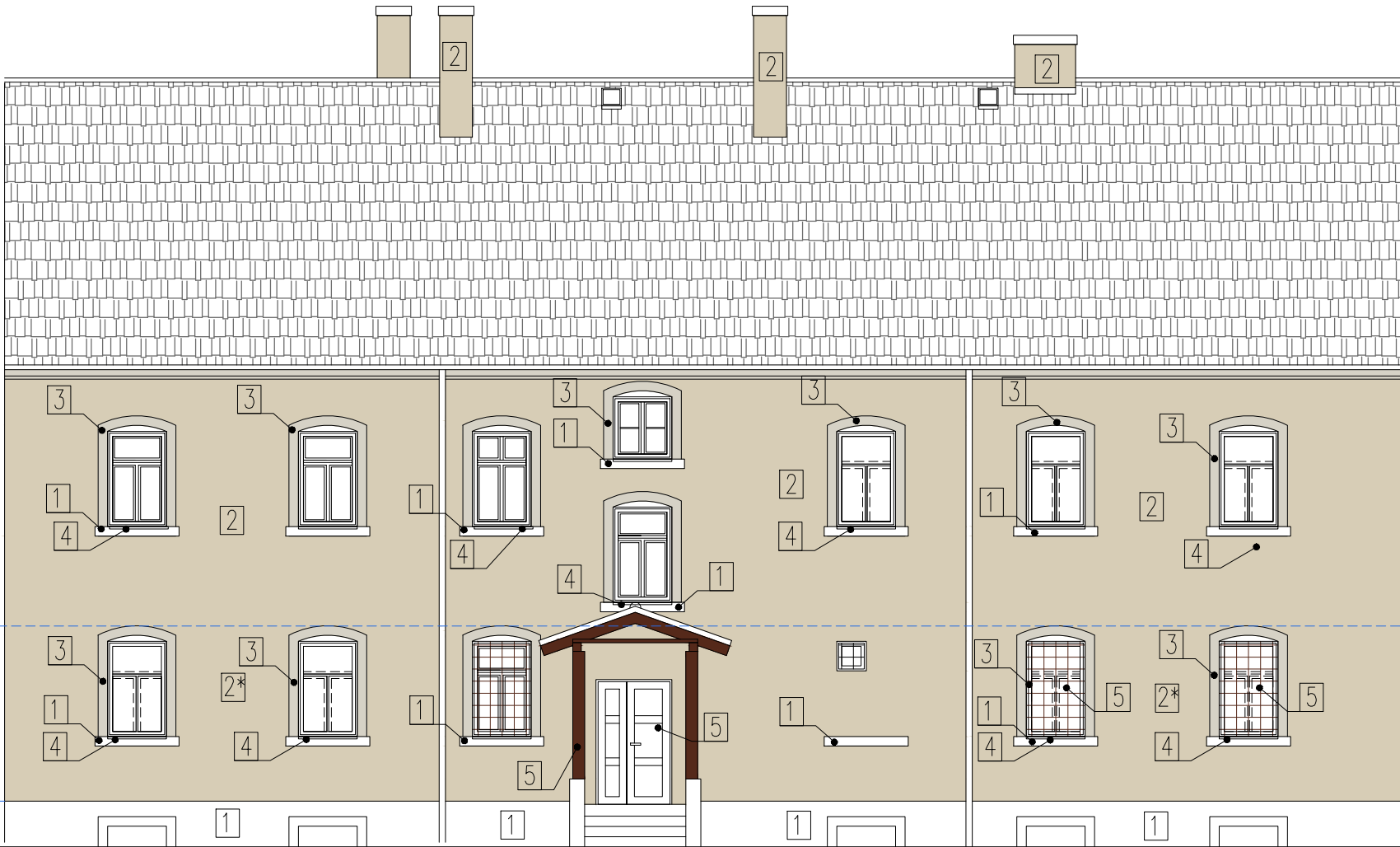


ELEWACJA BOCZNA
WIDOK D



ELEWACJA TYLNA
WIDOK B

KOLORYSTYKA I MATERIAŁ:

1. CZYSZCZENIE KAMIENIA
2. TYNK BAUMIT, KOLOR HBW 64, Baumit Life 0398

2*.TYNK RENOWACYJNY BAUMIT, KOLOR HBW 64, Baumit Life 0398

3. TYNK BAUMIT, KOLOR OCZYSZCZONEGO KAMIENIA*

3".TYNK RENOWACYJNY BAUMIT, KOLOR OCZYSZCZONEGO KAMIENIA*

4. obróbka BLACHARSKIE, BLACHA TYTAN-CYNK PATYNOWANA

5. MALOWANIE W KOLORZE RAL 8019

6. MONTAŻ EKOPIKÓW

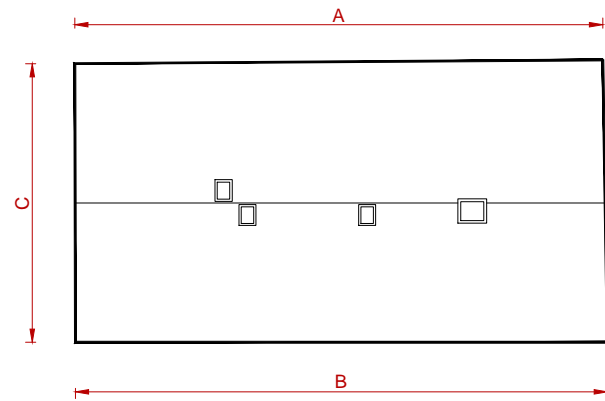
* KOLOR DOBRANY PO OCZYSZCZENIU KAMIENIA SKONSULTOWAĆ Z PROJEKTANTEM

U W A G A :

1. OCZYSZCZIĆ ELEMENTY KAMIENNE Z NAWARSTWIEŃ FARB, UZUPEŁNIĆ UBYTKI
2. PRZED SKUCIEM TYNKÓW WYKONAĆ DOKŁADNĄ INWENTARYZACJĘ DETALI
3. ZAKRES RENOWACJI OZNACZONYCH ELEMENTÓW ELEWACYJNYCH WG CZĘŚCI OPISOWEJ
4. ELEMENTY DREWNIANE DO OCZYSZCZENIA I MALOWANIA W KOLORZE ZGODNYM Z DOKUMENTACJĄ PROJEKTOWĄ
5. OKABLOWANIE PROWADZONE PO ŚCIANIE SCHOWAĆ W BRUZZACH I OTYNKOWAĆ
6. USUNĄĆ POZOSTAŁE PO DEMONTAŻU REKLAM ELEMENTY STALOWE
7. NA PARAPETACH I GZYMSACH ZASTOSOWAĆ OBRÓBKĘ BLACHARSKIE Z BLACHY TYTANOWO CYNKOWEJ
8. PO ZBIUCIU TYNKÓW I STWIERDZENIU KAMIENNYCH OPASEK I PARAPETÓW, SKONTAKTOWAĆ SIĘ Z PROJEKTANTEM

UWAGI/ZALECENIA:

- 1.Zakres wykonania i obowiązki przy robotach budowlanych zgodnie ze sztuką budowlaną (Warunki Techniczne Wykonania i Odbioru Robót Budowlano-Montażowych).
- 2.Wszystkie zastosowane w projekcie materiały, rozwiązania techniczne i urządzenia będą odpowiadały normom bezpieczeństwa p/poż. i bhp (posiadają odpowiednie atesty i aprobaty)
- 3.Wszystkie rozwiązania techniczne związane z określoną technologią należy wykonać dokładnie wg wytycznych i zaleceń producenta
- 4.Uwagi i opisy zamieszczane w części rys. projektu stanowią integralną część niniejszego opracowania
- 5.Wymiary, otwory i rzędne należy sprawdzić na budowie, a w przypadku rozbieżności skonsultować je z projektantem
- 6.Wszelkie rozbieżności w projekcie skonsultować z projektantem



SK architekci
GENERALNY PROJEKTANT

REMONT BUDYNKU					
INWESTOR	GMINA WLEŃ PLAC BOHATERÓW NYSY 7, 59-610				
OBIEKT	BUDYNEK MIESZKALNY WIELORODZINNY				
ADRES	UL. KOŚCIELNA 17 DZIAŁKA NR 128, OBRĘB 0002, WLEŃ 2				
GENERALNY PROJEKTANT SK-ARCHITEKCI PRACOWNIA ARCHITEKTONICZNA BIURO: 58-500 Jelenia Góra, biuro@sk-architekci.pl NIP: 611-233-33-94			ul. WOLNOŚCI 2 tel. kom. 608-38-24-10 REGON: 021847622		
PROJEKTANT		PODPIS			
ARCHITEKTURA		ARCH. KAROLINA SZKAPIAK			
NR UPR. PROJ.		70/DSOKK/2011, DS-1494			
SPRAWDZAJĄCY		ARCH. PAWEŁ ORŁOWSKI			
NR UPR. PROJ.		59/DSOKK/2011, DS-1615			
OPRACOWANIE		ARCH. DOMINIKA JAROSZ			
TREŚĆ RYSUNKU					
KOLORYSTYKA - ELEWACJE TYLNA I BOCZNA					
NR RYSUNKU					
05					
DATA 27 PAŹDZIERNIK 2016			SKALA 1:100		
KONC		PB		PW	