



# CitySpirit — odkryj ducha Twojego miasta

## CitySpirit gen2 Modem LED

CitySpirit gen2 to następca rodziny opraw do oświetlenia ulicznego CitySpirit. Zachowuje charakterystyczny wygląd poprzednika, jednak wyposażono ją w nowe źródło LED oraz elementy optyczne. Pozwoliło to zwiększyć odległość między poszczególnymi oprawami bez utraty wysokiej jakości światła i komfortu wizualnego. Nowa oprawa jest trwalsza i łatwiej ją serwisować, zgodnie z aktualnymi wymagającymi normami Philips. Utrzymanie spójności wizualnej oprawy, słupa i wspornika zapewnia doskonałą integrację z krajobrazem miasta. Ponownie przezroczyste materiały rozjaśniają wizerunek w ciągu dnia. Podobnie jak w poprzedniej generacji, zastosowano kilka rozwiązań optycznych uwzględniających aspekty takie jak gęstość rozmieszczenia, niezaśmiecanie światłem, komfort wizualny i unikanie światła niepożądanego. Wszystkie wersje pośrednie CitySpirit to oprawy nadające się do modernizacji, pozwalające na wyposażenie w źródła światła konwencjonalne lub LED. W połączeniu z różnymi odbłyśnikami zapewniają one wysokiej jakości pośrednie światło ciepłobiałe. CitySpirit z pośrednim źródłem LED zawiera nadający się do modernizacji układ LED, co zapewnia znakomitą pracę również w przyszłości. Wersja LED nie tylko pozwala stosować najnowsze funkcje przyciemniania, ale również jest bardzo tania w eksploatacji.

**PHILIPS**

## Korzyści

- Doskonała integracja z architekturą miejską dzięki zaprojektowaniu oprawy, słupa i zaczepu jako jednej całości
- Łączy wysoką jakość oświetlenia w porze nocnej z doskonałą estetyką w ciągu dnia

## Cechy

- Miejski styl — wiele modeli, w tym wersje do montażu na ścianie i słupku, o wspólnym wyglądzie i wrażeniach świetlnych
- Wybór źródeł światła LED lub konwencjonalnych (LED z możliwością modernizacji)
- Bogaty wybór słupów i zaczepów

## Wniosek

- Centra miast i skwery
- Tereny mieszkaniowe i ruchu pieszego

- Bogaty wybór słupów, zaczepów, latarni i elementów optycznych pozwala uzyskać kompletne i eleganckie rozwiązanie w każdej sytuacji

- Dostępność różnych elementów optycznych pozwalających m.in. utrzymać charakter nocnego nieba, zapewnić komfort wizualny i zapobiegać światłu niepożądanemu
- Przezroczyste materiały

- Promenady

## Specyfikacje

- **Typ** BDS463
- **Źródło światła** Wbudowany moduł LED
- **Moc oprawy** 26 lub 39 W (3000 K)  
24 lub 36 W (4000 K)
- **Temperatura barwowa** 3000 K (ciepła biel)  
4000 K (neutralna biel)
- **Strumień świetlny** 1500 lub 2200 lm, zależnie od konfiguracji
- **Wskaźnik oddawania barw** 70 (4000 K)  
80 (3000 K)
- **Utrzymanie strumienia świetlnego — L80F10** > 70 tys. godzin
- **Zakres temperatur pracy** Od -20 do +35°C
- **Sterownik** Wbudowany (moduł LED z automatyczną regulacją statecznikiem)
- **Napięcie sieciowe** 220-240 V / 50-60 Hz
- **Przyciemnianie** Lumistep (zintegrowane ściemnianie zaprogramowane)  
DynaDimmer  
Przyciemnianie zewnętrzne przez interfejsy 1–10 V i DALI  
SDU
- **Optyka** Pośrednia, pośrednia asymetryczna, pośrednia dwukierunkowa, pośrednia symetryczna

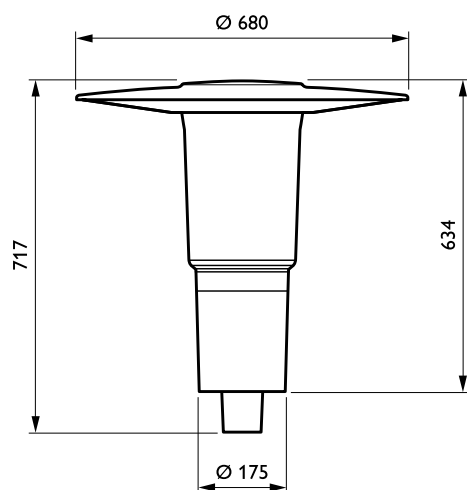
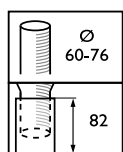
- **Element optyczny** Odbłyśnik górny, pośredni asymetryczny (TA)  
Odbłyśnik górny, pośredni dwukierunkowy (TB)  
Odbłyśnik górny, pośredni symetryczny (TS)
- **Materiał** Korpus: wysokociśnieniowy odlew aluminiowy, niekorodujący  
Element do montażu na słupie: odlew aluminiowy  
Klosz i obrzeże: poliwęglan, półprzezroczysty, z zabezpieczeniem przeciwko promieniowaniu UV  
Osłona górna: tworzywo sztuczne (ASA)  
Odbłyśniki: aluminium anodyzowane, 99,99%
- **Kolor** Czasza: Philips bardzo ciemny szary (10714), ok. RAL 7022  
Inne kolory RAL dostępne na zamówienie
- **Instalacja** Montaż na szczycie słupa: wejście osiowe Ø 60 (60P) lub 76 mm (76P)  
Zalecana wysokość montażu: 3,5 do 5 m  
Maksymalna wartość SCx: 0,09 m²

## Produkty powiązane



Oprawa do oświetlenia miejskiego  
CitySpirit gen2 Modern LED BDS463 z  
asymetrycznym odbłyśnikiem na całej  
długości oprawy

## Rysunki techniczne



## Więcej o produkcie



## Informacje podstawowe

order code	Znak CE	Powłoka	Barwa źródła światła	Zawiera zasilacz	Kod rodziny źródła światła	Źródło światła wymienne	Liczba źródeł światła	Rodzina produktów
97965400	CE	brak	830	tak	LED24	tak	1	BDS463
97967800	CE	brak	830	tak	LED24	tak	1	BDS463

**Wydajność początkowa (zgodna z normami IEC)**

order code	Początkowy Skorelowany Temperatura barwowa
97965400	3000 K
97967800	3000 K

**Certyfikaty i zastosowania**

order code	Kod mechanicznej odporności na uderzenia
97965400	IK08
97967800	IK08

**Mechanika i korpus**

order code	Kolor
97965400	GR
97967800	GR



© 2016 Philips Lighting Holding B.V.  
Wszelkie prawa zastrzeżone

Dane mogą ulec zmianie bez uprzedniego powiadomienia. Znak towarowy jest własnością Koninklijke Philips N.V. (Royal Philips) lub odpowiednich podmiotów .

[www.philips.pl/lighting](http://www.philips.pl/lighting)

2016, Luty 17  
Dane wkrótce ulegną zmianie