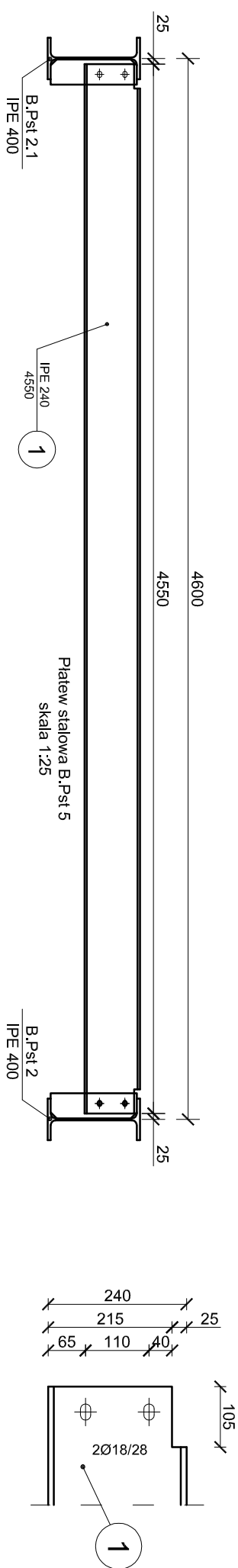
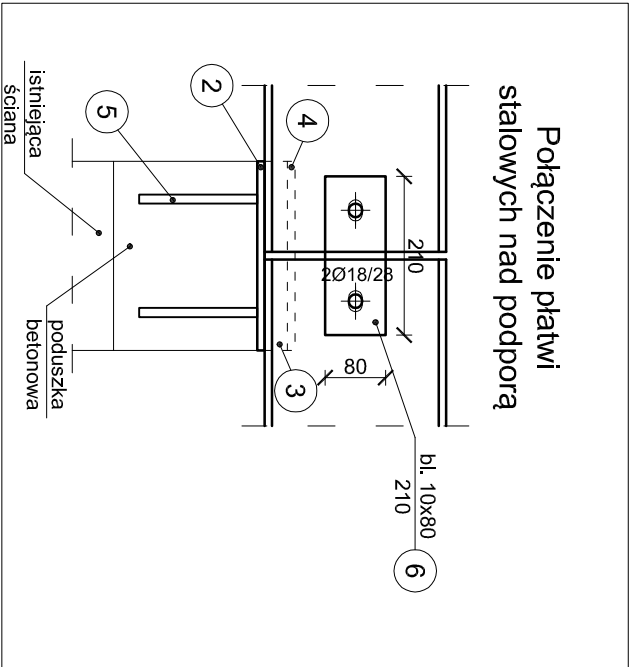
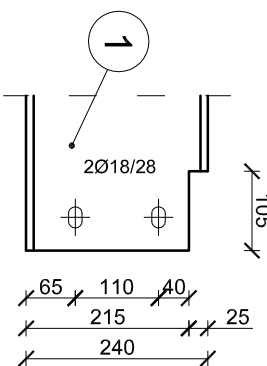
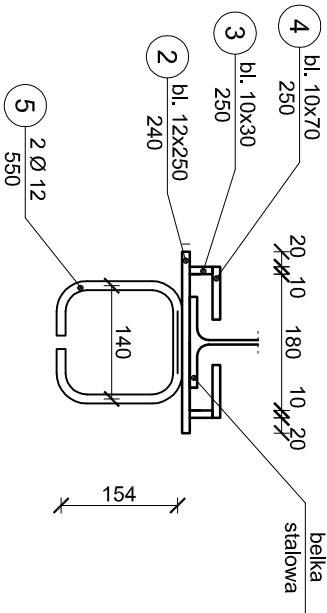


"marka stalowa M6" dla
płatwi stalowych



UWAGA:

- 1) Wszystkie prace wykonać zgodnie ze sztuką budowlaną, obowiązującymi normami oraz instrukcjami producentów.
- 2) W razie wystąpienia problemów nie objętych opracowaniem należy skontaktować się z projektantem.
- 3) Rozwiązania warsztatowe należy omówić z projektantem.
- 4) Rzuty, przekroje, rysunki szczegółowe oraz opis techniczny należy łącznie rozpatrywać.
- 5) **Przed przystąpieniem do robót budowlanych należy sprawdzić wymiary oraz ilości na miejscu budowy.**
- 6) **Pręty żebrowane łączyć z blachami za pomocą spoin pachwinowych.**
- 7) **Stal - St3Sx**
- 8) Konstrukcję stalową mocować do więca ściany zewnętrznej za pomocą śrub M16 Kl. 8.8 wklejanych na żywicy.
- 9) Konstrukcję zabezpieczyć antykorozyjnie oraz przeciwpodżarowo do R 30 za pomocą farb pęczniących lub w alternatywny sposób.

TYTUŁ OPRACOWANIA: PROJEKT BUDOWLANY PRZEBUDOWY, ROZBUDOWY, CZĘŚCIOWEJ ROZBIÓRKI I MODERNIZACJI SZKOŁY PODSTAWOWEJ W KOBYLI NA ZESPÓŁ SZKOLNO - PRZEDSZKOLNY Kobyła, Gmina Kornowac ul. Główna 69, 69a dz. nr 1527/220, 508/225, 1096/219		INWESTOR: Gmina Kornowac ul. Raciborska 48 44 - 285 Kornowac woj. śląskie		BIURO PROJEKTOWE: <div>BIURO INŻYNIERSKIE MGR INŻ. ROMAN MUCHA</div>		PROJEKTANT: mgr inż. Roman Mucha, upr. nr 89/02		STADIUM: PROJEKT BUDOWLANY		RYSUNEK: Płatw stalowa B.Pst 4, B.Pst 5, połączenie płatwi na ścianę		NR RYSUNKU: KB-11-1
SKALA: 1:100		DATA: październik 2013										