

Województwo: śląskie  
Powiat: raciborski  
Gmina: Kornowac  
Obręb: Pogrzebień

godło mapy: 530.442.092

STAROSTA RACIBORSKI  
Plac Okrzei 4  
47-400 RACIBÓRZ

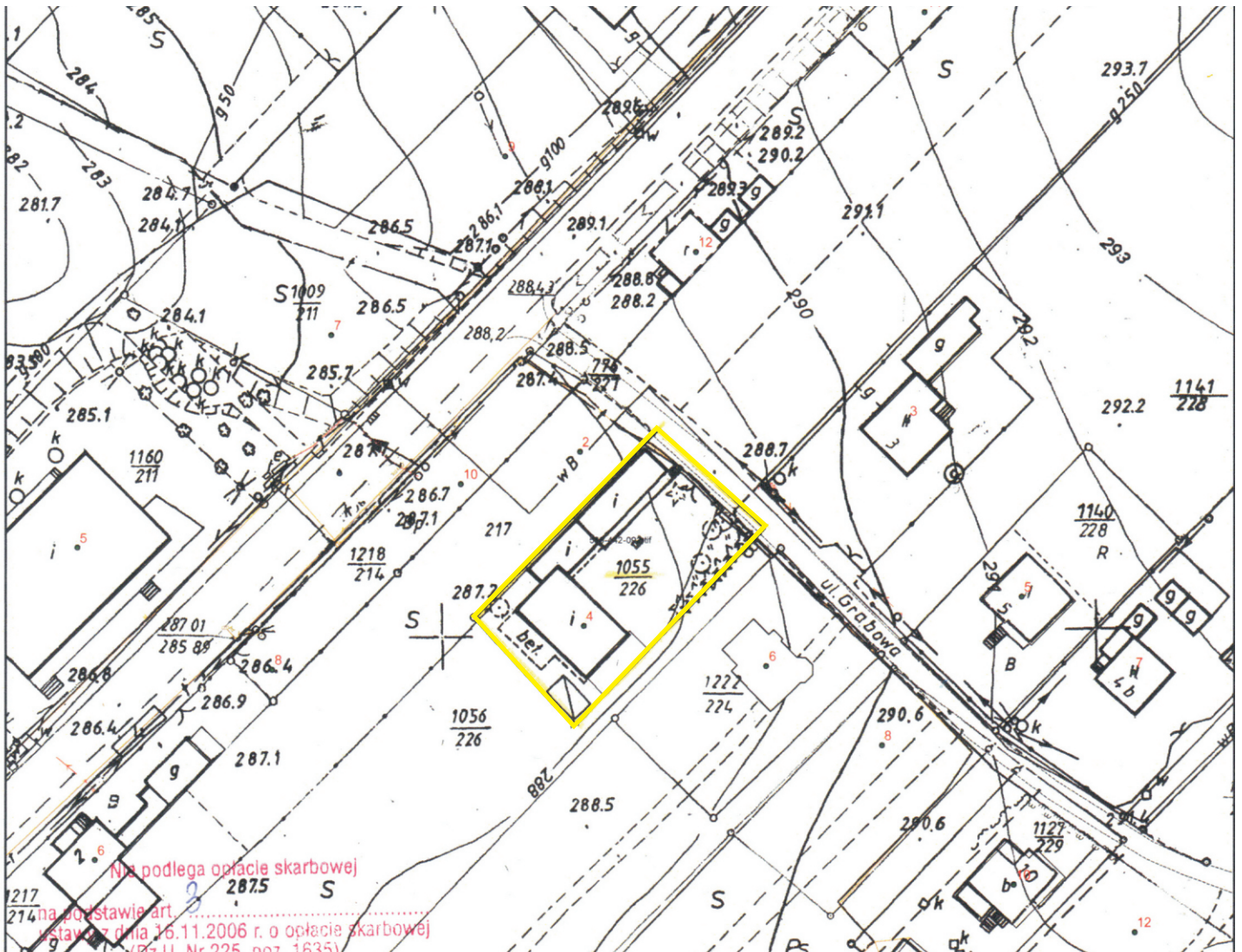


Wydano do celów  
opiniodawczych

1 : 1000

Zgodnie z art. 18, ustawy z dnia 17 maja 2004 r. o geodezji i kartografii

## MODERNIZACJA OBEJŚCIA WOKÓŁ DOMU KULTURY W POGRZEBIENIU - PLAN SYTUACYJNY

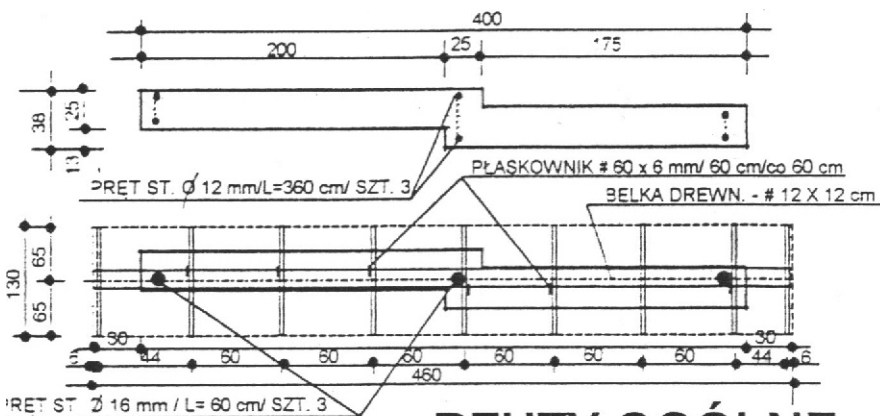
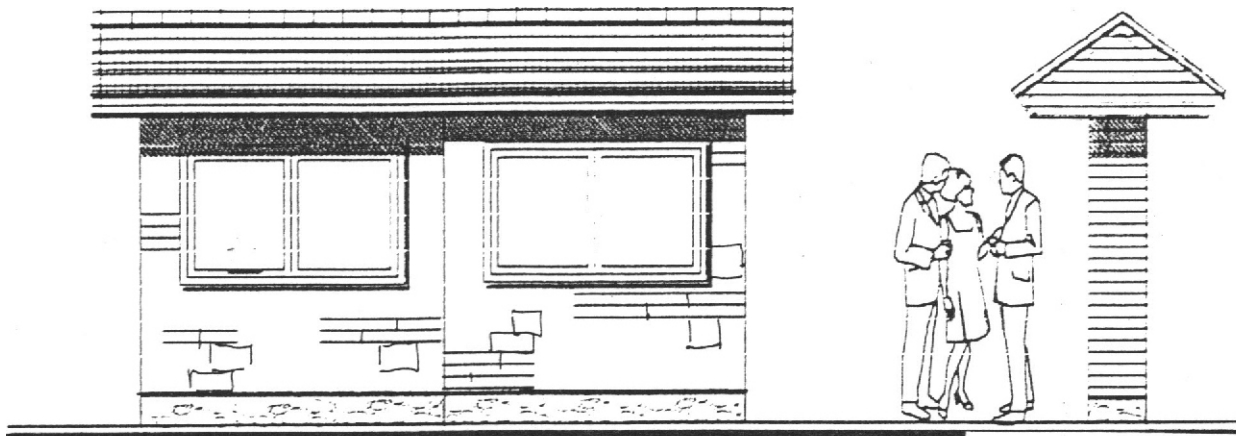


LEGENDA:

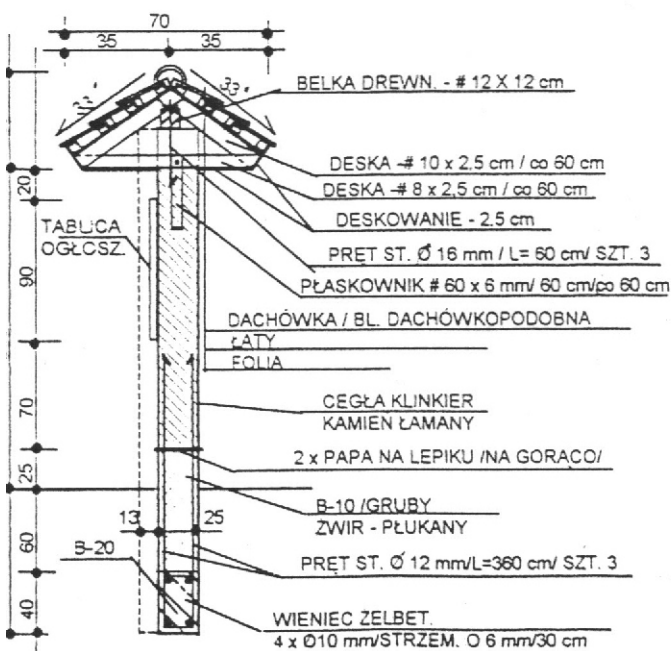
— GRANICA DZIAŁKI NR 1055/226; GRANICA OPRACOWANIA

MODERNIZACJA OBEJŚCIA WOKÓŁ DOMU KULTURY W POGRZEBIENIU	
TEMAT: PLAN SYTUACYJNY	SKALA: 1:1000
LOKALIZACJA: POGRZEBIEŃ, UL. GRABOWA 4	DATA:
INWESTOR: GMINA KORNOWAC	SIERPIEŃ 2010 R
OPRACOWAŁ: MGR INŻ. ANNA KNURA	
PROJEKTANT: MGR INŻ. ARCH. LUCJAN KNURA	NR RYS.1

# MODERNIZACJA OBEJŚCIA WOKÓŁ DOMU KULTURY W POGRZEBIENIU - MAŁA ARCHITEKTURA; TABLICA INFORMACYJNA



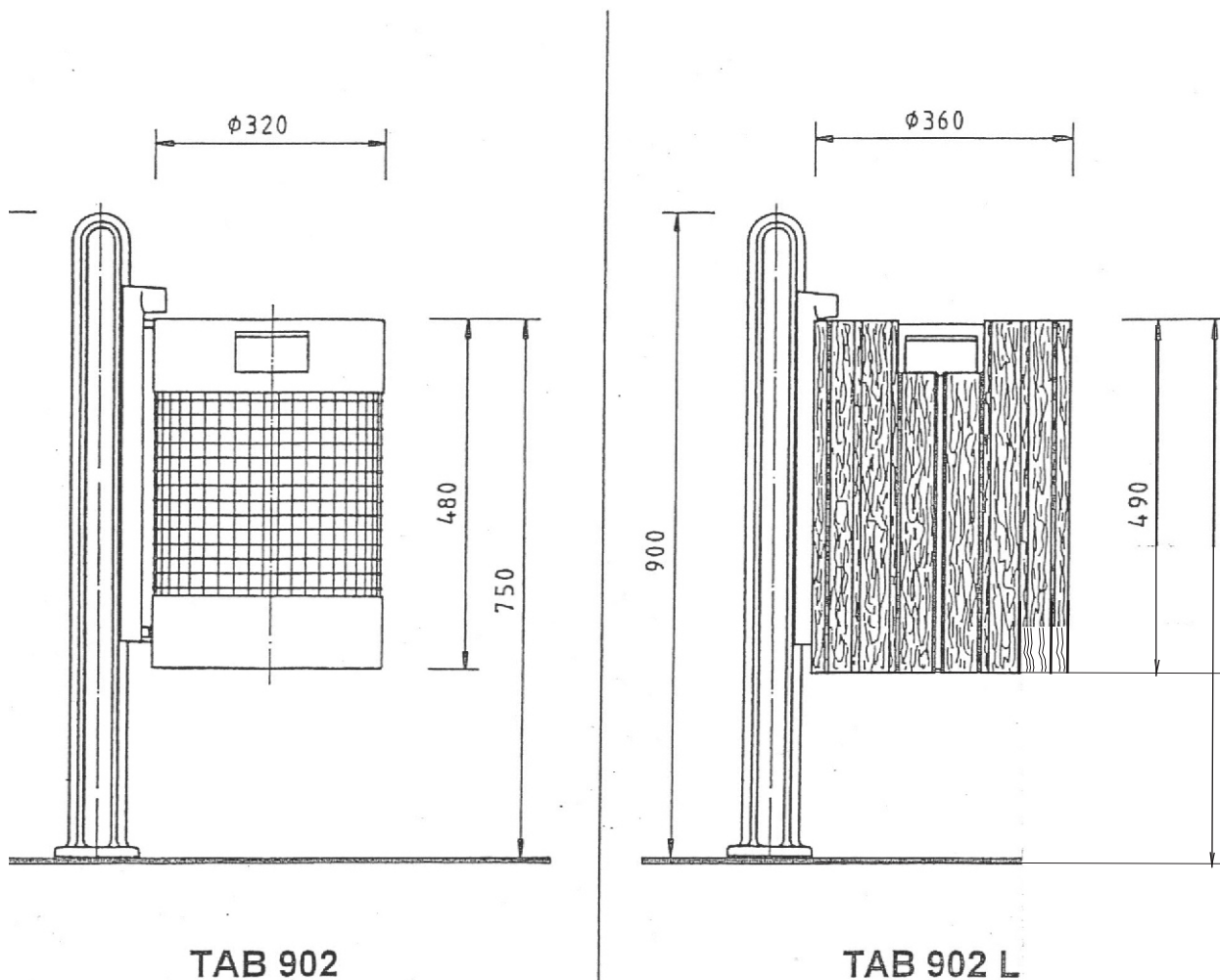
**RZUTY OGÓLNE**



**PRZEKRÓJ  
POPZRECZNY**

MODERNIZACJA OBEJŚCIA WOKÓŁ DOMU KULTURY W POGRZEBIENIU	SKALA: 1:50
TEMAT: TABLICA INFORMACYJNA	DATA: SIERPIEŃ 2010 R.
LOKALIZACJA: POGRZEBIEŃ UL.GRABOWA 4	
INWESTOR: GMINA KORNOWAC	
OPRACOWAŁ: MGR INŻ. ANNA KNURA	
PROJEKTANT: MGR INŻ. ARCH. LUCJAN KNURA	NR RYS. 6A

# MODERNIZACJA OBEJŚCIA WOKÓŁ DOMU KULTURY W POGRZEBIENIU - MAŁA ARCHITEKTURA; KOSZ NA ŚMIECI



## KOSZ NA ŚMIECI TAB 902"City"

### Opis techniczny:

**Materiał:** słupek - z żeliwa szarego  
listwa mocująca- z żeliwa szarego  
pojemnik - blacha stalowa i siatka ocynkowana  
pojemnik zdejmowalny  
listwy drewniane- dąb lub sosna lub inne do uzgodnienia

**Lakierowanie:** elementy metalowe: 2 lub 3-krotne, kolor do wyboru  
listwy drewniane: impregnowane i malowane

**Połączenia:** śruby nierdzewne i ocynkowane

**Pojemność:** ok. 32 l zamek trójkątny

MODERNIZACJA OBEJŚCIA WOKÓŁ DOMU KULTURY W POGRZEBIENIU	SKALA: 1:10
TEMAT: KOSZ NA ŚMIECI	DATA: SIERPIEŃ 2010 R
LOKALIZACJA: POGRZEBIEŃ, UL. GRABOWA 4	
INWESTOR: GMINA KORNOŹAC	
OPRACOWAŁ: MGR INŻ. ANNA KNURA	
PROJEKTANT: MGR INŻ. ARCH. LUCJAN KNURA	NR RYS. 6B

# MODERNIZACJA OBEJŚCIA WOKÓŁ DOMU KULTURY W POGRZEBIENIU - MAŁA ARCHITEKTURA; ŁAWKA PARKOWA



## ŁAWKA WOLA 02.079

### wymiary:

długość 180cm  
wysokość 80cm  
szerokość 55cm

### waga:

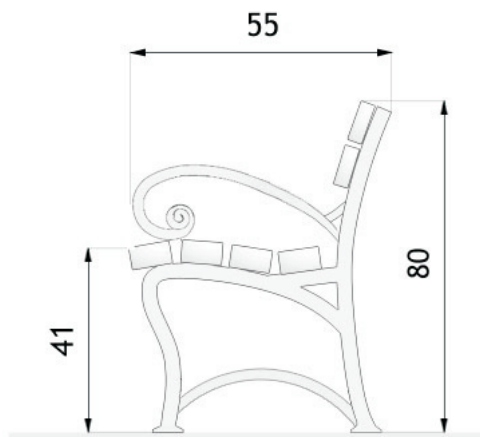
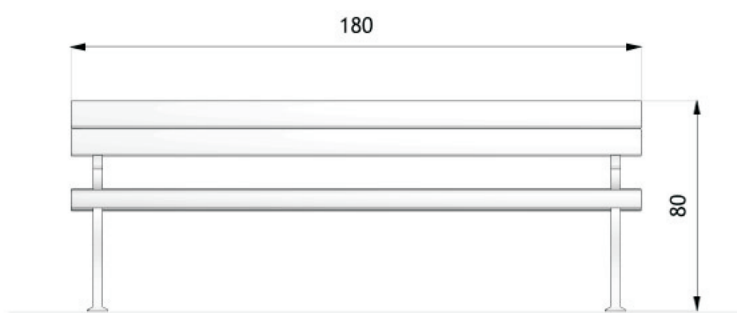
63kg

### materiały:

odlewy żeliwne  
farba chlorokalczukowa  
drewno

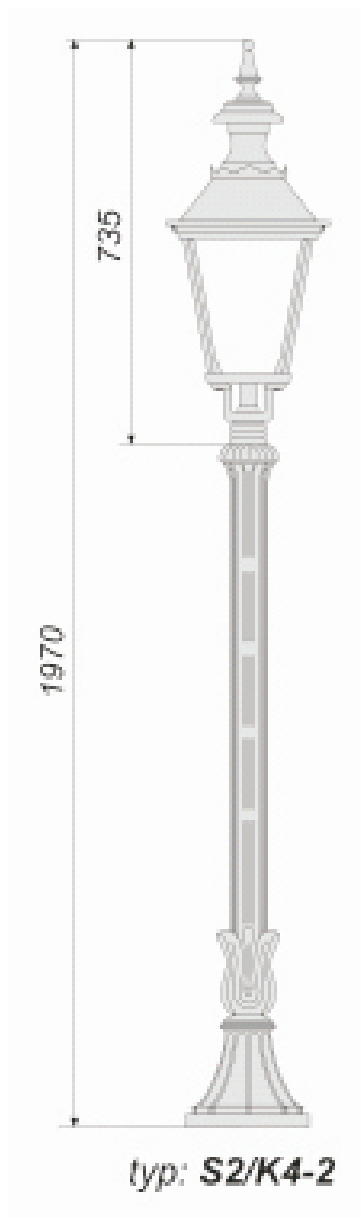
### kolorystyka:

czarny mat - RAL 9021  
ciemny grafit - RAL 7021  
ciemna zielen - RAL 6009



MODERNIZACJA OBEJŚCIA WOKÓŁ DOMU KULTURY W POGRZEBIENIU	SKALA: 1:20
TEMAT: ŁAWKA PARKOWA	DATA: SIERPIEŃ 2010 R.
LOKALIZACJA: POGRZEBIEŃ; UL. GRABOWA 4	
INWESTOR: GMINA KORNOWAC	
OPRACOWAŁ: MGR INŻ. ANNA KNURA	
PROJEKTANT: MGR INŻ. ARCH. LUCJAN KNURA	NR RYS. 6C

# MODERNIZACJA OBEJŚCIA WOKÓŁ DOMU KULTURY W POGRZEBIENIU - MAŁA ARCHITEKTURA; LAMPA PARKOWA



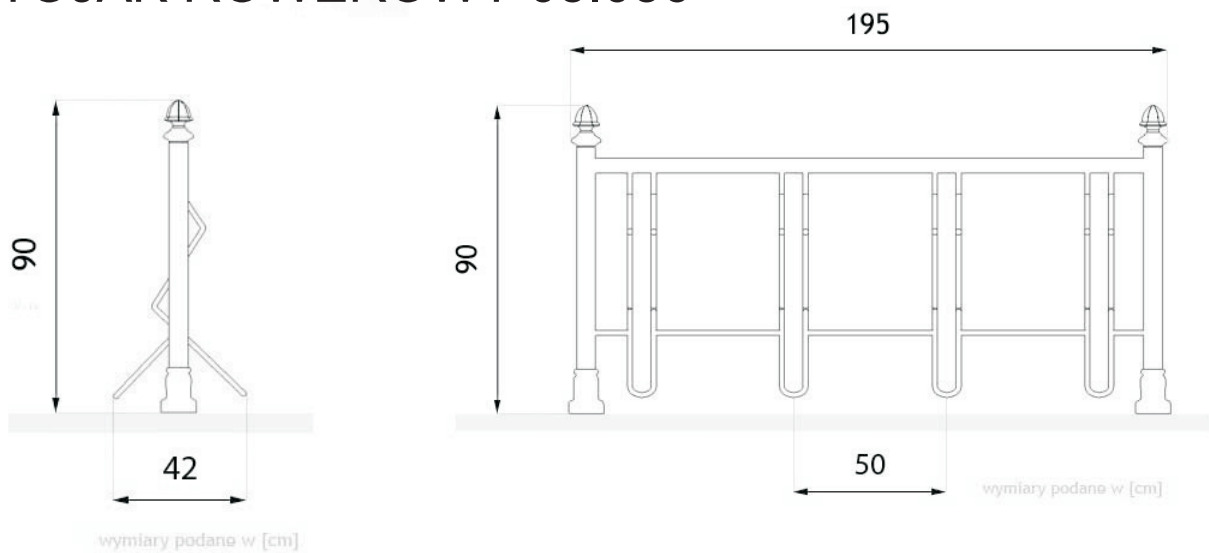
## LAMPA PARKOWA NA SŁUPIE ŻELIWNYM

MODERNIZACJA OBEJŚCIA WOKÓŁ DOMU KULTURY W POGRZEBIENIU	
TEMAT: LAMPA PARKOWA	SKALA: -
LOKALIZACJA: POGRZEBIENIE; UL.GRABOWA 4	DATA:
INWESTOR: GMINA KORNOUAC	SIERPIEŃ 2010 R.
OPRACOWAŁ: MGR INŻ.ANNA KNURA	
PROJEKTANT: MGR INŻ.ARCH.LUCJAN KNURA	NR RYS.6D

# MODERNIZACJA OBEJŚCIA WOKÓŁ DOMU KULTURY W POGRZEBIENIU - MAŁA ARCHITEKTURA; STOJAK ROWEROWY



## STOJAK ROWEROWY 05.056



### MATERIAŁY:

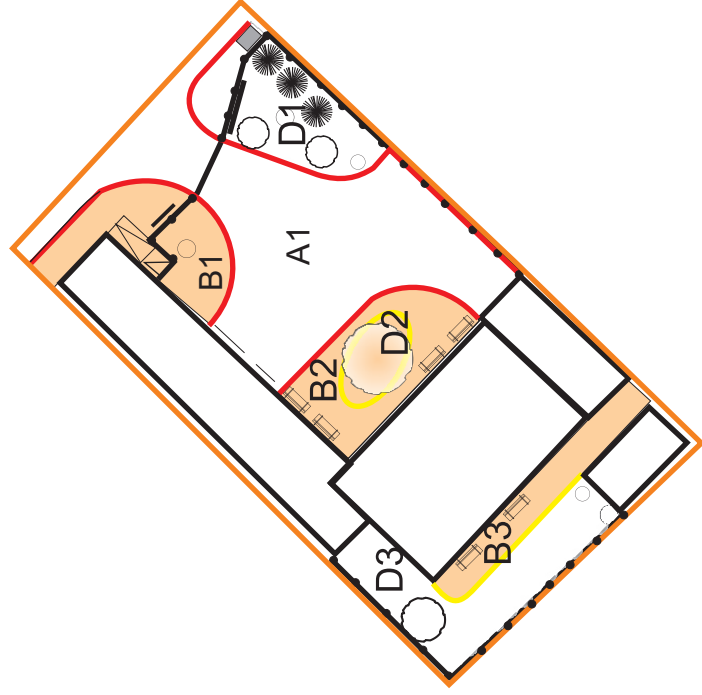
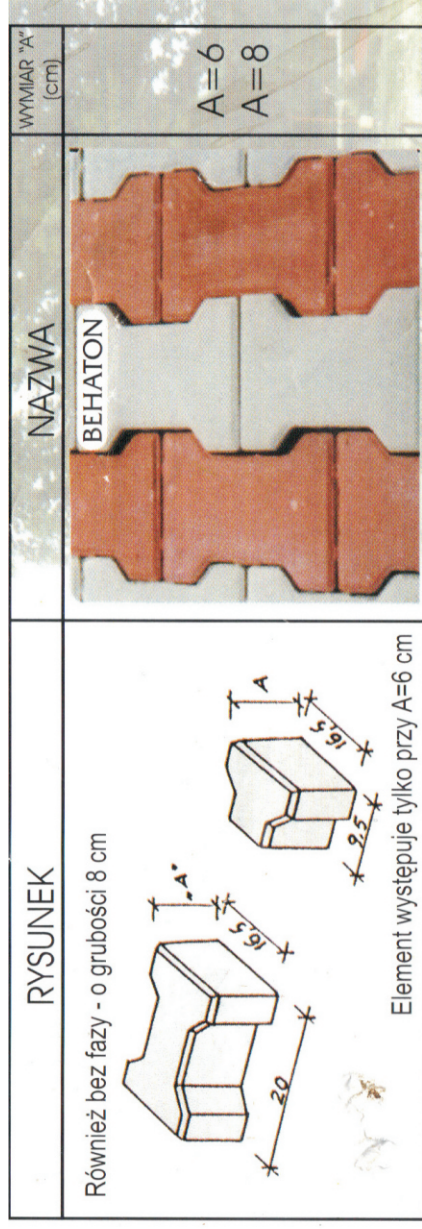
- RURY STALOWE
- ODLEWY ŹELIWNE
- PRĘTY OKRĄGŁE

### KOLORYSTYKA:

- CZARNY MAT,
- CIEMNY GRAFIT

MODERNIZACJA OBEJŚCIA WOKÓŁ DOMU KULTURY W POGRZEBIENIU	
TEMAT: STOJAK ROWEROWY	SKALA: -
LOKALIZACJA: POGRZEBIEŃ, UL.GRABOWA 4	DATA:
INWESTOR: GMINA KORNOWAC	SIERPIEŃ 2010 R
OPRACOWAŁ: MGR INŻ.ANNA KNURA	
PROJEKTANT: MGR INŻ.ARCH.LUCJAN KNURA	NR RYS.6E

# MODERNIZACJA OBEJŚCIA WOKÓŁ DOMU KULTURY W POGRZEBIENIU - PLACE, CHODNIKI; DOBÓR NAWIERZCHNI BRUKOWEJ



- B1 - KOSTKA BEHATON, A=6, KOLOR SZARO - BEŻOWY
- B2 - KOSTKA BEHATON, A=6, KOLOR SZARO - BEŻOWY
- B3 - KOSTKA BEHATON, A=6, KOLOR SZARO - BEŻOWY

MODERNIZACJA OBEJŚCIA WOKÓŁ DOMU KULTURY W POGRZEBIENIU	
TEMAT: PLACE, CHODNIKI; DOBÓR NAW. BRUKOWEJ	SKALA: -
LOKALIZACJA: POGRZEBIEN, UL. GRABOWA 4	DATA: SIERPIEŃ 2010 R
INWESTOR: GMINA KORNOWAC	OPRACOWAŁ: MGR INŻ. ANNA KNURA
PROJEKTANT: MGR INŻ. ARCH. LUCJAN KNURA	NR RYS. 4A