

STUDNIA – z kinetą

Właz uliczny wyposażony w:

- zatrask,
- zawias,
- uszczelkę gumową,
- herb miasta Krakowa,

Pierścień dystansowy: 6, 8 lub 10cm

Płyta pokrywowa

Uszczelnienie bitumem

Krąg studzienny

Stopnie złączowe żeliwne
lub klamry powlekane tworzywem

Uszczelka gumowa

Podstawa studni z:

- kinetą betonową
- wbudowanymi przejściami szczelnymi

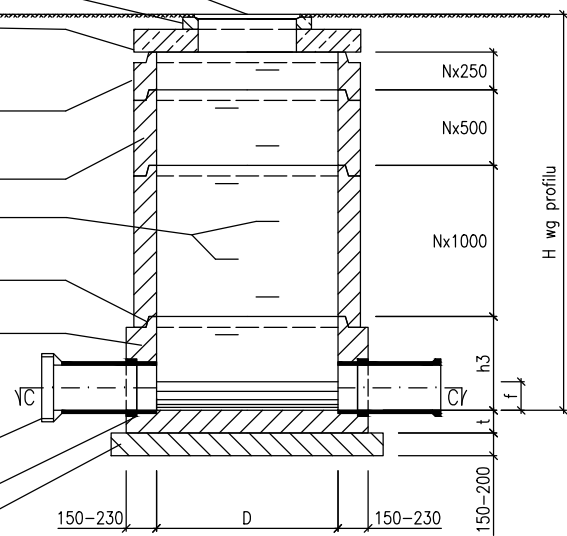
Krótiec $\varnothing 300-400$ mm

Uszczelka

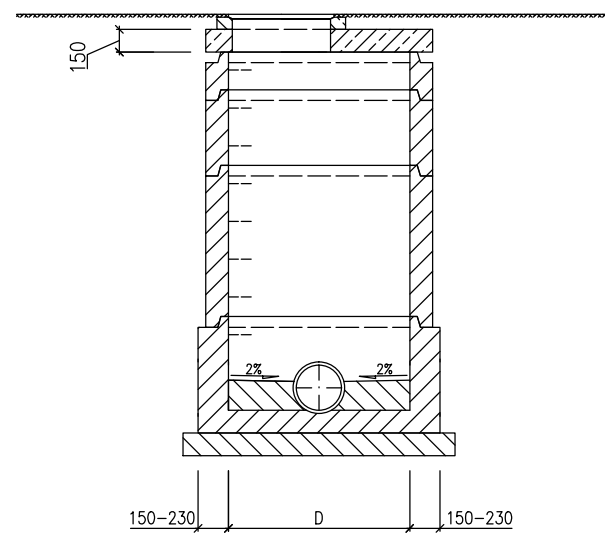
Podbudowa żwirowo-piaskowa
o grubości 15-20 cm

Kręgi i elementy nadbudowy wykonane z betonu C35/45 o nasiąkliwości poniżej 6%

PRZEKRÓJ A-A
- WERSJA 1 Z PŁYTĄ



PRZEKRÓJ B-B
- WERSJA 1 Z PŁYTĄ



Właz uliczny wyposażony w:

- zatrask,
- zawias,
- uszczelkę gumową,
- herb miasta Krakowa,

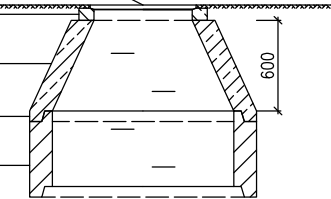
Pierścień dystansowy: 6, 8 lub 10cm

Element redukujący

Uszczelka gumowa

Krąg studzienny

PRZEKRÓJ A-A
- WERSJA 2 Z REDUKCJĄ (KONUSEM)



UWAGI:

- Komora musi spełniać wymogi normy szczelności wg PN-92/B-10735 pkt. 6.11-6.12
- Podsyпка i zasyp zgodnie z uwagami na przekroju poprzecznym wykopu
- Realizacja prefabrykatów dla studni na załomach winna nastąpić po wykonaniu tyczenia geodezyjnego w terenie, które pozwoli na ostateczną weryfikację kątów.

TABLICA WYMIARÓW
DENNICA PsW

Typ	Średnica studni [mm]	Dn max [mm]	Wysokość podstawy [mm]
	D	DN1	hmax
PsW 1000/850G	1000	600	850
PsW 1000/580-1375	1000	300	580-1375
PsW 1000/1045G	1000	600	1045
PsW 1200/720G	1200	400	720
PsW 1200/1255G	1200	800	1255
PsW 1200/1325G	1200	800	1325
PsW 1200/800-1375	1200	400	800-1375
PsW 1200/1375G	1200	600	1375
PsW 1500/1200	1500	300	1200
PsW 1500/1525	1500	300	1525
PsW 1500/1525G	1500	1000	1525
PsW 2000/640-1980	1500	400	1000-1500

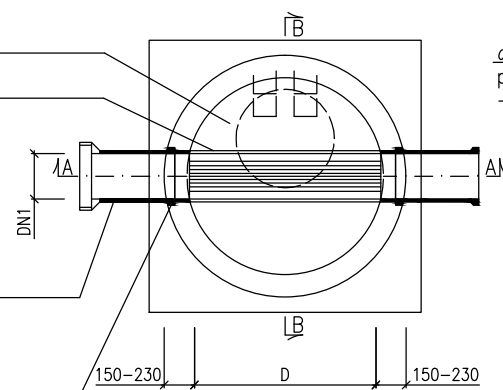
Spocznik

Kineta betonowa

Krótiec $\varnothing 300-400$ mm

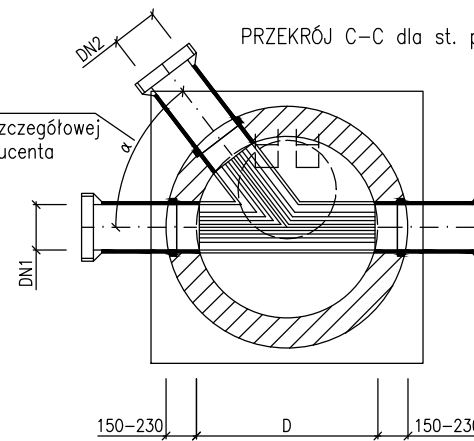
Uszczelka

PRZEKRÓJ C-C
- WERSJA 1

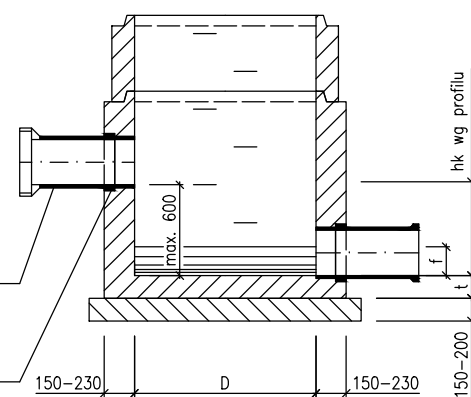


α - wg sytuacji
podać w specyfikacji szczegółowej
- zamówienie do producenta

PRZEKRÓJ C-C dla st. połączeniowych



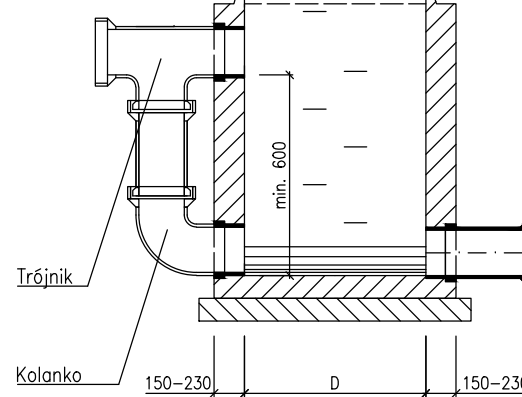
PRZEKRÓJ A-A
dla st. z kaskadą wewnętrzną



Krótiec $\varnothing 300-400$ mm

Uszczelka

PRZEKRÓJ A-A
dla st. z kaskadą zewnętrzną



PROJEKT		
PRZEBUDOWA DRÓG GMINNYCH (ULICE KOŚCIUSZKI, WITOSA I KONOPNICKIEJ) W MIEJSCOWOŚCI STUPSK		
INWESTOR		
GINA STUPSK, WOJEWÓDZTWO MAZOWIECKIE 06-561 STUPSK, UL. SIENKIEWICZA 10		
USŁUGI PROJEKTOWE BEATA KOZŁOWSKA 06-500 MŁAWA UL. ZACHODNIA 16 TEL. KOM. 502 183 606	BRANŻA SANITARNA	SKALA -----
	STUDNIA ŻEL-BET DN1000	
PRAWA AUTORSKIE ZASTRZEŻONE	PROJEKTANT MGR INŻ PIOTR KOZŁOWSKI upr.nr 7342/Cie-71/83	NR RYSUNKU 3.1
	PODPIS	
DATA marzec 2017		