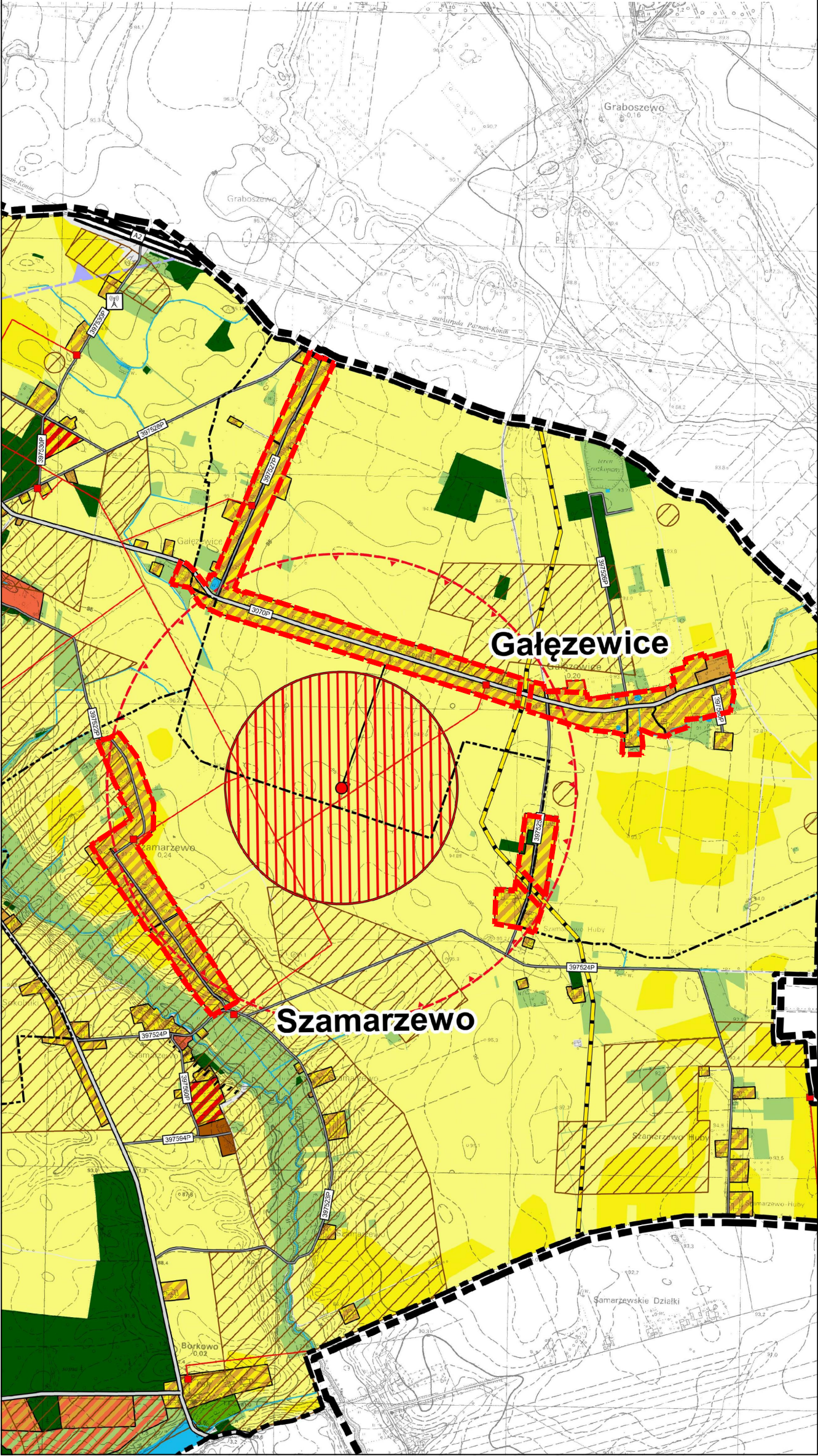


# MIEJSCOWY PLAN ZAGOSPODAROWANIA PRZESTRZENNEGO WYBRANYCH TERENÓW POŁOŻONYCH W OBRĘBACH GAŁĘZEWICE I SZAMARZEWO, GMINA KOŁACZKOWO

ZAŁĄCZNIK NR 1 DO UCHWAŁY NR ..... RADY GMINY KOŁACZKOWO Z DNIA ..... R.  
ARKUSZ 2

WYRYS ZE STUDIUM UWARUNKOWAŃ I KIERUNKÓW ZAGOSPODAROWANIA PRZESTRZENNEGO  
GMINY KOŁACZKOWO  
SKALA 1:20 000



- OZNACZENIA**
- OZNACZENIA OGÓLNE**
- GRANICE POWIATÓW
  - GRANICE GMINY
  - GRANICE OBRĘBÓW GEODEZYJNYCH
  - GRANICA PRZESTRZENI PUBLICZNEJ
  - OBSZARY, DLA KTÓRYCH GMINA ZAMIERZA SPORZĄDZIĆ MIEJSCOWE PLANY ZAGOSPODAROWANIA PRZESTRZENNEGO
  - OBSZARY WYMAGAJĄCE ZMIANY PRZEZNACZENIA NA CELE NIEROLNICZE I NIELEŚNE
- KIERUNKI ZMIAN W PRZEZNACZENIU TERENÓW**
- TERENY ZABUDOWY ZAGRODOWEJ
  - TERENY ZABUDOWY MIESZKANIOWEJ JEDNORODZINNEJ
  - TERENY ZABUDOWY MIESZKANIOWEJ WIELORODZINNEJ
  - TERENY ZABUDOWY USŁUGOWEJ
  - TERENY ZABUDOWY REKREACJI INDYWIDUALNEJ
  - TERENY USŁUG SPORTU I REKREACJI
  - TERENY ZABUDOWY PRODUKCYJNEJ, SKŁADÓW I MAGAZYNÓW
  - TERENY ZABUDOWY OBSŁUGI PRODUKCJI ROLNEJ
  - TERENY EKSPLOATACJI POWIERZCHNIOWEJ
  - TERENY OGRODÓW DZIAŁKOWYCH
  - TERENY ZIELENI URZĄDZONEJ
  - TERENY CMENTARZY
  - TERENY INFRASTRUKTURY TECHNICZNEJ
  - TERENY KOMUNIKACJI
  - TERENY LOKALIZACJI ELEKTROWNI WIAТРOWYCH O MOCY PRZEKRACZAJĄCEJ 100 kW ZE STREFAMI OCHRONNYMI
- OCHRONA I KSZTAŁTOWANIE ŚRODOWISKA PRZYRODNICZEGO**
- TERENY WÓD POWIERZCHNIOWYCH ŚRÓDLĄDOWYCH
  - TERENY ROLNICZE WYŻSZYCH KLAS BONITACYJNYCH (II-III)
  - TERENY ROLNICZE NIŻSZYCH KLAS BONITACYJNYCH (IV-VI)
  - TERENY TRWAŁYCH UŻYTKÓW ZIELONYCH, ZADRZEWIEŃ I ZAKRZEWIEŃ
  - TERENY LEŚNE
  - TERENY PRZEZNACZONE DO ZALESIENIA
  - GRANICA OBSZARU NATURA 2000 „DOLINA ŚRODKOWEJ WARTY” PLB300002
  - GRANICA OBSZARU NATURA 2000 „OSTOJA NADWARCIAŃSKA” PLH300009
  - GRANICA GŁÓWNEGO ZBIORNIKA WÓD PODZIEMNYCH NR 143
  - GRANICA GŁÓWNEGO ZBIORNIKA WÓD PODZIEMNYCH NR 150
  - UDOKUMENTOWANE ZŁOŻA KOPALIN
  - GRANICE TERENÓW GÓRNICZYCH
  - GRANICE OBSZARÓW GÓRNICZYCH
  - OBSZARY SZCZEGÓLNEGO ZAGROŻENIA POWODZIĄ (p=10%)
  - OBSZARY SZCZEGÓLNEGO ZAGROŻENIA POWODZIĄ (p=1%)
  - OBSZARY ZAGROŻONE POWODZIĄ (p=6,2%)
  - TERENY ZAGROŻONE RUCHAMI MASOWYMI ZIEMI
- DZIEDZICTWO KULTUROWE**
- OBIEKTY WPISANE DO REJESTRU ZABYTKÓW
  - STANOWISKA ARCHEOLOGICZNE WPISANE DO REJESTRU ZABYTKÓW
  - GRANICA STREF „B” OCHRONY KONSERWATORSKIEJ
  - GRANICA STREF „W” ŚCISŁEJ OCHRONY STANOWISK ARCHEOLOGICZNYCH WPISANYCH DO REJESTRU ZABYTKÓW
  - GRANICA STREF „OW” OCHRONY ZEWDIENCJONOWANYCH STANOWISK ARCHEOLOGICZNYCH
- KIERUNKI ROZWOJU KOMUNIKACJI**
- AUTOSTRADA A2
  - DROGI WOJEWÓDZKIE
  - DROGI POWIATOWE
  - DROGI GMINNE
- KIERUNKI ROZWOJU INFRASTRUKTURY TECHNICZNEJ**
- LINIA ELEKTROENERGETYCZNA NAJWYŻSZYCH NAPIĘĆ
  - LINIE ELEKTROENERGETYCZNE ŚREDNIEGO NAPIĘCIA
  - STACJE TRANSFORMATOROWE
  - PROJEKTOWANY GAZOCIĄG WYSOKIEGO CIŚNIENIA
  - ZLIKWIDOWANY ODWIERT GAZU
  - STACJE UZDATNIANIA WODY
  - OCZYSZCZALNIA ŚCIEKÓW
  - STACJE BAZOWE TELEFONII KOMÓRKOWEJ
  - ELEKTROWNIE WIAТРOWE
  - STREFA WYSOKOŚCIOWA ELEKTROWNI WIAТРOWYCH
  - GRANICA OBSZARU OBJĘTEGO PLANEM