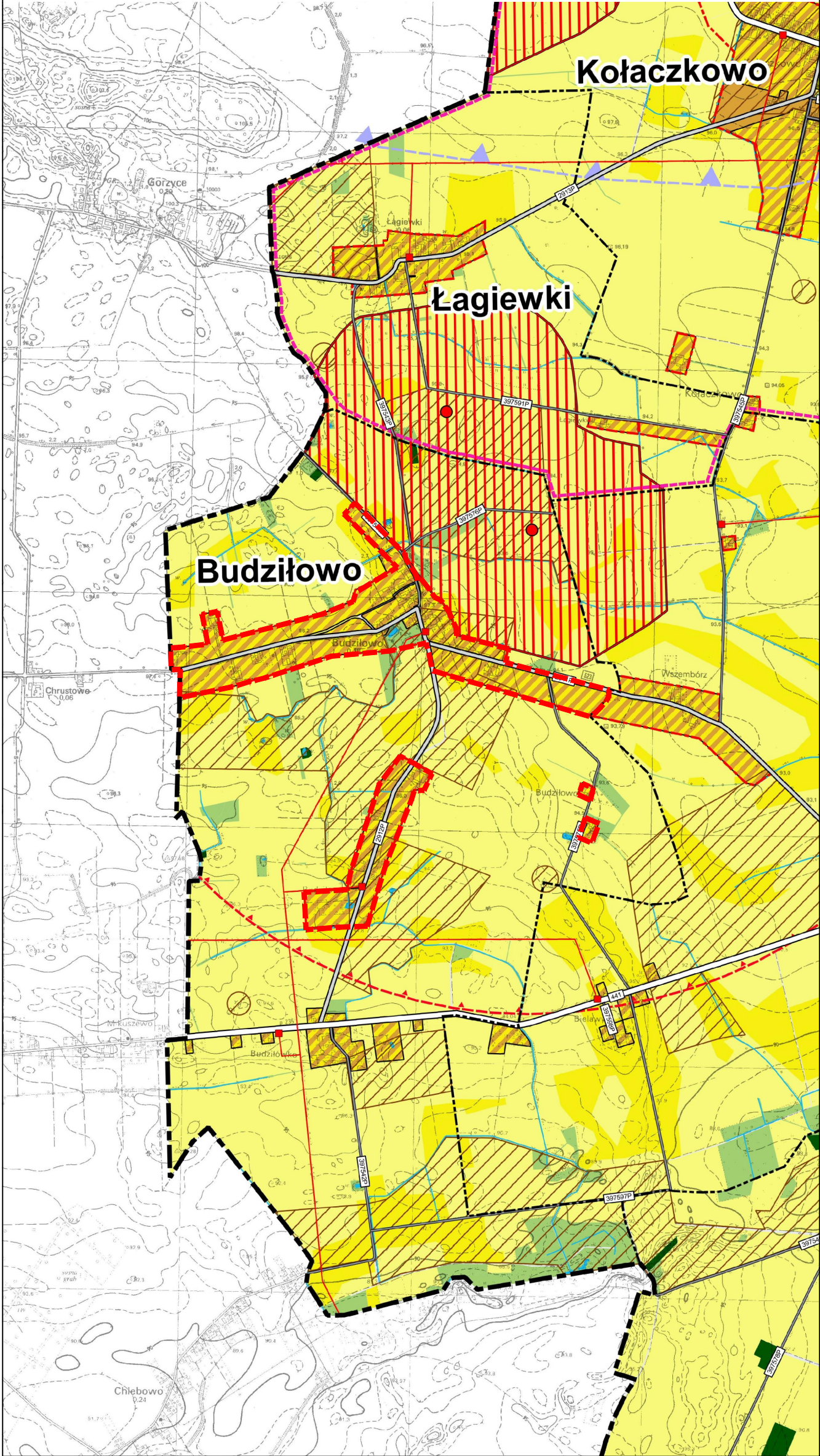


MIEJSCOWY PLAN ZAGOSPODAROWANIA PRZESTRZENNEGO WYBRANYCH TERENÓW POŁOŻONYCH W OBRĘBIE BUDZIŁOWO, GMINA KOŁACZKOWO

ZAŁĄCZNIK NR 1 DO UCHWAŁY NR RADY GMINY KOŁACZKOWO Z DNIA R.
ARKUSZ 2

WYRYS ZE STUDIUM UWARUNKOWAŃ I KIERUNKÓW ZAGOSPODAROWANIA PRZESTRZENNEGO
GMINY KOŁACZKOWO
SKALA 1:20 000



- OZNACZENIA**
- OZNACZENIA OGÓLNE**
- GRANICE POWIATÓW
 - GRANICE GMINY
 - GRANICE OBRĘBÓW GEODEZYJNYCH
 - GRANICA PRZESTRZENI PUBLICZNEJ
 - OBSZARY, DLA KTÓRYCH GMINA ZAMIERZA SPORZĄDZIĆ MIEJSCOWE PLANY ZAGOSPODAROWANIA PRZESTRZENNEGO
 - OBSZARY WYMAGAJĄCE ZMIANY PRZEZNACZENIA NA CELE NIEROLNICZE I NIELEŚNE
- KIERUNKI ZMIAN W PRZEZNACZENIU TERENÓW**
- TERENY ZABUDOWY ZAGRODOWEJ
 - TERENY ZABUDOWY MIESZKANIOWEJ JEDNORODZINNEJ
 - TERENY ZABUDOWY MIESZKANIOWEJ WIELORODZINNEJ
 - TERENY ZABUDOWY USŁUGOWEJ
 - TERENY ZABUDOWY REKREACJI INDYWIDUALNEJ
 - TERENY USŁUG SPORTU I REKREACJI
 - TERENY ZABUDOWY PRODUKCYJNEJ, SKŁADÓW I MAGAZYNÓW
 - TERENY ZABUDOWY OBSŁUGI PRODUKCJI ROLNEJ
 - TERENY EKSPLOATACJI POWIERZCHNIOWEJ
 - TERENY OGRODÓW DZIAŁKOWYCH
 - TERENY ZIELENI URZĄDZONEJ
 - TERENY CMENTARZY
 - TERENY INFRASTRUKTURY TECHNICZNEJ
 - TERENY KOMUNIKACJI
 - TERENY LOKALIZACJI ELEKTROWNI WIATROWYCH O MOCY PRZEKRACZAJĄCEJ 100 kW ZE STREFAMI OCHRONNYMI
- OCHRONA I KSZTAŁTOWANIE ŚRODOWISKA PRZYRODNICZEGO**
- TERENY WÓD POWIERZCHNIOWYCH ŚRÓDLĄDOWYCH
 - TERENY ROLNICZE WYŻSZYCH KLAS BONITACYJNYCH (II-III)
 - TERENY ROLNICZE NIŻSZYCH KLAS BONITACYJNYCH (IV-VI)
 - TERENY TRWAŁYCH UŻYTKÓW ZIELONYCH, ZADRZEWIEŃ I ZAKRZEWIEŃ
 - TERENY LEŚNE
 - TERENY PRZEZNACZONE DO ZALESIENIA
 - GRANICA OBSZARU NATURA 2000 „DOLINA ŚRODKOWEJ WARTY” PLB300002
 - GRANICA OBSZARU NATURA 2000 „OSTOJA NADWARCIAŃSKA” PLH300009
 - GRANICA GŁÓWNEGO ZBIORNIKA WÓD PODZIEMNYCH NR 143
 - GRANICA GŁÓWNEGO ZBIORNIKA WÓD PODZIEMNYCH NR 150
 - UDOKUMENTOWANE ZŁOŻA KOPALIN
 - GRANICE TERENÓW GÓRNICZYCH
 - GRANICE OBSZARÓW GÓRNICZYCH
 - OBSZARY SZCZEGÓLNEGO ZAGROŻENIA POWODZIĄ (p=10%)
 - OBSZARY SZCZEGÓLNEGO ZAGROŻENIA POWODZIĄ (p=1%)
 - OBSZARY ZAGROŻONE POWODZIĄ (p=6,2%)
 - TERENY ZAGROŻONE RUCHAMI MASOWYMI ZIEMI
- DZIEDZICTWO KULTUROWE**
- OBIEKTY WPISANE DO REJESTRU ZABYTKÓW
 - STANOWISKA ARCHEOLOGICZNE WPISANE DO REJESTRU ZABYTKÓW
 - GRANICA STREF „B” OCHRONY KONSERWATORSKIEJ
 - GRANICA STREF „W” ŚCISŁEJ OCHRONY STANOWISK ARCHEOLOGICZNYCH WPISANYCH DO REJESTRU ZABYTKÓW
 - GRANICA STREF „OW” OCHRONY ZEWDENCJONOWANYCH STANOWISK ARCHEOLOGICZNYCH
- KIERUNKI ROZWOJU KOMUNIKACJI**
- AUTOSTRADA A2
 - DRÓGI WOJEWÓDZKIE
 - DRÓGI POWIATOWE
 - DRÓGI GMINNE
- KIERUNKI ROZWOJU INFRASTRUKTURY TECHNICZNEJ**
- LINIA ELEKTROENERGETYCZNA NAJWYŻSZYCH NAPIĘĆ
 - LINIE ELEKTROENERGETYCZNE ŚREDNIEGO NAPIĘCIA
 - STACJE TRANSFORMATOROWE
 - PROJEKTOWANY GAZOCIĄG WYSOKIEGO CIŚNIENIA
 - ZŁIKWIDOWANY ODWIERT GAZU
 - STACJE UZDATNIANIA WODY
 - OCZYSZCZALNIA ŚCIEKÓW
 - STACJE BAZOWE TELEFONII KOMÓRKOWEJ
 - ELEKTROWNIE WIATROWE
 - STREFA WYSOKOŚCIOWA ELEKTROWNI WIATROWYCH
 - GRANICA OBSZARU OBJĘTEGO PLANEM