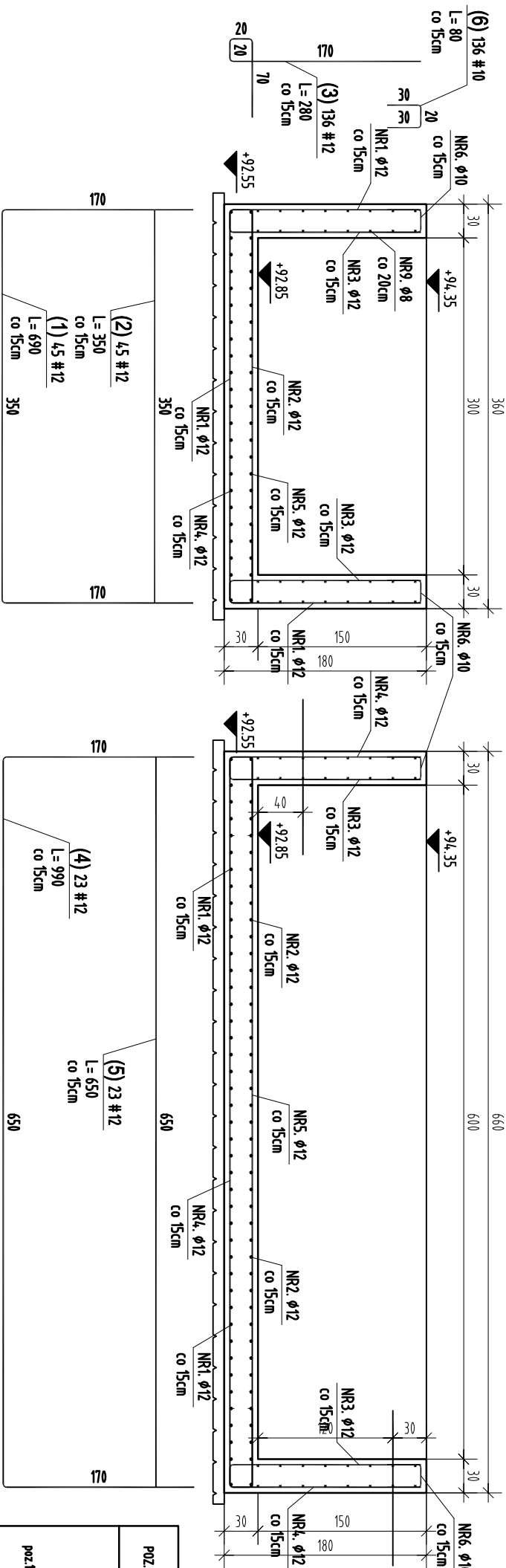


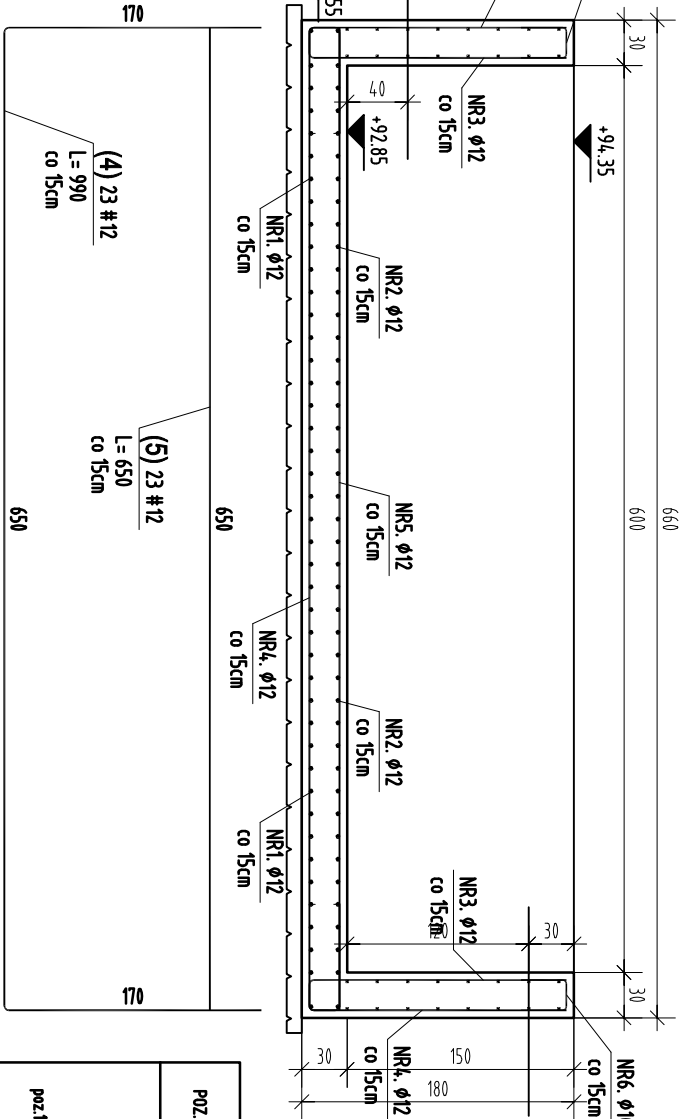
PRZEKRÓJ A-A

1:50



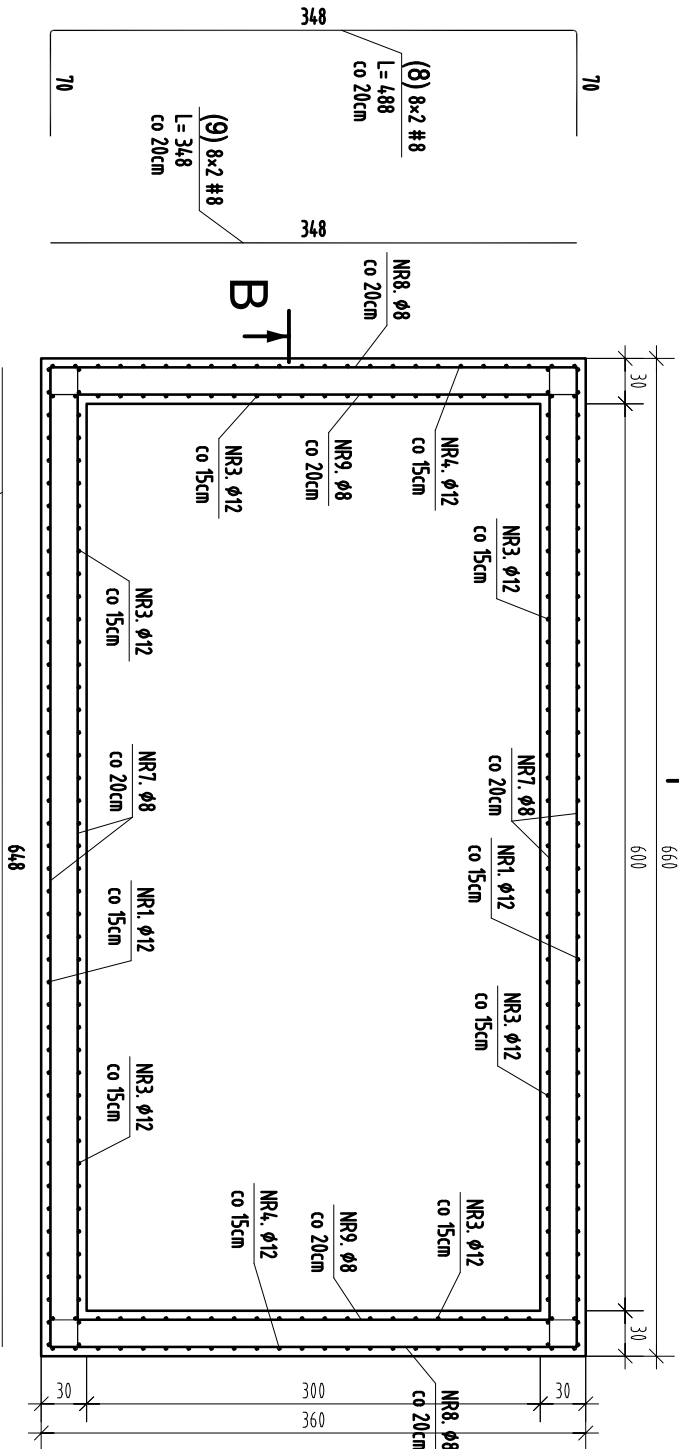
PRZEKRÓJ B-B

1:50



RZUT

1:50



UWAGA

DO WYKONANIA DWA FUNDAMENTY:

POD STANOWISKO ZLEWNE ŚCIEKÓW DOWOZONYCH

POD STANOWISKO MECHANICZNEGO PODCZYSZCZANIA ŚCIEKÓW Z KANALIZACJI SANITARNEJ

ZESTAWIENIE OBEJMUJE OBA FUNDAMENTY

WSZYSTKIE PRZEJŚCIA INSTALACJI WYKONAĆ W OPARCIU O RYSUNKI TECHNOLOGICZNE

RYSUNKI ROZPATRYWAĆ Z DOKUMENTACJĄ BRANŻOWĄ

IZOLACJA POZIOMA - 2xPAPA

IZOLACJA PIONOWA - PREPARATY PŁYNNIE NA BAZIE ASFALTÓW

STAL B500SP
BETON C30/37
PODBETON C8/10

| POZ. | NR PRĘTA | RODZAJ STALI | DŁUGOŚĆ [cm] | LICZBA SZTUK | DŁ. ŁĄCZNA [m] | | |
|-------------------------|----------|--------------|--------------|--------------|----------------|---------|---------|
| | | | | | B500SP | | |
| | | | | | Ø8 | Ø10 | Ø12 |
| poz.1 | 1 | Ø12 B500SP | 690 | 45 | | | 300.5 |
| | 2 | Ø12 B500SP | 350 | 45 | | | 157.5 |
| | 3 | Ø12 B500SP | 280 | 136 | | | 380.8 |
| | 4 | Ø12 B500SP | 990 | 23 | | | 227.7 |
| | 5 | Ø12 B500SP | 650 | 23 | | | 149.5 |
| | 6 | Ø10 B500SP | 80 | 136 | | 108.8 | |
| | 7 | Ø8 B500SP | 648 | 32 | 207.36 | | |
| | 8 | Ø8 B500SP | 488 | 16 | 78.08 | | |
| DŁUGOŚĆ RAZEM [m] | | | 348 | 16 | 55.68 | | |
| MASA JEDNOSTKOWA [kg/m] | | | | | 34.112 | 108.8 | 1226 |
| MASA [kg] | | | | | 0.395 | 0.677 | 0.888 |
| MASA OGÓŁEM [kg] | | | | | 134.74 | 67.13 | 1008.69 |
| WYKONAĆ: x 2 | | | | | | 1290.56 | |
| | | | | | | 2581.12 | |

Uwaga: Wszystkie pręty są wymiarowane w ośiach.

T B

| | | | |
|---|--|------------------|------------------|
| Biuro Projektowo—Wykonawcze ekoproMag Magdalena Lewandowska os. Jana III Sobieskiego 6/20, 60—688 Poznań | | | |
| Inwestor | Zakład Gospodarki Komunalnej i Mieszkaniowej ul. Wrzesińska 41, 62—306 Kołaczkowo | | |
| Zadanie | Budowa i przebudowa oczyszczalni ścieków w Kołaczkanie | | |
| Obiekt | Oczyszczalnia ścieków w Kołaczkanie gm. Kołaczkowo, działka nr 131 (obręb Kołaczkowo 0109) | | |
| Tytuł rysunku | Fundament pod stanowisko MPS z KS oraz stanowisko MPSD | | |
| | Imię i nazwisko | Nr upr. | Podpis |
| Projektował | mgr inż. Jakub Taszarek | WKP/0196/P00K/06 | |
| Sprawdził | mgr inż. Łukasz Wiczorek | WKP/0175/P00K/05 | |
| Stadium | Projekt budowlany Architektoniczno — | Data opracowania | Skala |
| Branża | Budowlana | 10.2016 r. | 1:50/1:25 |
| | | | Nr rys. K__01 |