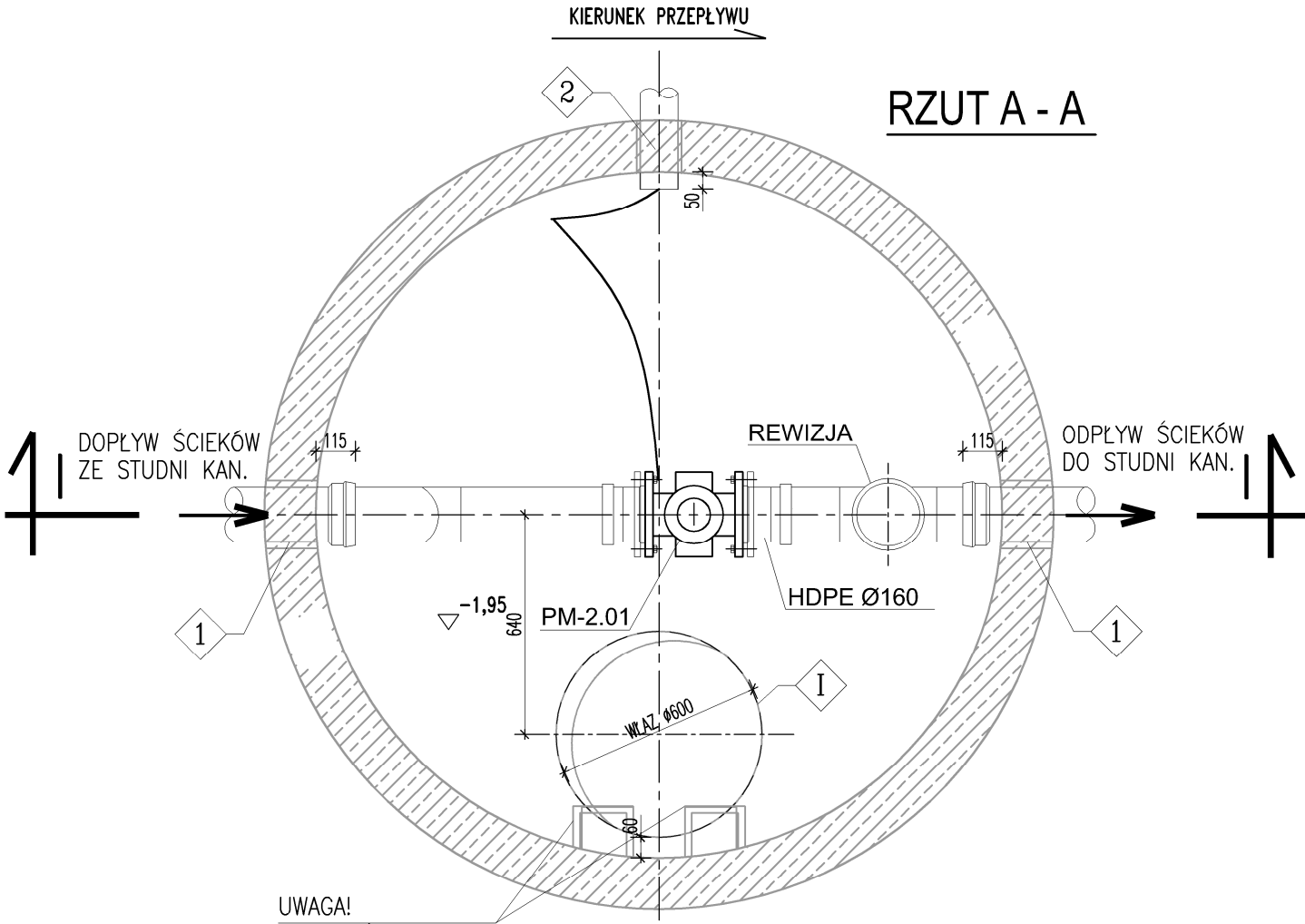
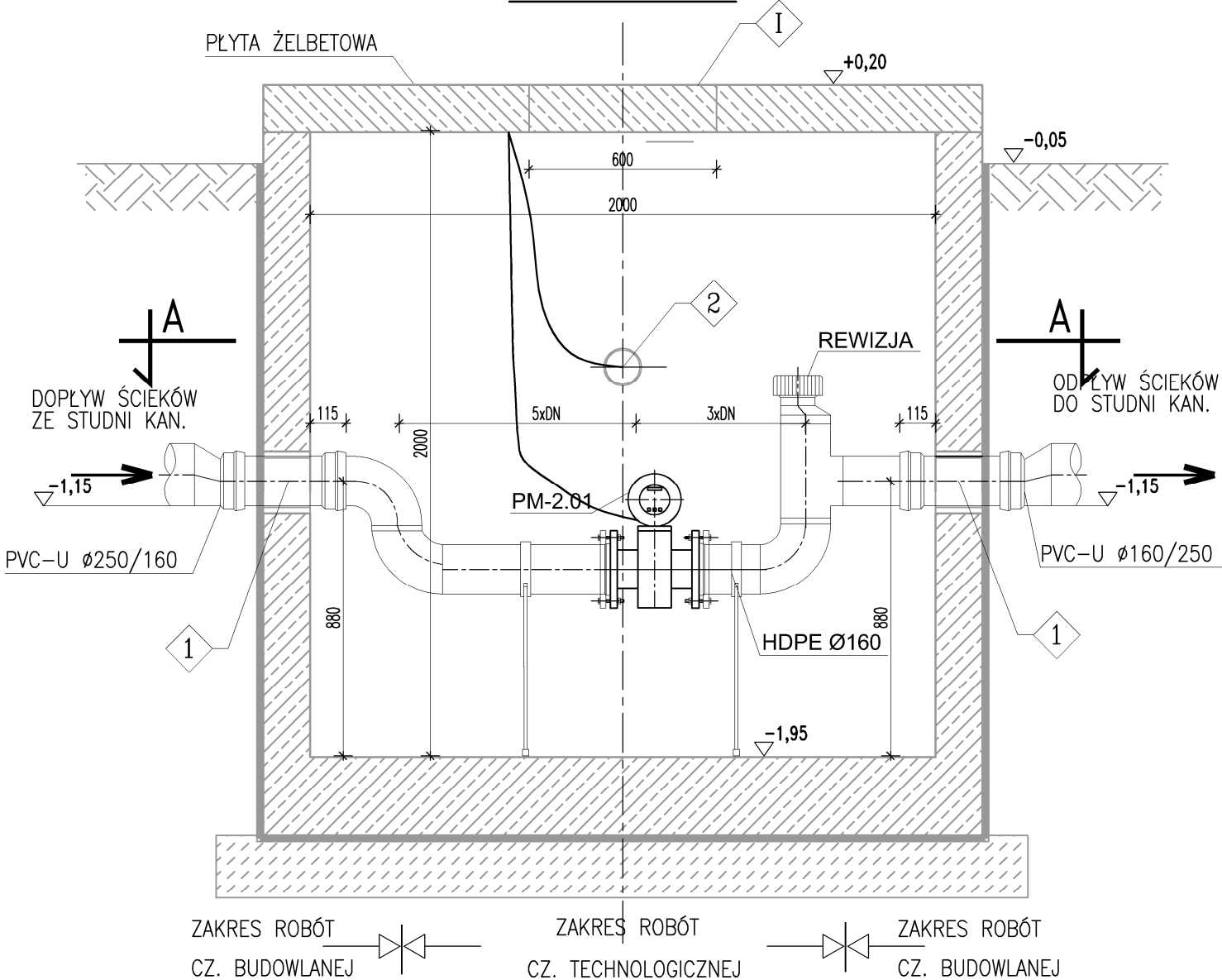


PRZEKRÓJ I-I



UWAGA!  
WYKONAĆ STOPNIE  
ZŁAZOWE

UWAGA: Oznaczenia materiałów i wyposażenia wg opisu technicznego  
UWAGA: Rysunek opracowano według warunków technologicznych zawartych w opisie technologicznym  
UWAGA: Rury Arot poza zakresem dostawy technologii

±0,00 = 94,60 m n.p.m.

OTWOROWANIE ŚCIAN – PRZEJŚCIA SZCZELNE

L.p.	PRZEZNACZENIE	ØOTWORU [mm]	ILOŚĆ OTW. szt.	RZĘDNA OSI	UWAGI
1	Przejście szczelne typ GPSR dla rurociągu ścieków oczyszczonych PVC-U Ø160mm	Ø202	2	-1,07	Wprowadzić koniec rury zakończony kielichem na długość 115mm od ściany zbiornika
2	Otwór dla AROTØ110	Ø120	1	-0,70	Wprowadzić koniec rurociągu na długość 50mm od ściany zbiornika

OTWOROWANIE PŁYTY WIERZCHNIEJ

L.p.	PRZEZNACZENIE	ØOTWORU [mm]	ILOŚĆ OTW. szt.	UWAGI
I	Otwór na właz żeliwny wtopiony w płytę	Ø600	1	Klasa A15

UWAGA: STUDNIĘ NALEŻY WYKONAĆ JAKO SZCZELNĄ  
UWAGA: SZCZEGÓŁY KONSTRUKCYJNE ZBIORNIKA PATRZ RYSUNKI Z BRANŻY ARCHITEKTURA I KONSTRUKCJA

Zmiany:	Opis	Data	Nazwisko	Podpis
Nazwa inwestycji: Budowa i przebudowa oczyszczalni ścieków w Kołaczkowie				
Adres inwestycji: Oczyszczalnia ścieków w miejscowości Kołaczkowo gmina Kołaczkowo działka nr ewid. 131 obręb Kołaczkowo (0109) Branża: TECHNOLOGIA		Indeks 00	Data 10.2016	Rys. Nr R01 P 05.269/16
Rysunek: STANOWISKO POMIAROWE ŚCIEKÓW OCZYSZCZONYCH OGÓLNYCH. Ob. 8 (SP2)		Faza PB	Skala 1:20	TE46.02
Imię i Nazwisko		Nr uprawnień	Specjalność	Podpis
Projektował: mgr inż. Andrzej Stodwinski		103/PW/94	spec. instalacyjno-inżynierska	
Sprawdził: mgr inż. Magdalena Lewandowska		WKP/0145/PWOS/04	spec. instalacyjna	
UWAGA: Oznaczenia: PE, HDPE, st.1.4301 (OH18N9), PVC, PVC-U, SPIRO, PN1, PN10, PN16, HA, HA (chrom), EA, BA, B/I, B/II, B/III, GP-SR, AROT, A15 patrz tabela równoważnych symb. TPRdEI		BIURO PROJEKTOWO – WYKONAWCZE ekoproMag Osiedle Jana III Sobieskiego 6/20 60-688 Poznań ekopromag@gmail.com		