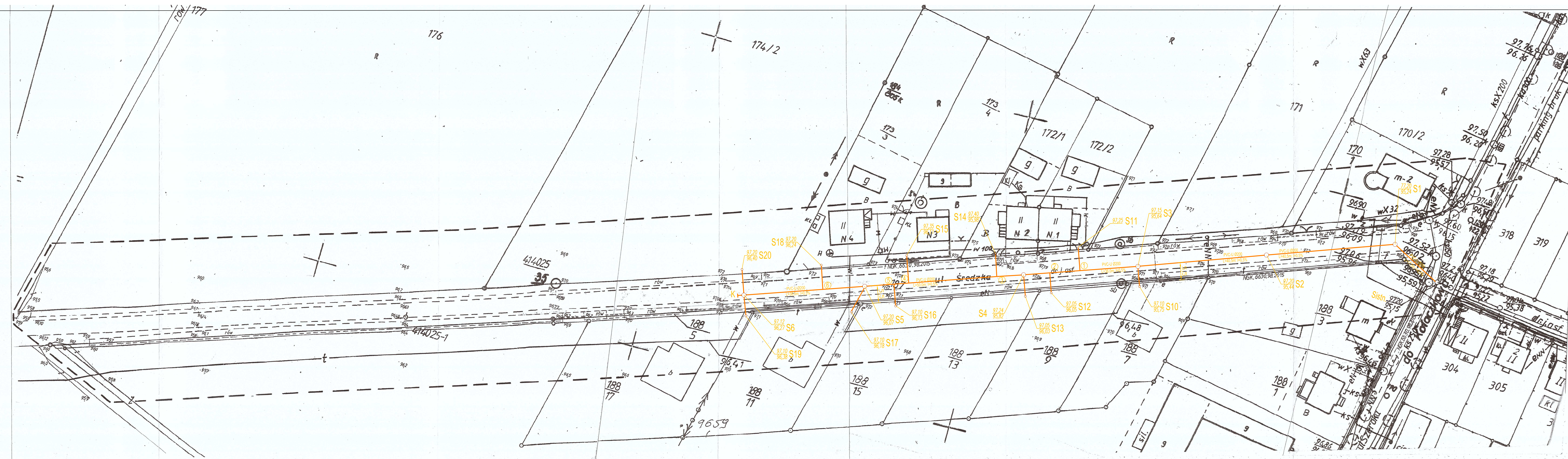


**Mapa do celów projektowych**

skala 1: 500 z powiększenia 1:1000



Poświadczam, że niniejszy dokument został opracowany w wyniku prac geodezyjnych i kartograficznych, których rezultaty zawiera operat techniczny wpisany do ewidencji materiałów państwowego zasobu geodezyjnego i kartograficznego

**STAROSTA WRZEŚIŃSKI**  
*Przebieg 2015.11.03*  
 (identyfikator ewidencyjny materiału zasobu - operatu technicznego)  
 2015.11.03  
 (Data wpisania operatu technicznego do ewidencji materiałów zasobu i kartograficznego)

*Małgorzata Pawłaczyk*  
 (imię, nazwisko i podpis osoby reprezentującej organ)

zasięg pomiaru  
 NGK.6640. 2044.2015

Województwo: wielkopolskie  
 Powiat: wrzesiński  
 Gmina: Kocalkowo  
 Obręb: Kocalkowo  
 Arkusz ewidencyjny: 6  
 Sekcja mapy: 423.441.104  
 Działka nr: 187

Biuro Usług "GlobiArt"  
 Adam Korzeniowski  
 62-906 Kocalkowo, ul. Kasztanowa 1/3  
 NIP 789-100-719-45, REGON 380861542  
 tel. kom. 580722112  
 biuro fax 051 438 52 79

02 L. S. 2015  
 Andrzej Kuzniński  
 Geodeta uprawniaony  
 nr uprawnień 8682

**UWAGA:**

1. Przyłącza wykonać z rur kanalizacyjnych PVC-U średnicy 160x4,7mm (SN=8), spadek minimum 1,5%
2. Stosować rury osłonowe na całej szerokości pasa drogowego
3. Studzienki przyłączeniowe tworzywowe średnicy 425mm, przykrycie studni:
  - we wjazdach - wiaz żeliwny D400 z rurą teleskopową i uszczelką
  - w zieleni - stożek betonowy i pokrywa żółta A15

<b>EKO-PRODEW-L.K.</b> BIURO PROJEKTOWO-USŁUGOWE		UL. SZFLARSKA 3 60-473 POZNAŃ tel. 502 100 960
INWESTOR	ZAKŁAD GOSPODARKI KOMUNALNEJ I MIESZKANIOWEJ UL. WRZEŚIŃSKA 41, 62-306 KOCALKOWO	
TEMAT	BUDOWA SIECI KANALIZACJI SANITARNEJ Z PRZYŁĄCZAMI W UL. ŚREDZKIEJ W KOCALKOWIE	
LOKALIZACJA	KOCALKOWO, powiat Wrzesnia	
NAZWA RYSUNKU	PLAN ZAGOSPODAROWANIA TERENU	
FAZA:	PROJEKT BUDOWLANY	BRANZA: SANITARNA
PROJEKTOWAŁ	mgr inż. L. KAMIŃSKI upr.nr 194/88/PW	SKALA: 1:500
SPRAWDZIŁ	mgr inż. J. SURMACEWICZ upr.nr 101/88/PW	DATA: 05.2016
		NR RYS.: 01