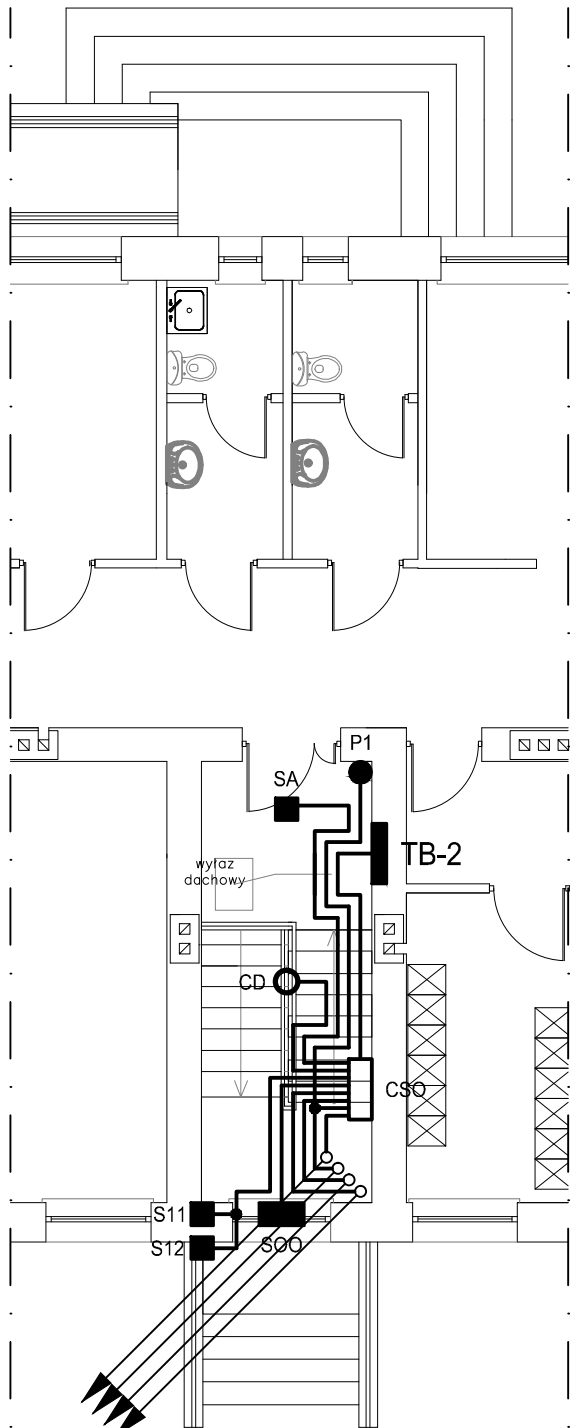


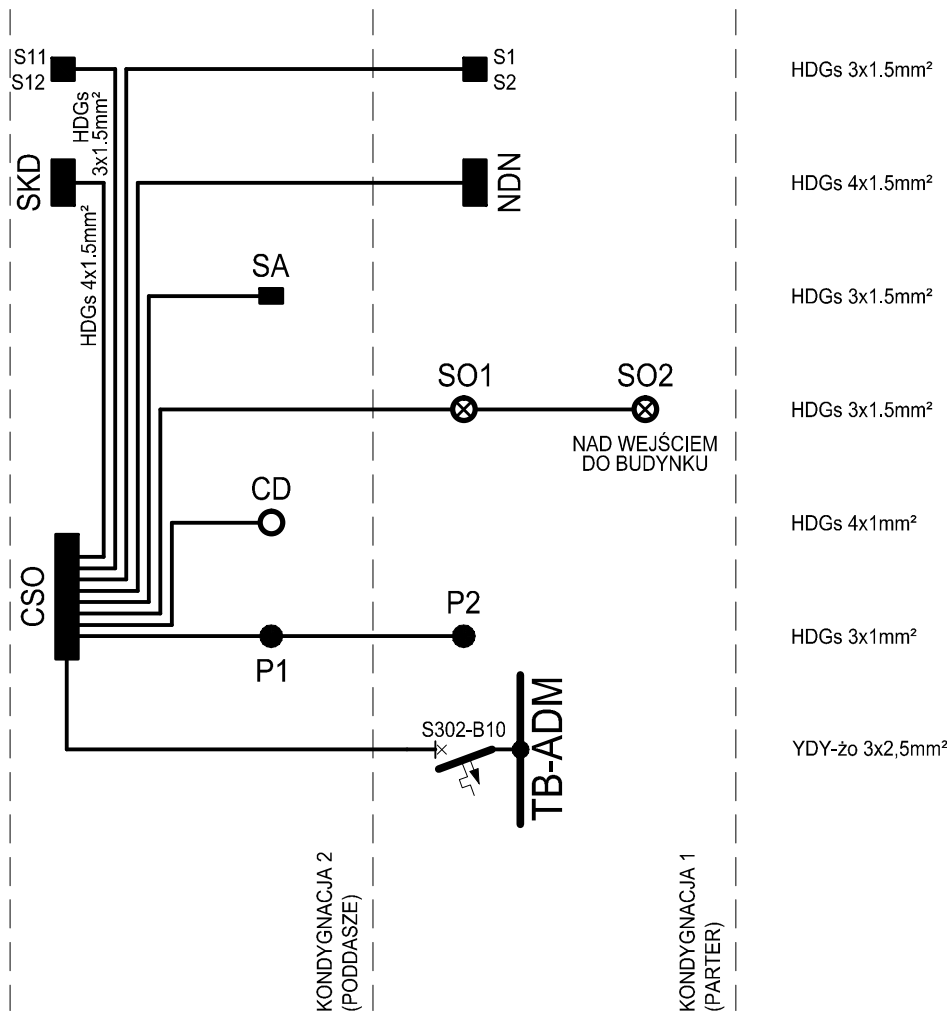
KLATKA SCHODOWA - PARTER



KLATKA SCHODOWA - PODDASZE

UWAGI:

1. ZASILANIE DLA CENTRALI SYSTEMU ODDYMIANIA WYKONAĆ PRZEWODEM YDY3x2,5mm²
2. URZĄDZENIA PERYFERYJNE SYSTEMU Z CENTRALĄ SYSTEMU ODDYMIANIA POŁĄCZYĆ PRZEWODEM O WZMOCNIONEJ ODPORNOŚCI OGNIOWEJ (E90).
3. CAŁĄ INSTALACJĘ WYKONAĆ W LISTWACH PRZEWODOWYCH Z ATESTEM OGNIOWYM NA TYNKU.
4. PRZEWODY PRZECHODZĄCE PRZEZ STROPY I ŚCIANY OSŁONIĆ PRZEPUSTAMI Z RUR STAŁOWYCH. PRZEPUSTY USZCZELNIĆ MASĄ OGNIODOPORNĄ EI-120.



- NDN NAPĘD DRZWI NAWIETRZANIA
SOO SIŁOWNIK OKNA ODDYMIAJĄCEGO
CSO CENTRALA SYSTEMU ODDYMIANIA
P... PRZYCIŚK RĘCZNEGO URUCHAMIANIA SYSTEMU ODDYMIANIA
CD CZUJKA DYMOWA
SO... SYGNALIZATOR OPTYCZNY ZADYMIENIA
SA SYGNALIZATOR AKUSTYCZNY ZADYMIENIA
S1; S2; S11; S12 WYŁĄCZNIKI KRAŃCOWE

<div><div><div><div><div></div><div>ZUP</div><div>SOCHACZEW</div></div></div><div>Zespół Usług Projektowych</div></div><div><div>ZESPÓŁ USŁUG PROJEKTOWYCH</div><div>adres: ul. 1SIERPNIA 6 96-500 SOCHACZEW</div><div>tel. 46 862 24 57, e-mail: zupkorniluk@wp.pl</div></div></div>		
TEMAT	PROJEKT BUDOWLANY ZMIANY SPOSOBU UŻYTKOWANIA PODDASZA SZKOŁY PODSTAWOWEJ W CEGŁOWIE NA POTRZEBY SPOŁECZNO-KULTURALNE MIESZKAŃCÓW GIMNY działka numer ewid. 72/1	
INWESTOR	Wójt Gminy Baranów ul. Armi Krajowej 87 96-314 Baranów	data: 2017.06
BRANŻA	ELEKTRYCZNA	skala: 1:100
NAZWA RYSUNKU	RZUT PARTERU, RZUT PODDASZA - FRAGMENTY. INSTALACJA ODDYMIANIA KL. SCHODOWEJ.	Nr.rys. E-06
PROJEKTOWAŁ	JACEK SIEDLECKI upr.proj.nr 79 /89/Wł izba: ŁOD/IE/3781/03	