

MAPA DO CELÓW PROJEKTOWYCH  
działek nr 4917/5, 6268  
skala 1:500

Woj: świętokrzyskie  
Powiat: konecki  
J. ewid.: 260503\_4 Końskie - miasto  
Obręb: 260503\_4.0002 ul. Wojska Polskiego  
Działka: 4917/5, 6268  
Nr sekcji: 7.150.15.10.3.1; 7.150.15.10.3.2;

Nr kancelaryjny zgłoszenia pracy: GN.6640.281.2022  
Układ współrzędnych prostokątnych płaskich: PUWG "2000"  
Układ wysokościowy: Kronsztadt 86

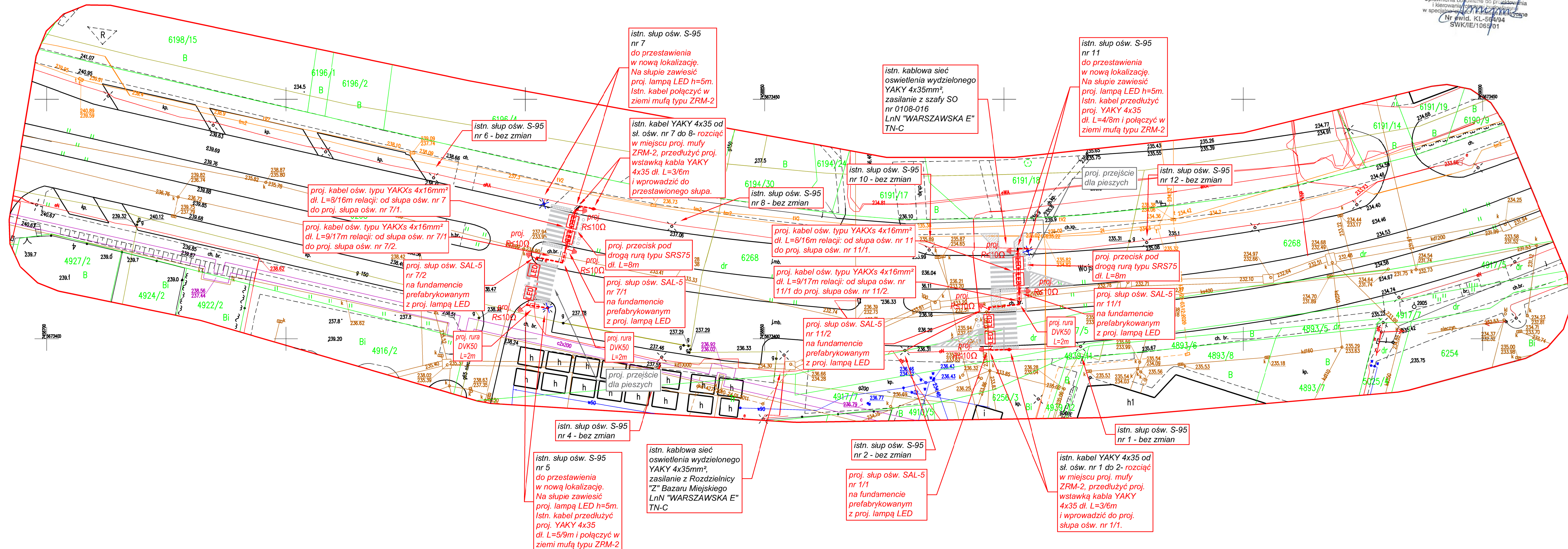
Granice przyjęto na podstawie ewidencji gruntów i budynków.  
Na opracowanym obszarze nie badano słuszności gruntowych.  
Wkreślono projektowane uzbrojenie terenu.

Stan aktualny w zakresie opracowania na dzień: 25.02.2022r.

Wiktor Stęsiński  
Geodeta Wykwalifikowany  
upr. nr 22371

Poświadczam, że niniejszy dokument został opracowany w wyniku prac geodezyjnych i kartograficznych, których rezultaty zawiera operat techniczny, który uzyskał pozytywną weryfikację. Jednocześnie informuję, że jestem świadomy odpowiedzialności karnej za złożenie fałszywego oświadczenia.

Identyfikator zgłoszenia prac geodezyjnych	GN.6642.281.2022
Organ służby geodezyjnej, który otrzymał zgłoszenie	Starosta Konecki
Wykonawca prac geodezyjnych	Xgeo Usługi Geodezyjne Wiktor Stęsiński
Nr oraz data sporządzenia dokumentu zawierającego wynik pozytywnej weryfikacji	Protokół weryfikacji nr GN.6642.281.2022_1 z dnia 16.03.2022
Imię i nazwisko oraz nr uprawnień zawodowych kierownika prac	Wiktor Stęsiński Geodeta Wykwalifikowany upr. nr 22371



ZA ZGODNOŚĆ  
Z ORYGINAŁEM

inż. MAREK SZCZEPANIK  
Uprawnienia budowlane do projektowania  
i kierowania pracami budowlanymi  
w specjalności Inżynieria Ogólna -  
Budownictwo Drogowo-Mostowe  
Nr ewid. KI-564/94  
SWK/IE/1065/01

LEGENDA:

- Istn. słup oświetleniowy S-95 na fundamencie prefabrykowanym
- LED~ Istn. lampy LED na wysięgniku
- Istn. kabel oświetleniowy YAKY 4x35
- Proj. słup oświetleniowy typu SAL-5
- LED~ Proj. oprawy LED
- Proj. kabel oświetleniowy YAKXs 4x35
- ◆ Proj. mufa typu ZRM