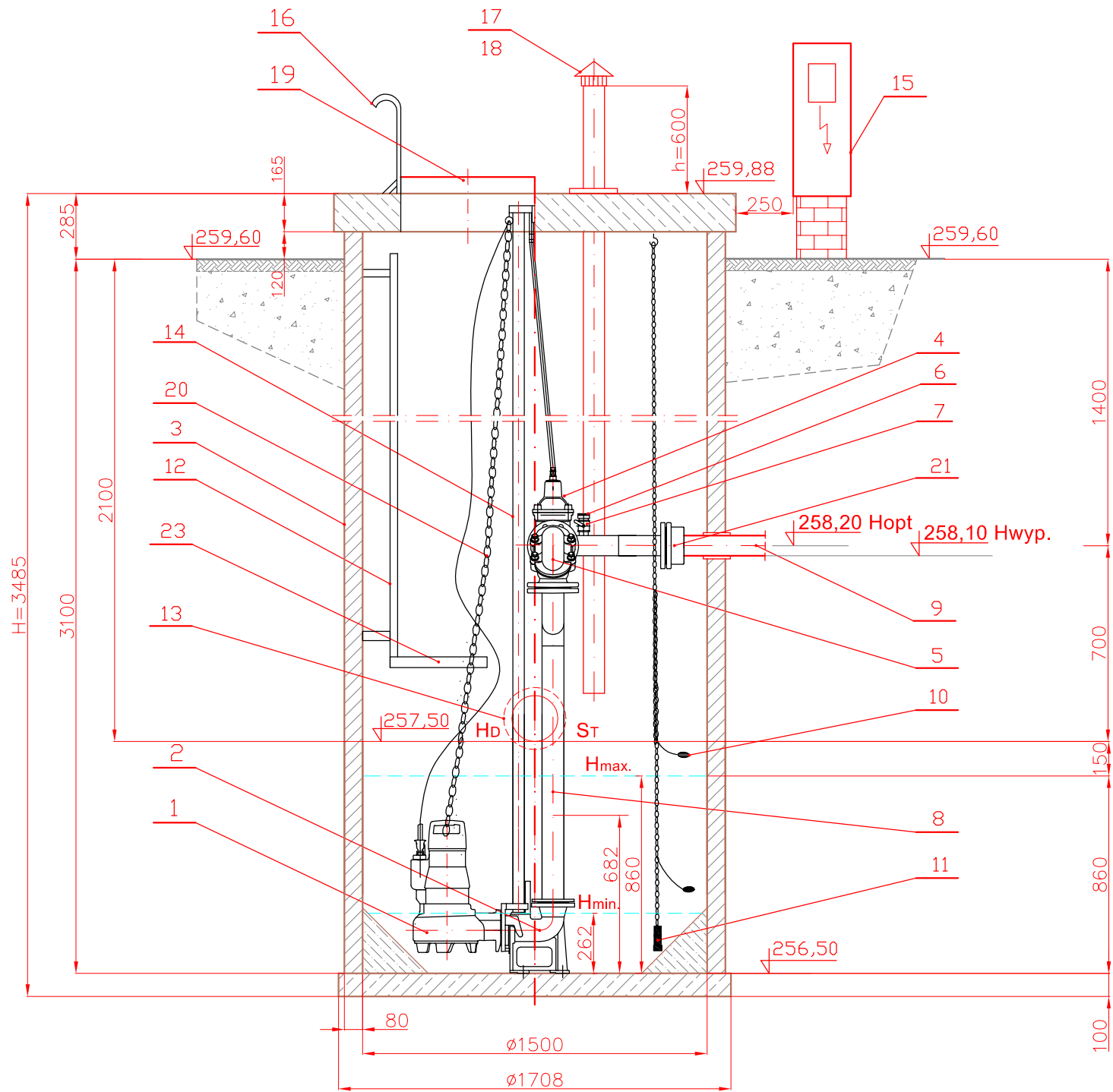
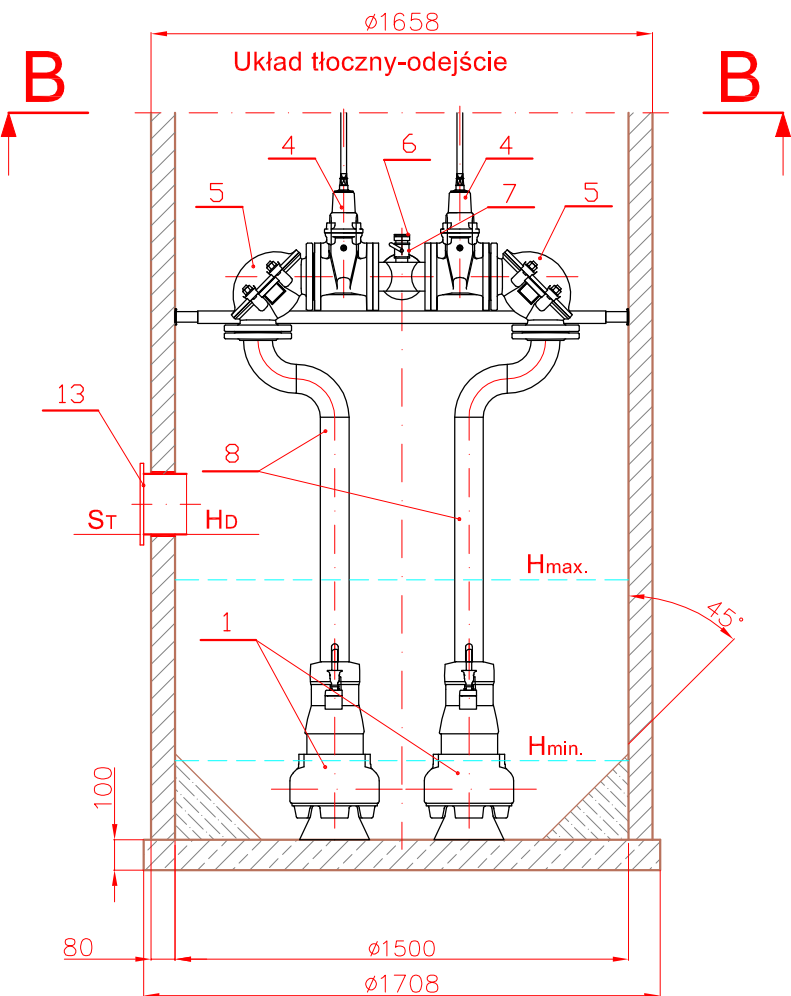
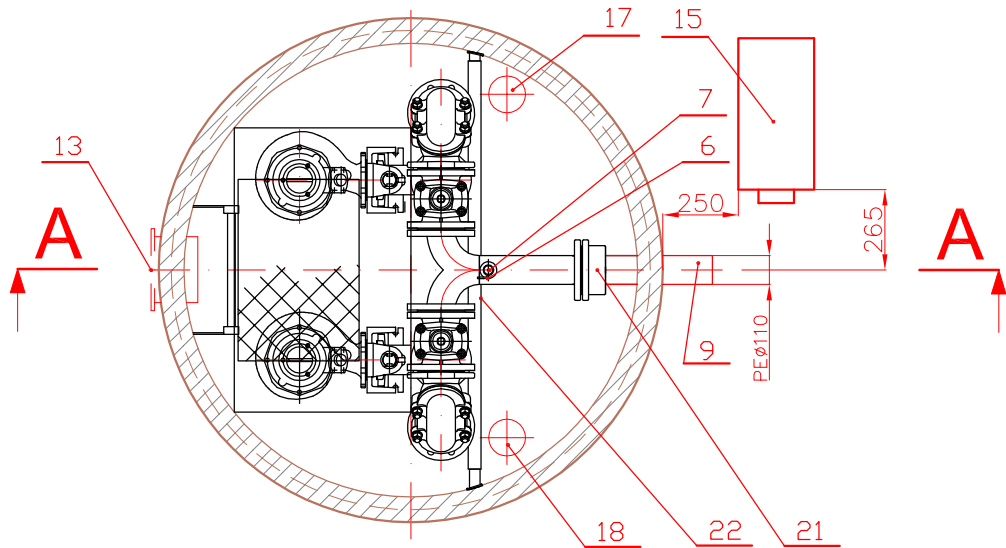


PRZEPOMPOWNIA WÓD DESZCZOWYCH

PRZEKRÓJ A - A



PRZEKRÓJ B - B



23	Podest obsługowy	1	stal nierdzewna
22	Belka wsporcza (regulowana)	1	stal nierdzewna
21	Łącznik rurowo - kołnierzowy DN90/110	1	żeliwo
20	Łańcuch	2	stal nierdzewna
19	Właz wejściowy	1	stal nierdzewna
18	Biofiltr kominkowy Dn100	1	stal nierdzewna
17	Kominiek wentylacyjny Dn100	1	stal nierdzewna
16	Poręcz	1	stal nierdzewna
15	Szafa sterownicza	1	wg opisu technicznego
14	Prowadnice rurowe	4	stal nierdzewna
13	Króciec napływowy - przejście szczelne	1	PVCØ200
12	Drabinka	1	stal nierdzewna
11	Sonda hydrostatyczna	1	
10	Wyłącznik pływakowy	2	
9	Króciec tłoczny	1	PEØ110
8	Układ tłoczny Dn80/100	1	stal nierdzewna
7	Zawór kulowy Dn50	1	
6	Nasada płuczka T52	1	
5	Zawór zwrotny kolanowy Dn 80	2	żeliwo
4	Zasuwa klinowa Dn 80	2	żeliwo
3	Zbiornik Dn 1500	1	Polimerobeton
2	Kolano stopowe Dn 80	2	żeliwo
1	Pompa zatapialna AMAREX F80-220/034 UL-150, Q = 45m³/h i H=6,2m sł.w.	2	żeliwo
Lp.	Nazwa elementu	Ilość	Materiał

Jednostka projektowa	PROJEKTY BUDOWLANE I INSTALACYJNE Wincentów 15A, 26-200 Końskie tel. 726 446 259 krystian_kusztal@poczta.fm		
Temat:	PROJEKT BUDOWLANY ODWODNIENIA ODCINKA DROGI GMINNEJ		
Lokalizacja:	NOWE SIEROSŁAWICE ul. Szkolna dz. nr. 1033; 1034; 1036/1; 1037; 1039; 1041; Nowy Kazanów dz. nr 888; 728		
Branża:	S A N I T A R N A	Stadium:	PB
Tytuł rys:	PRZEPOMPOWNIA WÓD DESZCZOWYCH	Podpis:	Data: 12-2018
Projektował:	tech. Bogdan Kusztal upr: KL-121,122/89	Podpis:	Skala: 1:25
Specjalność:	inżynierijno-inżynierijna	Podpis:	Nr rys.
Sprawdził:	mgr inż. Paweł Kusztal upr: SWK/0170/POOS/09	Podpis:	
Specjalność:	instalacyjna	Podpis:	
Asystent Projektanta	inż. Krystian Kusztal	Podpis:	