

Mapa do celów projektowych

skala: 1:500
obiekt: Wincentów
działki: 164/3
obręb ewid.: 0047 Wincentów
jed. ewid.: 260503_5 gm. Końskie
gmina.: Końskie
powiat: konecki
woj.: świętokrzyskie
zgłoszenie zostało zarejestrowane pod
nr KERG: GN.6642.1590.2018
arkusz mapy: 7.149.15.08.3.4, 7.149.15.13.1.2
data wykonania mapy: 11.09.2018

rodzaj roboty: aktualizacja w zakresie
oznaczonym kolorem różowym

Mapę wykonano:
1. w układzie współrzędnych płaskich prostokątnych „2000/Z”
2. w układzie wysokościowym Kronsztadt 86

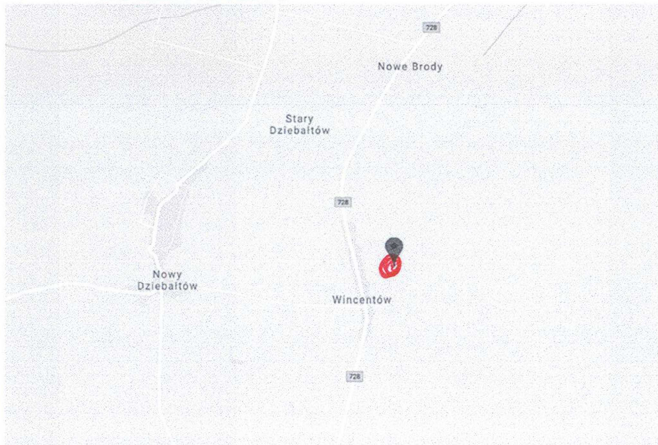
Zastrzegę się jednocześnie, że na obszarze objętym
aktualizacją może występować dodatkowe uzbrojenie
podziemne, o którego istnieniu nie uzyskano informacji.

Na mapie do celów projektowych dla przedmiotowej działki
nie sprawdzono obciążeń związanych ze służebnością
gruntową.

Uwaga:
Kolorem oliwkowym oznaczono na mapie użyty
gruntowe nie ujawnione w ewidencji gruntów

Wykonał: **GEODETA**
mgr inż. Andrzej Wilk
26-200 Końskie, ul. Armii Krajowej 18/46
tel. 0 692 413 410

ORIENTACJA



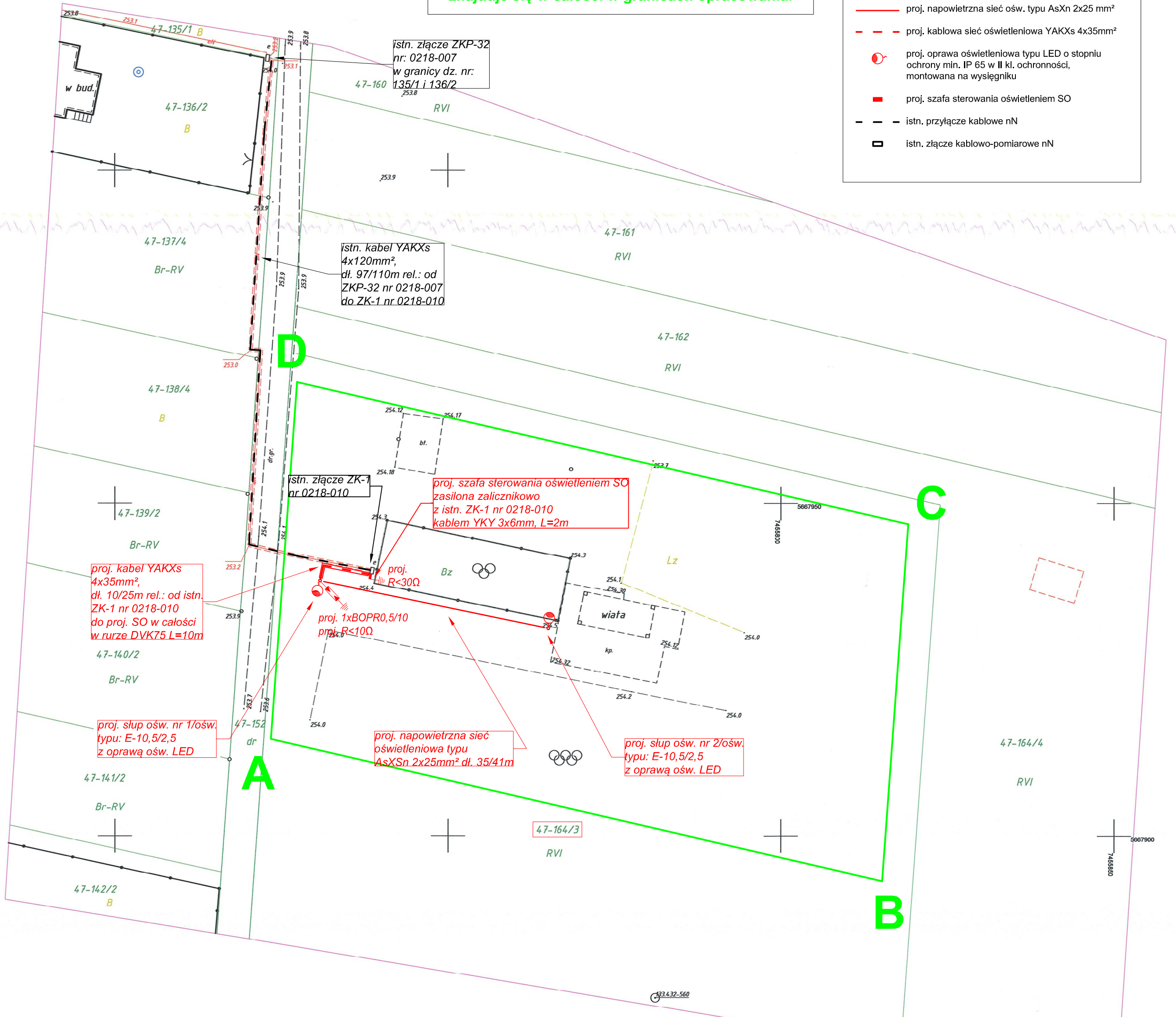
Poświadczam, że niniejszy dokument został opracowany w wyniku prac geodezyjnych i kartograficznych, których rezultaty zawiera operat techniczny wpisany do ewidencji materiałów państwowego zasobu geodezyjnego i kartograficznego	
Organ prowadzący państwowy zasób geodezyjny i kartograficzny	STAROSTA KONECKI
Identyfikator ewidencyjny materiału zasobu - operatu technicznego	P.2605.2018.1494
Data wpisania operatu technicznego do ewidencji materiałów zasobu	18 WRZ. 2018
Imię, nazwisko i podpis osoby reprezentującej organ	Z up. STAROSTY

inż. Artur Mastalerz
Inspektor w PODGiK

A, B, C, D, A - Obszar oddziaływania projektowanej
dobudowy oświetlenia drogowego,
znajduje się w całości w granicach opracowania.

LEGENDA:

- proj. słup oświetleniowy strunobetonowy "E"
- proj. napowietrzna sieć ośw. typu AsXn 2x25 mm²
- proj. kablowa sieć oświetleniowa YAKXs 4x35mm²
- proj. oprawa oświetleniowa typu LED o stopniu
ochrony min. IP 65 w II kl. ochronności,
montowana na wysięgniku
- proj. szafa sterowania oświetleniem SO
- istn. przyłącze kablowe nN
- istn. złącze kablowo-pomiarowe nN



stacja "WINCENTÓW 2" nr: 5-0218, układ TN-C	
Inwestor:	GMINA KOŃSKIE 26-200 KOŃSKIE, UL. PARTYZANTÓW 1
Inwestycja:	"Wykonanie oświetlenia na placu gminnym na terenie sołectwa (dokumentacja i wykonanie) - fundusz sołecki sołectwa Wincentów"
Lokalizacja Inwestycji:	w m. WINCENTÓW, gm. KOŃSKIE nr ewid.: dz. 164/3 obręb: 0047 WINCENTÓW jedn. ewid.: 260503_5 KOŃSKIE
Tytuł rysunku:	PROJEKT ZAGOSPODAROWANIA TERENU
Branża elektryczna	P.B.W.
Skala: 1:500	Rzut: -
Data: XI-2018	Rys: PZ-1
Projektował: mgr inż. K.Knez Upr.Bud. b/o do proj. i kierow. nr SWK/0125/PBE/17	
Sprawdził: mgr inż. R.Adamczyk Upr. Bud. b/o do proj. i kierow. nr LOD/2633/PWOE/15	