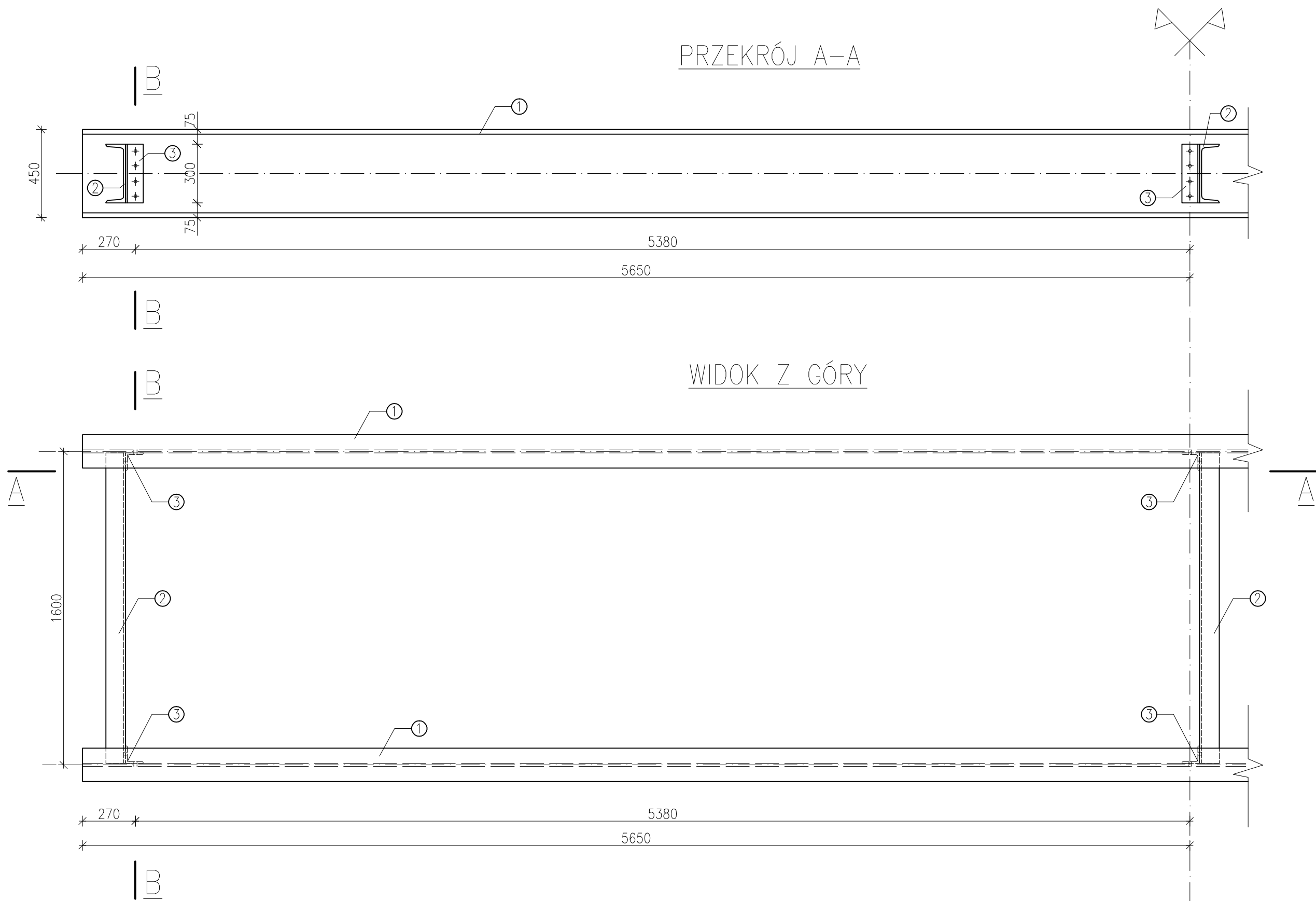
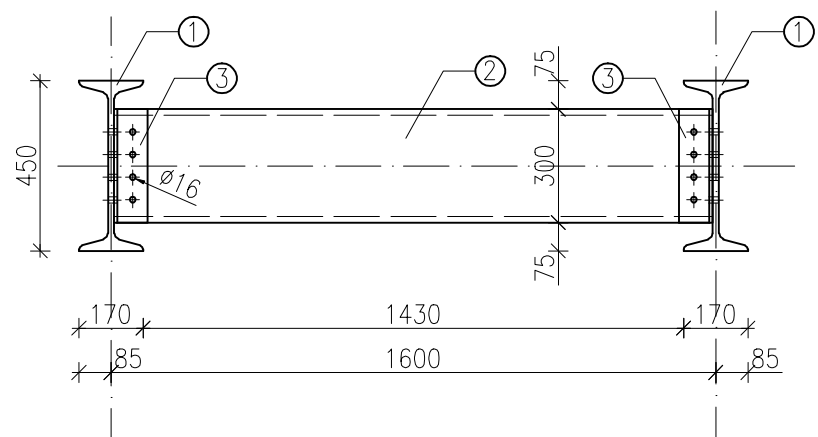


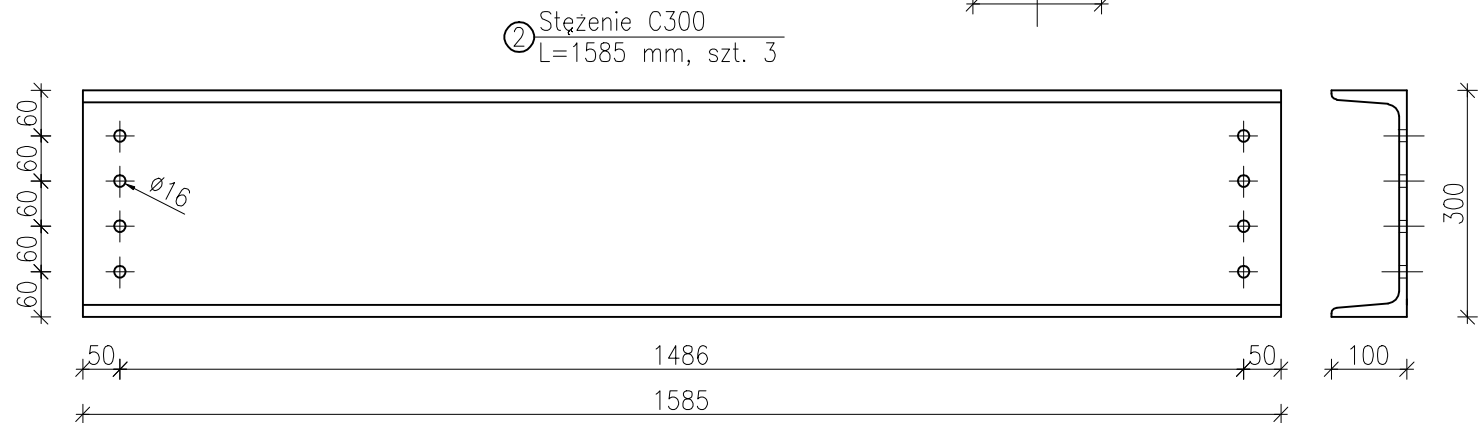
RYSUNEK DŹWIGARÓW NP450, L=11,30 m, szt. 2, SKALA 1:20



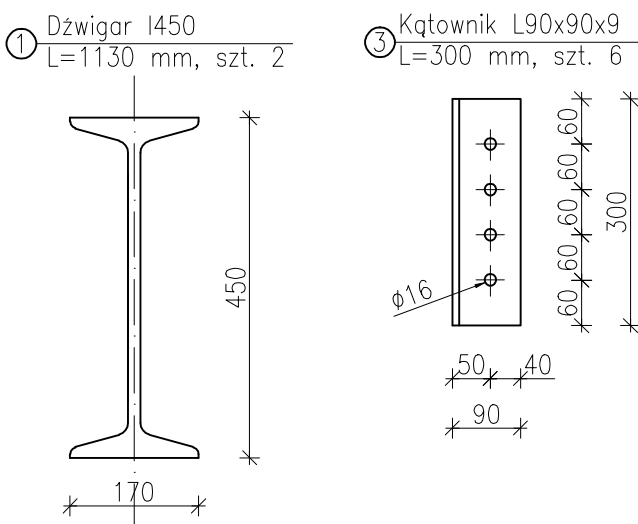
PRZEKRÓJ B-B, SKALA 1:20



SKALA 1:10



SKALA 1:10



WYKAZ STALI KSZTAŁTOWEJ  
(dla dźwigarów NP450 L=11,30 m, szt. 2)

Nr	Element	Przekrój	Długość [mm]	Ilość [szt.]	Masa [kg]
1	Dźwigar	I450	11300	2	115
2	Stężenie	C300	1585	3	46,20
3	Kątownik	L90x90x9	300	6	12,20
4	Śruby	ø16	50	48	1,57
RAZEM					2844,41

Projektował:	mgr inż. M. Zapart	DODP-24-2021/168/82 -spec.konstr.-inżynierska w zakresie mostów i dróg	BUDOWA KŁADKI NA RZECIE CZARNA W SIELPI WIELKIEJ	Stadium: Projekt wykonawczy
Opracował:	mgr inż. M. Teodorczyk			Branża: Mosty
Sprawił:	mgr inż. J. Morawski	KL-227/91 -spec. konstr.-inżynierska w zakresie dróg i naw. lotn.		
Skala:	Rysunek:	Dźwigar NP 450, L=11,30 m, szt. 2		Data:
1:20 1:10				Nr rys.: