



INWESTOR:  
Gmina Wodzierady,  
Wodzierady 24,  
98-105 Wodzierady

ZADANIE INWESTYCYJNE PN:  
"MODERNIZACJA INFRASTRUKTURY  
DROGOWEJ NA TERENIE GMINY WODZIERADY"

UWAGI:

- niniejszy rysunek należy rozpatrywać łącznie z całą pozostałą dokumentacją projektową
- integralną częścią niniejszego rysunku są: opis techniczny oraz specyfikacje techniczne wykonania i odbioru robót budowlanych
- w przypadku stwierdzonej niezgodności niniejszego rysunku ze stanem istniejącym lub innymi rysunkami wchodzącymi w skład dokumentacji projektowej należy poinformować o tym fakcie projektanta
- dopuszcza się zmianę lokalizacji muld odwodnieniowych i rowów przydrożnych celem ich optymalnego dostosowania do lokalnych warunków terenowych (istniejące drzewa, skrapy itd.)

F.H.U. PROMARK MARIUSZ MRÓZ

KWIATKOWICE UL. ŁÓDZKA 20  
98-105 WODZIERADY

mariusz.mroz@outlook.com, tel: 607-378-457

Nazwa projektu: Modernizacja infrastruktury drogowej na terenie Gminy Wodzierady -  
Remont drogi gminnej nr 103401E Kolonia Kwiatkowice - Magnusy

Tytuł rysunku: Plan sytuacyjny

Obiekt budowlany i jego lokalizacja: Droga gminna nr 103401E Kolonia Kwiatkowice - Magnusy, Gmina Wodzierady, Powiat Łaski

Stadium: PROJEKT BUDOWLANY

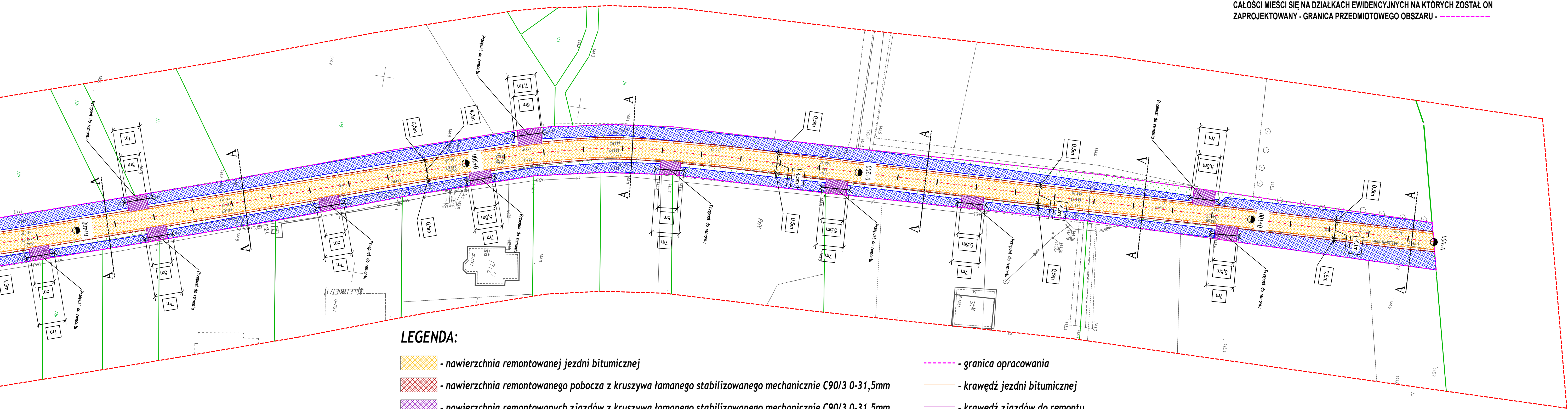
Skala: 1:500

Projektant:  
mgr inż. Mariusz Mróz  
upr. bud. nr LOD/3897/PBD/19

Numer rysunku: D-09

Data: Grudzień 2021

OBSZAR ODDZIAŁYWANIA REMONTOWANEGO OBIEKTU BUDOWLANEGO W  
CAŁOŚCI MIEŚCI SIĘ NA DZIAŁKACH EWIDENCYJNYCH NA KTÓRYCH ZOSTAŁ ON  
ZAPROJEKTOWANY - GRANICA PRZEDMIOTOWEGO OBSZARU -



NINIEJSZA MAPA JEST WYPLOTEM MAPY ZASADNICZEJ  
SYTUACyjNO-WYSOKOŚCIOWEJ OPATRZONEJ STOSOWNĄ LICENCJĄ WYDANĄ  
PRZECZ STAROSTĘ ŁASKIEGO NR GK.6642.2090.2021\_1003\_CL2,  
UL. NARUTOWICZA 17  
98-100 ŁASK

ZA ZGODNOŚĆ Z ORYGINAŁEM

LEGENDA:

- nawierzchnia remontowanej jezdni bitumicznej
- nawierzchnia remontowanego pobocza z kruszywa łamanego stabilizowanego mechanicznie C90/3 0-31,5mm
- nawierzchnia remontowanych zjazdów z kruszywa łamanego stabilizowanego mechanicznie C90/3 0-31,5mm
- nawierzchnia zjazdów istniejących
- rowy przydrożne do odmulenia
- muldy przydrożne do wykonania
- tereny zielone

- granica opracowania
- krawędź jezdni bitumicznej
- krawędź zjazdów do remontu
- krawędź zjazdów istniejących
- krawędź rowów przydrożnych
- krawędź muld odwodnieniowych
- oś jezdni