

ZAKRES PRAC:

KUCHNIA:

- Malowanie farbą emulsyjną dwukrotnie podłogi gipsowych;
- Montaż zlewozmywaka z blachy nierdzewnej jednokomorowego wraz z baterią stojącą;
- Instalacja elektryczna dla płyty indukcyjnej;
- Doprowadzenie kabla zasilającego od rozdzielni do płyty indukcyjnej;
- Remont istniejącej instalacji elektrycznej (wymiana kontaktów i włączników oraz wymiana lamp oświetleniowych)

POZOSTAŁE PRACE REMONTOWE NA ZEWNĄTRZ BUDYNKU:

- Wymiana drzwi zewnętrznych do budynku wraz z montażem
- Montaż na 5 oknach rolet zewnętrznych natynkowych elektrycznych
- Wymiana pokrycia dachowego - na istniejącym deskowaniu należy ułożyć membranę, łątę, kontr łątę wraz z montażem nowej blachy;
- Wykonanie podbitki;
- Wymiana rynien i rur spustowych;
- Naprawa tynków na kominach;
- Malowanie kominów.


SALA GŁÓWNA:

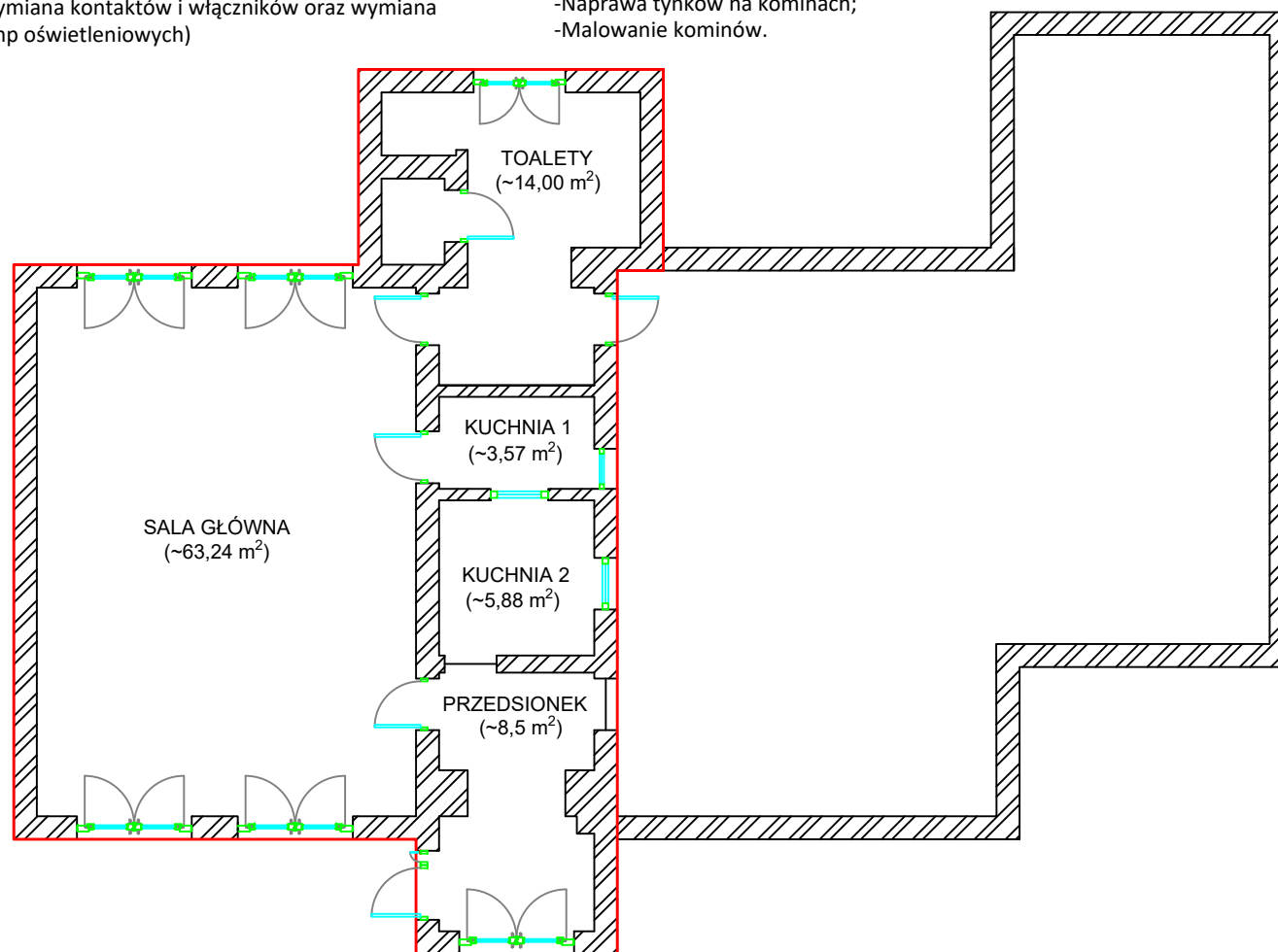
- Malowanie farbą emulsyjną dwukrotnie podłoga gipsowego: sala główna, przedsionek, szatnia
- Wyciszenie jednej ściany panelami dźwiękochłonnymi (dla potrzeb zajęć muzycznych)

TOALETY:

- Malowanie farbą emulsyjną dwukrotnie podłogi gipsowych;
- Przerobienie instalacji wod-kan w toaletach dla osób dorosłych;
- Montaż umywalki i toalety dla osoby niepełnosprawnej - 1 stanowisko;
- Montaż umywalk i baterii umywalkowych stojących;
- Elementy montażowe przy ścianie do miski ustępowej;
- Urządzenia sanitarne na elemencie montażowym miski ustępowe porcelanowe zawieszane;
- Przyciski do spłuczek podtynkowych publicznych chrom matowy;
- Ścianki działowe toalet z drzwiami;
- Przerobienie instalacji centralnego ogrzewania wraz z przesunięciem grzejnika;
- Uzupełnienie ubytków płytek ceramicznych na ścianach;
- Remont istniejącej instalacji elektrycznej (wymiana kontaktów i włączników oraz wymiana lamp oświetleniowych)

LEGENDA:

 **OBSZAR BUDYNKU OBJĘTY PRACAMI**



INWESTYCJA

**REMONT BUDYNKU NA KLUB
SENIORA W KWIATKOWICACH**

ADRES

ul. ŁÓDZKA 11, KWIATKOWICE

INWESTOR

**GMINA WODZIERADY
WODZIERADY 24
98-105 WODZIERADY**

DATA

11.2021

NR RYSUNKU

R_1