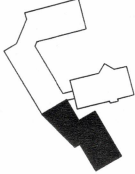


mgr inż. ~~Kazimierz~~ Frycie  
KIEROWNIK BUDOWY  
upr. bud. 502/85/86



NR POM.	NAZWA POMIESZCZENIA	POSADZKA	POWIERZCHNIA
G13	WENTYLATORNIA	PLYTKI GRESOWE	46,49m <sup>2</sup>

## SALA GIMNASTYCZNA



JN WENTARYZACJA

[illegible]

E-06