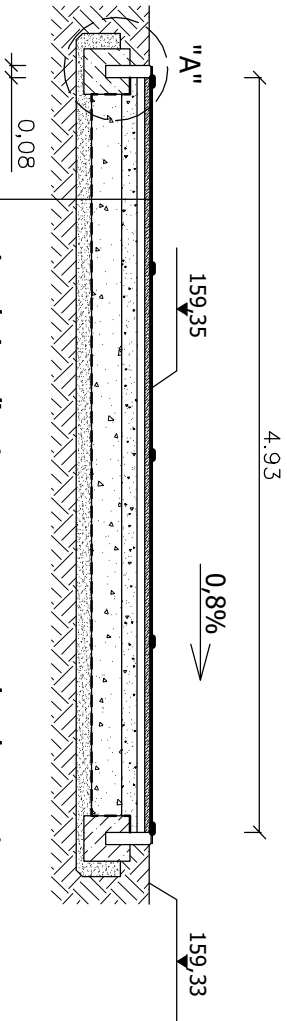


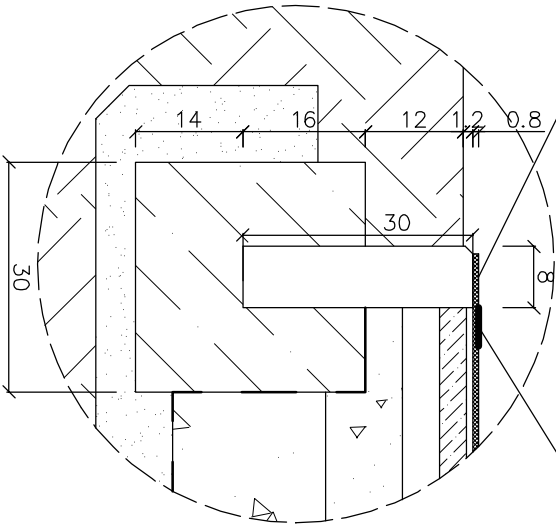
PRZEKRÓJ A-A



SZCZEGÓŁ "A" 1:10

warstwa użytkowa gr. 0,8 cm
nałożona na obrzeże

linie bieżni



nawierzchnia poliuretanowa przepuszczalna dwuwarstwowa:	
warstwa użytkowa - system poliuretanowy będący mieszaniną poliuretanu i EPDM gr. 0,8 cm	
elastyczny podkład składający się z granulatu gumowego SBR połączonego lepiszczem poliuretanowym gr. 0,8 cm	
elastyczna podbudowa ET gr. 3,5 cm	
miat kamienny 1-4mm gr. 5,0 cm	
kruszywo kamienne łamane 0-31,5mm zagęszczone gr. 10,0 cm	
kruszywo kamienne łamane 31,5-63mm zagęszczone gr. 20,0 cm	
geowłóknina PES 200g	
piasek średnioziarnisty zagęszczony gr. 10,0 cm	
ziemia rodzima	

A

inwestycja:	Budowa bieżni 4 torowej prostej, skoczni do skoku w dal, rzutni do podniecia kulą przy wraz z placem zabaw w Nisku, ul. Paskowa	inwestor:	Gmina i Miasto Nisk Plac Wolności 14 37-400 Nisko		
adres inwestycji:	Nisko, dz. nr ewid. 3976/5, 3977/3, 3979/7, 3980/6, 3981/4, 3982/1, 3983/3, 3986/3, 3989/3, 3990/9, 3991/20, 3992/3	data:	grudzień 2016	skala:	1:50
nazwa rysunku: Przekrój A-A					
projektant:	inż. Stanisław Siek	uprawnienia:	Tbg 139/94	podpis:	A2
opracował:	mgr inż. Paweł Siek	uprawnienia:	-	podpis:	