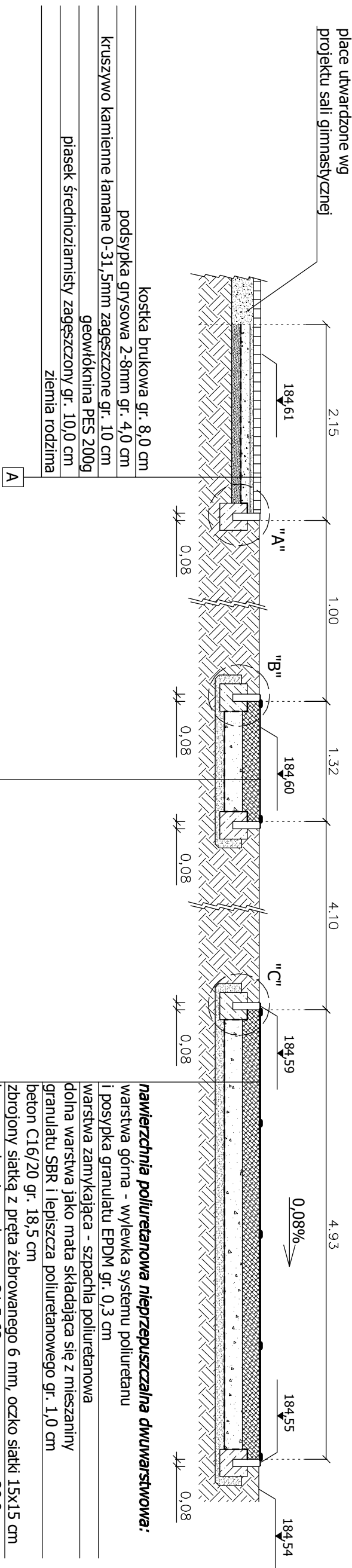


PRZEKROJ A-A

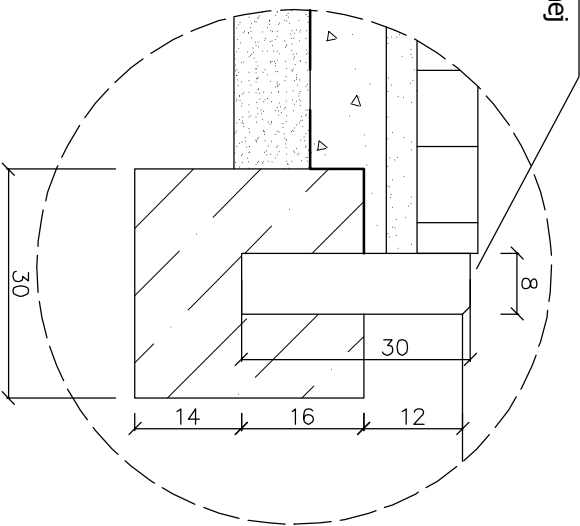


| |
|---|
| koszka brukowa gr. 8,0 cm |
| podsyпка grykowa 2-8mm gr. 4,0 cm |
| kruszywo kamienne łamane 0-31,5mm zagęszczone gr. 10 cm |
| geowłóknina PES 200g |
| piasek średnioziarnisty zagęszczony gr. 10,0 cm |
| ziemia rodzima |

nawierzchnia poliuretanowa nieprzepuszczalna dwuwarstwowa:

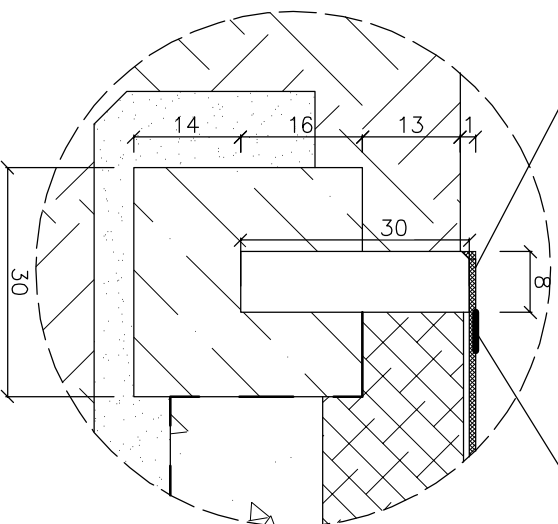
| |
|---|
| warstwa g6rna - wylewka systemu poliuretanu i posypka granulat6 EPDM gr. 0,3 cm |
| warstwa zamykaj6ca - szpachla poliuretanowa |
| dolna warstwa jako mata sk6ladaj6ca si6 z mieszaniny granulat6 SBR i lepszcz6a poliuretanowego gr. 1,0 cm |
| beton C16/20 gr. 18,5 cm |
| zbrojony siatk6 z pr6ta 6ebrowanego 6 mm, oczko siatki 15x15 cm |
| kruszywo kamienne 6amane 31,5-63mm zag6szczone gr. 20,0 cm |
| geow66klna PES 200g |
| piasek 6rednioziarnisty zag6szczony gr. 10,0 cm |
| ziemia rodzima |

SZCZEGÓŁ "A" 1:10



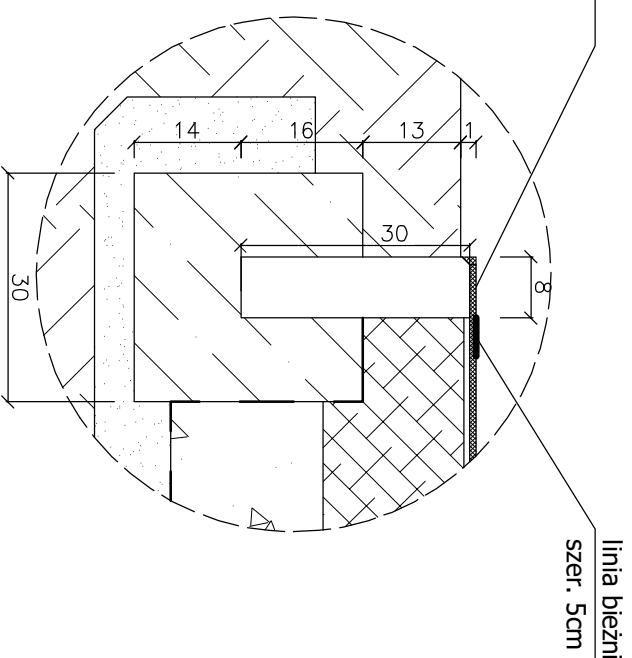
obrzeże dopasować
do wysokości chodnika
przy sali gimnastycznej

SZCZEGÓŁ "B" 1:10



warstwa górna gr. 0,3 cm
nałożona na obrzeże

SZCZEGÓŁ "C" 1:10



warstwa górna gr. 0,3 cm
nałożona na obrzeże

| |
|---|
| nawierzchnia poliuretanova nieprzepuszczalna dwuwarstwowa: |
| warstwa górna - wylewka systemu poliuretanu |
| i posypka granulatu EPDM gr. 0,3 cm |
| warstwa zamykająca - szpachla poliuretanova |
| dolna warstwa jako mata składająca się z mieszaniny |
| granulatu SBR i lepiszcza poliuretanowego gr. 1,0 cm |
| beton C16/20 gr. 18,5 cm |
| zbrojony siatką z pręta żelbrowanego 6 mm, oczko siatki 15x15 cm |
| kruszywo kamienne łamane 31,5-63mm zagęszczone gr. 20,0 cm |
| geowłóknina PES 200g |
| piasek średnioziarnisty zagęszczony gr. 10,0 cm |
| ziemia rodzima |

nawierzchnia poliuretanowa przepuszczalna dwuwarstwowa

| | |
|--|---|
| inwestycja: Budowa boiska wielofunkcyjnego wraz z infrastrukturą lekkoatletyczną przy Zespole Szkół w Zarzeczu | inwestor: Gmina i Miasto Nisk Plac Wolności 14 37-400 Nisko |
| adres inwestycji: Zarzecze, dz. nr ewid. 2233/2, 2251 | data: kwiecień 2017 skala: 1:50 |

| | | | |
|---------------------|--------------|---------|--|
| Przekrój A-A | | A2 | |
| projektant: | uprawnienia: | podpis: | |
| inż. Stanisław Siek | Tbg 139/94 | | |
| opracował: | uprawnienia: | podpis: | |
| mjr inż. Paweł Siek | - | | |