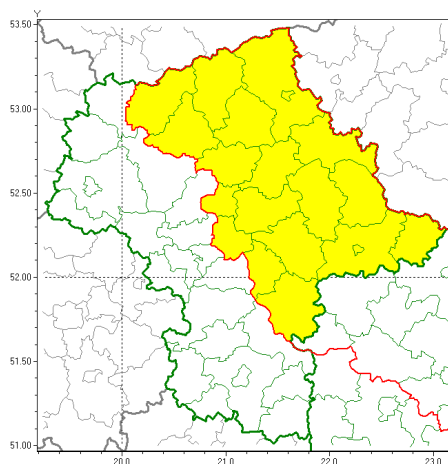




## Zasięg ostrzeżeń w województwie

Oblodzenie  
2020-02-06 11:10

**WOJEWÓDZTWO MAZOWIECKIE**  
**OSTRZEŻENIA METEOROLOGICZNE ZBIORCZO NR 10**  
**WYKAZ OBLODZENIA I ZIMNYCH OSTRZEŻENI**  
**o godz. 11:10 dnia 06.02.2020**

Zjawisko/Stopień zagrożenia	Oblodzenie/1
Obszar (w nawiasie numer ostrzeżenia dla powiatu)	powiaty: ciechanowski(5), garwoliński(6), legionowski(6), łosicki(6), makowski(5), miński(6), mławski(5), ostrołęcki(5), Ostrołęka(5), ostrowski(6), otwocki(6), przasnyski(5), pułtuski(6), Siedlce(6), siedlecki(6), sokołowski(6), Warszawa(6), węgrowski(6), wołomiński(6), wyszkowski(6)
Ważność	od godz. 00:00 dnia 07.02.2020 do godz. 08:00 dnia 07.02.2020
Prawdopodobieństwo	80%
Przebieg	Prognozuje się zamarzanie mokrej nawierzchni dróg i chodników po opadach deszczu, deszczu ze śniegiem lub mokrego śniegu. Temperatura minimalna od -4°C do -1°C, temperatura minimalna gruntu od -6°C do -2°C.
SMS	IMGW-PIB OSTRZEŻENIA: OBLODZENIE/1 mazowieckie (20 powiatów) od 00:00/07.02 do 08:00/07.02.2020 temp. min. od -4 st. do -1 st., przy gruncie do -6 st., śnieg. Dotyczy powiatów: ciechanowski, garwoliński, legionowski, łosicki, makowski, miński, mławski, ostrołęcki, Ostrołęka, ostrowski, otwocki, przasnyski, pułtuski, Siedlce, siedlecki, sokołowski, Warszawa, węgrowski, wołomiński i wyszkowski.
RSO	Woj. mazowieckie (20 powiatów), IMGW-PIB wydał ostrzeżenie pierwszego stopnia o oblodzeniu
Uwagi	Brak.
Dyrektor synoptyk IMGW-PIB	Ilona Bazyluk



Instytut Meteorologii i Gospodarki Wodnej - Państwowy Instytut Badawczy

**Centralne Biuro Prognoz Meteorologicznych w Warszawie**

01-673 Warszawa ul. Podleńska 61

tel: 22 5694151, kom. 781774153, fax: 022-5694151

email: [meteo.warszawa@imgw.pl](mailto:meteo.warszawa@imgw.pl)

www: [www: www.imgw.pl](http://www.imgw.pl)

Opracowanie niniejsze i jego format, jako przedmiot prawa autorskiego podlega ochronie prawnej, zgodnie z przepisami ustawy z dnia 4 lutego 1994r o prawie autorskim i prawach pokrewnych (dz. U. z 2006 r. Nr 90, poz. 631 z późn. zm.).

Wszelkie dalsze udostępnianie, rozpowszechnianie (przedruk, kopiowanie, wiadomości sms) jest dozwolone wyłącznie w formie dosłownej z bezwzględnym wskazaniem źródła informacji tj. IMGW-PIB.