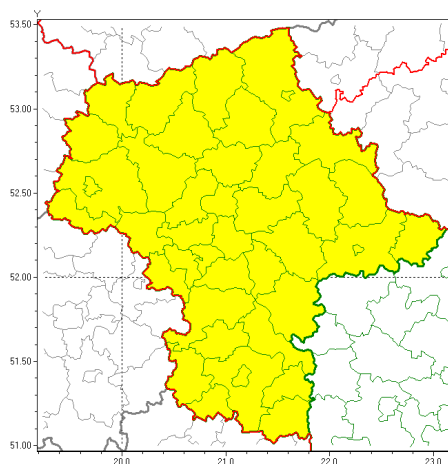




## Zasięg ostrzeżeń w województwie

Silna mgła  
2019-10-22 12:32

**WOJEWÓDZTWO MAZOWIECKIE**  
**OSTRZEŻENIA METEOROLOGICZNE ZBIORCZO NR 141**  
**WYKAZ OBSZARÓW ZUCIENIA OSTRZEŻENIA**  
**o godz. 12:32 dnia 22.10.2019**

Zjawisko/Stopień zagrożenia	Silna mgła/1
Obszar (w nawiasie numer ostrzeżenia dla powiatu)	powiaty: białobrzeski(70), ciechanowski(67), garwoliński(71), gostyniński(67), grodziski(72), grójecki(71), kozienicki(69), legionowski(71), lipski(70), łosicki(64), makowski(70), miński(72), mławski(66), nowodworski(69), ostrołęcki(68), Ostrołęka(68), ostrowski(65), otwocki(72), piaseczyński(72), Płock(68), płocki(68), płocki(65), pruszkowski(72), przasnyski(68), przysuski(71), pułtuski(70), Radom(71), radomski(71), Siedlce(66), siedlecki(66), sierpecki(67), sochaczewski(69), sokołowski(63), szydłowiecki(71), Warszawa(72), warszawski zachodni(71), węgrowski(66), wołomiński(69), wyszkowski(72), zwoleński(69), uromiński(66), yarardowski(71)
Ważność	od godz. 23:00 dnia 22.10.2019 do godz. 10:00 dnia 23.10.2019
Prawdopodobieństwo	80%
Przebieg	Na przeważającym obszarze prognozuje się gęste mgły ograniczające widzialność poniżej 200 m.
SMS	IMGW-PIB OSTRZEŻENIA: MGŁA/1 mazowieckie (wszystkie powiaty) od 23:00/22.10 do 10:00/23.10.2019 widzialność poniżej 200 m. Dotyczy powiatów: wszystkie powiaty.
RSO	Woj. mazowieckie (wszystkie powiaty), IMGW-PIB wydał ostrzeżenie pierwszego stopnia o silnych mgłach
Uwagi	Brak.
Dyrektor synoptyk IMGW-PIB	Michał Folwarski



Instytut Meteorologii i Gospodarki Wodnej - Państwowy Instytut Badawczy

**Centralne Biuro Prognoz Meteorologicznych w Warszawie**

01-673 Warszawa ul. Podleńska 61

tel: 22 5694151, kom. 781774153, fax: 022-5694151

email: [meteo.warszawa@imgw.pl](mailto:meteo.warszawa@imgw.pl)

www: [www.imgw.pl](http://www.imgw.pl)

Opracowanie niniejsze i jego format, jako przedmiot prawa autorskiego podlega ochronie prawnej, zgodnie z przepisami ustawy z dnia 4 lutego 1994r o prawie autorskim i prawach pokrewnych (dz. U. z 2006 r. Nr 90, poz. 631 z późn. zm.).

Wszelkie dalsze udostępnianie, rozpowszechnianie (przedruk, kopiowanie, wiadomości sms) jest dozwolone wyłącznie w formie dosłownej z bezwzględnym wskazaniem źródła informacji tj. IMGW-PIB.