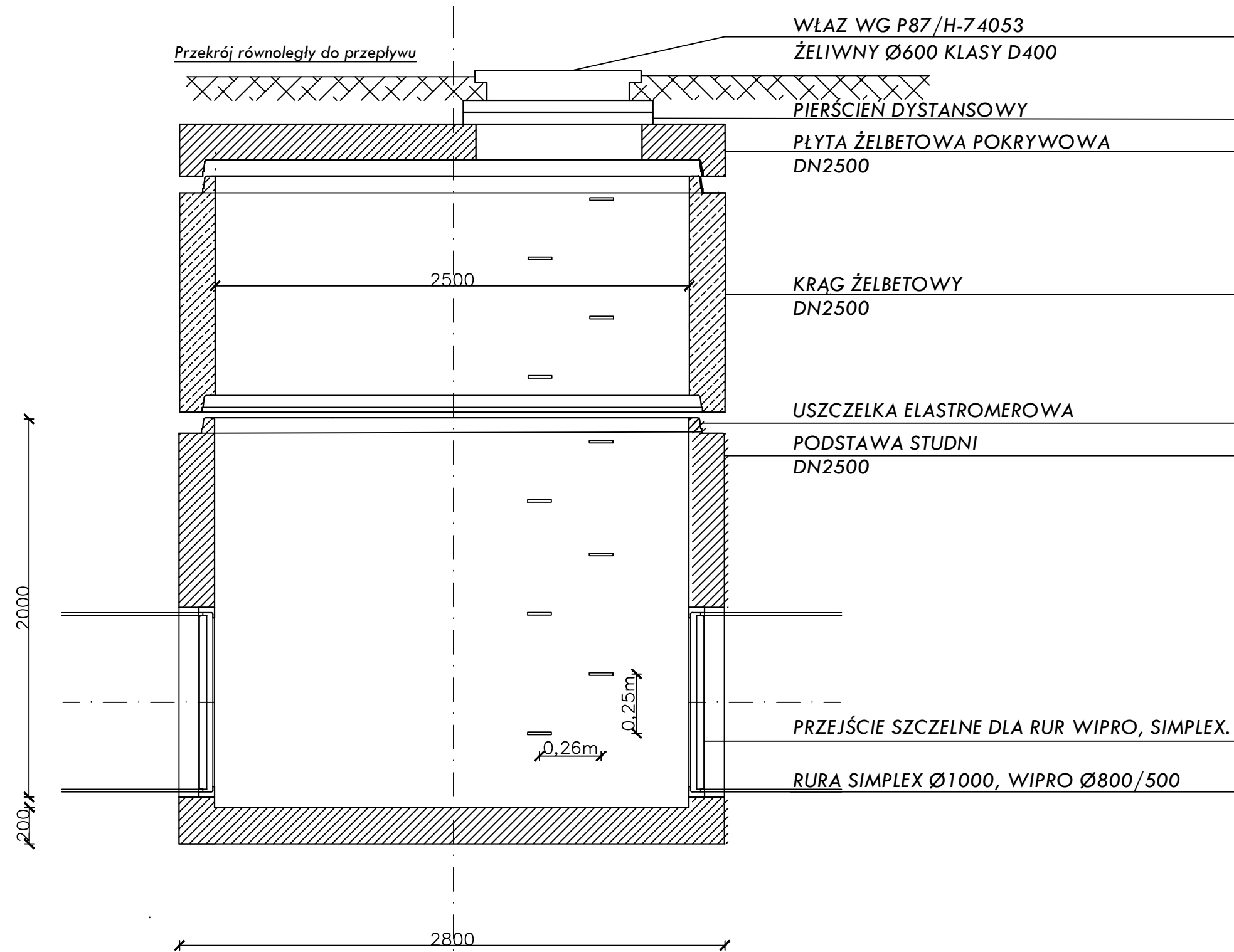
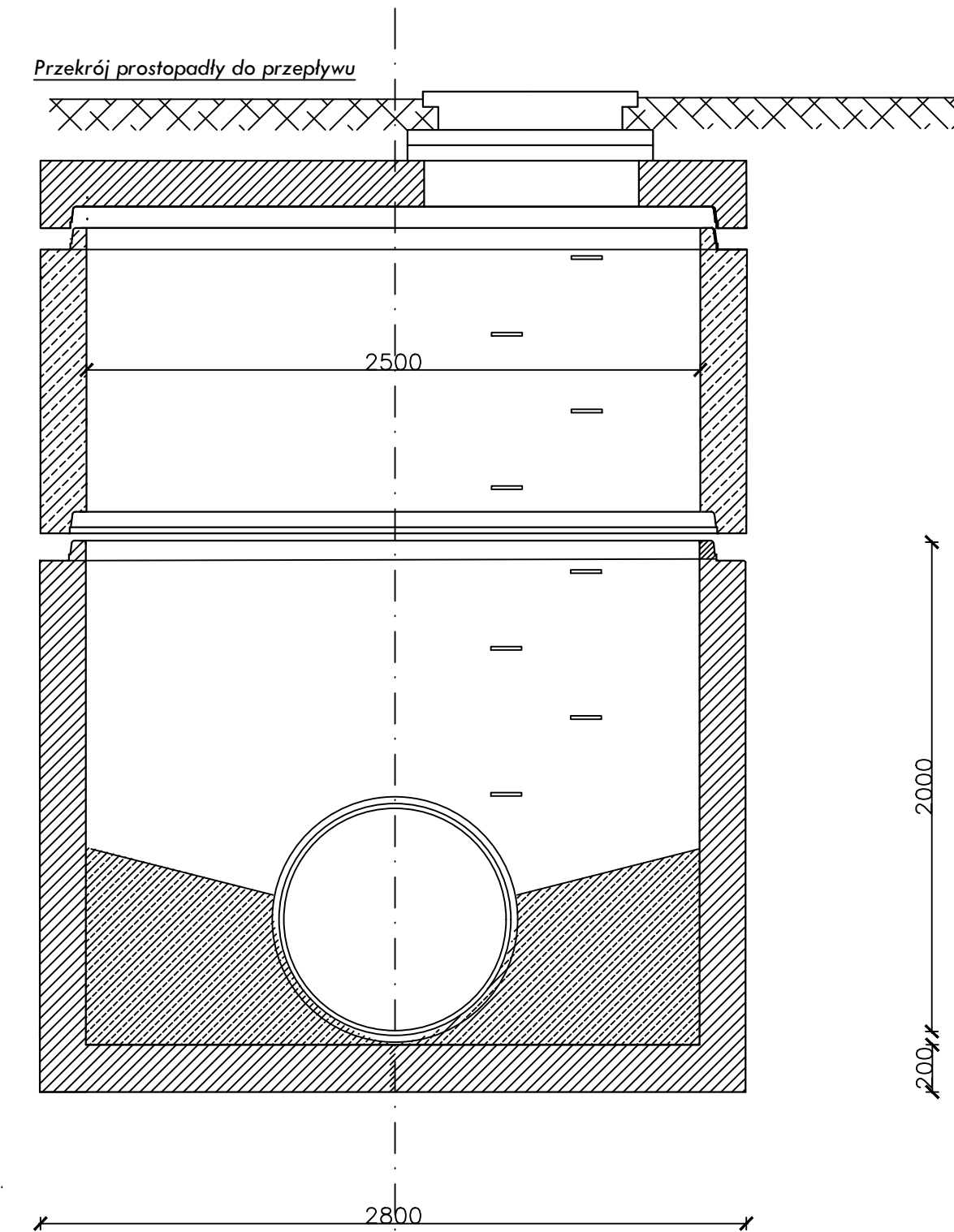


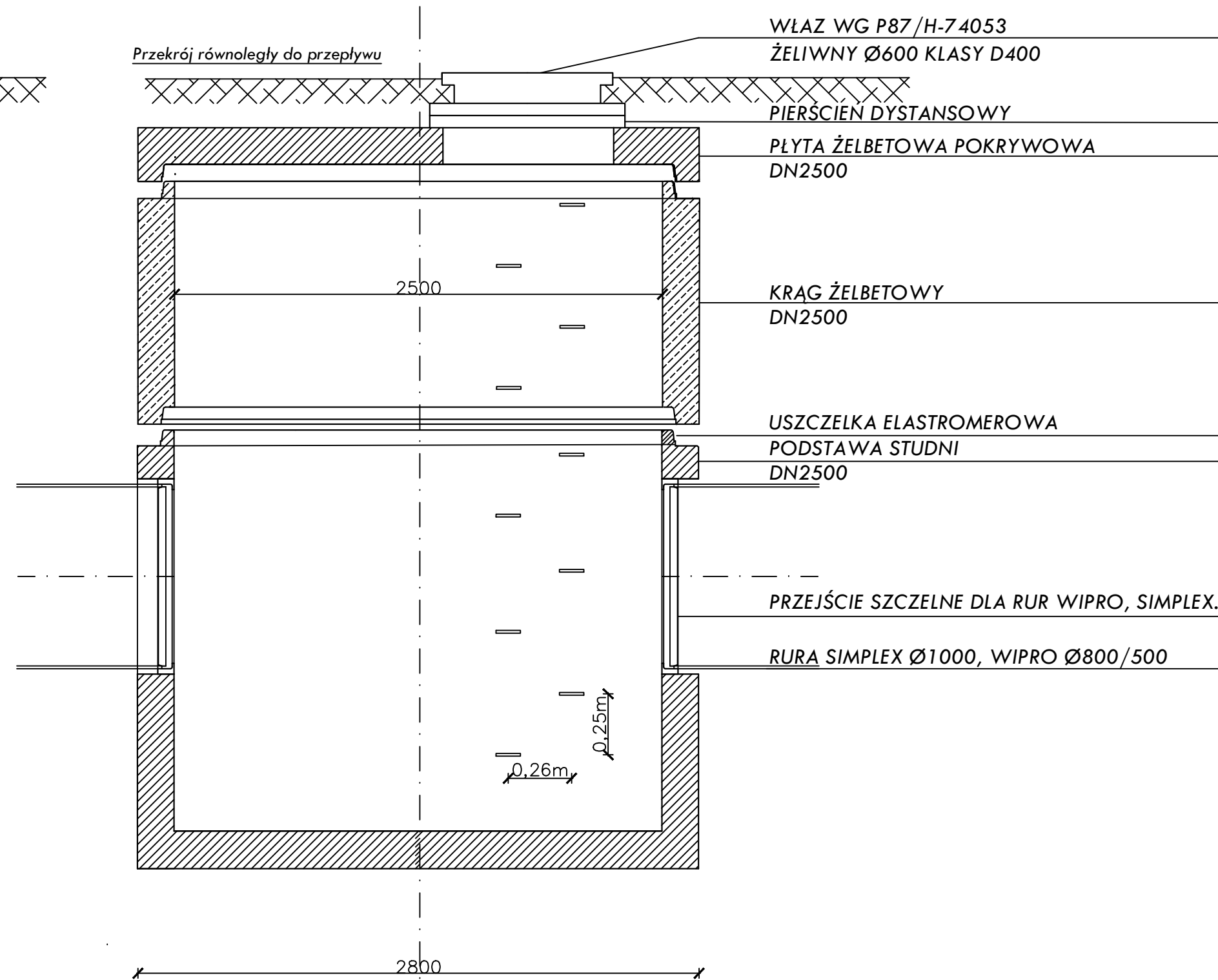
Rury przyłączeniowe- WIPRO, SIMPLEX



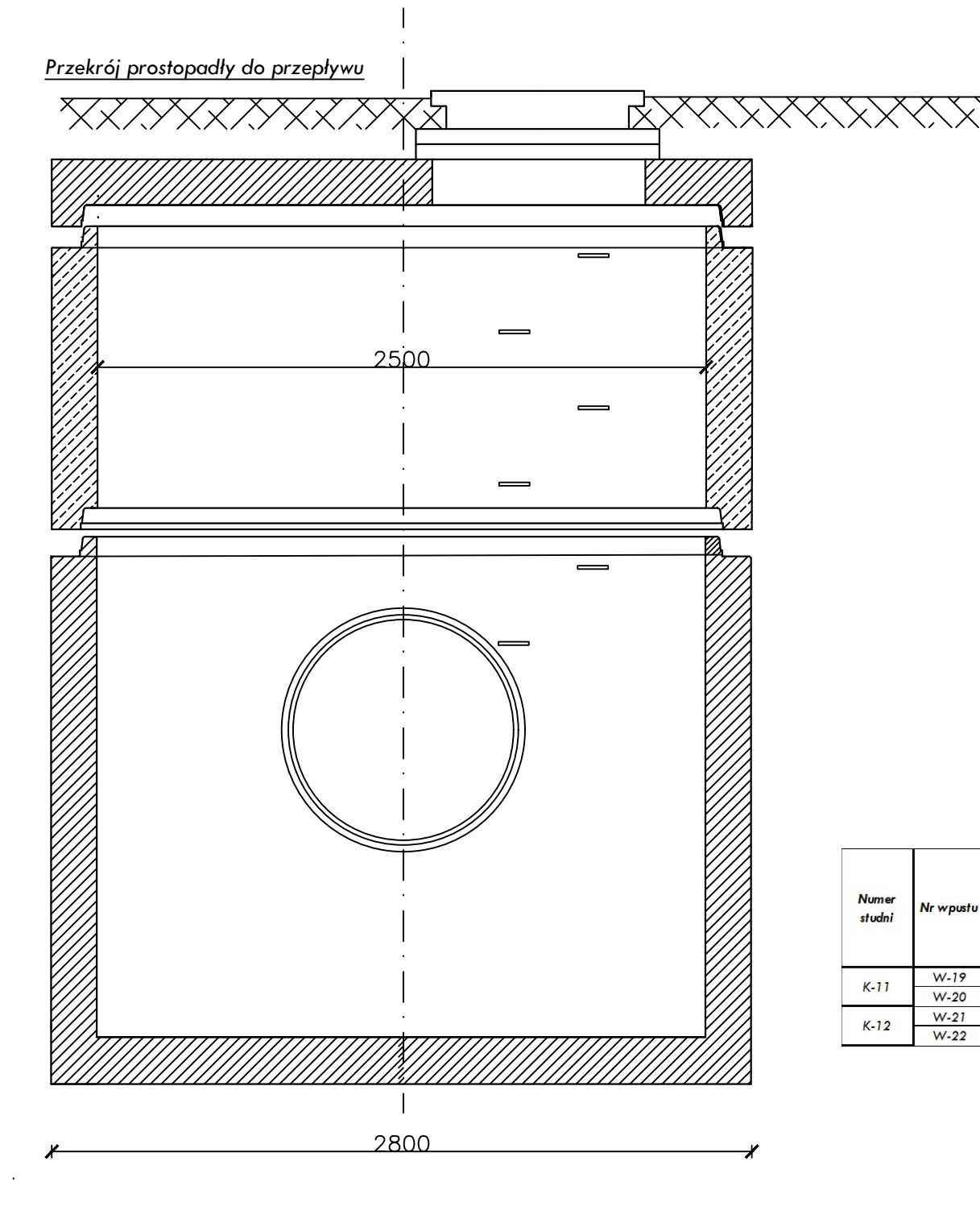
Rury przyłączeniowe- WIPRO, SIMPLEX



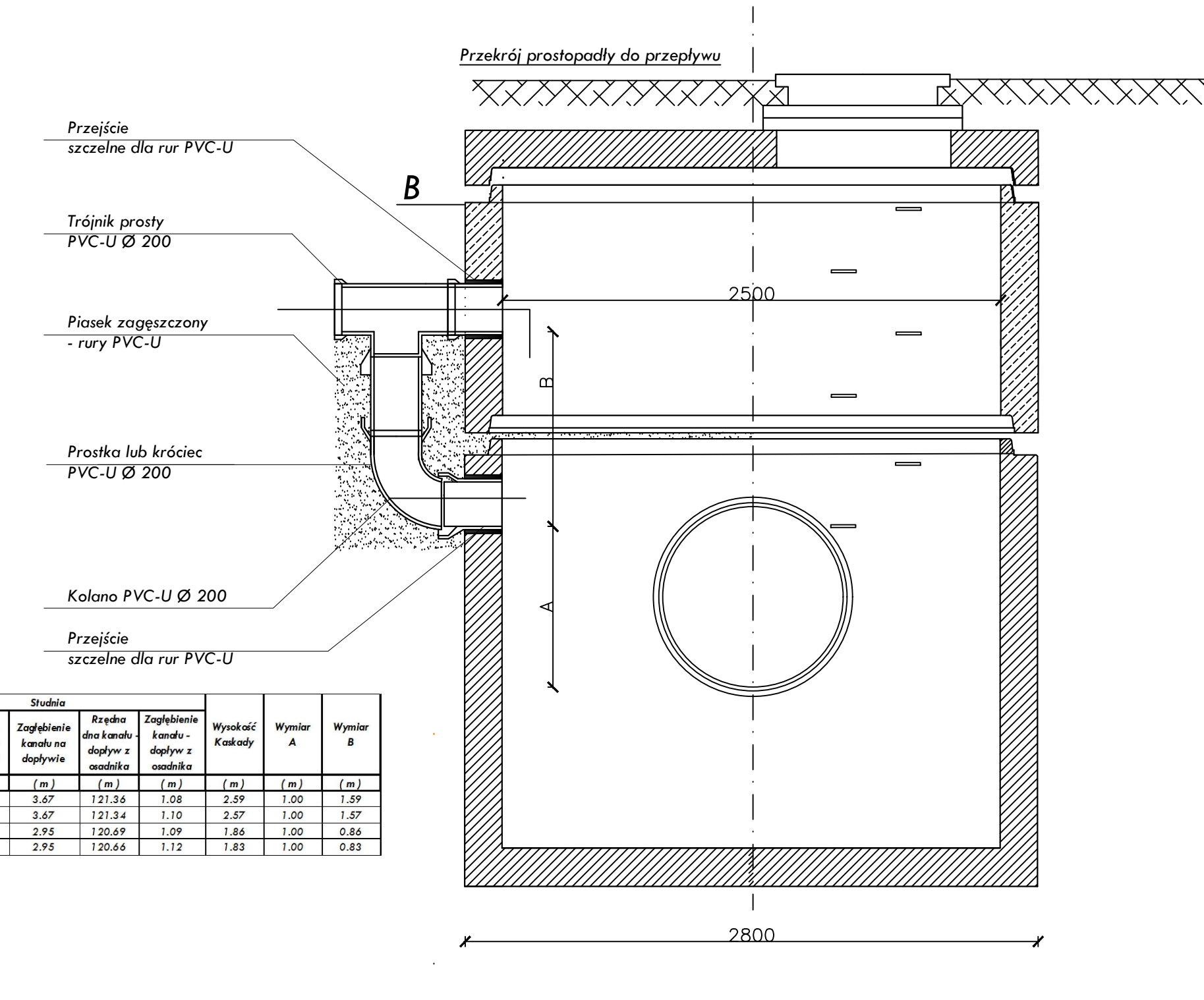
Rury przyłączeniowe- WIPRO, SIMPLEX



Rury przyłączeniowe- WIPRO, SIMPLEX



Rury przyłączeniowe- PVC-U Ø200



Numer studni	Nr wpustu	Studnia					Wysokość Kaskady	Wymiar A	Wymiar B
		Rzędna terenu	Rzędna dopływu do studni	Zagłębienie kanału na dopływie	Rzędna dna kanału dopływ z osadnika	Zagłębienie kanału z osadnika			
		(m)	(m)	(m)	(m)	(m)	(m)	(m)	
K-11	W-19	122.44	118.77	3.67	121.34	1.08	2.59	1.00	1.59
	W-20	122.44	118.77	3.67	121.34	1.10	2.57	1.00	1.57
K-12	W-21	121.78	118.83	2.95	120.69	1.09	1.86	1.00	0.86
	W-22	121.78	118.83	2.95	120.66	1.12	1.83	1.00	0.83

INWESTOR:	Gmina Ciechanów 06-400 Ciechanów ul. Fabryczna 8	Projektant:	mgr inż. Juliusz Marek Pietrzak Nr uprawnień: Cie 4/81 w specjalności instalacyjno - inżynierskiej w zakresie sieci	DATA OPRACOWANIA	SIERPIEŃ 2015
ZADANIE:	ROZBUDOWA CIĄGU DROGOWEGO DŁGOSCI 1428,17M ZŁOŻONEGO Z DWÓCH ODCINKÓW W DROG GMINNYCH - DG NR 121.913 W CIECHANÓW KARGOSZYN (UL. WIEŻKOWA) - DG NR 121.942 UL. WIEJSKA W M. KARGOSZYN, GMINA C-NÓW WRAZ Z ODWODNIENIEM I OŚWIELENIEM	Sprawdzający:	mgr inż. Mariusz Mikowski Nr uprawnień: MAZ/0425/POOS/12 w specjalności instalacyjno - inżynierskiej w zakresie sieci i instalacji sanitarnych	SKALA:	
PRZEDMIOT OPRACOWANIA:	SIĘĆ KANALIZACJI DESZCZOWEJ W DRODZE GMINNEJ, CIECHANÓW KARGOSZYN (UL. WIEŻKOWA) ORAZ UL. WIEJSKIEJ W M. KARGOSZYN, GMINA C-NÓW				
NAZWA RYSUNKU:	Studnia żelbetowa Ø2500, studnia żelbetowa Ø2500 z osadnikiem, włączenia kaskadą do studni żelbetowej Ø2500				NUMER RYSUNKU: 9