

Biała, dnia 06.06.2014 r.

POSTANOWIENIE

Na podstawie art. 123 § 1 Kodeksu postępowania administracyjnego (tekst jednolity: Dz. U. z 2013 r., poz. 267 z późn. zm.) art. 50 ust. 2 pkt 2 ustawy z dnia 27 marca 2003 r. o planowaniu i zagospodarowaniu przestrzennym (tekst jednolity: Dz. U. z 2012 r., poz. 647 z późn. zm.) po rozpatrzeniu wniosku Zarządu Dróg Powiatowych w Płocku z dnia 04.06.2014 r., w sprawie wydania opinii dla zamierzenia budowlanego polegającego na: przebudowie drogi powiatowej nr 2910W na odcinku od km 0+000 do km 0+600 km na terenie działki oznaczonej ewid. nr 83 w miejscowości Bronowo-Zalesie, gmina Stara Biała,

postanawiam

pozytywnie zaopiniować zamierzenie budowlane polegające na: przebudowie drogi powiatowej nr 2910W Bronowo-Zalesie - Ciachcin na odcinku od km 0+000 do km 0+600 km na terenie działki oznaczonej ewid. nr 83 w miejscowości Bronowo-Zalesie, gmina Stara Biała.

Uzasadnienie

Art. 50 ust. 2 pkt 2 oraz art. 59 ust. 1 ustawy z dnia 27 marca 2003 r. o planowaniu i zagospodarowaniu przestrzennym (tekst jednolity: Dz. U. z 2012 r., poz. 647 z późn. zm.) stwierdzają, że dla inwestycji niewymagających pozwolenia na budowę nie jest wymagane wydanie decyzji o ustaleniu lokalizacji inwestycji celu publicznego ani decyzji o warunkach zabudowy. Natomiast art. 29 ust. 2 pkt 12 ustawy z dnia 7 lipca 1994 r. Prawo budowlane (tekst jednolity: Dz. U. z 2013 r., poz. 1409 z późn. zm.) stwierdza, że pozwolenia na budowę *nie wymaga przebudowa dróg, torów i urządzeń kolejowych*, zatem dla powyższej inwestycji **nie jest wymagane** wydanie decyzji o ustaleniu lokalizacji inwestycji celu publicznego ani decyzji o warunkach zabudowy. Przedmiotowa inwestycja nie znajduje się na terenie objętym jakąkolwiek formą ochrony.

P o u c z e n i e

Pomimo, że przebudowa drogi, nie wymaga uzyskania pozwolenia na budowę, zamierzenie budowlane podlega zgłoszeniu w myśl art. 30 ust.1, pkt 2 ustawy Prawo budowlane w Starostwie Powiatowym w Płocku ul. Bielska 59, w Wydziale Architektury i Budownictwa.

Zabezpieczenie skrzyżowań sieci wodociągowej z przebudową drogi powiatowej nr 2910W Bronowo-Zalesie - Ciachcin należy uzgodnić z zarządcą sieci tj. Gospodarka Komunalna „Stara Biała” Sp. z o.o. ul. Jana Kazimierza 1, 09-411 Biała.

Ewentualne kolizje projektowanej inwestycji z ukrytym lub uwidocznionym na mapie do celów projektowych uzbrojeniem działek Inwestor rozwiąże we własnym zakresie i na własny koszt w uzgodnieniu z właścicielem uzbrojenia.

Granice lokalizacji zamierzenia budowlanego zaznaczono na mapach w skali 1:1000 stanowiących załącznik graficzny do niniejszego postanowienia.

Na niniejsze postanowienie służy stronom zażalenie do Samorządowego Kolegium Odwoławczego w Płocku za moim pośrednictwem, w terminie siedmiu dni od dnia jego doręczenia.

Otrzymują:

1. Zarząd Dróg Powiatowych w Płocku
ul. Bielska 59, 09-400 Płock
2. IR.PP - a/a.

WÓJT
Sławomir Wawrzyński

WPŁYNĘŁO

Zarząd Dróg Powiatowych w Płocku

1642 2014-06-09

1. Iz. 1642
2. Ppis. Maow

Wzrostła się zgodność niniejszej kopii z mapą materiału państwowego zasobu geodezyjnego i kartograficznego

Organ prowadzący państwowy zasób geodezyjny i kartograficzny	STAROSTA PŁOCKI
Nazwa materiału zasobu	mapa zasadnicza
Identyfikator ewidencyjny materiału zasobu	P.1419 252.333.931
Data wykonania kopii	27.05.2014
Imię, nazwisko i podpis osoby reprezentującej organ	6642.1792.14 MARZENNA DOROTA CHYBAŁOWSKA Inspektor w Wydziale Geodezji i Gospodarki Nieruchomościami

Skala 1:1000
Obręb ewid. Bronowo-Zalesie
Gmina Stara Biała
Powiat Płocki

PLAN ZAGOSPODAROWANIA TERENU

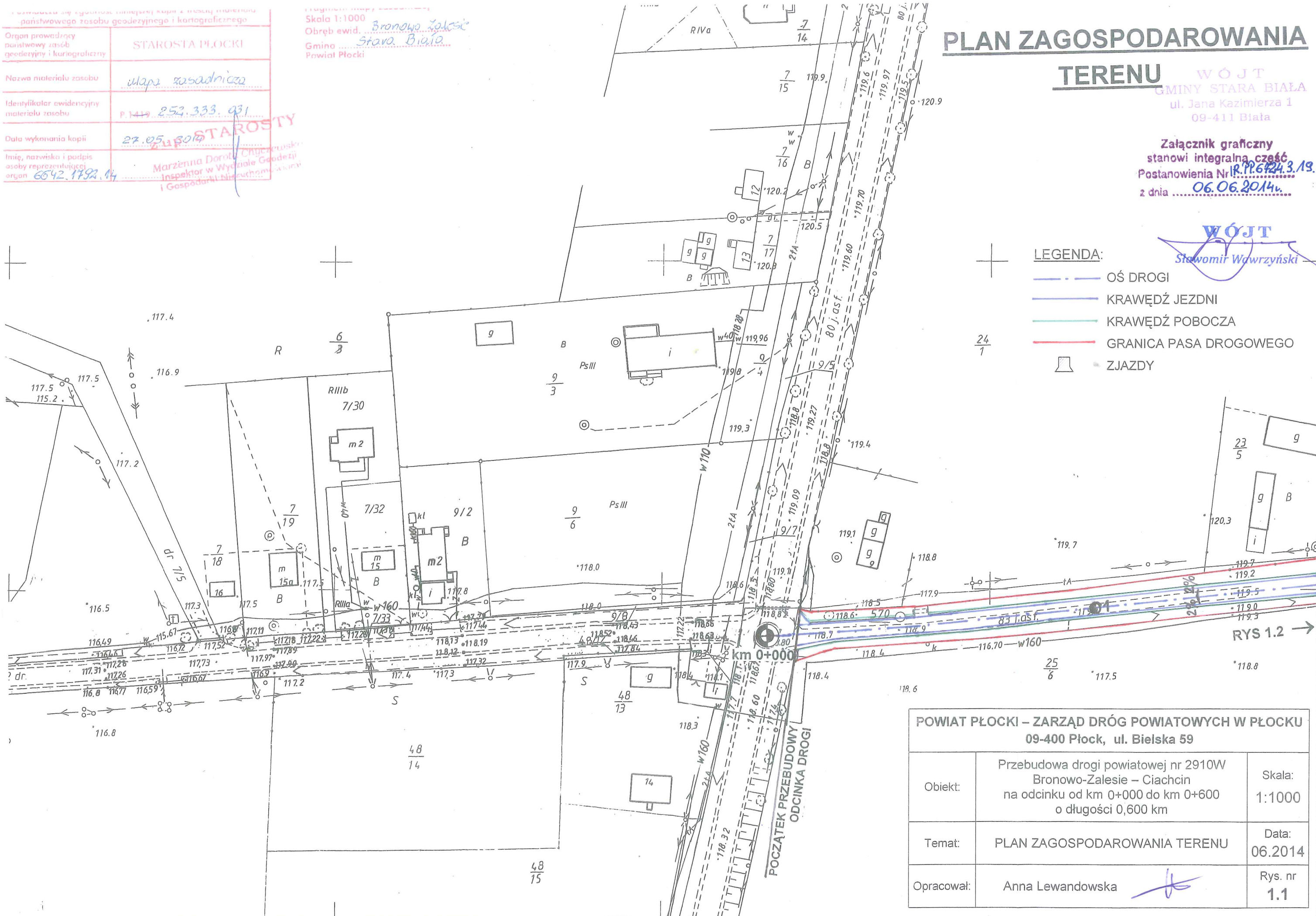
WÓJT
GMINY STARA BIAŁA
ul. Jana Kazimierza 1
09-411 Biała

Załącznik graficzny
stanowi integralną część
Postanowienia Nr R.P.6424.3.19.2014
z dnia 06.06.2014r.

WÓJT
Sławomir Wawrzyński

LEGENDA:

- OŚ DROGI
- KRAWĘDŹ JEZDNI
- KRAWĘDŹ POBOCZA
- GRANICA PASA DROGOWEGO
- ZJAZDY



POWIAT PŁOCKI – ZARZĄD DRÓG POWIATOWYCH W PŁOCKU
09-400 Płock, ul. Bielska 59

Obiekt:	Przebudowa drogi powiatowej nr 2910W Bronowo-Zalesie – Ciachcin na odcinku od km 0+000 do km 0+600 o długości 0,600 km	Skala: 1:1000
Temat:	PLAN ZAGOSPODAROWANIA TERENU	Data: 06.2014
Opracował:	Anna Lewandowska	Rys. nr 1.1


Fragment mapy zasadniczej
Skala 1:1000
Obręb ewid. Bronowo-Zalesie
Gmina Stara Biała
Powiat Płocki

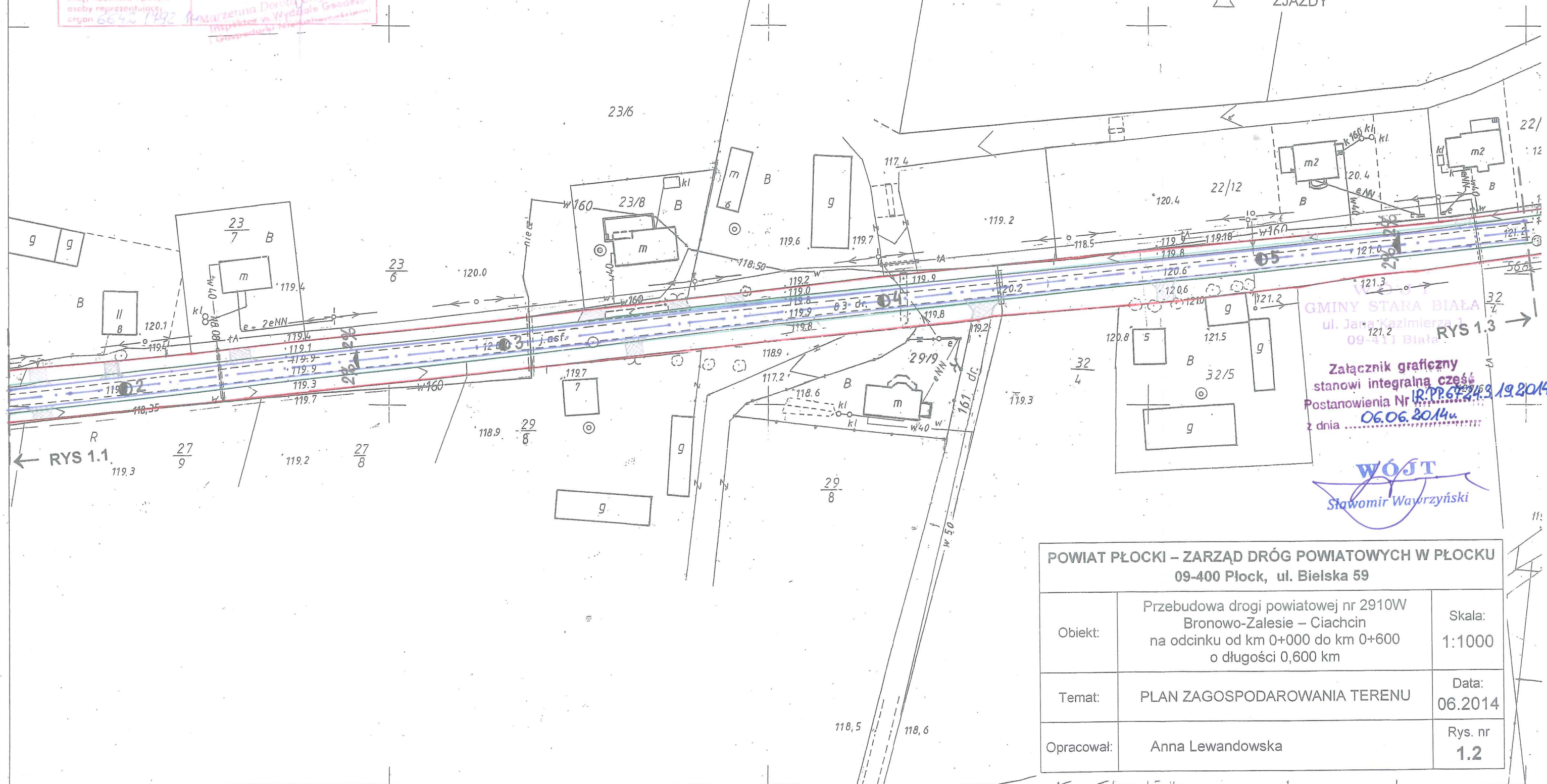
PLAN ZAGOSPODAROWANIA TERENU

22/8

Poświadczam się zgodność niniejszej kopii z treścią materiału państwowego zasobu geodezyjnego i kartograficznego	
Organ prowadzący państwowy zasób geodezyjny i kartograficzny	STAROSTA PŁOCKI
Nazwa materiału zasobu	mapa zasadnicza
Identyfikator ewidencyjny materiału zasobu	P 1419 252 383 032
Data wykonania kopii	24.05.14
Inicj., nazwisko i podpis osoby reprezentującej organ	2 up. STAROSTY 1-Małgorzata Dorota Chyczalska Inspektor w Wydziale Geodezji i Gospodarki Nieruchomościami

LEGENDA:

- — — OŚ DROGI
- KRAWĘDŹ JEZDNI
- KRAWĘDŹ POBOCZA
- GRANICA PASA DROGOWEGO
-  ZJAZDY




PLAN ZAGOSPODAROWANIA

TERENU

Fragment mapy zasadniczej
Skala 1:1000
Obręb ewid. Bronowo-Zalesie
Gmina Stara Biała
Powiat Płocki

LEGENDA:

- . — OŚ DROGI
- KRAWĘDŹ JEZDNI
- KRAWĘDŹ POBOCZA
- GRANICA PASA DROGOWEGO
-  ZJAZDY

Pozwiera się zgodność niniejszej kopii z treścią materiału państwowego zasobu geodezyjnego i kartograficznego	
Organ prowadzący państwowy zasób geodezyjny i kartograficzny	STAROSTA PŁOCKI
Nazwa materiału zasobu	mapa zasadnicza
Identyfikator ewidencyjny materiału zasobu	P 1419 252 353 032
Data wykonania kopii	24.05.14
Imię, nazwisko i podpis osoby reprezentującej organ	24.05.14 ZUP STAROSTY Anastazja Dorota Chyżewska Inspektor w Wydziale Geodezji i Kartografii

$\frac{21}{4}$

POWIAT PŁOCKI – ZARZĄD DRÓG POWIATOWYCH W PŁOCKU 09-400 Płock, ul. Bielska 59

Obiekt:	Przebudowa drogi powiatowej nr 2910W Bronowo-Zalesie – Ciachcin na odcinku od km 0+000 do km 0+600 o długości 0,600 km	Skala: 1:1000
Temat:	PLAN ZAGOSPODAROWANIA TERENU	Data: 06.2014
Opracował:	Anna Lewandowska	Rys. nr 1.3

