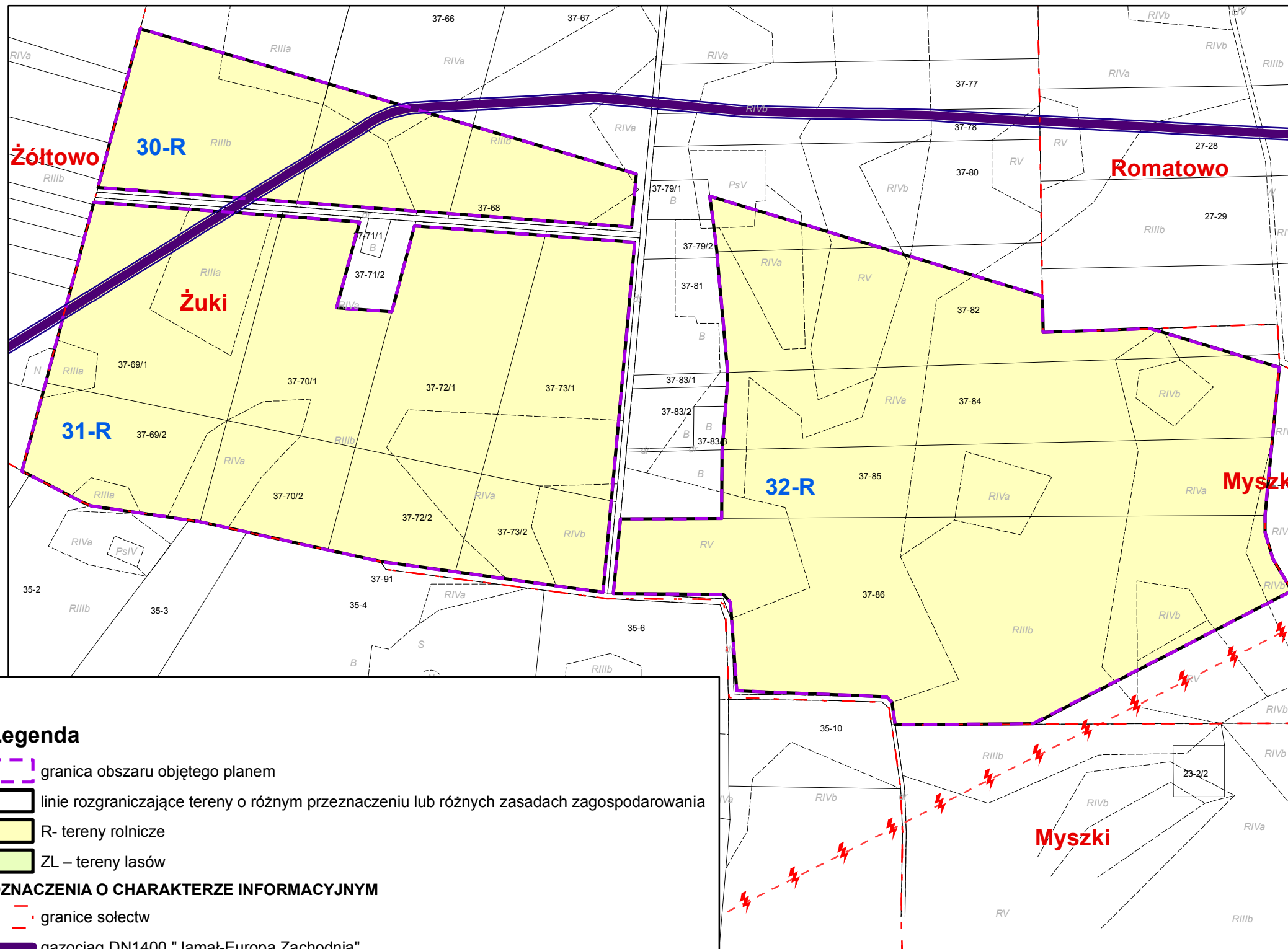


MIEJSCOWY PLAN ZAGOSPODAROWANIA PRZESTRZENNEGO DLA ZAKAZU ZABUDOWY
 W CZĘŚCI MIEJSCOWOŚCI GOZDY, LIGOWO, ŚNIECHY, MALANOWO NOWE, MALANÓWKO, MALANOWO STARE,
 ŻÓŁTOWO, ŻUKI, MOCHOWO PARCELE, SULKOWO BARIANY, BOŻEWO, CIEŚLIN, ŁUKOSZYN W GMINIE MOCHOWO

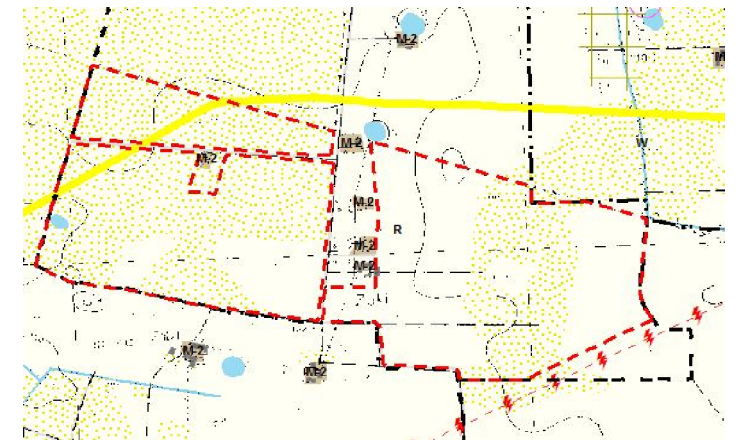
ŻUKI



Legenda

- granica obszaru objętego planem
- linie rozgraniczające tereny o różnym przeznaczeniu lub różnych zasadach zagospodarowania
- R- tereny rolnicze
- ZL – tereny lasów
- OZNACZENIA O CHARAKTERZE INFORMACYJNYM**
- granice sołectw
- gazociąg DN1400 "Jamał-Europa Zachodnia"
- strefa kontrolowana gazociągu wysokiego ciśnienia DN 1400

Wrys z zmiany studium uwarunkowań i kierunków zagospodarowania przestrzennego gminy Mochowo



Załącznik nr 12
 do uchwały nr 282/XXXIX/2017
 Rady Gminy Mochowo
 z dnia 29 września 2017 r.

