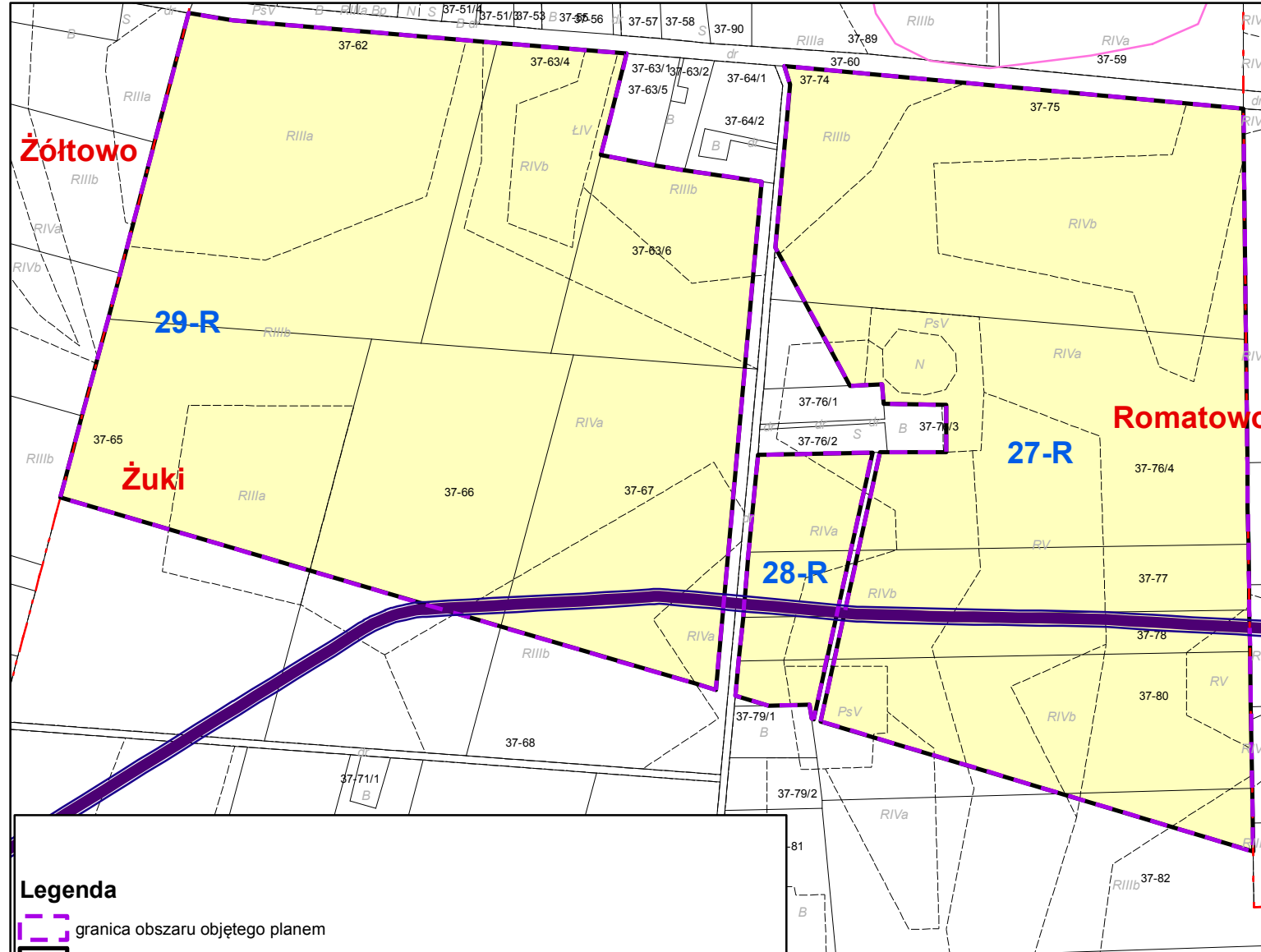


MIJSCOWY PLAN ZAGOSPODAROWANIA PRZESTRZENNEGO DLA ZAKAZU ZABUDOWY
W CZĘŚCI MIEJSCOWOŚCI GOZDY, LIGOWO, ŚNIECHY, MALANOWO NOWE, MALANÓWKO, MALANOWO STARE,
ŻÓŁTOWO, ŻUKI, MOCHOWO PARCELE, SULKOWO BARIANY, BOŻEWO, CIEŚLIN, ŁUKOSZYN W GMINIE MOCHOWO



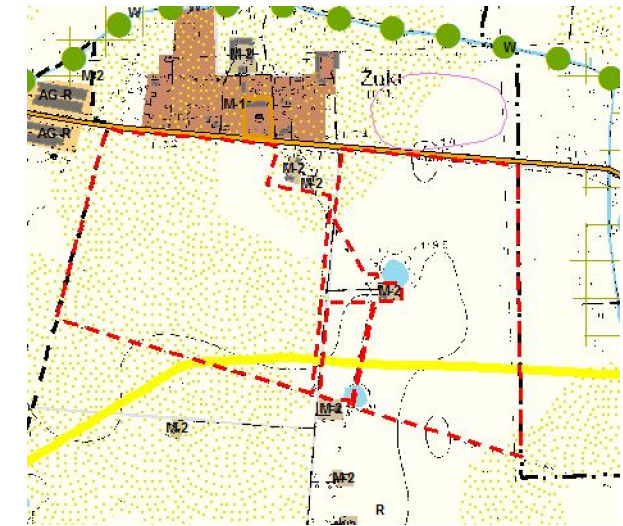
Legenda

- granica obszaru objętego planem
- linie rozgraniczające tereny o różnym przeznaczeniu lub różnych zasadach zagospodarowania
- R- tereny rolnicze
- ZL – tereny lasów

OZNACZENIA O CHARAKTERZE INFORMACYJNYM

- granice sołectw
- gazociąg DN1400 "Jamał-Europa Zachodnia"
- strefa kontrolowana gazociągu wysokiego ciśnienia DN 1400

Wyrys ze zmiany studium uwarunkowań i kierunków zagospodarowania przestrzennego gminy Mochowo



Załącznik nr 11
do uchwały nr 282/XXXIX/2017
Rady Gminy Mochowo
z dnia 29 września 2017 r.

1:5 000

