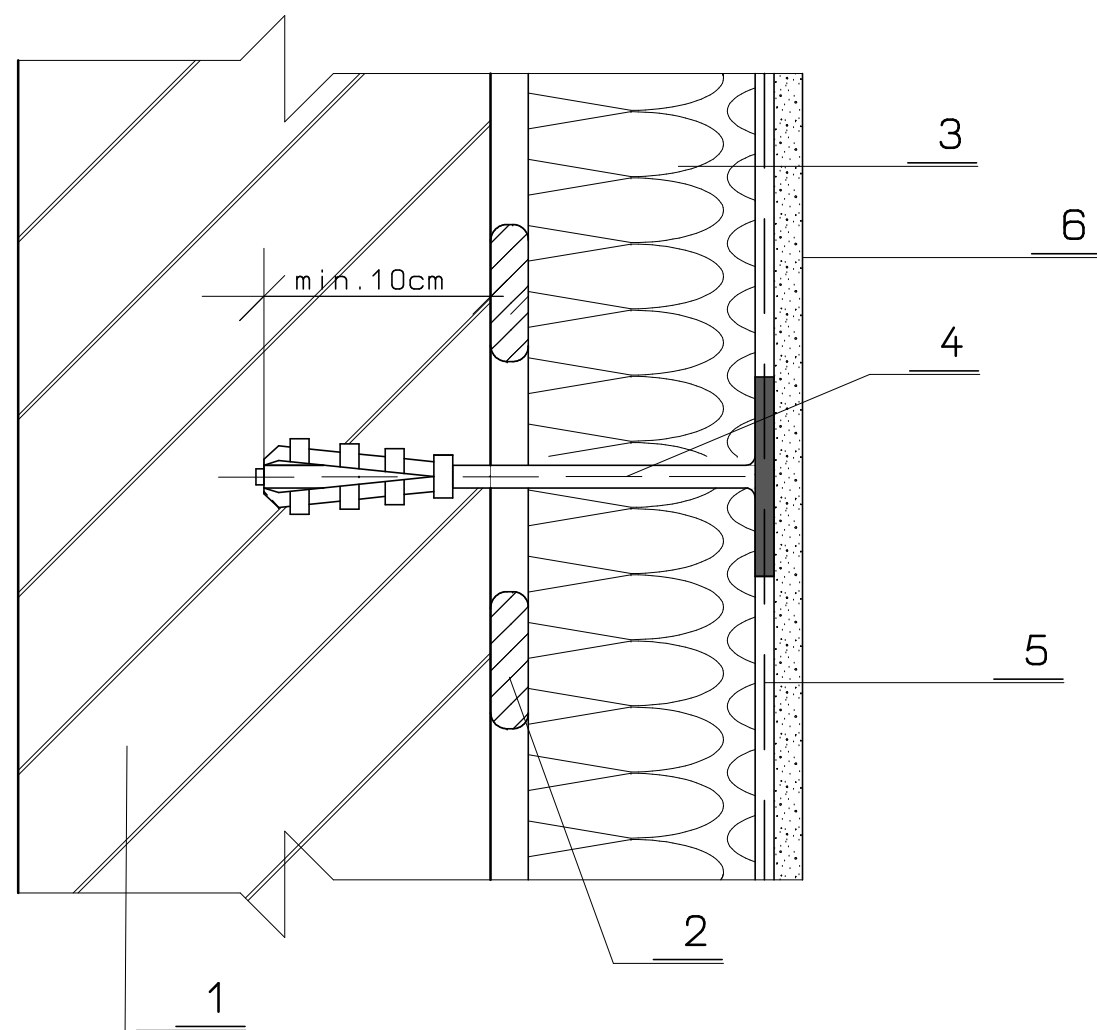


## UKŁAD WARSTW OCIEPLAJĄCYCH ŚCIANĘ



1. ocieolona ściana (podłoże)
2. zaprawa klejowa
- 3- płyty styropianowe
- 4- łącznik mechaniczny (4szt/m<sup>2</sup>)
- 5- tkanina szklana w warstwie zaprawy klejowej

## SPOSÓB ROZMIESZCZENIA MASY KLEJĄCEJ NA PŁYTCIE STYROPIANOWEJ O WYMIARACH 1000X500mm

