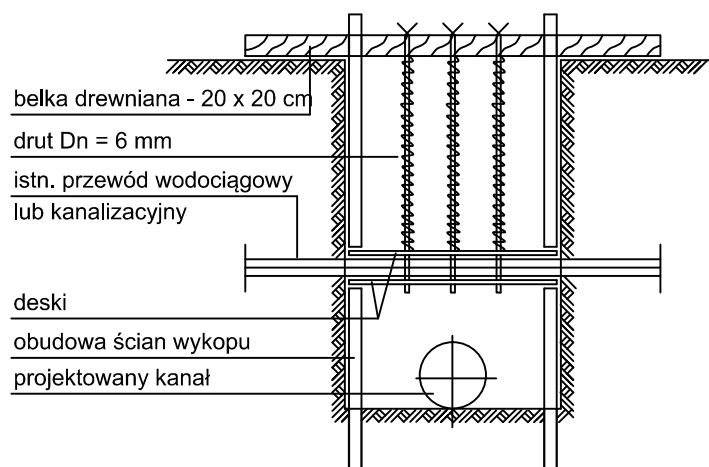
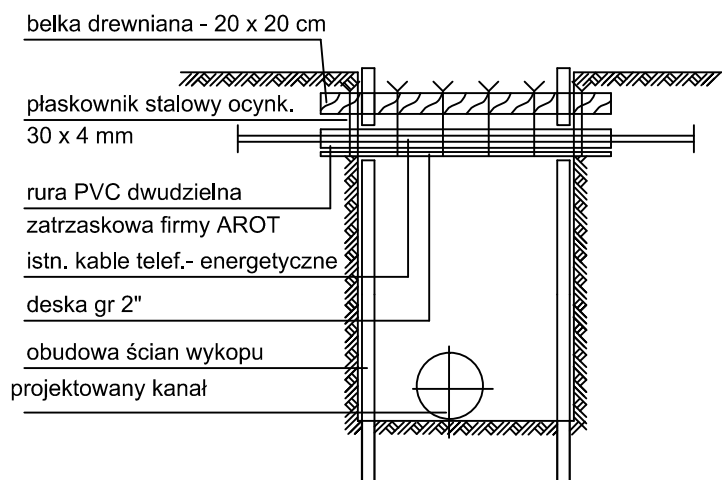



## ISTN. KANAŁ, PRZEWÓD WODOCIĄGOWY, GAZOWY



## ISTN. KABLE ELEKTRYCZNE, TELEFONICZNE



 PHU "ORTUS" Janusz Fengler ul. Leśna 5a, Chojne, 98-210 Sieradz		Inwestor: Miejska Spółka Komunalna Sp. z o.o. ul. Cmentarna 11 98-270 Złoczew	
	Imię i nazwisko	Data	Podpis
Projektował:	Kinga Mosiniak upr. nr 166/DOŚ/14	11.2016	<i>K. Mosiniak</i>
Sprawdzał:	Janusz Fengler upr. nr 324/82/87	11.2016	
1:100/500	Inwestycja: Budowa systemu kanalizacji sanitarnej w ciągu ul. Wieluńskiej w Złoczewie		
3.2	Tytuł rysunku: SCHEMATY PODWIESZENIA		
	Branża: Techn - Sanit	Stadium: PB - W	str. ....