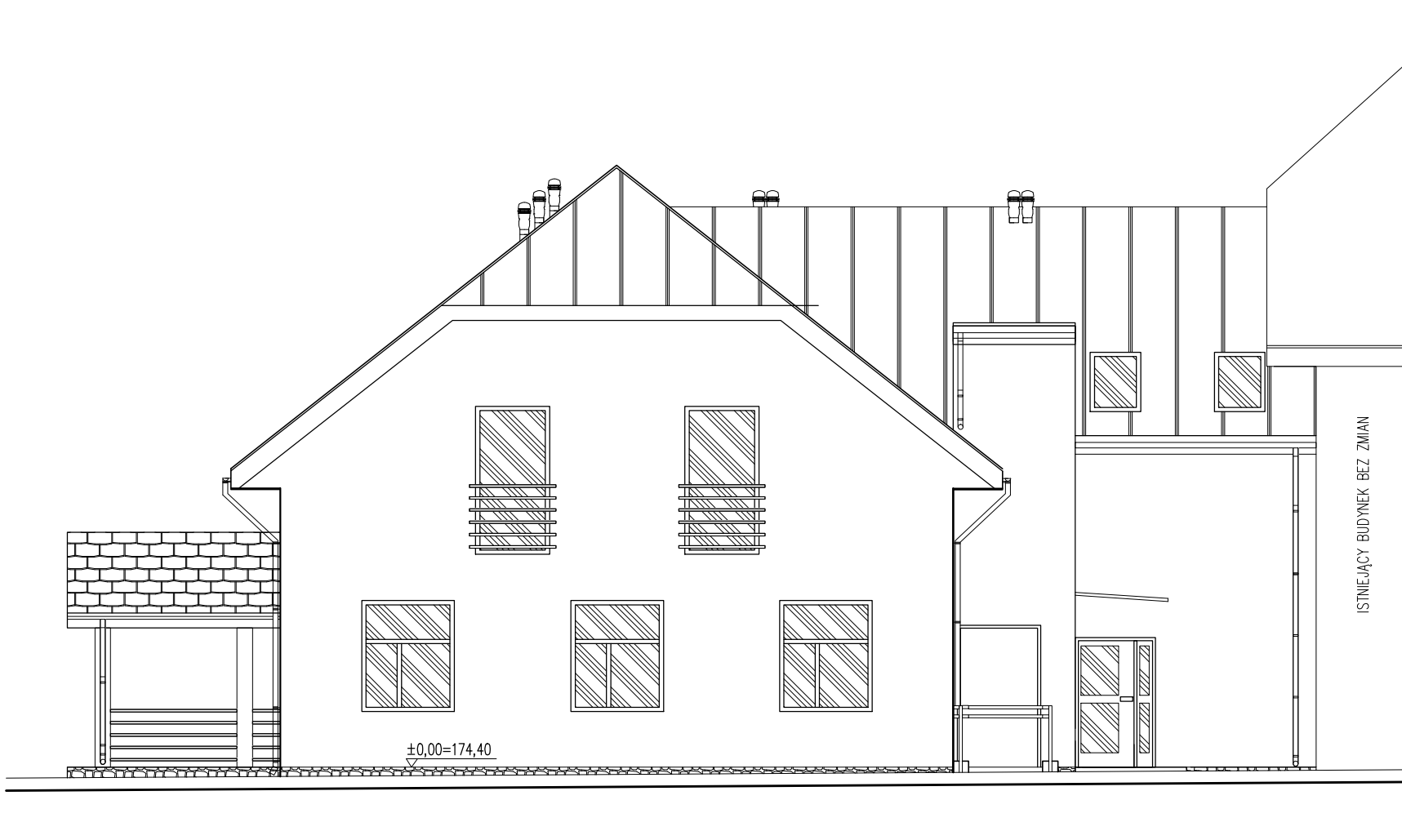
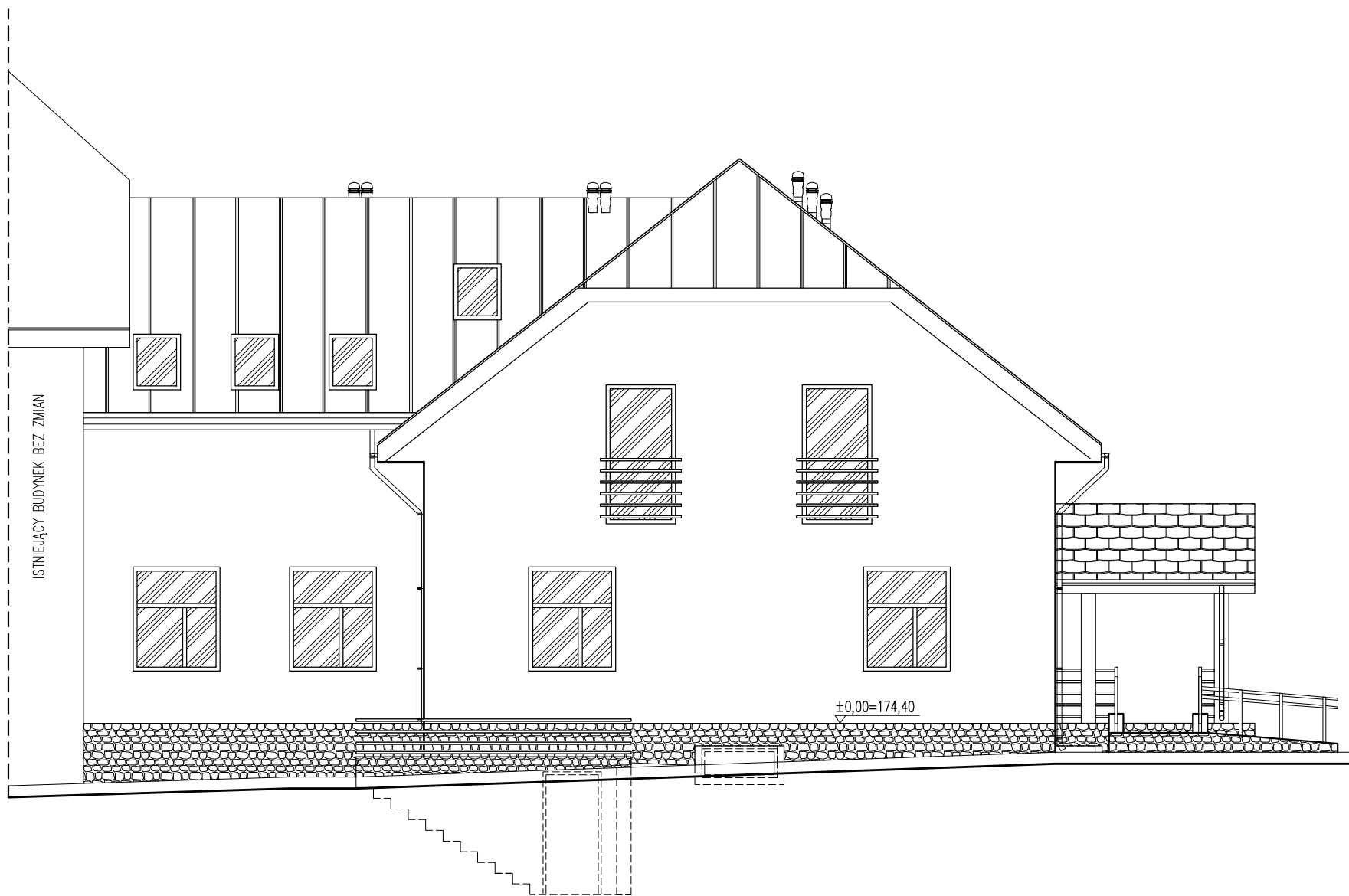


ELEWACJA POŁUDNIOWO – WSCHODNIA



ELEWACJA POŁUDNIOWO – ZACHODNIA



ELEWACJA PÓŁNOCNO – WSCHODNIA

————— ISTNIEJĄCA RZĘDNA TERENU = PROJEKTOWANA RZĘDNA TERENU

|  |                               |                   |                 |
|--|-------------------------------|-------------------|-----------------|
| INWESTOR: Gmina Wólka, Jakubowice Murwane 8, 20-258 Lublin 62<br>NIP 7132872953, REGON 431020150   |                               |                   |                 |
| OBJEKT: Przebudowa, starego budynku Urzędu Gminy Wólka,<br>z przeznaczeniem na cele kulturalne oraz siedzibę gminnej biblioteki publicznej |                               |                   |                 |
| ADRES: działki nr ewid. 706 i cz. 705<br>obr. nr 4 Jakubowice Murwane, 14 – Wólka, gm. 060914_2 – Wólka                                    |                               |                   |                 |
| PROJEKTANT   | mgr inż. Michał Kwiśkowski    | LBOA/70/10        |                 |
| SPRAWDZAJĄCY   | mgr inż. arch. Bartosz Żużlak | 10/ZPOIA/OKK/2011 |                 |
| NAZWA RYSUNKU:   |                               |                   | SKALA: 1:100    |
| ELEWACJE   |                               |                   | DATA: 12.2019r. |
|  |                               |                   | NR RYS.: A-7    |