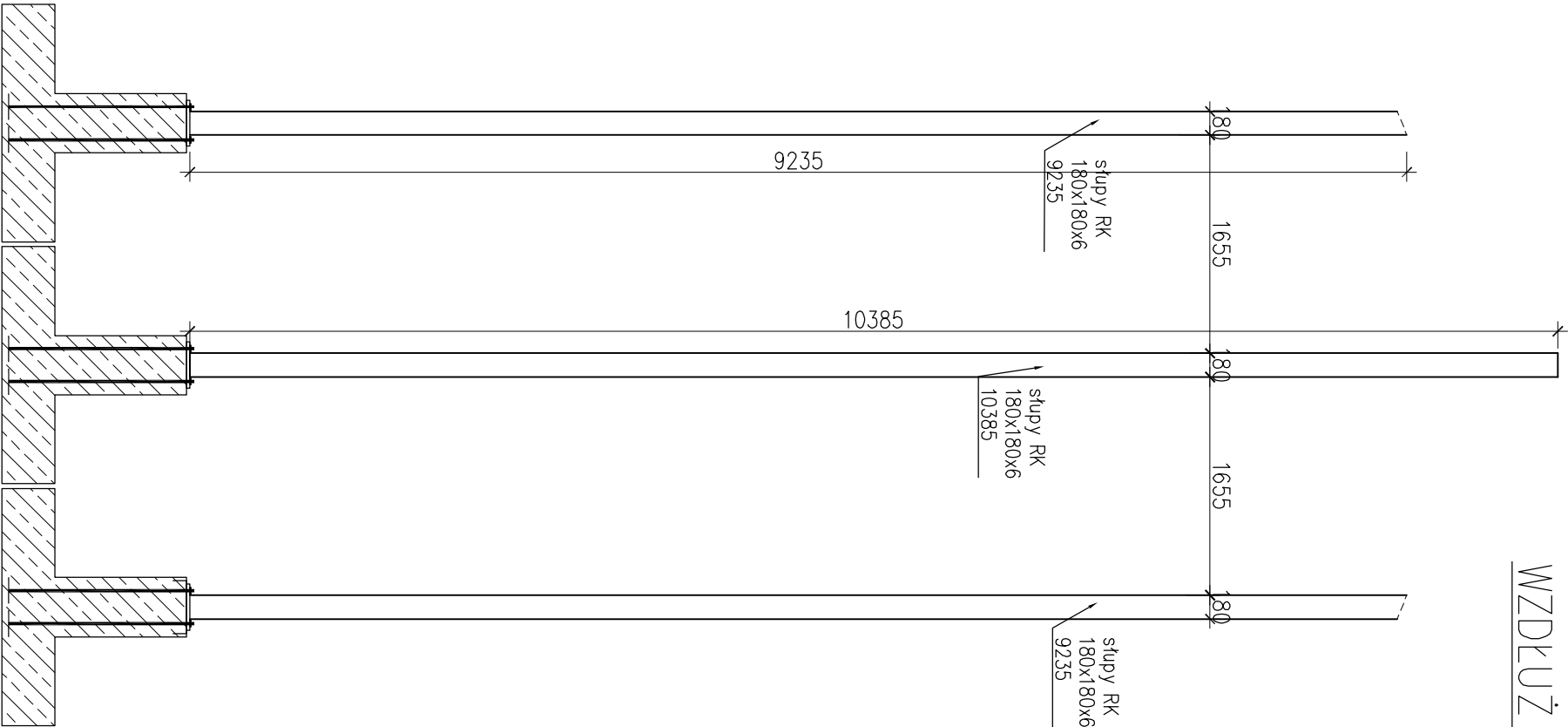


WIDOK SŁUPÓW

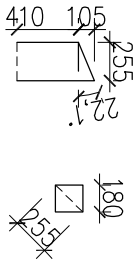
SKALA 1:50



KĄT SKOSU SŁUPÓW

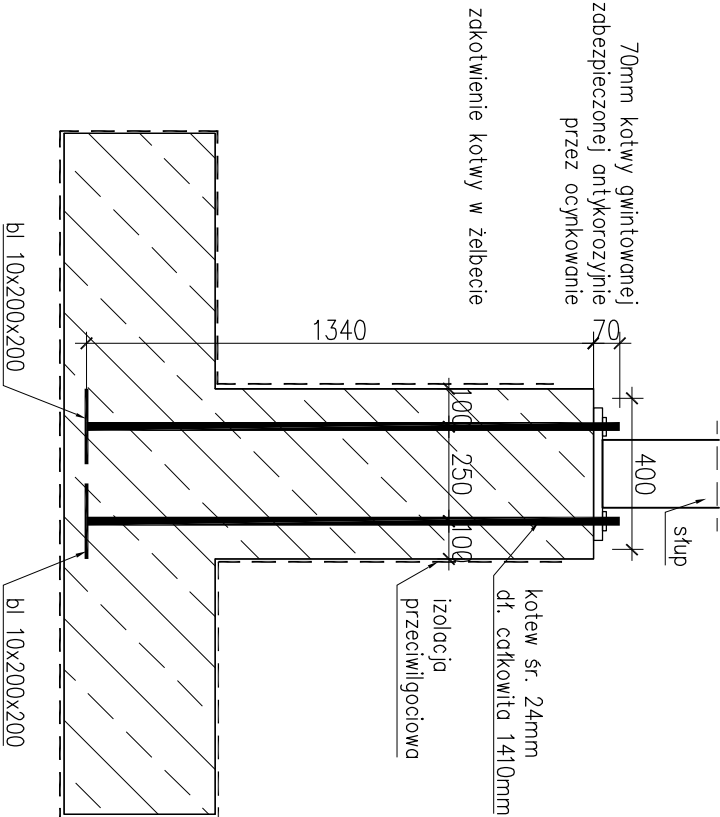
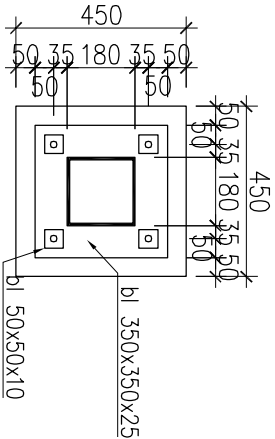
WZDŁUŻ POŁĄCI DACHOWEJ

SKALA 1:50

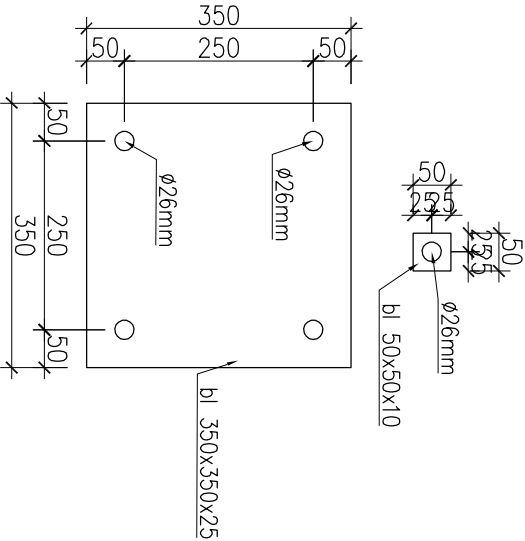


SZCZEGÓŁ ZAKOTWIENIA  
PODSTAWY SŁUPA

SKALA 1:20

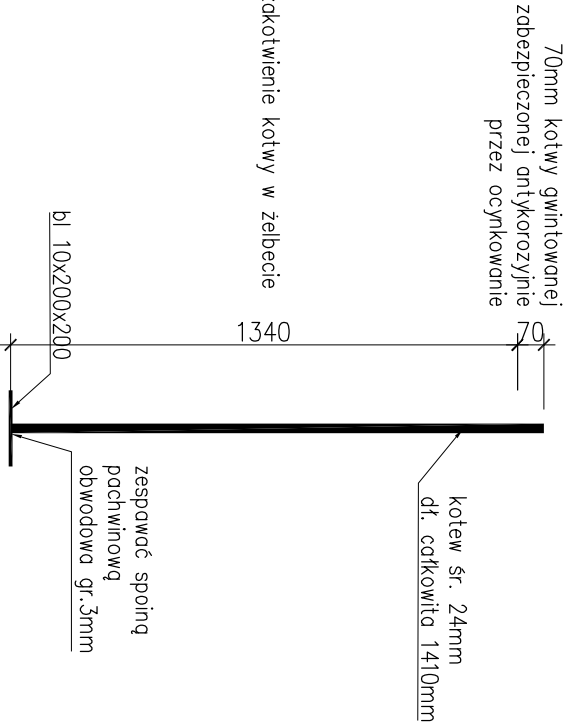


BLACHY PODSTAWY SŁUPA  
SKALA 1:10



KOTEW

SKALA 1:20



Konstrukcja słupów					
Poz.	Wyszczególnienie	Długość [m]	Ilość [szt.]	Masa jednej sztuki [kg]	Masa razem [kg]
1	RK 180x180x6	10,385	1	337,51	337,51
2	RK 180x180x6	9,235	4	300,14	1200,55
3	bl 25x350x350	-	5	24,04	120,20
4	bl 10x50x50	-	20	0,20	3,93
5	kotwy M24	1,41	20	5,00	100,00
6	bl 10x200x200	-	20	3,14	62,80
				Razem	1662,19
				Dodatek na spoiny 1,50%	24,93
				Masa całkowita	1687,12

manevo

MANEVO Marek Łukowski  
21-077 Spiczyn, Ziółków 88

GINA WÓŁKA  
Jakubowice Murowane 8, 20-258 Lublin

Jednostka projektująca:			
Investor:			
Zadanie inwestycyjne: „Wykonanie ścieżki ekologicznej wraz z małą infrastrukturą informacyjno-turystyczną w ramach projektu Zielony LOF” Odcinek nr I: Punkt widokowy w km 1+950,00 drogi gminnej wewnętrznej nr 1			
Stadium: PROJEKT BUDOWLANO-WYKONWACZY		Branża: Konstrukcyjno-budowlana	
Adres inwestycji: Łysaków, gm. Wółka		Data: 23.10.2017r	
Nazwa rysunku: Geometria i zakotwienie słupów stalowych		Skala: 1:10;1:20;1:50	
Imię i Nazwisko		Specjalność	
mgr inż. Adam Szobik		Konstrukcyjno-budowlana	
Sprawdzający: mgr inż. Paweł Giezek		Konstrukcyjno-budowlana	
Numer uprawnień		Podpis	
LUB/0071/PWOK/05		6	