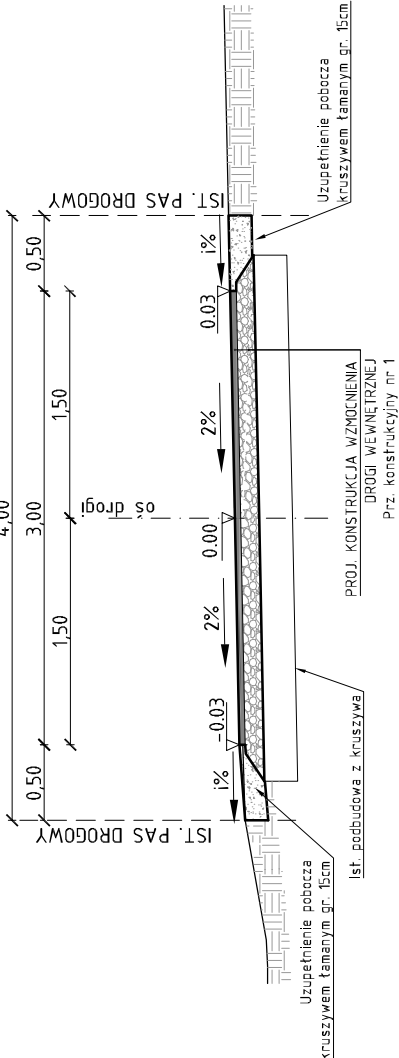


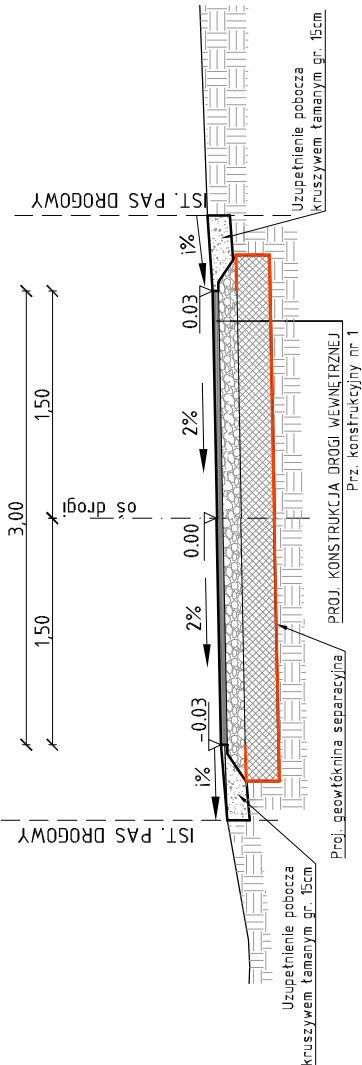
Przekrój normalny Nr 1 – wzmocnienie ist. konstrukcji drogi wewnętrznej

Zakres obowiązywania: od km rob. 0+010,00 do km rob. 0+262,65
od km rob. 0+342,65 do km rob. 0+589,12



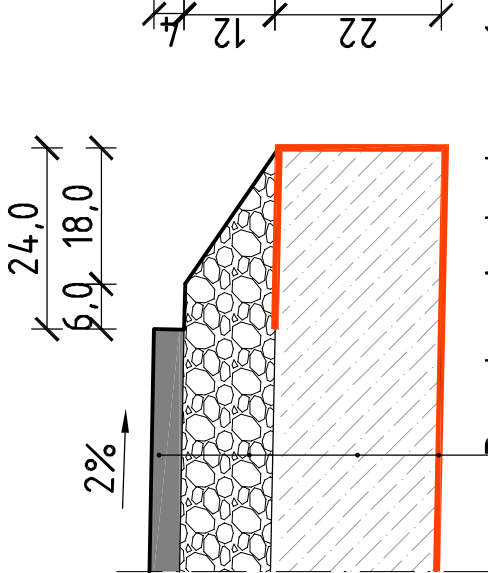
Przekrój normalny Nr 2 – pełna konstrukcja drogi wewnętrznej

Zakres obowiązywania: od km rob. 0+000,00 do km rob. 0+010,00
od km rob. 0+262,65 do km rob. 0+342,65
od km rob. 0+589,12 do km rob. 0+599,12



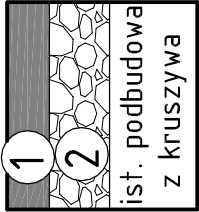
STOPNIOWANIE WARSTW KONSTRUKCYJNYCH
DLA NOWEJ NAWIERZCHNI

Skala 1:10

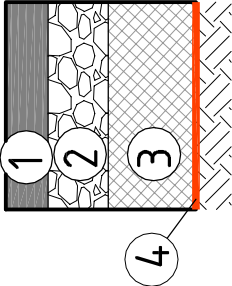


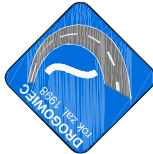
Prz. konstrukcyjny nr 1

Prz. konstrukcyjny nr 1



Prz. konstrukcyjny nr 2





21-003 Ciecierzyn, Dys 302 D

(081) 469 15 45

biuro@drogowiec.info

www.drogowiec.info

NIP: 712-128-29-23

REGON: 430918788

drogowiec

Biuro Usług Projektowych

Zleciéniodawca:

Gmina Wólka

Jakubowice Murowane 8, 20–258 Lublin 62

Obiekt:

Przebudowa drogi wewnętrznej położonej na działce nr 994

w m. Łuszczów Pierwszy na odcinku

od km rob. 0+000,00 do km rob. 0+599,12

Przekroje normalne

Nazwa rym:	Imię i nazwisko	Podpis	kwiecień 2017r.
Funkcja	BRANŻA DROGOWA		Skala 1:50
Projektant	mgr inż. Robert Pulinski		Nr umowy 032.43.2017
Asystent	mgr inż. Kamil Bucon		z dnia 07.04.2017 r.
			Nr rys. 3