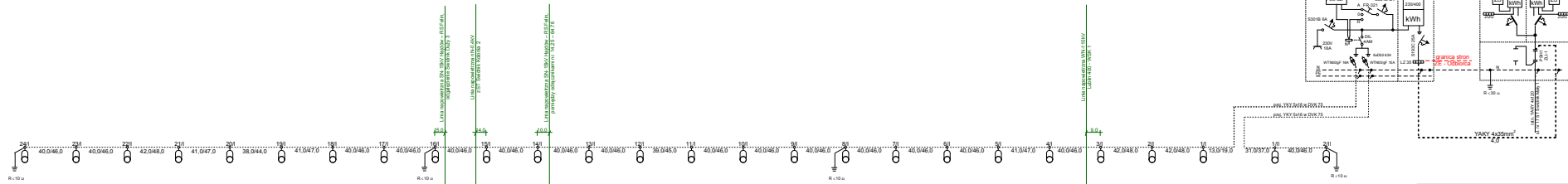



Układ sieci zasilającej: TT



Oznaczenia:
~CO proj. słup typu EOP-10.5/2.5 z oprawą typu SGS-104 i lampą SON-TTP150W
..... proj. linie kablowe nN
—— istn. linia kablowe nN



DROGOWIEC
Biuro Usług Projektowych

ul. Kościuszki 12A/12B
20-062 Lublin
tel. 81 431 12 12
fax 81 431 12 13
e-mail: drogowiec@poczta.onet.pl

Inwestor: Gmina Wólka
Jakubowice Murowane 8 20-258 Lublin 62

Opis: Przebudowa drogi gminnej Nr 100104L w m. Świdnik Mały Wola
i w m. Świdnik Mały Kolonia od km 0+000.00 do km 1+600.00

Nazwa op.: Schemat budowy oświetlenia.

Posada	Imię i nazwisko	Podpis	Data	Strona 3 z 3
Projektant	Int. T. Wylężko op. bud. Nr 129/100/1002/04			
Przebudujący	Int. E. Wozniak op. bud. Nr 706/10/10			