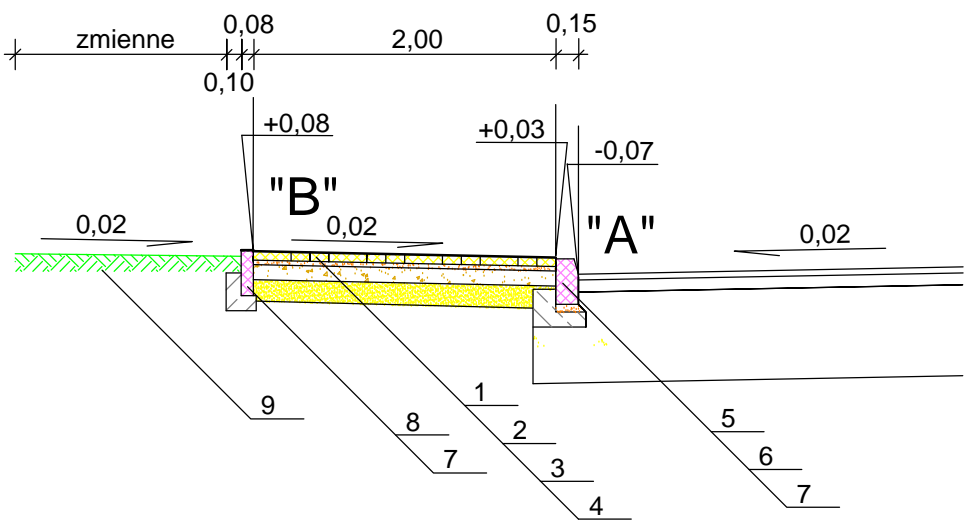


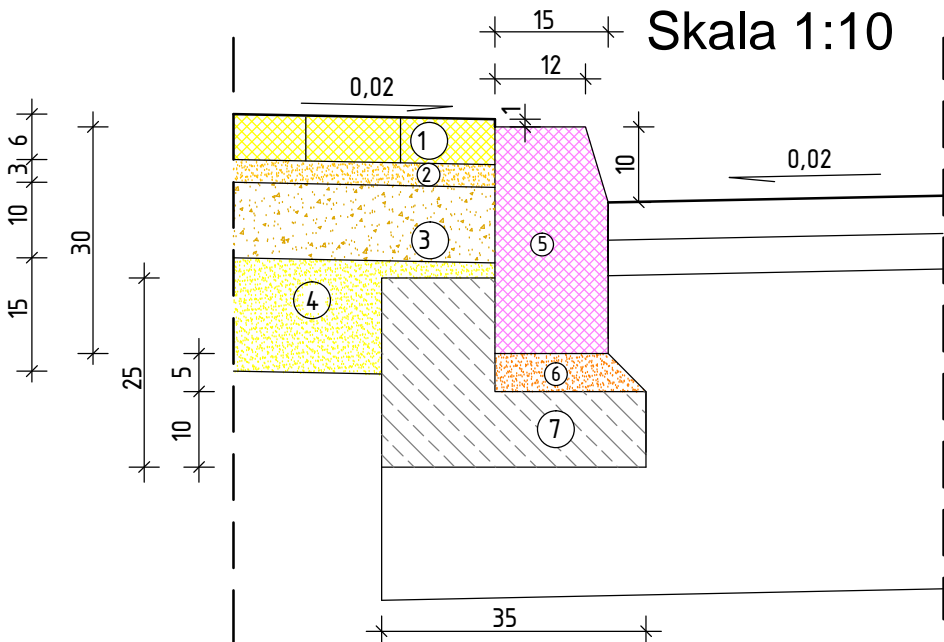
- Legenda:**
- projektowana nawierzchnia chodnika z kostki brukowej "6" fazowanej - szarej
 - projektowana nawierzchnia zjazdu z kostki brukowej "8" fazowanej - grafitowej
 - projektowana zieleni
 - projektowany krawężnik betonowy 15x30x100
 - projektowany krawężnik betonowy "zanizony" 15x22x100
 - projektowany opornik betonowy 12x25x100
 - projektowane obrzeże betonowe 8x30x100
 - projektowany ściek podchodnikowy
 - istniejąca mulda odprowadzająca do odwrotności
 - drzewo do usunięcia (pozwolenie na wycinkę w oddzielnym opracowaniu)

	PROJEKT BUDOWA CHODNIKA W CIĄGU DRUGI GMINNEJ RELACJI WIŚNIEWKO - KORBONIEC				
	WZT GMINY WIŚNIEWO WIŚNIEWO 86, 06-521 WIŚNIEWO				
	TO PROJEKT TOMASZ DUSIŃSKI 00-000 KRAJNA UL. PROJEKTOWA 1A 00-000 KRAJNA TEL. KOM. 503 262 144 TEL. DOM. 503 262 144 E-MAIL: 000-000-000@000-000-000.PL	STADIUM PROJEKT BUDOWLANY	BRANŻA DRUGOWA	SKALA 1: 500	
	PROJEKT ZAGOSPODAROWANIA TERENU			NUMER RYSUNKU 1	
PRACA AUTOTWORZĄCA ZASTRZEŻONE		PROJEKTANT BRANŻA DRUGOWA: MGR INŻ. TOMASZ DUSIŃSKI UPR. DZ. INŻ. MAZOWIEC/13PWS/0119 PIB: MAZOWIEC/133201		SPRAWDZAJĄCY: MGR INŻ. ANDRZEJ DUSIŃSKI UPR. DZ. INŻ. MAZOWIEC/13PWS/0119 PIB: MAZOWIEC/133201	
DATA WRZESIEŃ 2022 R.		PODPIS			

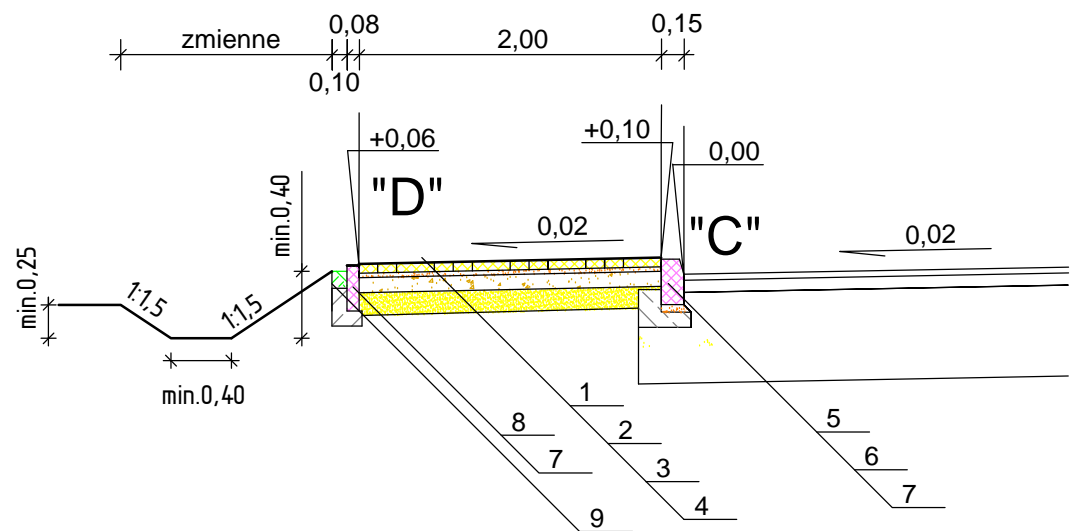
Przekrój normalny nr 1
od km 0+047,00 do km 0+190,00
od km 0+228,00 do km 0+288,00
od km 0+565,00 do km 0+592,00



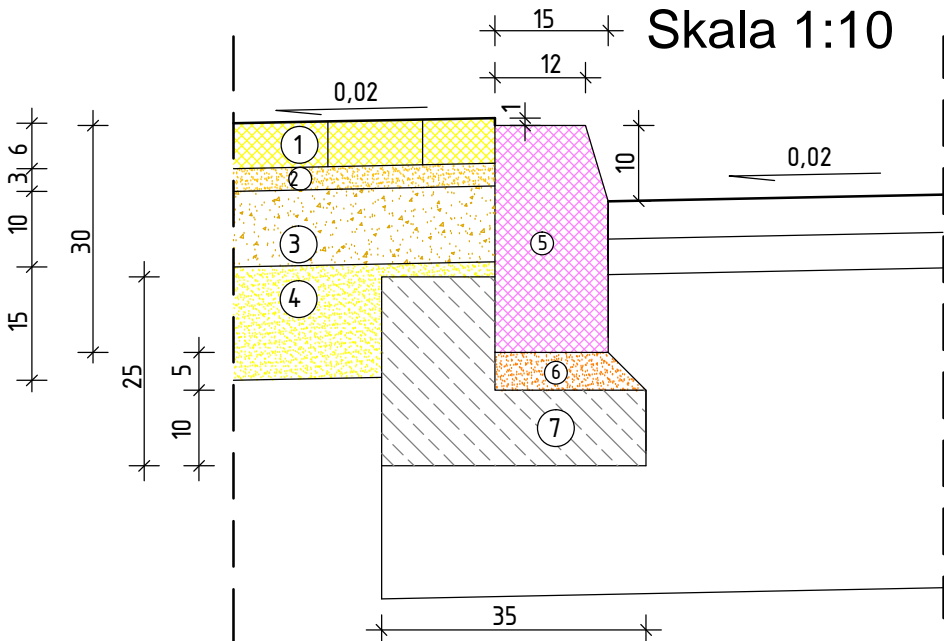
Szczegół "A"
Skala 1:10



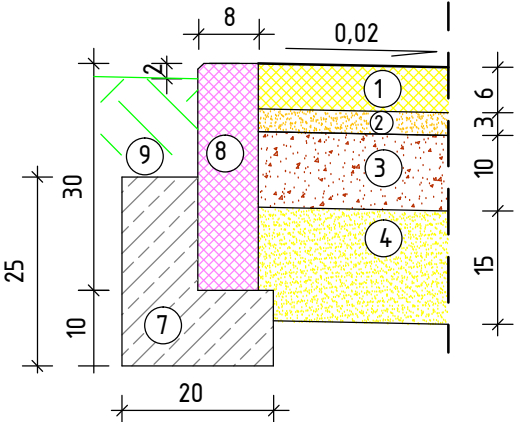
Przekrój normalny nr 2
od km 0+190,00 do km 0+228,00
od km 0+288,00 do km 0+565,00
od km 0+592,00 do km 0+771,00



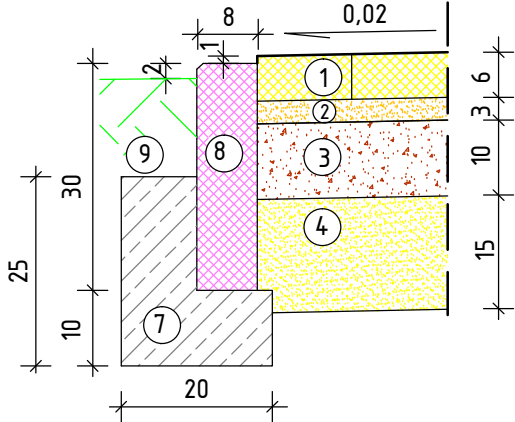
Szczegół "C"
Skala 1:10



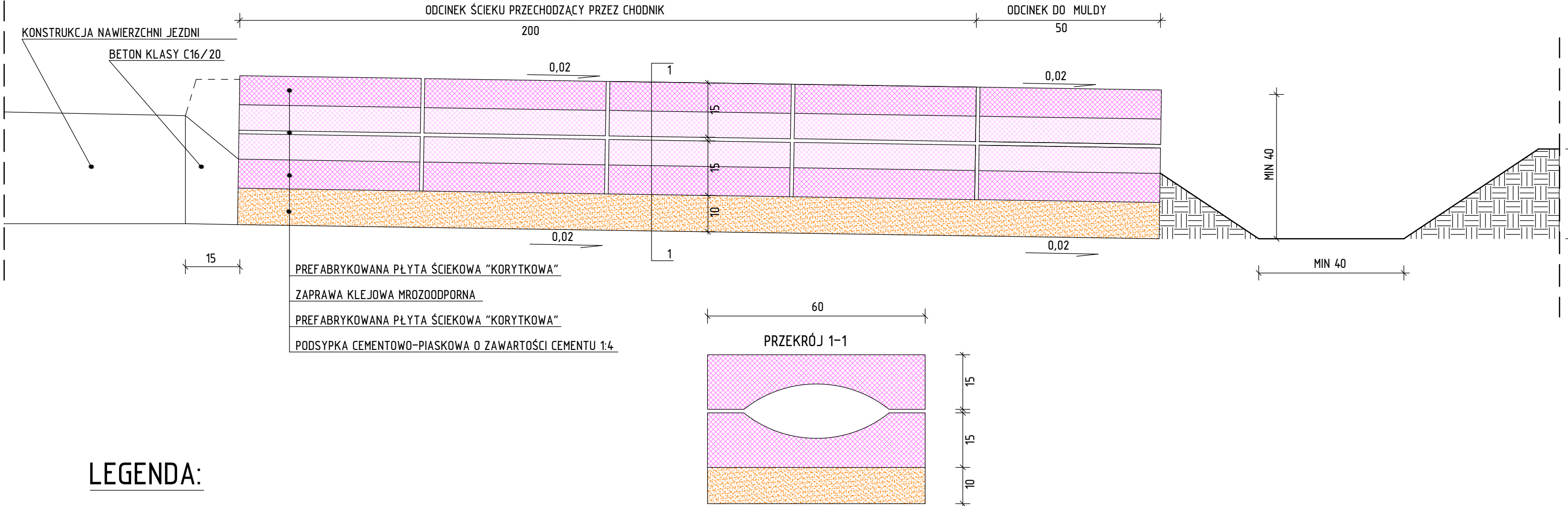
Szczegół "B"
Skala 1:10



Szczegół "D"
Skala 1:10

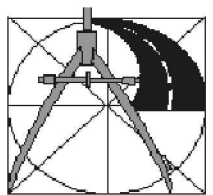


Szczegół ścieku podchodnikowego
Skala 1:10



LEGENDA:

- Chodnik z kostki z brukowej betonowej szarej grub. 6 cm "fazowanej"
- Podsyпка cementowo-piaskowa o zawartości cementu 1:4 grub. 3 cm
- Podbudowa z kruszywa łamanego o ciągłym uziarnieniu 0/31,5 mm stabilizowanego mechanicznie grubości 10 cm
- Warstwa mrozochronna z piasku grubości 15 cm
- Krawężnik betonowy 15x30x100 cm z betonu klasy C20/25
- Podsyпка cementowo-piaskowa o zawartości cementu 1:4 grub. 5 cm
- Ława betonowa z oporem z betonu cement. klasy C12/15
- Obrzeże betonowe 8 x 30 cm
- Zieleń



PROJEKT
**BUDOWA CHODNIKA W CIAGU DRogi GMINNEJ
RELACJI WIŚNIEWKO - KORBONIEC**

INWESTOR
**WOJt GMINY WIŚNIEWO
WIŚNIEWO 86, 06-521 WIŚNIEWO**

STADIUM
PROJEKT BUDOWLANY

BRANZA
DROGOWA

SKALA
1: 50

RYSunEK
PRZEKROJE NORMALNE

NUMER RYSUNKU
2

PROJEKTANT BRANZA DROGOWA:
MGR INŻ. TOMASZ DUSIŃSKI
upr. bud. nr MAZ/0013/PWBD/18
PIIB MAZ/BD/0462/18

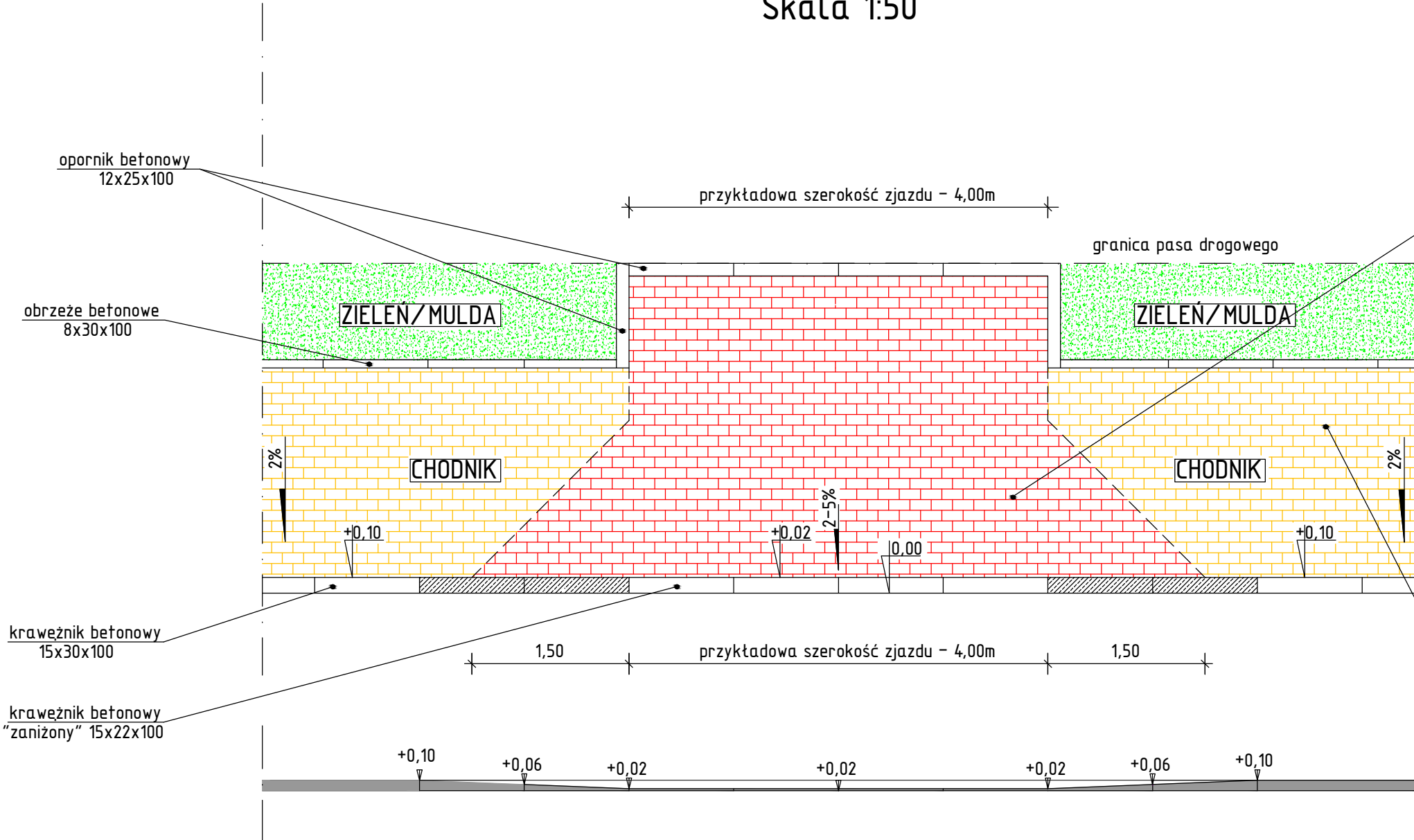
SPRAwSZAJACY:
MGR INŻ. ANDRZEJ DUSIŃSKI
upr. proj. nr 7342/CIE-101/94
PIIB MAZ/BD/1332/01

PODPIS

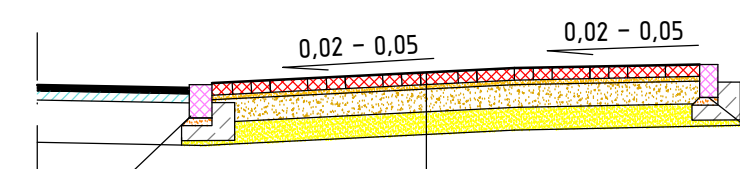
PODPIS

DATA
WRZESIEŃ 2022 R.

ZJAZD TYP NR 1
Skala 1:50



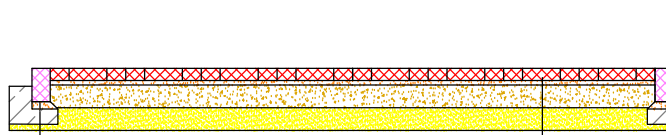
Przekrój podłużny zjazdu z kostki betonowej
0,15 do granicy opracowania



Krawężnik betonowy 15x22x100
Podsypka cem-piask. gr. 5cm
Ława betonowa z oporem

Nawierzchnia zjazdu z kostki brukowej betonowej fazowanej gr.8cm
Podsypka cem-piask. gr. 3cm
Podbudowa z kruszywa łamanego 0/31,5 gr.15cm
Warstwa mrozochronna z piasku gr. 15cm

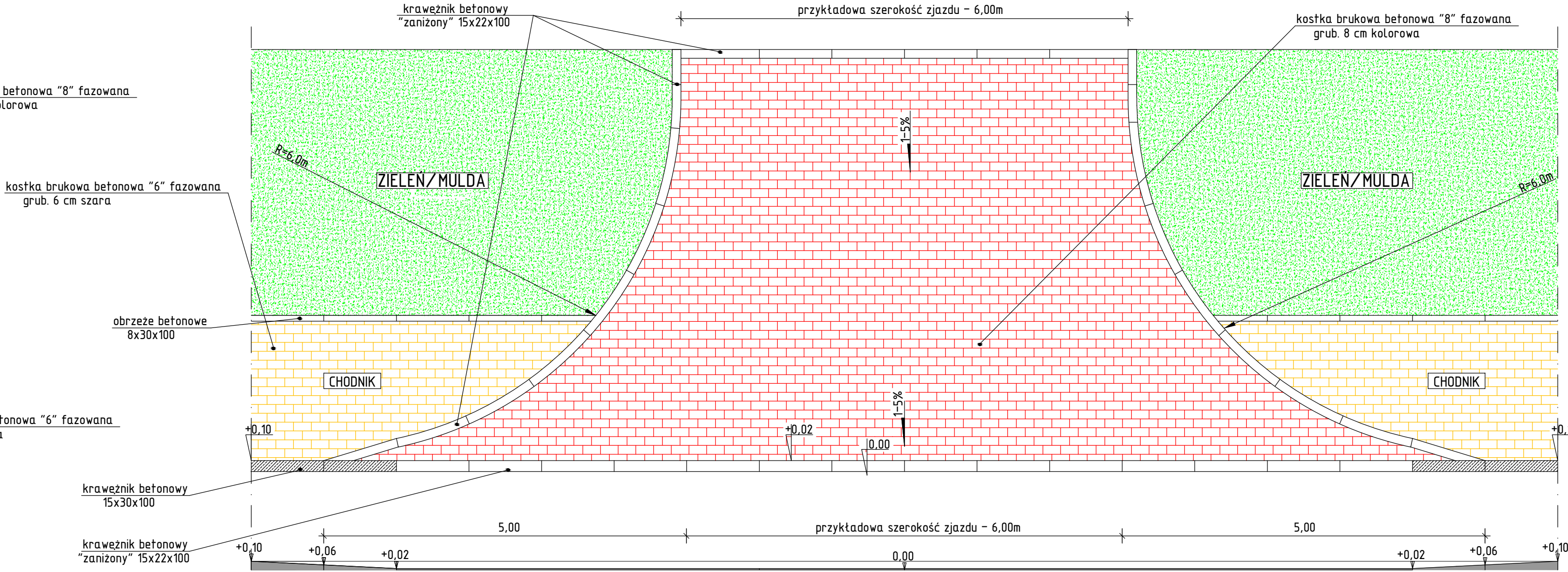
Przekrój poprzeczny zjazdu z kostki betonowej
przykładowa szerokość zjazdu - 4,00 m



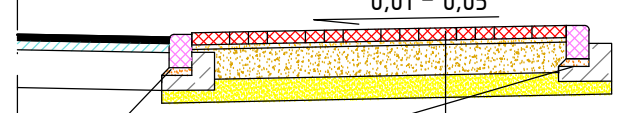
opornik betonowy 12x25x100
Podsypka cem-piask. gr. 5cm
Ława betonowa z oporem

Nawierzchnia zjazdu z kostki brukowej betonowej fazowanej gr.8cm
Podsypka cem-piask. gr. 3cm
Podbudowa z kruszywa łamanego 0/31,5 gr.15cm
Warstwa mrozochronna z piasku gr. 15cm

ZJAZD TYP NR 2
Skala 1:50



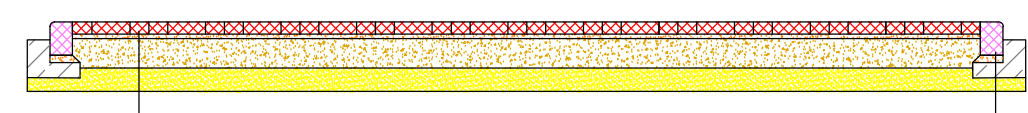
Przekrój podłużny zjazdu z kostki betonowej
0,15 do granicy opracowania



Krawężnik betonowy 15x22x100
Podsypka cem-piask. gr. 5cm
Ława betonowa z oporem

Nawierzchnia zjazdu z kostki brukowej betonowej "fazowanej" gr.8cm
Podsypka cem-piask. gr. 3cm
Podbudowa z kruszywa łamanego o uziarnieniu 0/31,5 mm gr. 20cm
Warstwa mrozochronna z piasku gr. 15cm

Przekrój poprzeczny zjazdu z kostki betonowej
przykładowa szerokość zjazdu - 6,00 m



Nawierzchnia zjazdu z kostki brukowej betonowej "fazowanej" gr.8cm
Podsypka cem-piask. gr. 3cm
Podbudowa z kruszywa łamanego o uziarnieniu 0/31,5 mm gr. 20cm
Warstwa mrozochronna z piasku gr. 15cm

Krawężnik betonowy 15x22x100
Podsypka cem-piask. gr. 5cm
Ława betonowa z oporem

DOPUSZCZA SIĘ INNE UKSZTAŁTOWANIE PODŁUŻNE ZJAZDU DOSTOSOWANE DO POCHYLENIA CHODNIKA, ZGODNE Z WARUNKAMI TECHNICZNYMI

DOPUSZCZA SIĘ INNE UKSZTAŁTOWANIE PODŁUŻNE ZJAZDU DOSTOSOWANE DO POCHYLENIA CHODNIKA, ZGODNE Z WARUNKAMI TECHNICZNYMI

	PROJEKT BUDOWA CHODNIKA W CIAGU DRÓGI GMINNEJ RELACJI WIŚNIEWKO - KORBONIEC		
	INWESTOR WOJĘT GMINY WIŚNIEWO WIŚNIEWO 86, 06-521 WIŚNIEWO		
	STADIUM PROJEKT BUDOWLANY	BRANŻA DROGOWA	SKALA 1: 50
	RYSUNEK SZCZEGÓŁY ZJAZDÓW		NUMER RYSUNKU 3
PRAWA AUTORSKIE ZASTRZEŻONE	PROJEKTANT BRANŻA DROGOWA: MGR INŻ. TOMASZ DUSIŃSKI upr. bud. nr MAZ/0013/PWBD/18 PIIB MAZ/BD/0462/18		
	SPRAWDZAJĄCY: MGR INŻ. ANDRZEJ DUSIŃSKI upr. proj. nr 7342/CIE-101/94 PIIB MAZ/BD/1332/01		
DATA MARZEC 2022 R.	PODPIS		