

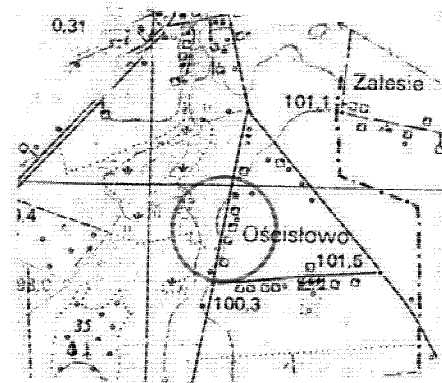
Województwo: wielkopolskie  
Powiat: Konin  
Gmina: Wilczyn  
Obręb: Ościslowo  
Ark mapy: 424.213.021

E.P. 892/03/2008

## MAPA SYTUACYJNO – WYSOKOSCIOWA

Skala 1:1000

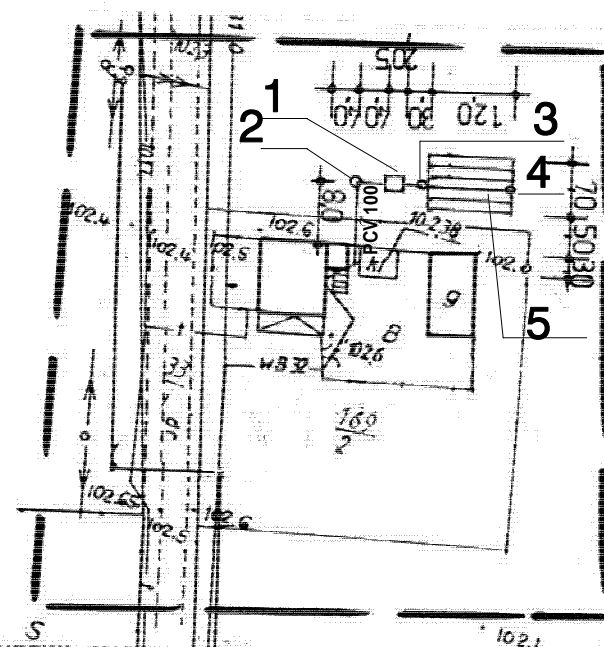
Mapa przeznaczona do celów projektowych



Szkic orientacyjny 1:25000

STAROSTA KONIŃSKI  
POWIATOWY OŚRODEK DOKUMENTACJI  
GEODEZYJNEJ I KARTOGRAFICZNEJ W KONINIE  
Rozstrzygnięcie rozstrzygnięcie  
rozstrzygnięcie rozstrzygnięcie  
wymagane rozstrzygnięcie  
wzrost rozstrzygnięcia 1:25000  
- Prawo geodezyjne kartograficzne  
(Dz.U. nr 44, poz. 443 z późniejszymi  
zmianami)

Konin



HANDLOWO-USŁUGOWA „MARS”  
B.Karykowski K. Sobczak  
62-510 Konin, ul. Chopina 9/71  
NIP 665-000-07-23 REGON 310500978  
tel. (063) 242-02-79

KAZIMIERZ SOBCZAK  
geodeta uprawniony nr 9815  
62-510 Konin, ul. Łuszczynowa 17  
tel. kom. 605 070 400

STAROSTA KONIŃSKI  
POWIATOWY OŚRODEK DOKUMENTACJI  
GEODEZYJNEJ I KARTOGRAFICZNEJ W KONINIE  
W oparciu o oznaczony linia  
aktualizacji rozstrzygnięcia 1:25000  
z pomiaru geodezyjnego przy użyciu  
powiatowego biura geodezyjnego  
pod nr 1/25000

Niniejsza mapa jest częścią projektu  
Projektowanie i nadzór budowlany  
porównano na podstawie danych  
inwentaryzacji powykonawczej, przez jedno  
uprawnione do wykonywania prac geodezyjnych

Konin

Z up. STAROSTY

Krzysztof Skotnicki

Starosta Powiatu Konin  
Dział Geodezyjny i Kartograficzny

0 6. 06. 2008

### UWAGA !!!

Mapa w granicach opracowania geodezyjnego została zeskanowana w skali : z oryginalnej mapy sytuacyjno wysokościowej znajdującej się na następnym arkuszu.

## PROJEKT ZAGOSPODAROWANIA SKALA 1:1000

### PRZYDOMOWA OCZYSZCZALNIA ŚCIEKÓW Z DRENAŻEM ROZSĄCZAJĄCYM LUB FILTREM DOCZYSZCZAJĄCYM HABA RL

#### OZNACZENIE:

- 1 OSADNIK GNILNY Z FILTREM O POJ. 3000 l
- 2 STUDZIENKA REWIZYJNA
- 3 STUDZIENKA ROZDZIELCZA
- 4 STUDZIENKA NAPOWIETRZAJĄCA
- 5 DRENAŻ ROZSĄCZAJĄCY Z RUR  
PERFOROWANYCH FI 100 mm 6X12 m  
LUB ZŁOŻE FILTRACYJNE Z SYSTEMEM HABA RL  
DLA 6 OSÓB.

Zakład Projektowania i Nadzoru Budowlanego inż. Władysław Jaworski Ul.Okólna 59 62-510 Konin tel. (0-63) 243-10-11			
Dokumentacja	PROJEKT BUDOWLANY		
Temat	PRZYDOMOWA OCZYSZCZALNIA ŚCIEKÓW Śmigiel Antoni dz 169/2 Ościslów 10a		
Inwestor	Urząd Gminy Wilczyn 62-550 Wilczyn ul. Strzełńska 12D		
Adres	Ościslów 10 a 62-550 Wilczyn	Skala 1:1000	Nr rys. 1
Projektant	inż. Wł. JAWORSKI D. UAN 453/8346/II/31/85	Data	Podpis