

MAPA INFORMACYJNA
Skala 1:4000
Pow. Koniński
Gmina Miasto Wilczyn
Obwód Wilczyn

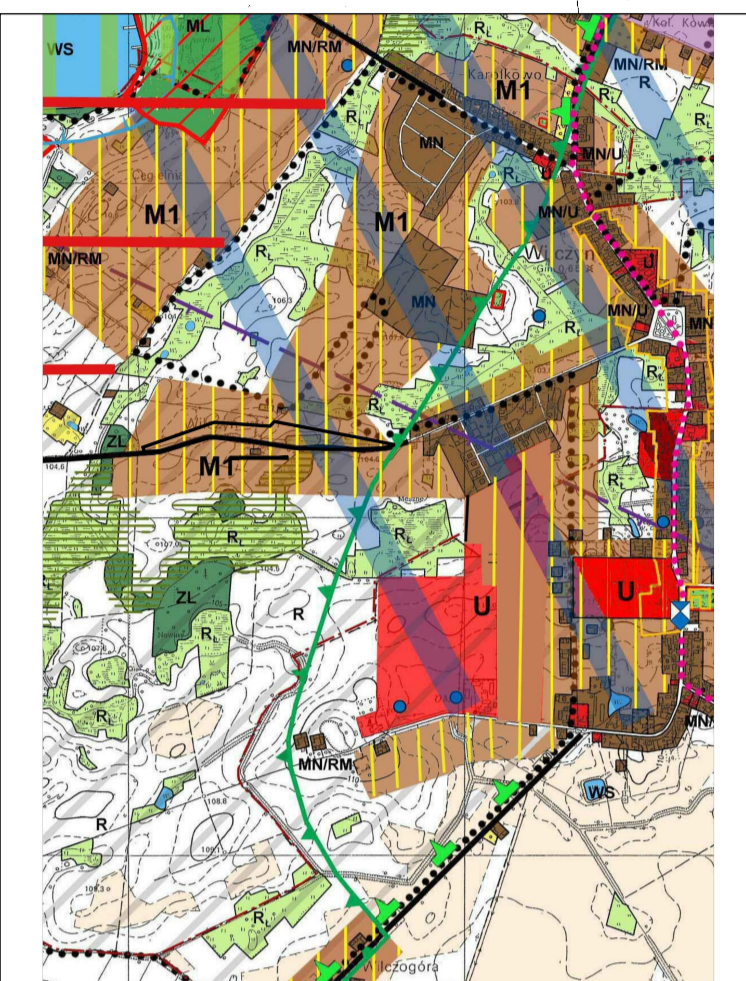
KOPIA
MAPY ZASADNICZEJ
o ograniczonej treści w zakresie przebiegu
granic działek ewidencyjnych

Do projektu planu składowego
z przebiegiem linii energetycznej
i linii drogi z 18 listopada 2008 r.
(Dz.U. nr 220 z dnia 18.11.2008 r.)

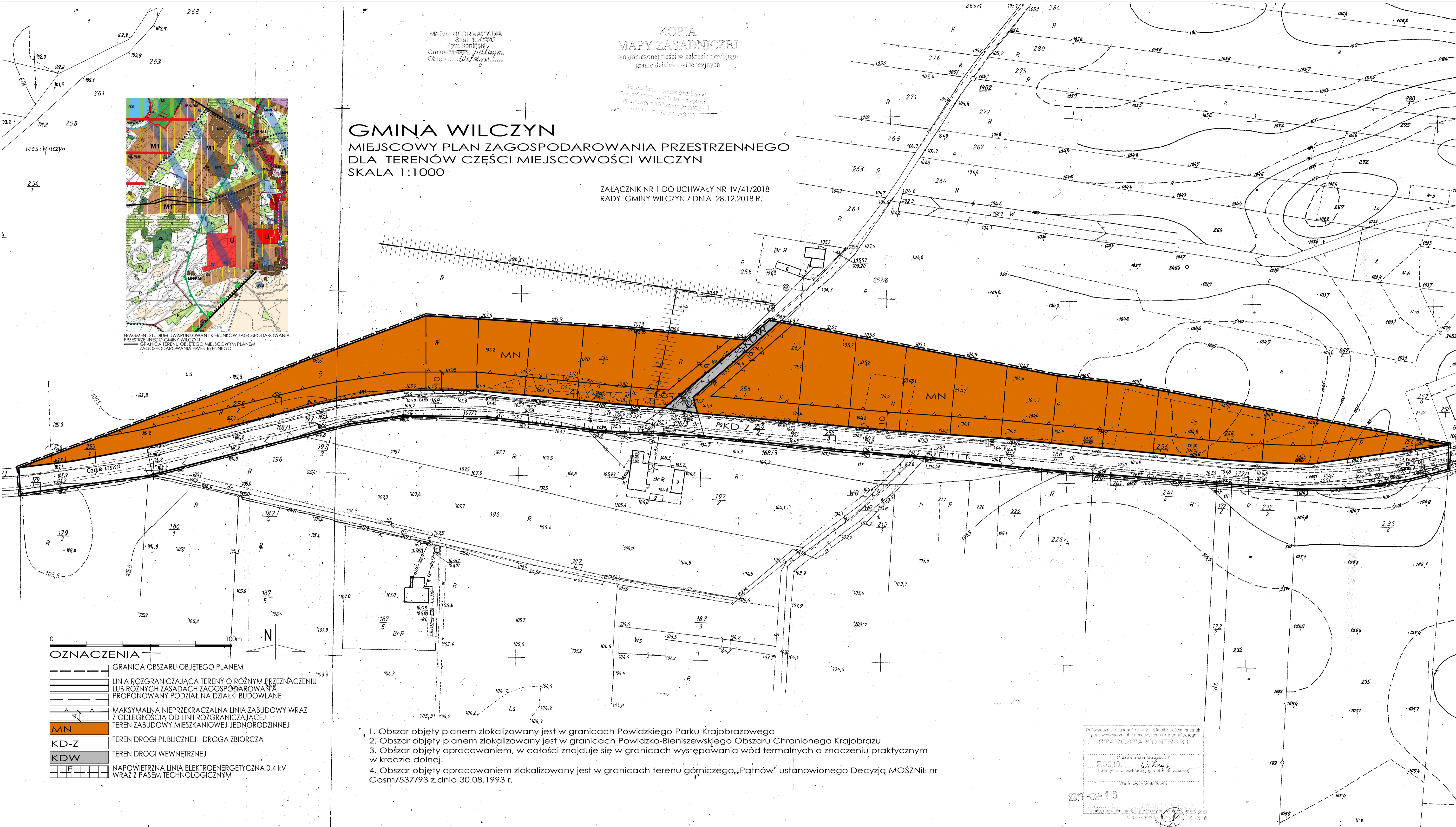
GMINA WILCZYN

MIĘSCOWY PLAN ZAGOSPODAROWANIA PRZESTRZENNEGO DLA TERENÓW CZĘŚCI MIEJSCOWOŚCI WILCZYN SKALA 1:1000

ZAŁĄCZNIK NR 1 DO UCHWAŁY NR IV/41/2018
RADY GMINY WILCZYN Z DNIA 28.12.2018 R.



FRAGMENT STUDIUM UWARUNKOWAŃ I KIERUNKÓW ZAGOSPODAROWANIA PRZESTRZENNEGO GMINY WILCZYN
GRANICA TERENU OBJĘTEGO MIĘSCOWYM PLANEM ZAGOSPODAROWANIA PRZESTRZENNEGO



OZNACZENIA

- GRANICA OBSZARU OBJĘTEGO PLANEM
- LINIA ROZGRANICZAJĄCA TERENY O RÓŻNYM PRZEZNACZENIU LUB RÓŻNYCH ZASADACH ZAGOSPODAROWANIA PRZEPONOWANY PODZIAŁ NA DZIAŁKI BUDOWLANE
- MAKSYMALNA NIEPRZEKRACZALNA LINIA ZABUDOWY WRAZ Z ODLEGŁOŚCIĄ OD LINII ROZGRANICZAJĄCEJ TEREN ZABUDOWY MIESZKANIOWEJ JEDNORÓDZINNEJ
- MN** TEREN ZABUDOWY MIESZKANIOWEJ JEDNORÓDZINNEJ
- KD-Z** TEREN DROGI PUBLICZNEJ - DROGA ZBIORCZA
- KDW** TEREN DROGI WEWNĘTRZNEJ
- NAPIĘTRZNA LINIA ELEKTROENERGETYCZNA 0,4 KV WRAZ Z PASEM TECHNOLOGICZNYM

1. Obszar objęty planem zlokalizowany jest w granicach Powidzkiego Parku Krajobrazowego
2. Obszar objęty planem zlokalizowany jest w granicach Powidzko-Bieniszewskiego Obszaru Chronionego Krajobrazu
3. Obszar objęty opracowaniem, w całości znajduje się w granicach występowania wód termalnych o znaczeniu praktycznym w kredzie dolnej.
4. Obszar objęty opracowaniem zlokalizowany jest w granicach terenu górniczego „Pątnów” ustanowionego Decyzją MOŚZNIL nr Gosm/537/93 z dnia 30.08.1993 r.

Pobawiana się zgodności niniejszej kopii z treścią mapy
państwowego zasobu geodezyjnego i kartograficznego
STAROSTA KONIŃSKI
(Niezwolniony z urzędu)
P. S. 010 Wilczyn
(Biuro Kancelarii Powiatowego Urzędu Starosty)
(Data wykonania mapy)
2018-02-10