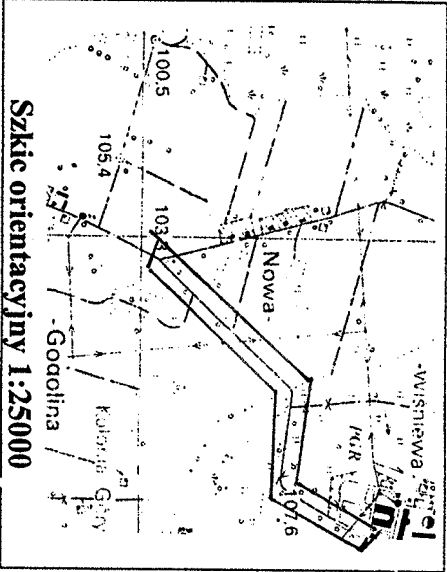
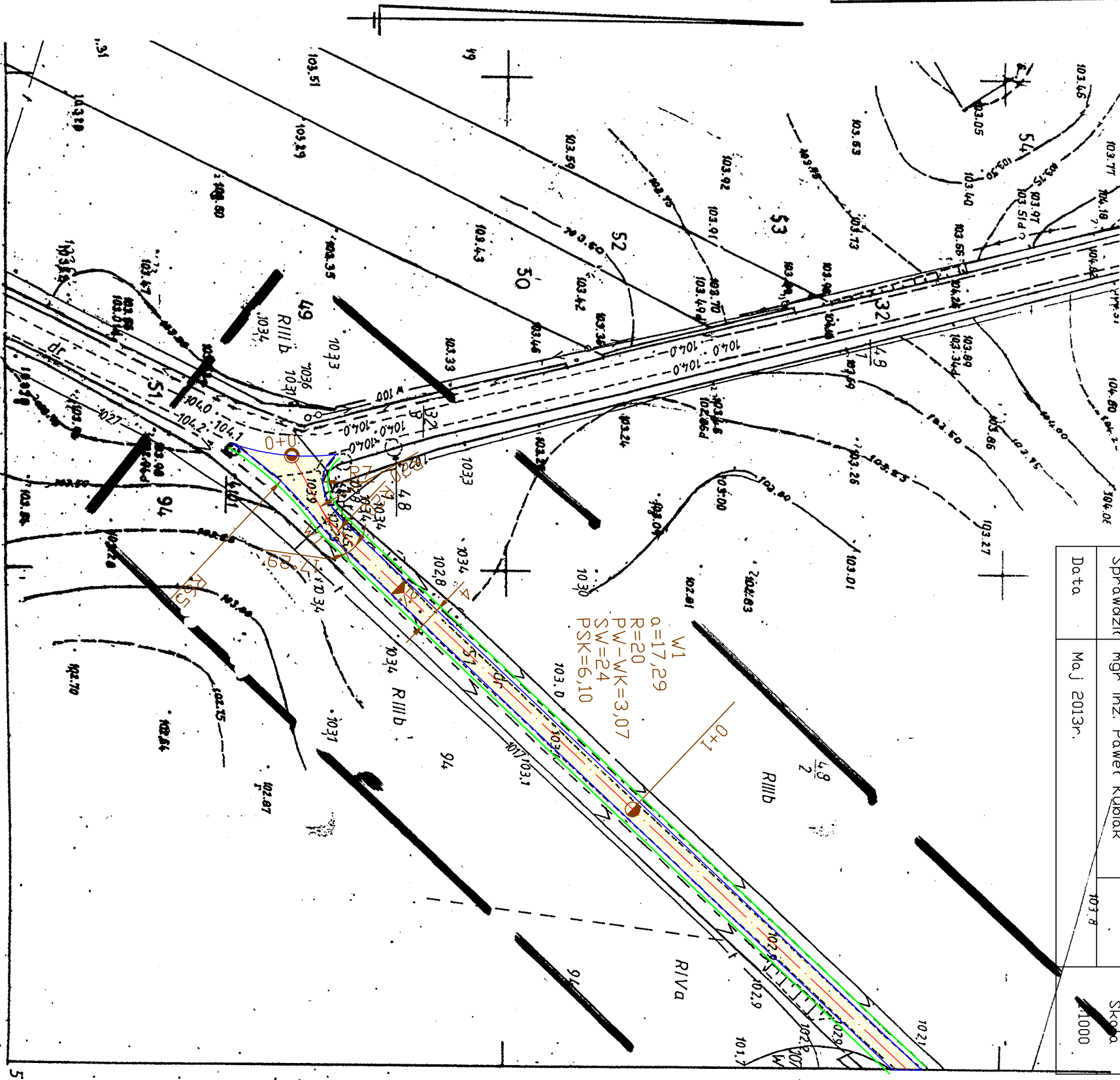


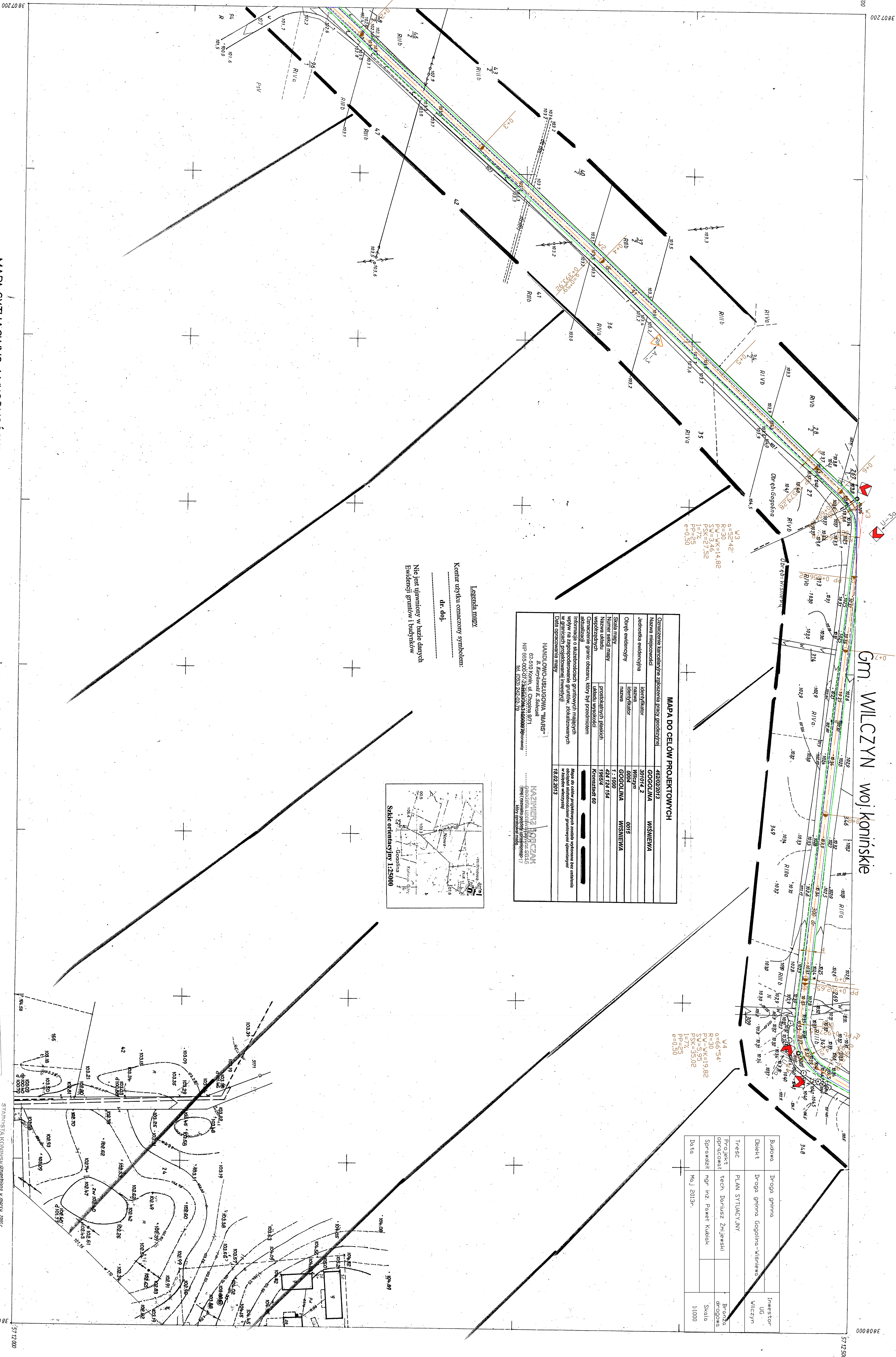
MAPA DO CELÓW PROJEKTOWYCH			
Oznaczenie kancelaryjne zgłoszenia pracy geodezyjnej		462/02/2013	
Nazwa miejscowości		GOGOLINA	
Jednostka ewidencyjna	identyfikator	301014_2	
	nazwa	Wilczyn	
Obręb ewidencyjny	identyfikator	0004	
	nazwa	GOGOLINA	
Skala mapy	1 : 1000		
Numer sekcji mapy	424 124 153		
Nazwa układu współrzędnych	prostokątnych płaskich układu wysokości	1965/4	
Oznaczenie granic obszaru, który był przedmiotem aktualizacji	Kronstadt 60		
Informacja o służebnościach gruntowych mających wpływ na zagospodarowanie gruntów, zlokalizowanych w granicach projektowanej inwestycji	Mapa do celów projektowych została wykonana bez ustalenia obciążeń służebnościami gruntowymi ustanianymi w księdze wieczystej		
Data opracowania mapy	18.02.2013		
HANDELNO-USŁUGOWA "MARS"			
B. Kąkolowski K. Sobczak			
62-510 Konin, ul. Chłopińska 9/71			
NIP 665-000-07			
Miejscowość: Konin			
tel. (063) 242-02-78			
WŁADYMIERZ SOBIECH			
geodeta uprawiony nr 9615			
62-500 Konin, ul. Chłopińska 17			
tel. kom. 605 071 128			
imię i nazwisko geodety uprawnionego			
który opracował mapę			



STAROSTA KONIŃSKI
POWATOWY OŚRODEK DOKUMENTACJI
GEODEZYJNEJ I KARTOGRAFICZNEJ W KONINIE
ul. Chłopińska 17
46-200 Konin
tel. (063) 242-02-78
e-mail: biuro@pdk.konin.pl



Budowa	Droga gminna	Investor
Objekt	Droga gminna Gogolina-Wisniewa	UG Wilczyn
Treść	PLAN SYTUACYJNY	
Projekt opracował	tech. Dariusz Żmijewski	Branża drogowa
Sprawdził	mgr inż. Paweł Kuźniak	
Data	Maj 2013r.	Skala 1:1000



424. 124. 154
1:1000

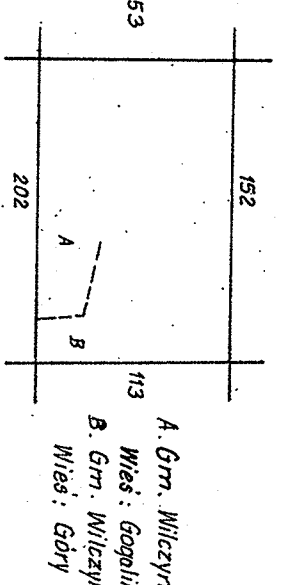
MAPA SYTUACYJNO WYSOKOŚCIOWA

Zakończona w r. 1987 przez
BIURO PROJEKTÓW WODNYCH MELIORACJI
W POZNANIU

Prac. Geod. inż. J. Piechowiak

Wierownik roboty : M. Wojtkowiak

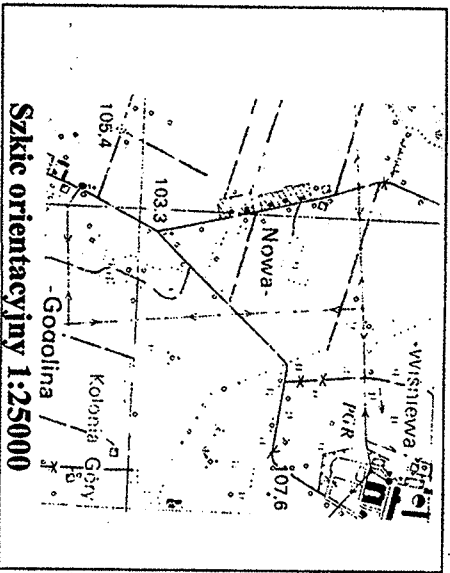
H. Moret
Verifikator: inž. H. Albrecht

[illegible]

6
5012
Ep 549/86
134/10/15-4/87



MAPA DO CELÓW PROJEKTOWYCH			
Oznaczenie katastralne zgłoszenia przez geodęzyjną		46202/2013	WISNIEWA
Nazwa miejscowości	GOGOLINA		
Jednostka ewidencyjna	361014.2		
Obiekt ewidencyjny	Wielozim	0015	
Identyfikator	0004		
Nazwa	GOGOLINA	WISNIEWA	
Skala mapy	1:1000		
Numer sekcji mapy	424 124 152		
Nazwa układu	układ warszawski		
Oznaczenie granic obszaru, który był przedmiotem aktualizacji	Korzystał 60		
Informacja o służebnościach gruntowych mających wpływ na zaopiniowanie zgłoszenia inwestycji	Mapa do celów projektowych została wykonana bez udziału w służebnościach gruntowych i ujemnych		
Data opracowania mapy	16.02.2013		
HANDLOWO-USŁUGOWA "MARS"			
R. Kopytkowski K. Sobczak			
62-510 Kom. ul. Chopina 9/11			
NIP: 635-000-07-23 REGON: 141060878			
Nadany (068) przez Urząd Gminy			
Kody oznaczenia mapy			
KAZIMIERZ PRZECAN			
geodeta uprawniony nr 6919			
Kod geodety: 1111			
Miejscowość: Wisniewa			
Kod miejscowości: 1111			

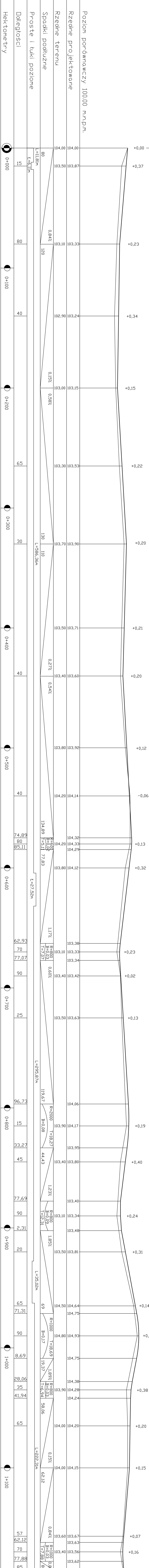
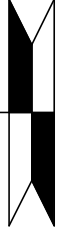


STAROSTA KONIŃSKI
POWATOWY OŚRODEK DOKUMENTACJI
GEODEZYJNEJ I KATASTRALNEJ W KONINIE
W OŚRODKU DOKUMENTACJI I KATASTRALNEJ
aktualizacji skali mapy z 1:1000 do 1:500
projektant: O.G. MAR 2013
Kod: 1111

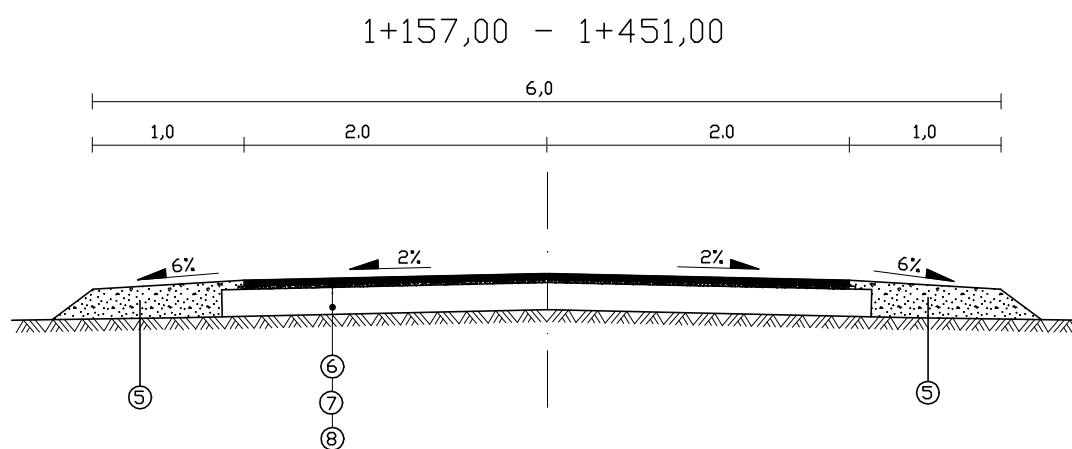
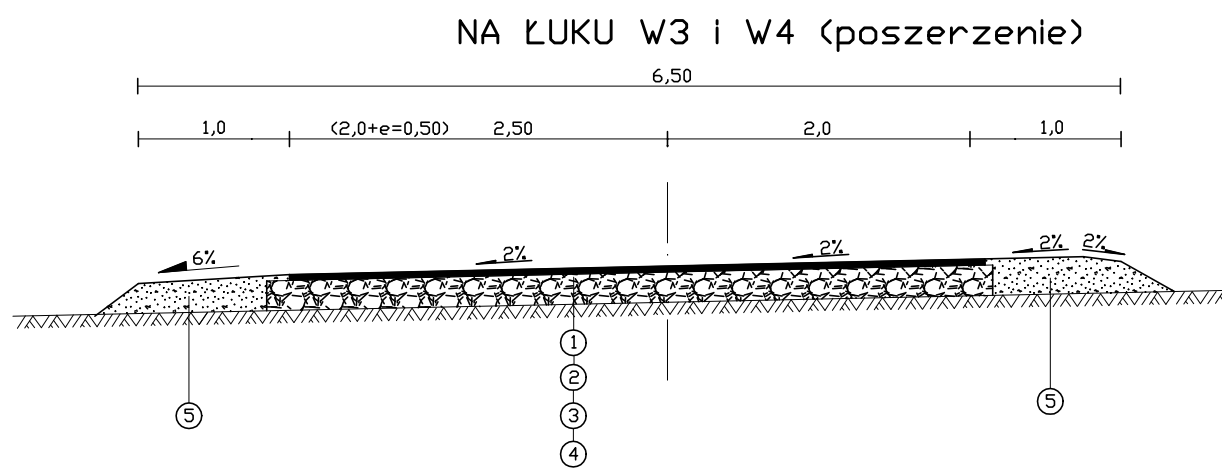
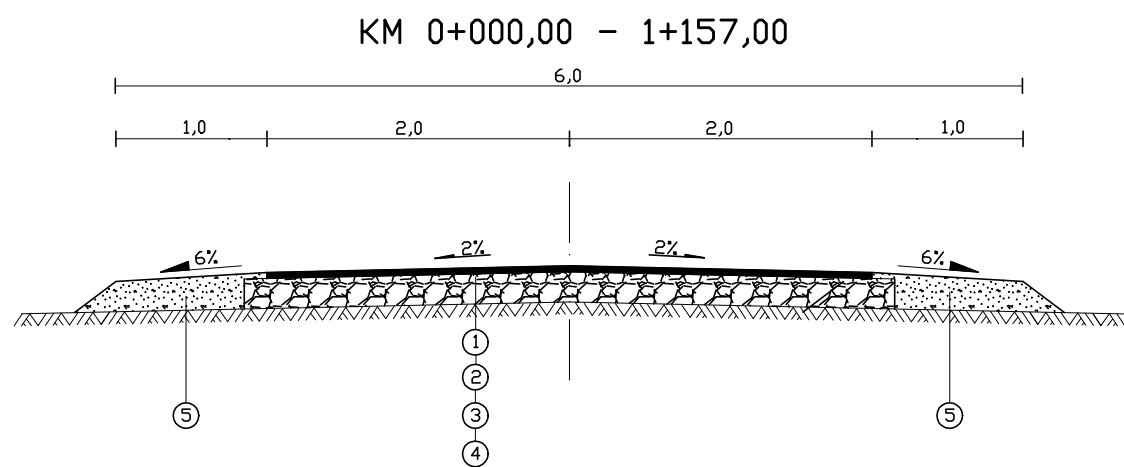
424.124.152
MAPA ZASADNICZA
złożona w 1911r. przez
PU „MARS” Koto

woj. łódzkie gm. Wilczyn
1 dnr. Wisniewa

Budowa: BUDOWA W KRAJOWEJ INFRASTRUKTURZE		Inwestor: UG Wilczyn	
Droga gminna Gogolina-Wisniewa			
Tytuł: PLAN SYTUACYJNY			
Projekt: techn. dopuszcz. żniwowski			
Sprawdził: 134/1014-4/181 Kubacki			
Data: Maj 2013r.			
		Skala: 1:1000	



Budowa	Droga gminna		Inwestor
Objekt	Droga gminna Gogolina - Wielewa		Województwo
Treść	PROJEKT PODKŁADNY		
Projekt	tech. Doruch Zdzisławski		Biuro
Pracownik	mgr inż. Paweł Kudlak		Skala
Sprawił			1:100
Data	Maj 2013r.		



- ① – Warstwa ścieralna z betonu asfaltowego dla ruchu KR 1 gr 5cm.
- ② – Warstwa górna podbudowy z mieszanki tłucznia stabilizowanego mech 0-31.5 mm gr. 8cm.
- ③ – Warstwa dolna podbudowy z mieszanki tłucznia stabilizowanego mech 0-63 mm gr. 12cm.
- ④ – Grunt o nośności G1
- ⑤ – Pobocze gruntowe
- ⑥ – Warstwa ścieralna z betonu asfaltowego dla ruchu KR1 gr 3cm
- ⑦ – Warstwa wyrównawcza z masy mineralno - bitum. dla ruchu KR1 śr gr 3cm
- ⑧ – Istniejąca droga o nawierzchni z płyt betonowych

Budowa	Droga gminna		Inwestor U.G. Wilczyn
Objekt	Droga gminna Gogolina - Wiśniewa		
Treść	PRZEKROJE KONSTRUKCYJNE		
Projekt opracował	tech. Dariusz Żmijewski		Branża drogowa
Projekt sprawdził	mgr.inż. Paweł Kubiak		
Data	Czerwiec 2012r..		Skala 1:50