

Kanalizację prowadzić pod posadzką

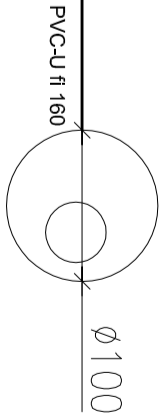
i wykonać z rur:

PCV 110 i 160 x 3,2 - SN8

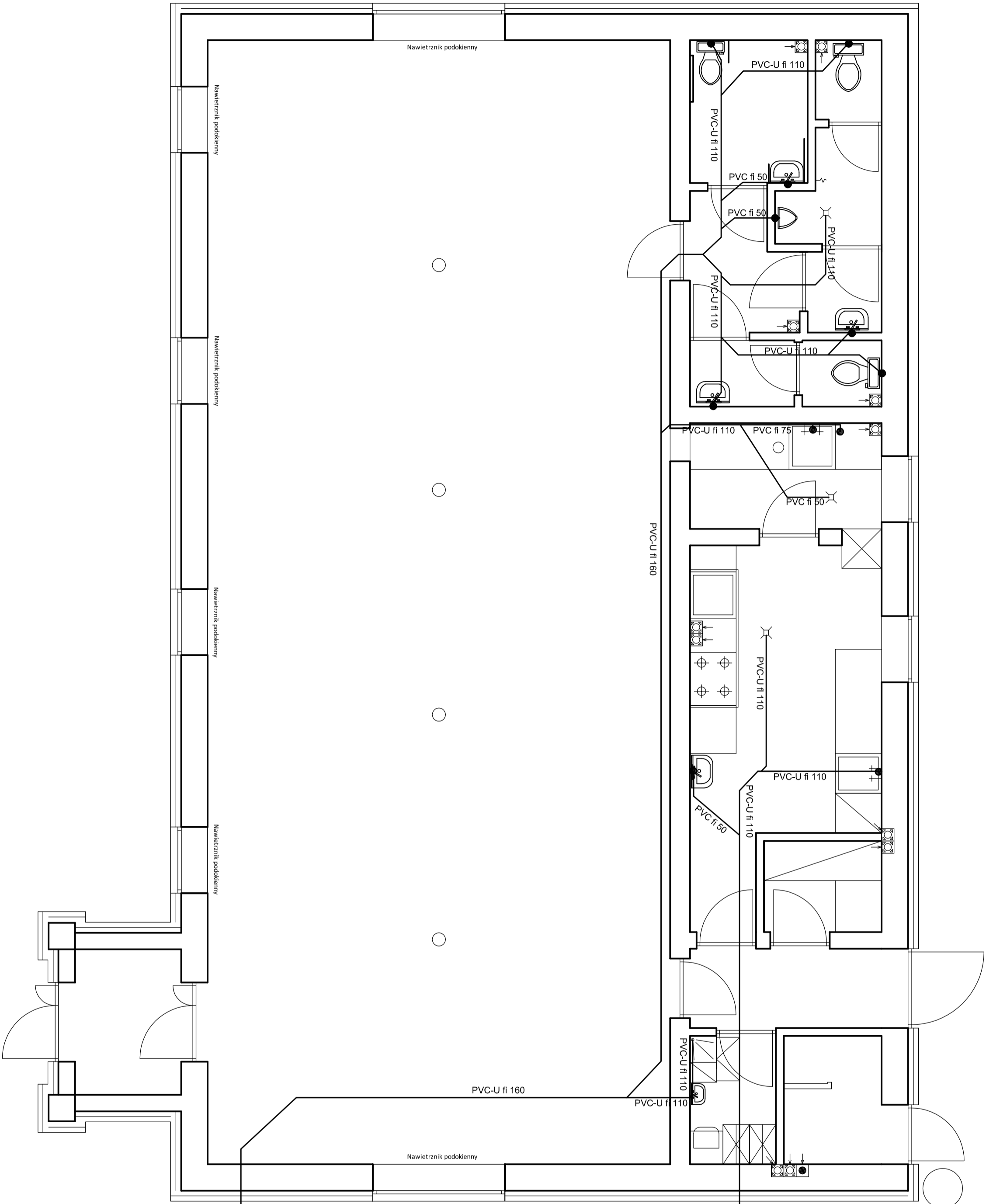
typu zewnętrznego

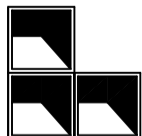
Podjęcia pod przybory sanitarne typowe.

Piony kanalizacyjne oznaczone symbolem P  
należy zakończyć wywiewką i wyprowadzić  
min 60 cm ponad dach.



Separator tłuszczu WOBET-HYDRET  
ST-2P - przepływ 2,0 l/s  
wysokość 1,90 m - konstrukcja pionowa



Rozporządzenie i pozwolenie na budowę bez zgody posiadacza praw autorskich jest zabronione. Dz.U.24/1394.poz. 83. ART. 118-118	
 <b>KCH</b> STUDIO PROJEKTOWO-TECHNICZNE DLA BUDOWNICTWA	<b>62-504 KONIN</b> ul. Augustynowicza 10 tel. 063 244 43 34 e-mail: stenjon53@wp.pl
Nazwa rys.:	<b>RZUT PRZYZIEMIENIA - kanalizacja</b>
Obiekt:	REMIZY OSP - ŚWIETLICA WIEJSKA - WIŚNIEWA
Temat:	Rozbudowa i przebudowa świetlicy wiejskiej wraz z urzą. towarzyszącymi.
Inwestor:	Gmina Wilczyn
Lokalizacja:	Wiśniewa
Branża:	Sanitarna
Projektował:	Bartosz Kapuściński
Projektował:	Radosław Dziubczyński
Opracował:	Bartosz Kapuściński