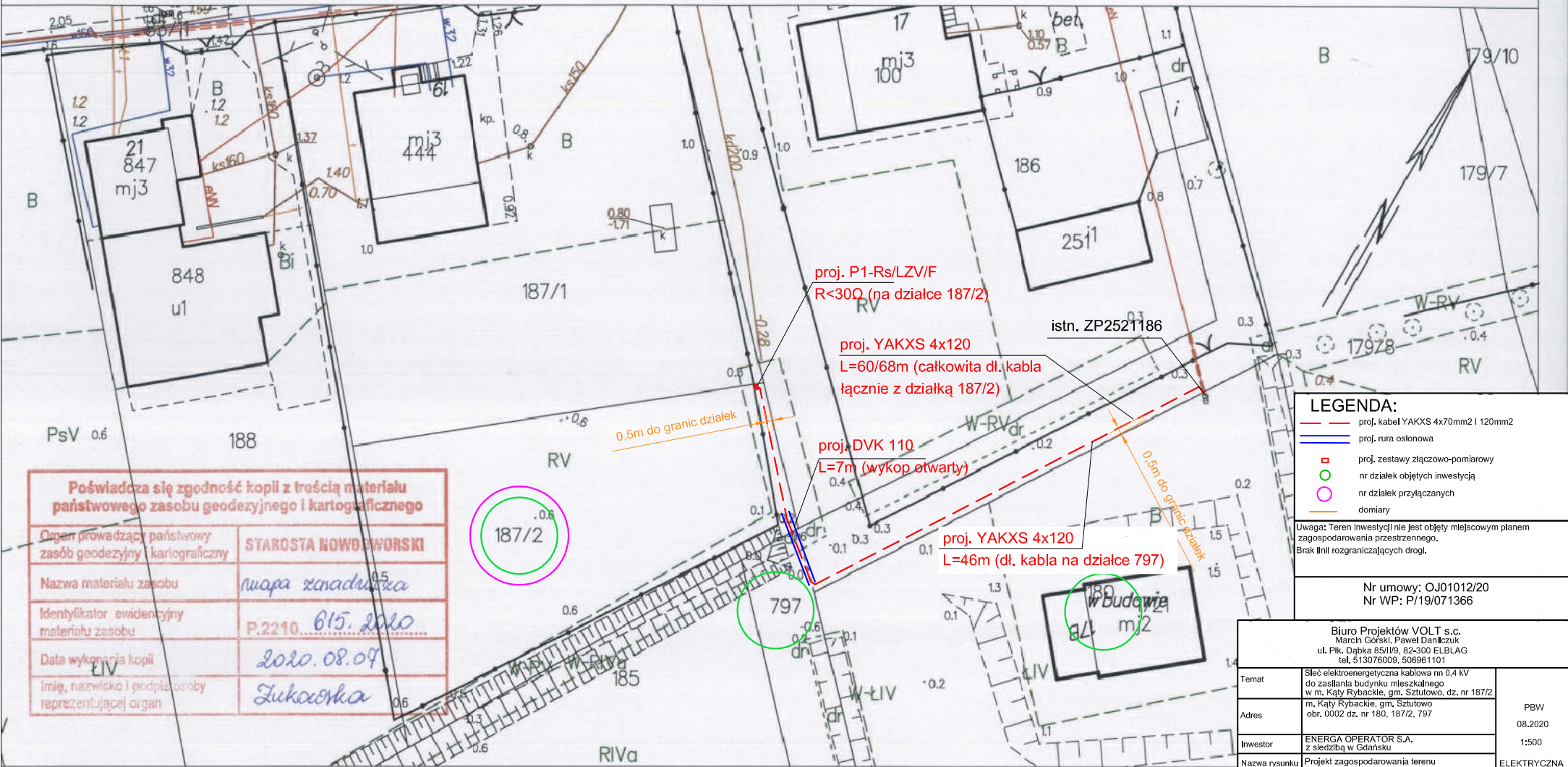


MAPA DO CELÓW INFORMACYJNYCH  
obr. Kąty Rybackie 0002: dz. 186, 187/2, 188, 797  
SKALA 1:500



Poświadczam zgodność kopii z treścią materiału państwowego zasobu geodezyjnego i kartograficznego	
Organ prowadzący państwowy zasób geodezyjny i kartograficzny	STAROSTA NOWODWORSKI
Nazwa materiału zasobu	mapa zasadnicza
Identyfikator ewidencyjny materiału zasobu	P.2210.615.2010
Data wykonania kopii	2020.08.07
Imię, nazwisko i podpis osoby reprezentującej organ	Zukaczka

**LEGENDA:**

- proj. kabel YAKXS 4x70mm2 i 120mm2
- proj. rura osłonowa
- proj. zestawy łączkowo-pomiarowy
- nr działek objętych inwestycją
- nr działek przyłączanych
- domiary

Uwaga: Teren inwestycji nie jest objęty miejscowym planem zagospodarowania przestrzennego. Brak linii rozgraniczających drogi.

Nr umowy: OJ01012/20  
Nr WP: P/19/071366

Biuro Projektów VOLT s.c. Marcin Górski, Paweł Danilczuk ul. Plk. Dąbka 85/1/9, 82-300 ELBLĄG tel. 513076009, 506961101		
Temat	Ścieżka elektroenergetyczna kablowa nn 0,4 kV do zasilania budynku mieszkalnego w m. Kąty Rybackie, gm. Sztutowo, dz. nr 187/2	PBW 08.2020 1:500 ELEKTRYCZNA
Adres	m. Kąty Rybackie, gm. Sztutowo, obr. 0002 dz. nr 180, 187/2, 797	
Inwestor	ENERGA OPERATOR S.A. z siedzibą w Gdańsku	nr rys. <b>1</b>
Nazwa rysunku	Projekt zagospodarowania terenu	
Projektant	mgr inż. Paweł Danilczuk upr. WAM/0144/POOE/10	
Asystent projektanta	mgr inż. Przemysław Wierucki	
Sprawdzający	mgr inż. Marcin Górski upr. WAM/0013/PWOE/10	