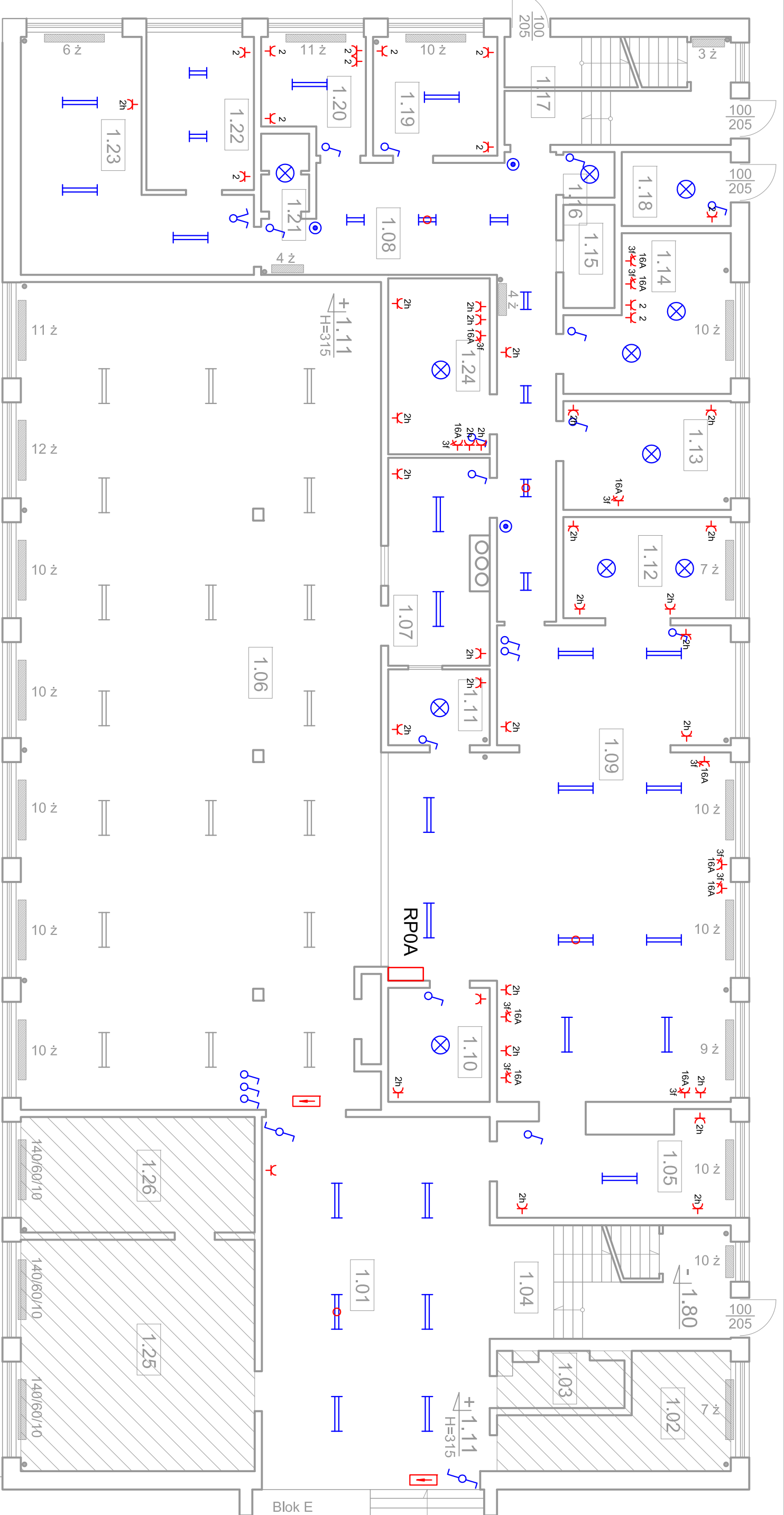


Nr pom.	Funkcja
1.01	Hol
1.02	WC
1.03	WC
1.04	Klatka schodowa
1.05	Pom. biurowe
1.06	Jadalnia
1.07	Korytarz
1.08	Korytarz
1.09	Kuchnia
1.10	Magazyn
1.11	Magazyn
1.12	Magazyn
1.13	Magazyn
1.14	Magazyn
1.15	Winda
1.16	Pom. porządkowe
1.17	Klatka schodowa
1.18	Pom. gospodarcze
1.19	Pom. biurowe
1.20	Pom. biurowe
1.21	WC
1.22	Pom. magazynowe
1.23	Magazyn żywności
1.24	Magazyn
1.25	Pom. bil. - sekretariat
1.26	Pom. bil. - dyrektor
RAZEM:	



LEGENDA

- AGA LIGHT AMETYST IP65
- Oprawa z modulem awaryjnym 2h
- AGA LIGHT RUBIN N T5
- AGA LIGHT RUBIN N T5
- typ: RN5 254 PP-RR B1 2x54W
- AGA LIGHT RUBIN N T5
- typ: RN5 228 PP-RR B1 2x28W
- AGA LIGHT RUBIN
- typ: A418PP100G9
- łącznik pojedynczy
- łącznik schodowy
- Gniazdo pojedyncze 16A
- Gniazdo podwójne 16A
- Gniazdo podwójne 16A montowane w suficie do zasilania rzutnika
- proj. rozdzielnica elektryczna
- proj. oprawa ewakuacyjna

UWAGI

- Instalacja oświetlenia będzie wykonana przewodami typu YDY 3x1,5mm² układanymi w tynku i w korytkach kablowych lub rurkach instalacyjnych instalacyjnych z zastosowaniem białego osprzetu wynikowego.
- Instalacja gniazd wtykowych będzie wykonana przewodami typu YDY 3x2,5mm² układanymi w tynku i w korytkach kablowych instalacyjnych z zastosowaniem gniazd podwójnych 10A ze stykami ochronnymi oraz gniazd podwójnych szczelnych IP 44 10A ze stykami ochronnymi w pomieszczeniach wilgotnych.
- Na sali nr 1.06 wymienić przewody do istniejących opraw oświetleniowych. Oprawy pozostawić.
- Ochrona od porażeń w sieci TN-S - samoczynne wyłączenie zasilania

Biuro Projektów VOLT s.c. Marcin Górski, Paweł Danilczuk ul. Płk. Dabka 85/II/9, 82-300 ELBLĄG tel. 506-961-101, 513-076-009 email: bpvolt@wp.pl	
Temat	Wymiana instalacji elektrycznej
Adres	Zespół Szkół w Szulowie 82-110 Szulowo, ul. Szkolna 13
Inwestor	Urząd Gminy Szulowo 82-110 Szulowo, ul. Gdańska 55
Nazwa rysunku	Instalacja elektryczna - Blok A - parter
Projektował	mgr inż. Paweł Danilczuk upr. WAM/0144/P00E/10
Sprawdził	mgr inż. Marcin Górski upr. WAM/0013/PW0E/10
Faza	Projekt
Wykonawcy	
Data	05.2012
Skala	1:100
Branża	ELEKTRYCZNA
nr rys.	2A