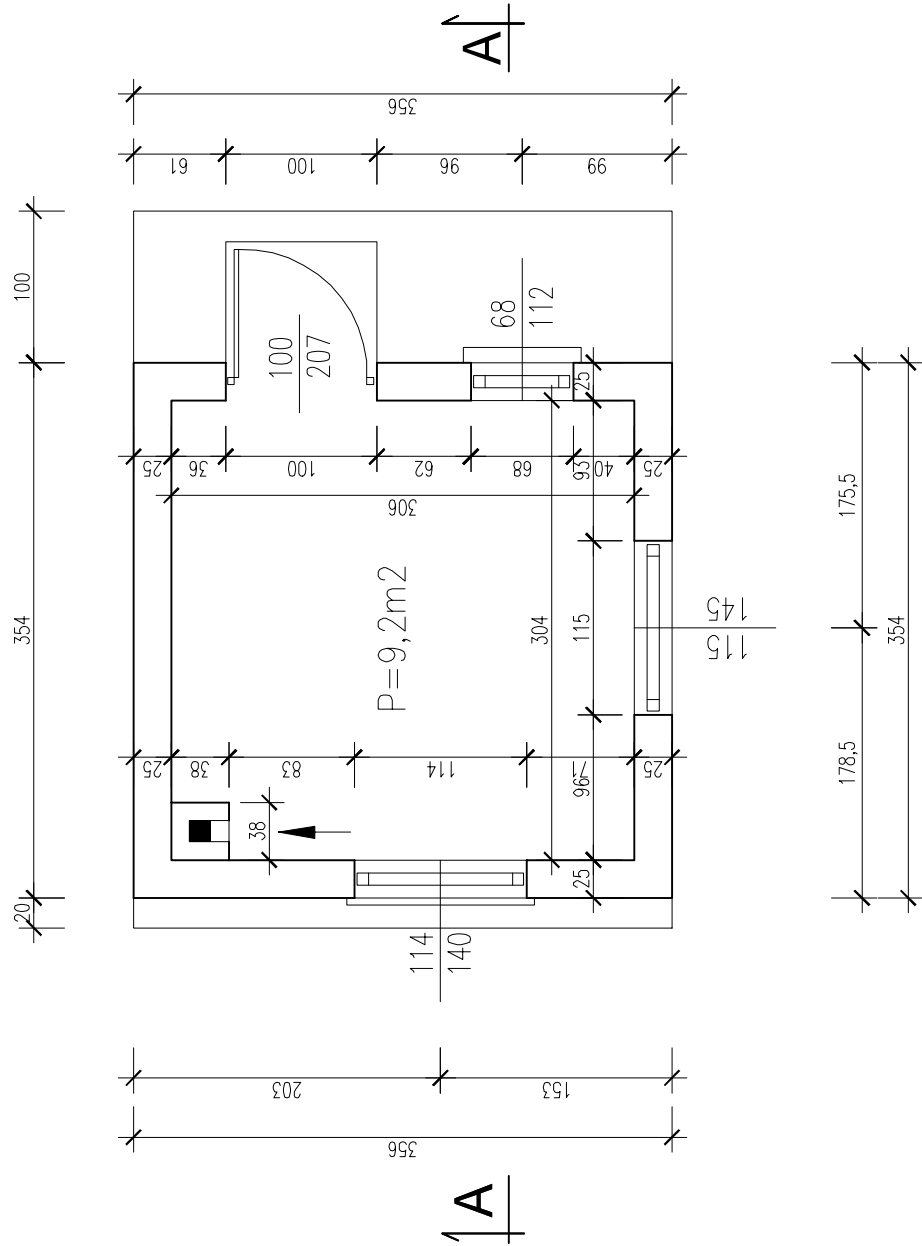
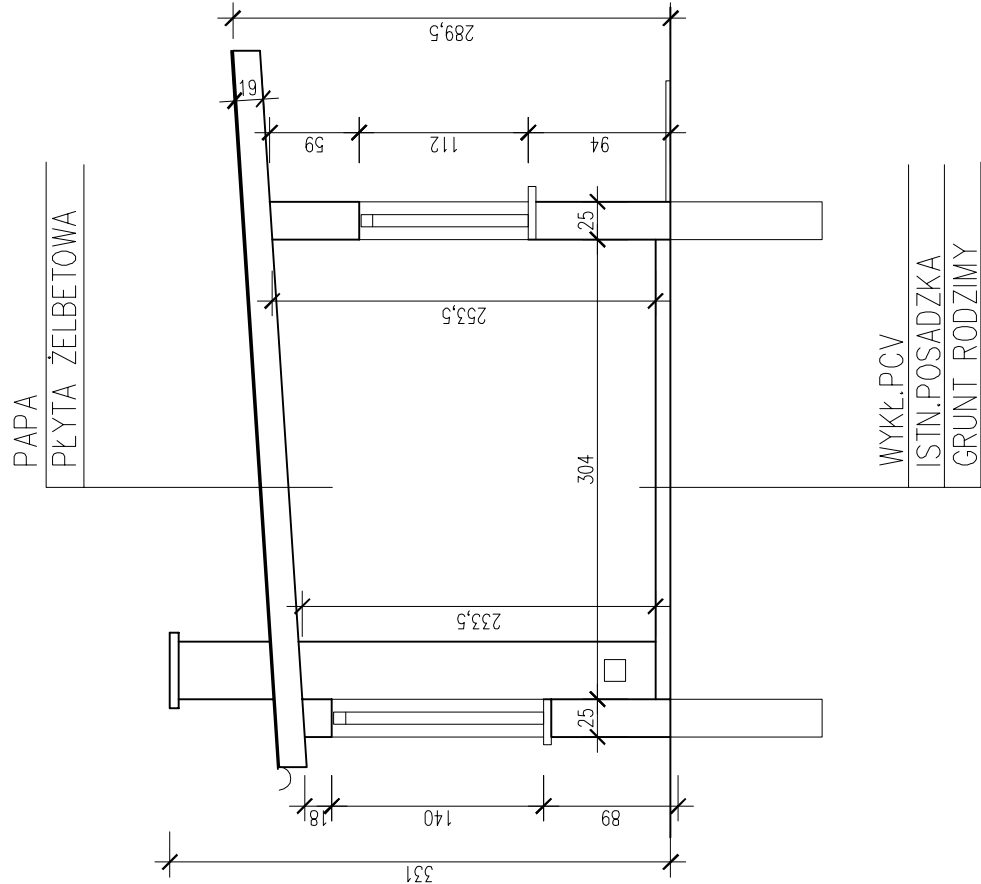


PORTIERNIA

RZUT



PRZEKRÓJ A-A



| | | | |
|-----------|-------------|-------------|---------------------|
| 1. | - | - | - |
| NR ZMIANY | DATA ZMIANY | OPIS ZMIANY | PROJEKTANT AUTORYZ. |

USŁUGI PROJEKTOWE MAREK ŚWITLICKI
82-300 ELBLĄG UL LUBARTOWSKA 7 tel. 055/234-15-20, fax. 055/234-20-04

Investor: **Gmina Sztutowo z siedzibą
ul.Gdańska 55 82-110 Sztutowo**

| | | |
|---|---|---------------------------|
| "Projekt rozbiórki budynku portierni w Sztutowie" Sztutowo ul.Kanałowa 7 dz.nr 320/2 | | BRANŻA: KONSTR. |
| Nazwa rys.: BUDYNEK PORTIERNI - RZUT I PRZEKRÓJ A-A | | Nr rys.: 2 |
| Data: | 09.2011 | Skala: 1:50 |
| Autór | inż. M. Świtlicki upr. nr 1568/EL/90 i 1895/EL/94 tech.W.Czeszejko-Sochacka | |
| Opracował: | | |