

<i>Temat:</i>	Instalacje elektryczne <i>Instalacje telefoniczne</i>
<i>Obiekt:</i>	Urząd Gminy w Sztutowie. Remont i przebudowa
<i>Adres:</i>	82-110 Sztutowo ul. Gdańska 55
<i>Inwestor:</i>	Gmina Sztutowo

inż. Tomasz Gajewski
uprawnienia budowlane do projektowania i kierowania
robotami budowlanymi bez ograniczeń w specjalności:
instalacyjnej w zakresie sieci, instalacji i urządzeń
elektrycznych i elektroenergetycznych
Nr ewid. WAM/0059/PWOE/03
Upr. proj. i kier. bud. i robot w spec. Sieci i inst. Elektr.
w spec. Sieci i inst. Elektr.

upr nr WAM/0059/PWOE/03

Sprawdzający:

Inż. Jolanta Wrzesińska

Upr. proj. i kier. bud. i robot w spec. Sieci i inst. Elektr.

Upr. 1043/EI/86

Opracował:

Marian Raczanowski

Marian Raczanowski

Upr. bud. do projektowania i kierowania robotami budowlanymi w spec. instalacyjnych w telekomunikacji przewodowej wraz z infrastrukturą towarzyszącą w zakr. linii, instalacji i urządzeń liniowych.

Nr decyzji 1782/99/U

marzec 2011

OŚWIADCZENIA PROJEKTANTA

WŁADYŚLAW NOWODWORSKI
 ul. gen. Władysława Sikorskiego 23
 82-100 Nowy Dwór Gdański

Na podstawie art. 20, ust. 4 ustawy z dnia 7lipca 1994r - Prawo Budowlane (Dz. U. z 2003r, Nr 207, poz. 2016 z późniejszymi zmianami) oświadczam, że projekt budowlano-wykonawczy instalacji elektrycznej w proj. budynku urzędu gminy w Sztutowie zlokalizowanym w Sztutowie przy ul. Gdańskiej 55 woj. pomorskie został sporządzony zgodnie z obowiązującymi przepisami oraz z zasadami wiedzy technicznej.

Elbląg marzec 2011

inż. Tomasz Gajewski
 uprawnienia budowlane do projektowania, kierowania
 robotami budowlanymi i nadzoru inwestycyjnego w zakresie:
 instalacji elektrycznych i elektroenergetycznych
 Nr ewid. WAM/0059/PWOE/03

upr nr WAM/0059/PWOE/03

Sprawdzający
 Inż. Janusz Wrzesińska

Upr. proj. i kier. Bud. i robot w spec. Sieci i inst. Elektr.

Upr. 1043/EI/86

Opracował:

Sławomir Kozłowski

OŚWIADCZENIA PROJEKTANTA

Na podstawie art. 20, ust. 4 ustawy z dnia 7lipca 1994r - Prawo Budowlane (Dz. U. z 2003r, Nr 207, poz. 2016 z późniejszymi zmianami) oświadczam, że projekt budowlany instalacji telefonicznej w proj. budynku urzędu gminy w Sztutowie zlokalizowanym w Sztutowie przy ul. Gdańskiej 55 woj. pomorskie został sporządzony zgodnie z obowiązującymi przepisami oraz z zasadami wiedzy technicznej.

Elbląg marzec 2011

Marian Koczawowski
Projektant:
Upr. bud. do projektowania i nadzoru nad robotami budowlanymi w zakresie instalacyjnych w telekomunikacji i energetyce wraz z infrastrukturą towarzyszącą w zakr. linii, instalacji i urządzeń. Liczba: 1782/99/U

1. Cel i zakres opracowania
2. Podstawowe dane do opracowania
3. Opis projektowanego rozwiązania
4. Obliczenia techniczne

Rysunki:

- E-1. Rzut piwnicy gniazda
- E-2. Rzut parteru gniazda
- E-3. Rzut piętra gniazda
- E-4. Rzut poddasza gniazda
- E-5. Rzut dachu instalacja odgromowa
- E-6. Rzut piwnicy oświetlenie
- E-7. Rzut parteru oświetlenie
- E-8. Rzut piętra oświetlenie
- E-9. Rzut poddasza oświetlenie
- E-10. Rzut piwnicy instalacja telefoniczna
- E-11. Rzut parteru instalacja telefoniczna
- E-12. Rzut piętra instalacja telefoniczna
- E-13. Rzut poddasza instalacja telefoniczna
- E-14. Rzut piwnicy instalacja monitoringu
- E-15. Rzut parteru instalacja monitoringu
- E-16. Rzut piętra instalacja monitoringu
- E-17. Rzut poddasza instalacja monitoringu
- E-18. Schemat układu połączeń szafa pomiarowa
- E-19. Schemat układu połączeń R1
- E-20. Schemat układu połączeń R2
- E-21. Schemat układu połączeń R3
- E-22. Schemat układu połączeń R4
- E-23. Schemat układu połączeń R5
- E-24. Schemat układu połączeń R6
- E-25. Schemat układu połączeń RK
- E-26. Schemat układu połączeń telefon
- E-27. Schemat układu monitoring

1. Cel i zakres opracowania

Celem opracowania jest wykonanie instalacji elektrycznej w projektowanym budynku Urzędu Gminy Sztutowo zlokalizowanym w Sztutowie przy ul. Gdańskiej 55. Budynek murowany wolnostojący czterokondygnacyjny podpiwniczony . Niniejsze opracowanie dotyczy wyłącznie instalacji elektrycznej.

Zakresem swym opracowanie obejmuje wykonanie :

- Wewnętrznej linii zasilającej
- instalacji oświetleniowej i gniazd wtyczkowych
- instalacji przeciwporażeniowej

2. Podstawowe dane do opracowania

- projekt techniczny budowlany
- zlecenie inwestora
- Polskie Normy
- wizja w terenie

3. Opis projektowanego rozwiązania

3.1 Zasilanie energetyczne

Budynek Urzędu Gminy w Sztutowie zlokalizowany w Sztutowie przy ul. Gdańskiej 55 posiada zasilanie w energię elektryczną przyłączem napowietrznym AsXS_n 4x25. Posiada również podpisaną umowę o dostarczenie energii elektrycznej z Energa Operator SA Oddział w Elblągu (Rejon Dystrybucji w Malborku). Na zewnętrznej ścianie budynku zainstalować szafkę pomiarową przystosowaną dla zainstalowania trzech układów pomiarowych. Szczegóły pokazano na rysunku nr 18.

3.2 Stan istniejący

W związku ze zmianą funkcjonowania obiektu oraz rozbudową istniejąca instalacja elektryczna nie nadaje się do dalszej eksploatacji – należy ją unieczynnić.

3.3 Rozdzielnica

Do rozdziału energii elektrycznej przewidziano zestawy rozdzielnic bezpiecznikowych wyposażonych w zabezpieczenia nadprądowe , wyłączniki różnicowo-prądowe .

3.4. Instalacje elektryczne

3.4.1. Oświetlenie

Instalację oświetleniową , ośw. zewnętrznego wykonać przewodami trójżyłowymi YDY żo w tynku z osprzętem podtynkowym . W pomieszczeniach sanitarnych zastosować osprzęt szczelny IP-44 .

W ciągach komunikacyjnych zainstalować lampy oświetlenia awaryjnego z własnym zasilaniem rezerwowym (producentem takich opraw jest np. firma PHILIPS).
Zaznaczone na rysunkach literą OB.

W celu wyznaczenia ilości opraw oświetleniowych przyjęto następujące minimalne poziomy natężenie na płaszczyźnie roboczej :

- ciągi komunikacyjne $E=200\text{lx}$
- pomieszczenia sanitarne $E=200\text{lx}$
- sale $E=500\text{lx}$

Przed głównym wejściem zainstalować przycisk przeciwpożarowy , który w połączeniu z cewką rozłącznika izolacyjnego głównego będą powodowały wyłączanie zasilania całego obiektu .

Przy w/w przyciskiem przeciwpożarowym zainstalować również wyłącznik na UPS zainstalowany w rozdzielnicy komputerowej. Przy niniejszym wyłączniku zainstalować informację o jego przeznaczeniu.

3.4.2. Gniazda wtyczkowe

Obwody gniazd wtyczkowych wykonać przewodem YDYp 3x2,5 -gniazda z bolcem umieścić na wysokości 0,3m od podłogi. Gniazda wtyczkowe w sanitariatach umieścić na wysokości 1,2m a wyłączniki na wysokości 1,4m. Gniazda wtyczkowe w sanitariatach zamontować w szczelnej obudowie izolacyjnej .

3.4.3. Wentylacja

Zgodnie z dokumentacją techniczną wentylacji w obiekcie zainstalowano kratki nawiewne „ABLUWENT” zasilić z najbliższych puszek oświetleniowych.

3.4.4. Instalacja telefoniczna

Przewidziano wykonanie na wysokości 1,8 m wnęki 10cm zamkniętej obudową typu RW 1*12 (Legrand). We wnęcie ma być zamontowana łączówka telefoniczna. Od wnęki- po ścianie zewnętrznej budynku, na głębokość 10cm poniżej poziomu terenu, ułożyć t. rurę RVS18 zakończoną puszką przelotową z zaślepionym otworem. Umożliwi to wprowadzenie kabelka telefonicznego do wnęki z łączówką bez konieczności uszkodzenia elewacji.

Od wnęki do proponowanych miejsc montażu gniazd telefonicznych dla aparatów stacjonarnych ułożyć p.t. kabelek telefoniczny YTKSY

4x2x0,5.

Wpusty na gniazda telefoniczne zakończyć puszką Ø 60 p.t. na wysokości 0,4m od posadzki.

Marian Kaczanowski
Upr. bud. do projektowania i kierowania robotami budowlanymi w zakresie instalacyjnych w telekomunikacji przewodowej wraz z infrastrukturą towarzyszącą w zadr. lini, instalacji i urządzeń liniowych.
Nr decyzji 1782/99/U

3.4.4. Instalacja monitoringu

W ramach wykonania sieci monitoringu należy zainstalować w budynku na rysunkach nr E-14, E-15, E-16, E-17 kamery .

Kamery należy połączyć za pomocą przewodu typu UTPw cat 5e z siecią monitoringu miejskiego.

Układ połączeń pokazano na rys. nr 4.

3.5 Ochrona przeciwporażeniowa

- Jako ochronę przeciwporażeniową stosuje się wyłączniki ochronne różnicowoprądowe i szybkie wyłączenia prądu poprzez zastosowanie wyłączników S191 , S192 i S193 .
- Instalacje ochrony od porażeń wykonać zgodnie z PN- 92/E-05009.
- Celem ograniczenia do wartości bezpiecznych napięć występujących pomiędzy różnymi częściami przewodzącymi projektuje się urządzenia wyrównawcze w kotłowni budynku.
- W budynku projektuje się główną szynę wyrównawczą, do której należy przyłączyć : przewód ochronny, metalowy rurociąg , konstrukcje c.o., metalowe konstrukcje ścian i inne masy metalowe.
- W łazienkach projektuje się wykonanie połączeń wyrównawczych miejscowych . Połączenia wykonać przewodem DY 2,5 w RVKL 15 łącząc części przewodzące dostępne i przewód ochronny PE z częściami przewodzącymi obcymi.

3.6 Instalacja piorunochronna

Do ochrony przewidziano wykonanie instalacji odgromowej podstawowej . Należy wykonać trwałe połączenia elektryczne pokrycia dachu ze zwodami pionowymi . Zwody pionowe należy wykonać z drutu ocynkowanego DFe/Zn 8mm i układać je na zewnętrznej ścianie w rurkach osłonowych w ocieplonej ścianie budynku . Zaciski probiercze umieszczać na wysokości 1,6m od gruntu . Zaciski zakonserwować po skręceniu . Z zacisku probierczego poprowadzić uziom z płaskownika ocynkowanego Fe/ZN25x4 i skrócić z uziomem otokowym budynku . Do zwodów poziomych na dachu przyłączyć wszystkie metalowe elementy takie jak rynny , maszty antenowe i inne .

Uziom otokowy instalacji odgromowej wokół obiektu wykonać z taśmy ocynkowanej 25x4 w ułożeniu poziomym w ziemi na głębokości 0,6m i odległości min 1m od ławy fundamentowej . Instalację piorunochronną wykonać i odebrać zgodnie z

1 .

Szczegóły pokazano na rysunku nr 8 .

4. Obliczenia techniczne

4.1. Bilans mocy

Zapotrzebowanie mocy dla projektowanego budynku wynosi:

1. Urząd Gminy $P=23\text{kW}$
2. Komisariat policji $P=3,3\text{kW}$
3. GOPS $P=2,1\text{kW}$.

4.2. Dobór przewodów i zabezpieczeń

Zasilanie szafki pomiarowej – YDY 4x16 Idd=58A

Dane : $U=400\text{V}$, $P=62\text{kW}$

Przewidywalne obciążenie budynku wynosi $I=43\text{A}$

Kryterium dopuszczalnego spadku napięcia :

$\Delta U\% = 1,25 [\%]$

5. Informacja o planie BiOZ

Całość prac należy wykonać zgodnie z:

- „Warunkami technicznymi wykonania i odbioru robót budowlano montażowych” - cz. V
- Instalacje elektryczne,
- warunkami uzgodnień,
- warunkami pozwolenia na budowę,
- Rozporządzenia Ministra Pracy i Polityki Socjalnej z dn. 26.09.1997r. w sprawie ogólnych
- przepisów bezpieczeństwa i higieny pracy (Dz. U. Nr 129/97 poz. 844) oraz ogłoszenia
- zawierającego dane dotyczące bezpieczeństwa pracy i ochrony zdrowia (Dz. U. z 2002r. nr 108 poz.953) Rozporządzenia Ministra Infrastruktury z dn. 06.02.2003r. w sprawie bezpieczeństwa i higieny pracy podczas wykonywania robót budowlanych (Dz. U. z 2003r. n 47, poz.401),
- Rozporządzenia Ministra infrastruktury z dn. 26.06.2002r. w sprawie minimalnych wymagań dotyczących bezpieczeństwa i higieny pracy w zakresie użytkowania maszyn przez pracowników podczas pracy (Dz. U. z 2001r. nr 191, poz. 1596 zm. Dz. U. z dn. 30.09.2003r. nr 178, poz. 1745),
- - PN-IEC 60364 – Instalacje elektryczne w obiektach budowlanych,
- - Instrukcjami montażu i prób opracowanymi przez poszczególnych producentów.
- Przed przystąpieniem pracowników do robót szczególnie niebezpiecznych należy przeprowadzić instruktaż dotyczący w/w zagrożeń i sposobu ich uniknięcia, potwierdzony wpisem do specjalnego zeszytu szkoleń. Zeszyt ten winien być zatytułowany „Szkolenie stanowiskowe” i zawierać następujące rubryki:
 - Data szkolenia,
 - Nazwisko i imię pracownika poddanego szkoleniu,
 - Nazwisko i imię oraz stanowisko służbowe pracownika nadzoru przeprowadzającego szkolenie ze strony wykonawcy,
 - Tematyka szkolenia,
 - Podpis szkolącego,
 - Podpis szkolonego,

Na terenie budowy powinien przebywać przez cały okres wykonywania robót pracownik nadzoru średniego ze strony wykonawcy. Okresowa kontrola nad prawidłowością wykonywania robót wykonuje inspektor nadzoru budowlanego ze strony Inwestora. W trakcie budowy bezwzględnie przestrzegać przepisów BHP w zakresie transportu, montażu, składowania materiałów, oznakowania miejsc niebezpiecznych itp

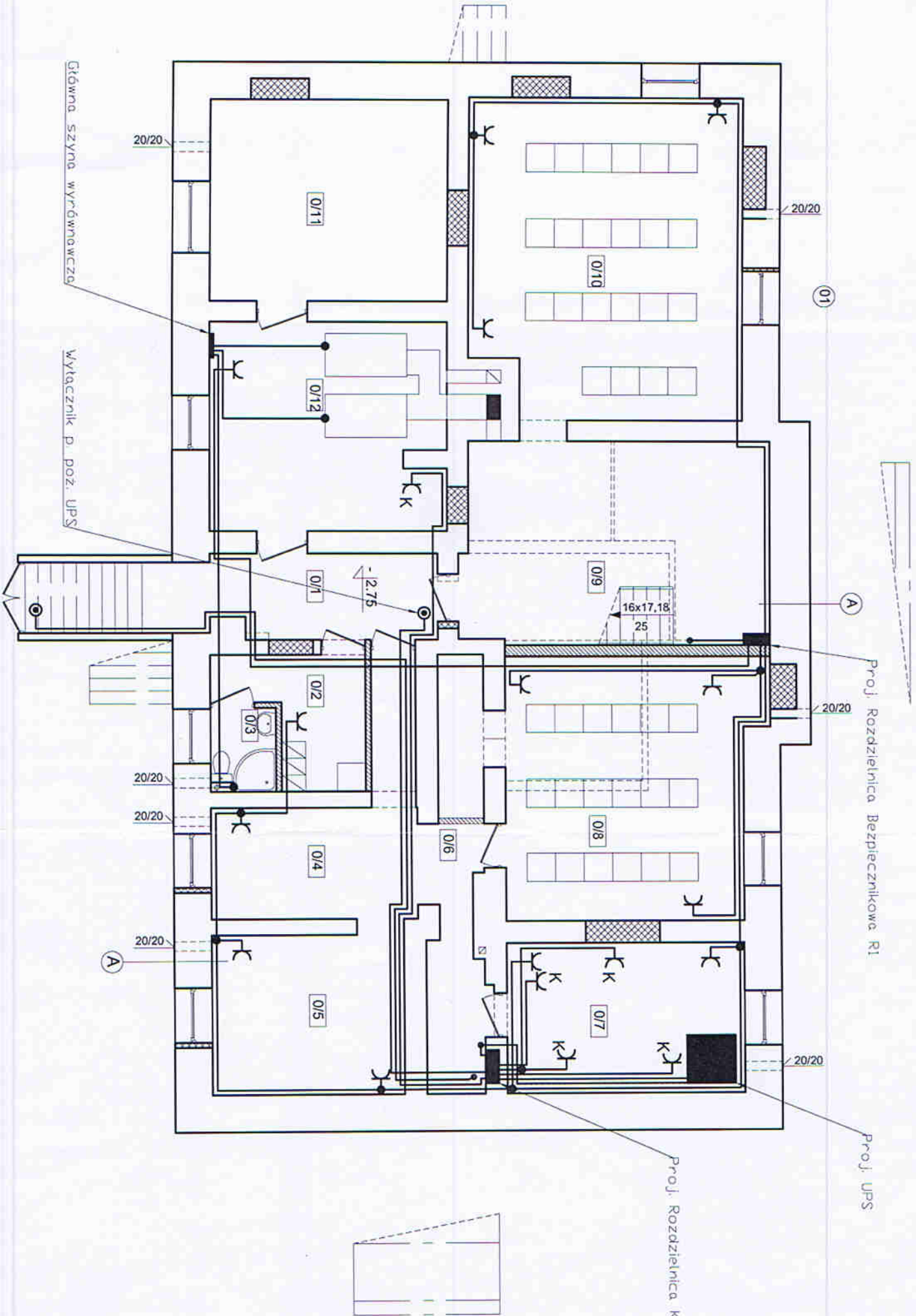
inż. Tomasz Gajewski
uprawnienia budowlane do projektowania i kierowania
robotami budowlanymi bez ograniczeń w specjalności
instalacyjnej w zakresie sieci, instalacji i urządzeń
elektrycznych i elektroenergetycznych
Nr ewid. WAM/0059/PWOE/03

Nr pom.	FUNKCJA POMIESZCZENIA	14,33 m ²	pos. cem.
0/1	Komunikacja	14,33	pos. cem.
0/2	Pom. socjalne	6,61	terakota
0/3	Łazienka	2,45	terakota
0/4	Pom. gospodarcze	13,41	pos. cem.
0/5	Pom. gospodarcze	13,68	pos. cem.
0/6	Komunikacja	5,93	pos. cem.
0/7	Magazyn	15,97	pos. cem.
0/8	Archiwum	33,51	panele
0/9	Komunikacja	26,17	panele
0/10	Archiwum	38,00	panele
0/11	Skł. opał	21,30	pos. cem.
0/12	Kotłownia	21,84	pos. cem.
Razem :		213,20m ²	

A

Ściana murowana z cegły pełnej,
od zewnątrz ocieplona styropianem gr. 10cm
od wewnątrz obłożona płytami kartonowo-gipsowymi,

- ŚCIANY ISTNIEJĄCE
- ŚCIANY PROJEKTOWANE
- ZAMUROWANIA
- WYKUCIA

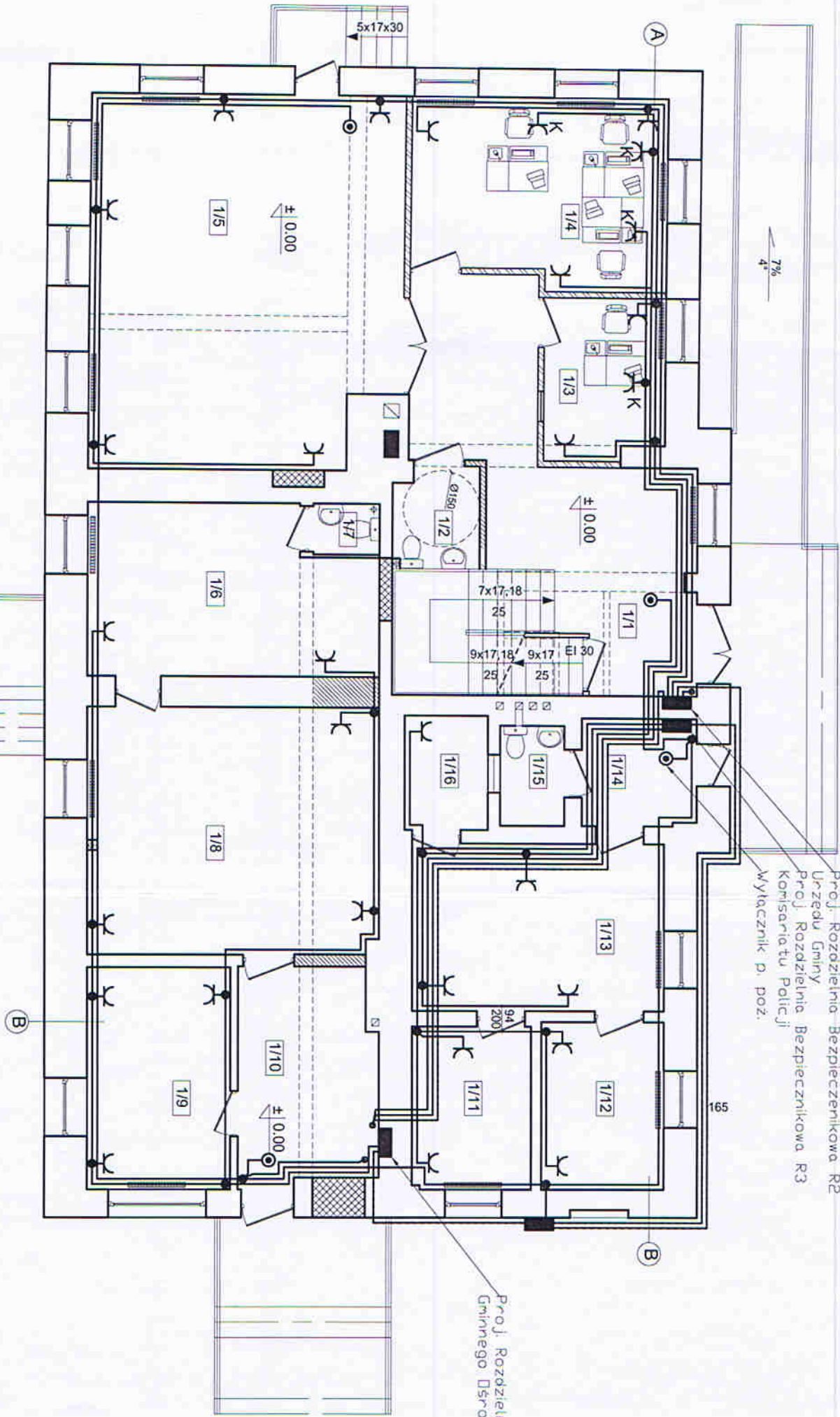


Uwaga!
Wymiary stolarki drzwiowej wg zestawienia stolarki.

Nazwa obiektu:	Urząd Gminy w Szulowie	REMONT I PRZEBUDOWA
Adres obiektu:	82-110 Szulowo, ul. Gdańska 55	
Inwestor:	Urząd Gminy w Szulowie	ul. Gdańska 55, 82-110 Szulowo
Wzr ¹ s E-1	RZUT PIWNIC skala 1:100	
Opracował:	Inż. Sławomir Wojtyła	
Projektował:	Inż. Tomasz Gajewski	WAM0059PW0E03
Sprawił:	Inż. Jolanta Wrzesińska	1043EL/86

Nr pom.	FUNKCJA POMIESZCZENIA	Pow. m ²	Stropień
1/1	Komunikacja	3,33	terakota
1/2	wc dla niepełnosprawnych	7,36	terakota
1/3	kasa	17,88	terakota
1/4	pom. biurowe nr1	43,88	terakota
1/5	Świetlica	17,95	terakota
1/6	Gminny Ośrodek Pomocy Społecznej	12,25	terakota
1/7	wc	27,83	terakota
1/8	Gminny Ośrodek Pomocy Społecznej	11,29	terakota
1/9	Gminny Ośrodek Pomocy Społecznej	7,44	terakota
1/10	korytarz	7,44	terakota
1/11	Postulerunek policji	16,31	terakota
1/12	Postulerunek policji	4,75	terakota
1/13	Postulerunek policji	2,49	terakota
1/14	Postulerunek policji	3,64	terakota
1/15	wc		
1/16	Postulerunek policji		
Razem :		209,24m2	

Proj. Rozdzielnia Bezpiecznikowa R4
Gminnego Ośrodka Pomocy Społecznej



A
Ściana murowana z cegły pełnej,
od zewnątrz ocieplona styropianem gr.10cm,
od wewnątrz obłożona płytami kartonowo-gipsowymi.

- ŚCIANY ISTNIEJĄCE
- ŚCIANY PROJEKTOWANE
- ZAMUROWANIA
- ŚCIANA PRZESZKLONIA Z PROFILU METALOWYCH
- WYKUCIA

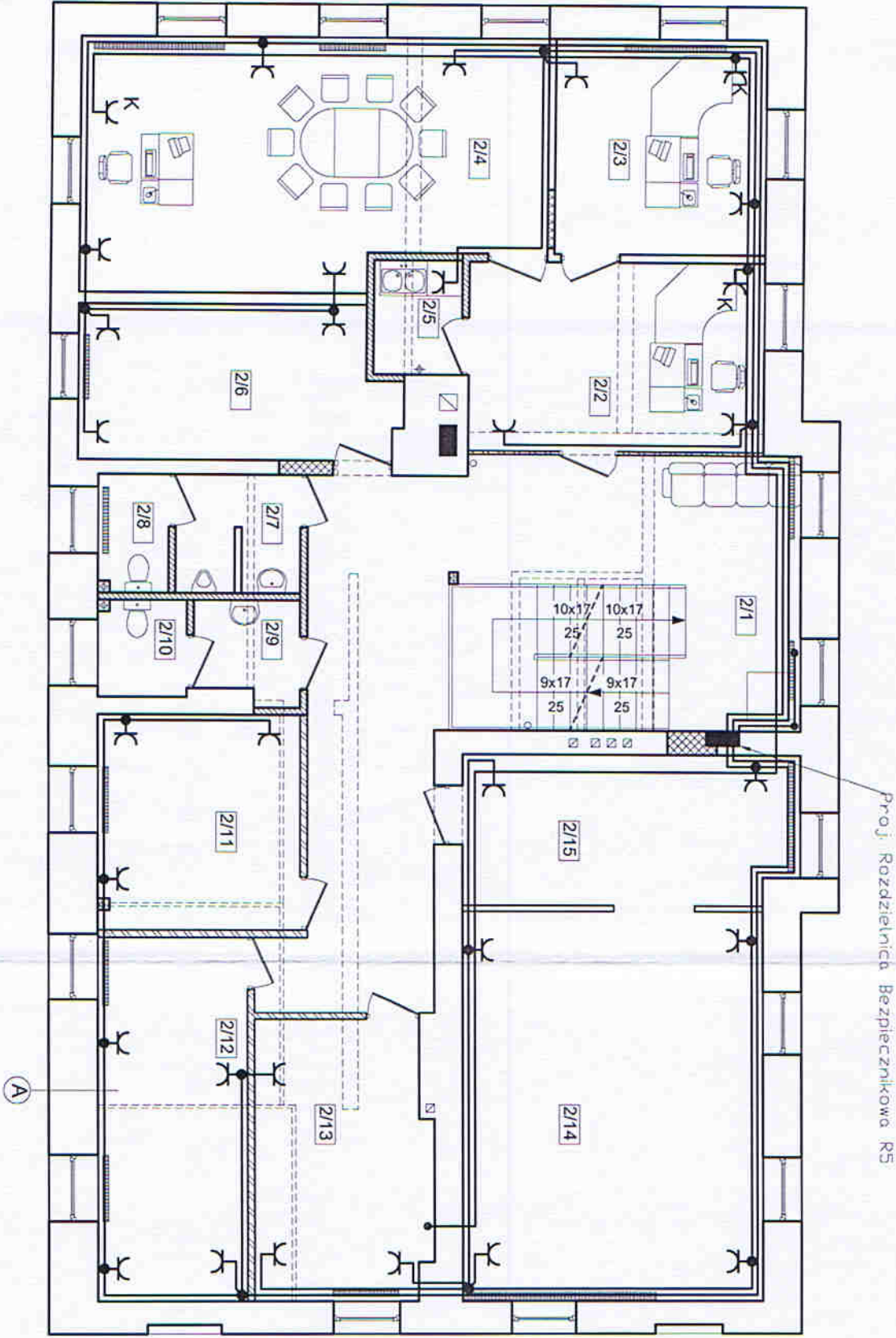
Nazwa obiektu:	Urząd Gminy w Szulowie
Adres:	82-110 Szulowo, ul. Gdańska 55
Obiekt:	dz. nr
Investor:	Urząd Gminy w Szulowie ul. Gdańska 55, 82-110 Szulowo
Nr op.	RZUT PARTERU skala 1:100
Opracował:	Stanisław Wojtyła
Projektował:	inż. Tomasz Gajewski WAM0059/PW0E/03
Sprawił:	inż. Jolanta Wzrostowska 1043/EL/88

Uwaga!
Wymiary stolarki drzwiowej wg zestawienia stolarki.

Nr pom.	FUNKCJA POMIESZCZENIA	Pow. m ²	Wzrost	Wiek
2/1	Komunikacja	16,31	16,31	16,31
2/2	sekreariat	13,03	13,03	13,03
2/3	pom. sekretarz	32,31	32,31	32,31
2/4	pom. Wójt	2,91	2,91	2,91
2/5	pom. socjalne	13,90	13,90	13,90
2/6	wc męski - przedsiónek	4,14	4,14	4,14
2/7	wc męski	2,42	2,42	2,42
2/8	wc męski - przedsiónek	2,97	2,97	2,97
2/9	wc męski	2,49	2,49	2,49
2/10	pom. biurowe nr 3	12,44	12,44	12,44
2/11	pom. biurowe nr 4	15,79	15,79	15,79
2/12	pom. biurowe nr 5	14,08	14,08	14,08
2/13	Urząd Stanu Cywilnego	33,96	33,96	33,96
2/14	Urząd Stanu Cywilnego	14,49	14,49	14,49
2/15	Razem :	228,53m2		

A
Ściana murowana z cegły pełnej.
od zewnętrznej ocieplona styropianem gr. 10cm
od wewnętrznej obłożona płytami kartonowo-gipsowymi.

- ŚCIANY ISTNIEJĄCE
- ŚCIANY PROJEKTOWANE
- ZAMUROWANIA
- ŚCIANA PRZESZKLONA Z PROFILI METALOWYCH
- WYKUCIA



Uwaga!
Wymiary stolarki drzwiowej wg zestawienia stolarki.

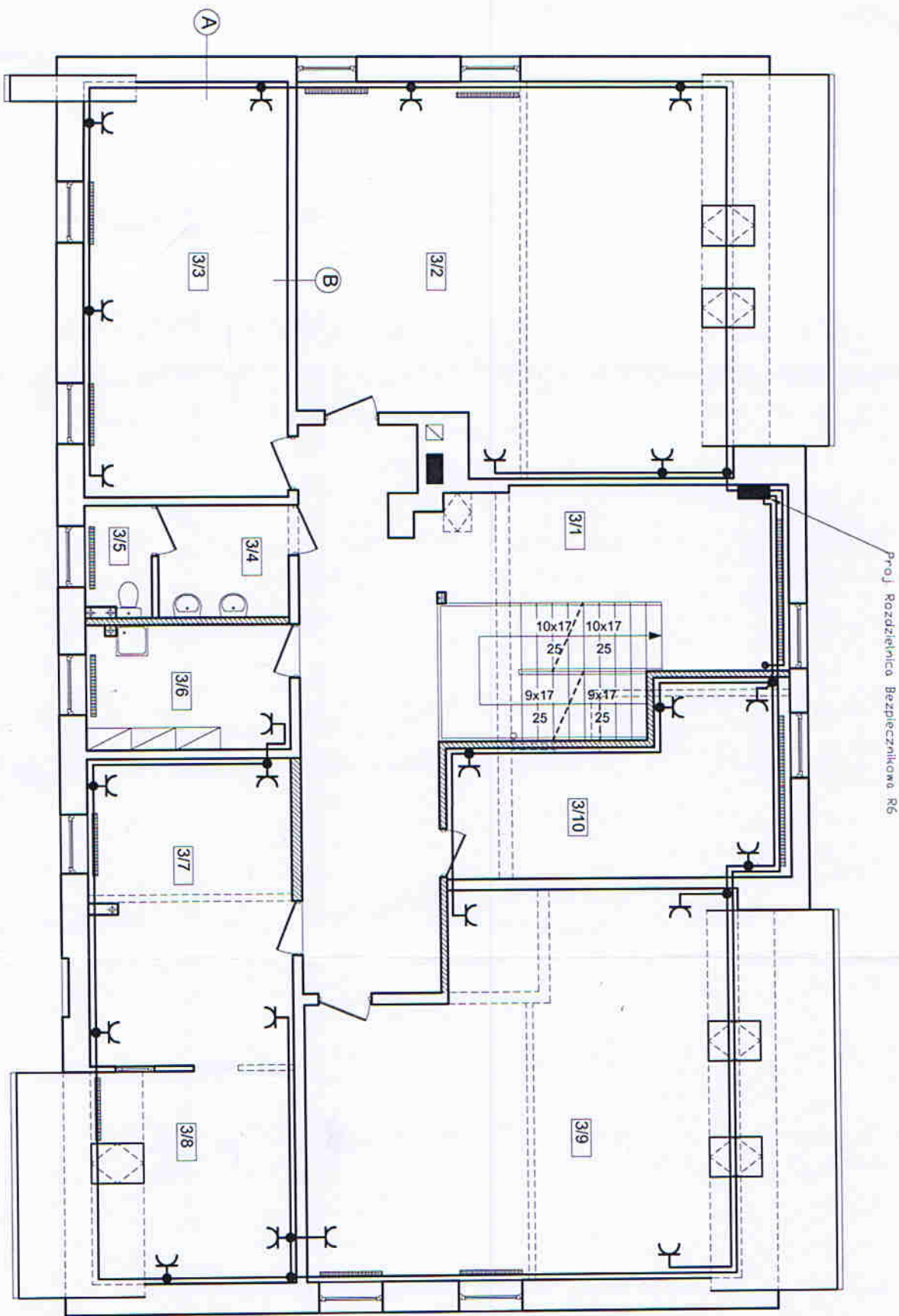
Nazwa obiektu:	Urząd Gminy w Szulowie	Adres obiektu:	82-110 Szulowo, ul. Gdanska 55
Investor:	Urząd Gminy w Szulowie	Data:	IV 2011r.
Nr projektu:	E-3	Skala:	1:100
Opracował:	Slawomir Wojyna	Podpis:	
Projektował:	Int. Tomasz Gajewski	Wzrost:	1043/EL/86
Sprawił:	Int. Janina Wzrostowska		

Nr pom.	FUNKCJA POMIESZCZENIA	Wzrost	Pow. zab. og.	Pow. zab. przykryta
3/1	Komunikacja	46,54	46,54	terakota
3/2	pom. biurowe nr 6	48,74	48,74	panele
3/3	pom. biurowe nr 7	27,04	27,04	panele
3/4	wc - przedsionek	2,51	2,51	terakota
3/5	wc	4,55	4,55	terakota
3/6	pom. gospodarcze	8,29	8,29	terakota
3/7	pom. biurowe nr 8	20,27	20,27	panele
3/8	pom. biurowe nr 9	10,43	10,43	panele
3/9	pom. biurowe nr 10	45,95	45,95	panele
3/10	pom. biurowe nr 11	17,72	17,72	panele
Razem :		232,44m2		

A
Ściana murowana z cegły pełnej,
od zewnątrz ocieplona styropianem gr. 10cm,
od wewnątrz obłożona płytami kartonowo-gipsowymi,

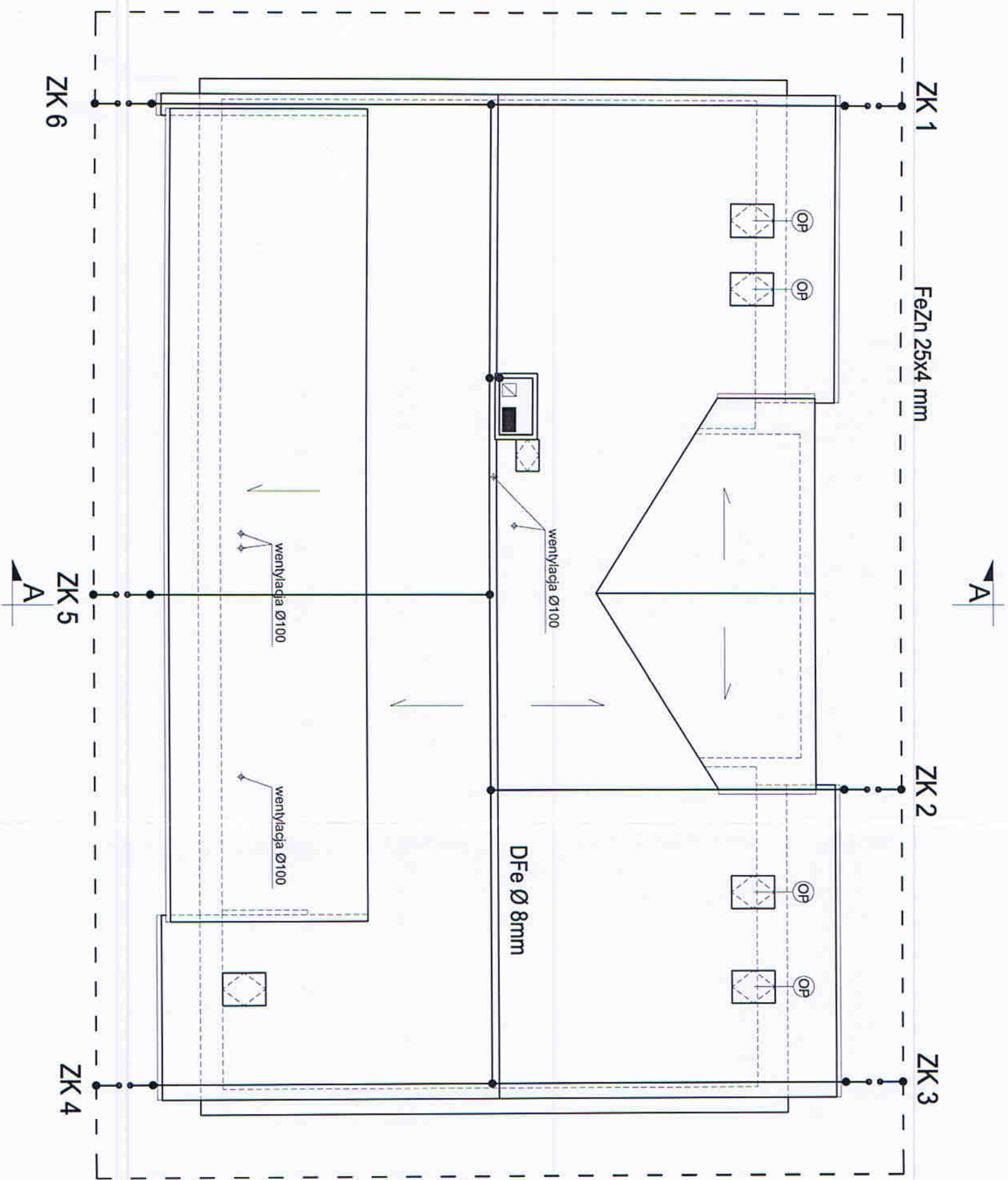
B
Ściana z płyt kartonowo-gipsowych na siłach metalowych

- ŚCIANY ISTNIEJĄCE
- ŚCIANY PROJEKTOWANE
- ZAMUROWANIA
- WYKUCIA



Uwaga!
Wymiary stolarki drzwiowej wg zestawienia stolarki.

Nazwa obiektu:	Urząd Gminy w Szulowie	Projektant:	inż. Tomasz Gajewski
Adres obiektu:	82-110 Szulowo, ul. Gdańska 55	Projektant:	WAM/0059/PW/OE/03
dz. nr:		Projektant:	inż. Janina Wrzesińska
Investor:	Urząd Gminy w Szulowie	Projektant:	1043/EU/86
ul. Gdańska 55, 82-110 Szulowo		Projektant:	
IV.2011r.		Projektant:	
Nr rysa	RZUT PODDASZA skala 1:100	Projektant:	
E-4	branża elektryczna	Projektant:	
Opracował:	inż. Sławomir Wojtyła	Projektant:	
Projektował:	inż. Tomasz Gajewski	Projektant:	
Sprawił:	inż. Janina Wrzesińska	Projektant:	



Uwaga!
Wymiary stolarki drzwiowej wg zestawienia stolarki.

Nazwa obiektu:	Urząd Gminy w Szulowie	Adres obiektu:	82-110 Szulowo, ul. Gdańska 55
Investor:	Urząd Gminy w Szulowie	ul. Gdańska 55, 82-110 Szulowo	
Nr projektu:	E-5	RZUT DACHU skala 1:100	
Opracował:	inż. i nazwisko, nr uprawnień	inż. i nazwisko, nr uprawnień	
Projektował:	inż. Tomasz Gajewski	WAM00591P/WOE03	
Sprawdził:	inż. Janina Wrzesińska	1043/EL/86	

Nr pom.	FUNKCJA POMIESZCZENIA	Pow. m ²	Pos. ccm.
0/1	Komunikacja	14,33	pos. ccm.
0/2	Pom. socjalne	6,61	terakota
0/3	Łazienka	2,45	terakota
0/4	Pom. gospodarcze	13,41	pos. ccm.
0/5	Pom. gospodarcze	13,68	pos. ccm.
0/6	Komunikacja	5,93	pos. ccm.
0/7	Magazyn	15,97	pos. ccm.
0/8	Archiwum	33,51	panele
0/9	Komunikacja	26,17	panele
0/10	Archiwum	38,00	panele
0/11	Skł. opał	21,30	pos. ccm.
0/12	Kolownia	21,84	pos. ccm.
Razem :		213,20m ²	

A
Ściana murowana z cegły pełnej,
od zewnątrz ocieplona styropianem gr. 10cm
od wewnątrz obłożona płytami kartonowo-gipsowymi.

SCIANY ISTNIEJĄCE
SCIANY PROJEKTOWANE
ZAMUROWANIA
WYKUCIA

Uwaga!
Wymiary stolarki drzwiowej wg zestawienia stolarki.

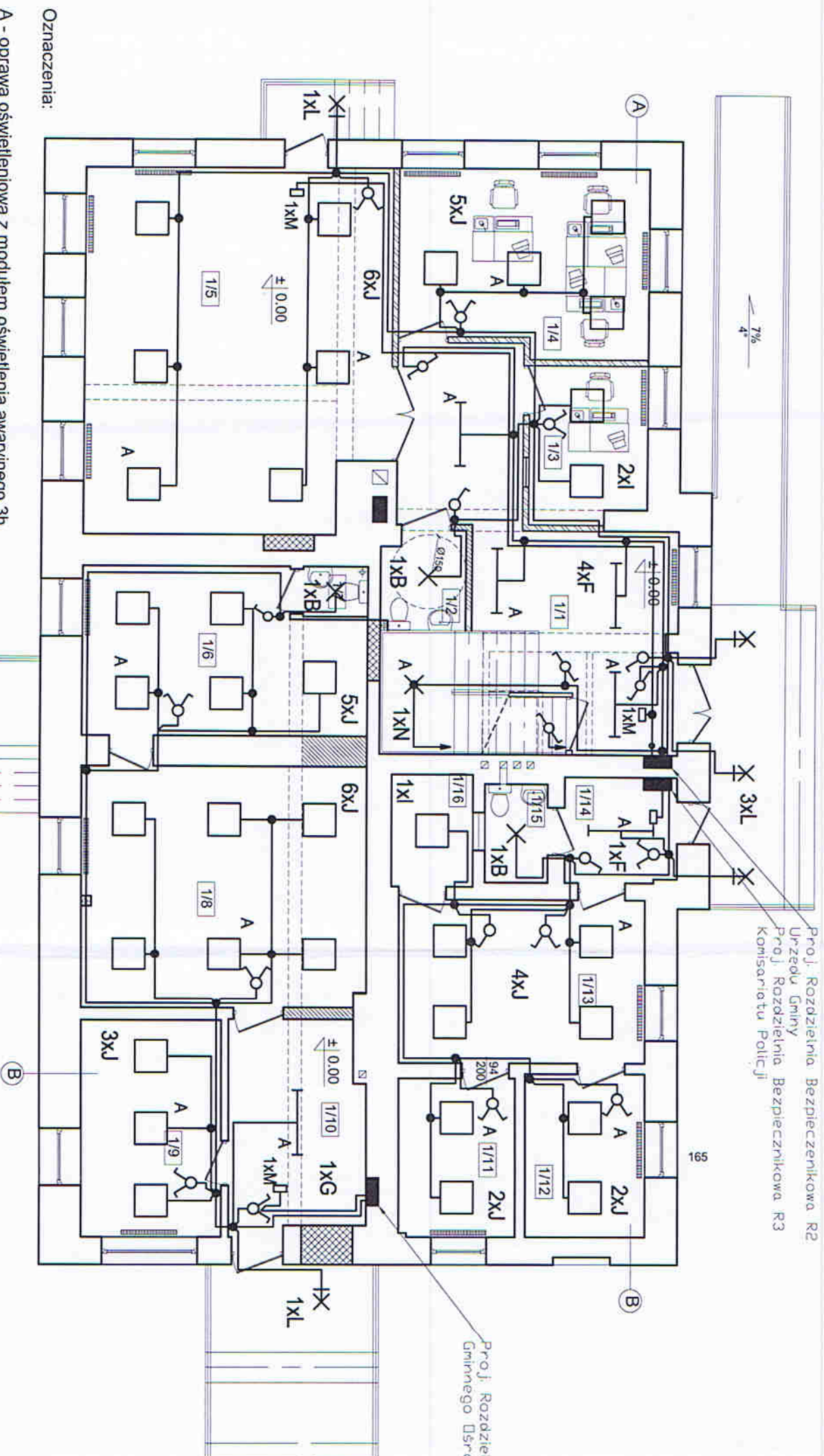
Nazwa obiektu:	Urząd Gminy w Szulowie
Adres obiektu:	REMONT I PRZEBUDOWA 82-110 Szulowo, ul. Gdańska 55
Investor:	Urząd Gminy w Szulowie ul. Gdańska 55, 82-110 Szulowo
Nr gpr:	RZUT PIWNIC skala 1:100
Opracował:	inż. i architekt, w uprawnieniach Sławomir Wołynia
Projektował:	inż. Tomasz Gajewski WAM00591PW0E03
Sprawił:	inż. Janina Wrzesińska 10431EL/86

- Oznaczenia:
- A - oprawa oświetleniowa z modułem oświetlenia awaryjnego 3h
 - B - oprawa oświetleniowa Philips FCW 196 2x18W
 - C - oprawa oświetleniowa Philips TCW 216 2x28W
 - D - oprawa oświetleniowa Philips TCW 216 2x36W
 - E - oprawa oświetleniowa Philips TCS 640 1x25W
 - F - oprawa oświetleniowa Philips TCS 640 1x28W
 - G - oprawa oświetleniowa Philips TCS 640 1x32W
 - H - oprawa oświetleniowa Philips TCS 640 3x14W
 - I - oprawa oświetleniowa Philips TCS 640 3x20W
 - J - oprawa oświetleniowa Philips TCS 640 4x14W
 - K - oprawa oświetleniowa Philips TCS 740 60W
 - L - oprawa oświetleniowa Philips HPS900 + ZWP900 70W
 - M - oprawa oświetleniowa ewakuacyjnego Philips PK 211
 - N - oprawa oświetleniowa Philips FBS 263 2x18W
 - O - oprawa oświetleniowa halogenowa 150W

Nr pom.	FUNKCJA POMIESZCZENIA	24,09	terakota
1/1	Komunikacja	3,33	terakota
1/2	wc dla niepełnosprawnych	7,36	panele
1/3	kasa	17,88	panele
1/4	pom. biurowe nr1	43,88	panele
1/5	Świełca	17,95	panele
1/6	Gminny Ośrodek Pomocy Społecznej	1,31	terakota
1/7	wc	27,83	panele
1/8	Gminny Ośrodek Pomocy Społecznej	12,25	panele
1/9	Gminny Ośrodek Pomocy Społecznej	11,29	terakota
1/10	korytarz	7,44	panele
1/11	Postarunek policyjny	16,31	panele
1/12	Postarunek policyjny	4,75	terakota
1/13	Postarunek policyjny	2,49	terakota
1/14	Postarunek policyjny	3,64	panele
1/15	wc		
1/16	Postarunek policyjny		

Razem: 209,24m2

Proj. Rozdziałnia Bezpiecznikowa R4
Gminnego Ośrodka Pomocy Społecznej



Oznaczenia:

- A - oprawa oświetleniowa z modulem oświetlenia awaryjnego 3h
- B - oprawa oświetleniowa Philips FCW 196 2x18W
- C - oprawa oświetleniowa Philips TCW 216 2x28W
- D - oprawa oświetleniowa Philips TCW 216 2x36W
- E - oprawa oświetleniowa Philips TCS 640 1x25W
- F - oprawa oświetleniowa Philips TCS 640 1x28W
- G - oprawa oświetleniowa Philips TCS 640 1x32W
- H - oprawa oświetleniowa Philips TCS 640 3x14W
- I - oprawa oświetleniowa Philips TCS 640 3x20W
- J - oprawa oświetleniowa Philips TCS 640 4x14W
- K - oprawa oświetleniowa Philips TCS 740 60W
- L - oprawa oświetleniowa Philips HPS900 + ZWP900 70W
- M - oprawa oświetleniowa ewakuacyjnego Philips PK 211
- N - oprawa oświetleniowa Philips FBS 263 2x18W
- O - oprawa oświetleniowa halogenowa 150W

Uwaga!
Wymiary stolarki drzwiowej wg zestawienia stolarki.

Nazwa obiektu:	Urząd Gminy w Szulowie
Adres obiektu:	REMONT I PRZEBUDOWA 82-110 Szulowo, ul. Gdańska 55
Investor:	d2, nr
Wzrost:	Urząd Gminy w Szulowie ul. Gdańska 55, 82-110 Szulowo
E-7	RZUT PARTERU skala 1:100 branża elektryczna
Opracował:	Inż. Inżynier, nr uprawnień Sławomir Wojtyła
Projektował:	inż. Tomasz Gajewski WAM0059/PW/OE/03
Sprawdził:	inż. Jolanta Wzrzesńska 1043/E/L86

RZUT PARTERU skala 1:100

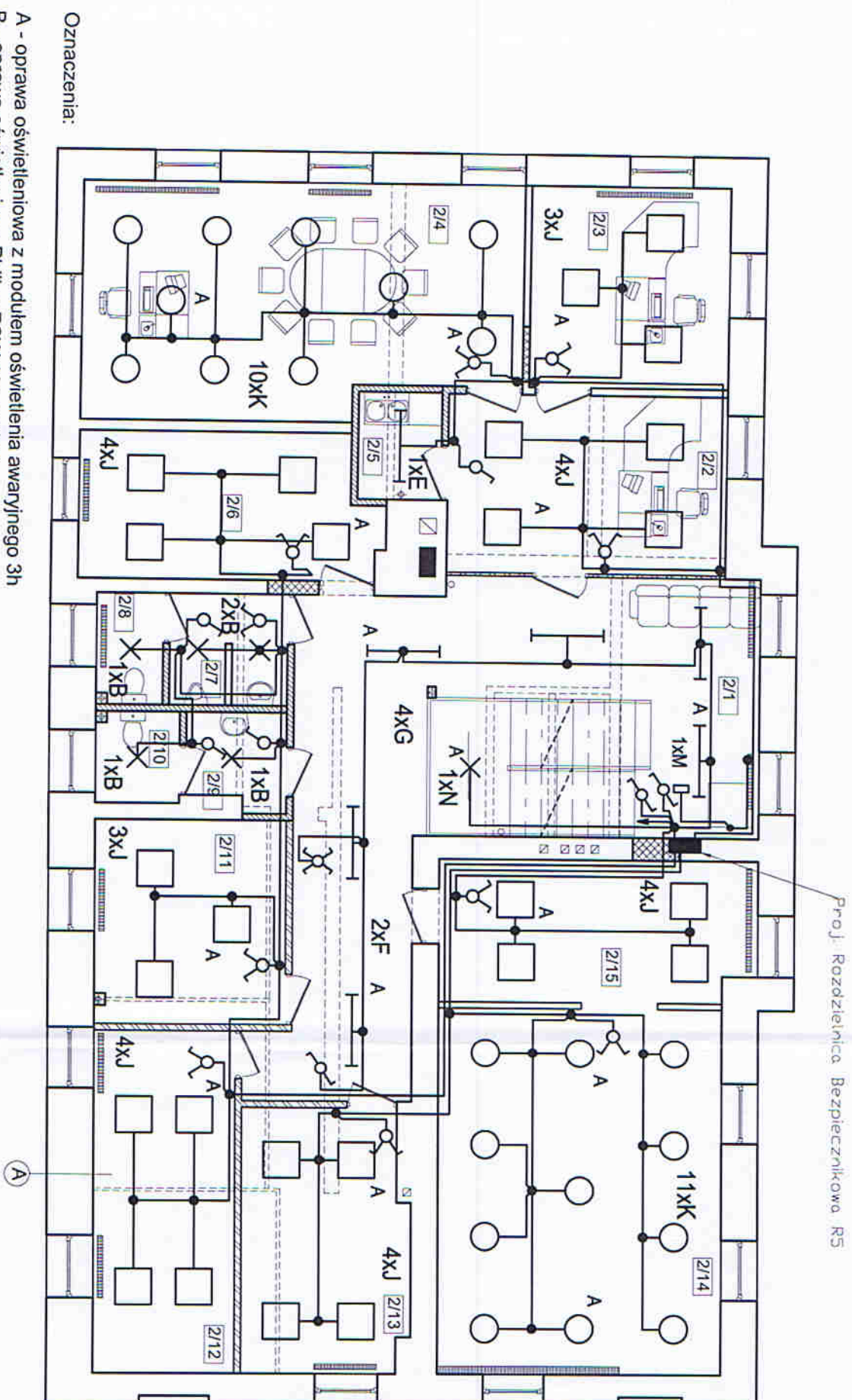
Nr pom.	FUNKCJA POMIESZCZENIA	Pow. Podłoga
2/1	Komunikacja	47,29 terakota
2/2	sekretariat	16,31 panele
2/3	pom. sekretarz	13,03 panele
2/4	pom. Wójta	32,31 panele
2/5	pom. socjalna	2,91 panele
2/6	pom. biurowe nr 2	13,90 panele
2/7	wc męski - przedsiłonek	4,14 terakota
2/8	wc męski	2,42 terakota
2/9	wc damski - przedsiłonek	2,97 terakota
2/10	wc damski	2,49 terakota
2/11	pom. biurowe nr 3	12,44 panele
2/12	pom. biurowe nr 4	15,79 panele
2/13	pom. biurowe nr 5	14,08 panele
2/14	Urząd Stanu Cywilnego	33,96 panele
2/15	Urząd Stanu Cywilnego	14,49 panele
Razem :		228,53m ²

Ściana murowana z cegły pełnej,
od zewnątrz ocieplona styropianem gr. 10cm
od wewnątrz obłożona płytami kartonowo-gipsowymi,



Nazwa obiektu:	Urząd Gminy w Szulowiu REMONT I PRZEBUDOWA		
Adres obiektu:	82-110 Szulowo, ul. Gdańska 55		
Wzrost:	dz. nr		
Investor:	Urząd Gminy w Szulowiu ul. Gdańska 55, 82-110 Szulowo		
Wzrost:	IV/2011r.		
E-8	RZUT PIĘTRA skala 1:100 branża: elektryczna		
Opis:	Inne informacje nt. urządzenia		
Opis:	Stanowisko Wojtyła		
Opis:	Podpis		
Projektant:	inż. Tomasz Gałęski WAM0039/PW/OE/03		
Wzrost:	inż. Janina Wrzesińska 1043/EJL/86		

Uwaga!
Wymiary stolarki drzwiowej wg zestawienia stolarki.

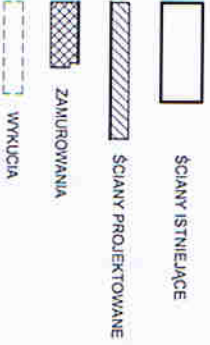


- A -oprawa oświetleniowa z modułem oświetlenia awaryjnego 3h
- B -oprawa oświetleniowa Philips FCW 196 2x18W
- C -oprawa oświetleniowa Philips TCW 216 2x28W
- D -oprawa oświetleniowa Philips TCW 216 2x36W
- E -oprawa oświetleniowa Philips TCS 640 1x25W
- F -oprawa oświetleniowa Philips TCS 640 1x28W
- G -oprawa oświetleniowa Philips TCS 640 1x32W
- H -oprawa oświetleniowa Philips TCS 640 3x14W
- I -oprawa oświetleniowa Philips TCS 640 3x20W
- J -oprawa oświetleniowa Philips TCS 640 4x14W
- K -oprawa oświetleniowa Philips TCS 740 60W
- L -oprawa oświetleniowa Philips HPS900 + ZWP900 70W
- M -oprawa oświetleniowa ewakuacyjnego Philips PK 211
- N -oprawa oświetleniowa Philips FBS 263 2x18W
- O -oprawa oświetleniowa halogenowa 150W

Nr. pom.	FUNKCJA POMIESZCZENIA	Pow. m ²	Podłoga
3/1	Komunikacja	46,94	terakota
3/2	pom. biurowe nr 6	48,74	panele
3/3	pom. biurowe nr 7	27,04	panele
3/4	wc - przedsiónek	2,51	terakota
3/5	wc	4,55	terakota
3/6	pom. gospodarcze	8,29	terakota
3/7	pom. biurowe nr 8	20,27	panele
3/8	pom. biurowe nr 9	10,43	panele
3/9	pom. biurowe nr 10	45,95	panele
3/10	pom. biurowe nr 11	17,72	panele
Razem :		232,44m ²	

A
Ściana murowana z cegły pełnej,
od zewnątrz ocieplona styropianem gr. 10cm,
od wewnątrz obłożona płytami kartonowo-gipsowymi.

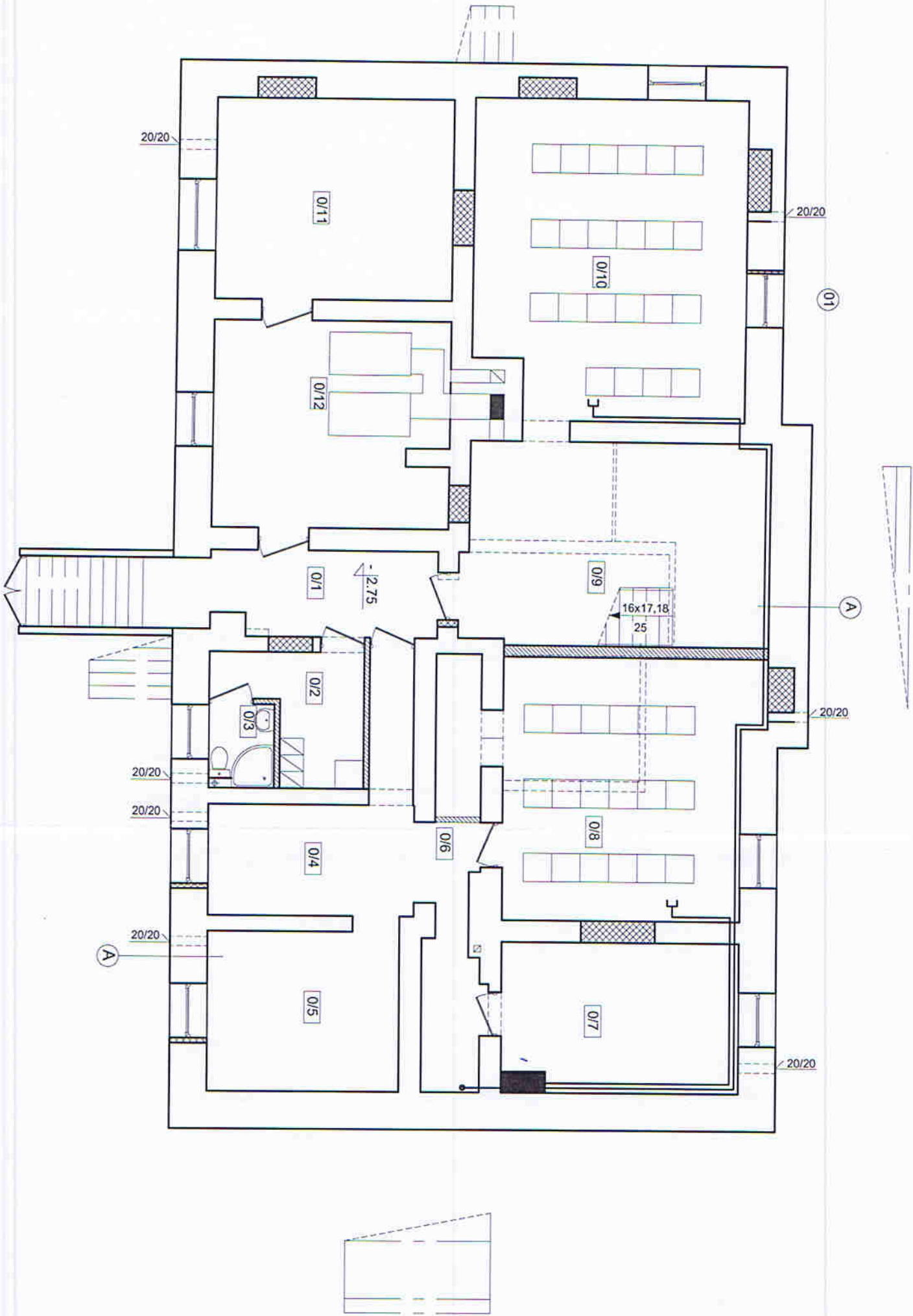
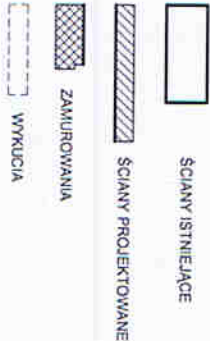
B
Ściana z płyt kartonowo-gipsowych na stelażu metalowym



Nazwa obiektu:	Urząd Gminy w Szulowie
Adres obiektu:	82-110 Szulowo, ul. Gdańska 55
Investor:	Urząd Gminy w Szulowie
Nr. rys.:	RZUT PODDASZA skala 1:100
Opracował:	inż. Sławomir Wołynia
Projektował:	inż. Tomasz Gajewski
Sprawił:	inż. Janina Wrzesińska

Nr pom.	FUNKCJA POMIESZCZENIA	Pow. m ²	Podłoga
0/1	Komunikacja	14,33	pos. cem.
0/2	Pom. socjalne	6,61	terakota
0/3	Łazienka	2,45	terakota
0/4	Pom. gospodarcze	13,41	pos. cem.
0/5	Pom. gospodarcze	13,68	pos. cem.
0/6	Komunikacja	5,93	pos. cem.
0/7	Magazyn	15,97	pos. cem.
0/8	Archiwum	33,51	panele
0/9	Komunikacja	26,17	panele
0/10	Archiwum	38,00	panele
0/11	Skł. opał	21,30	pos. cem.
0/12	Kolownia	21,84	pos. cem.
Razem :		213,20m ²	

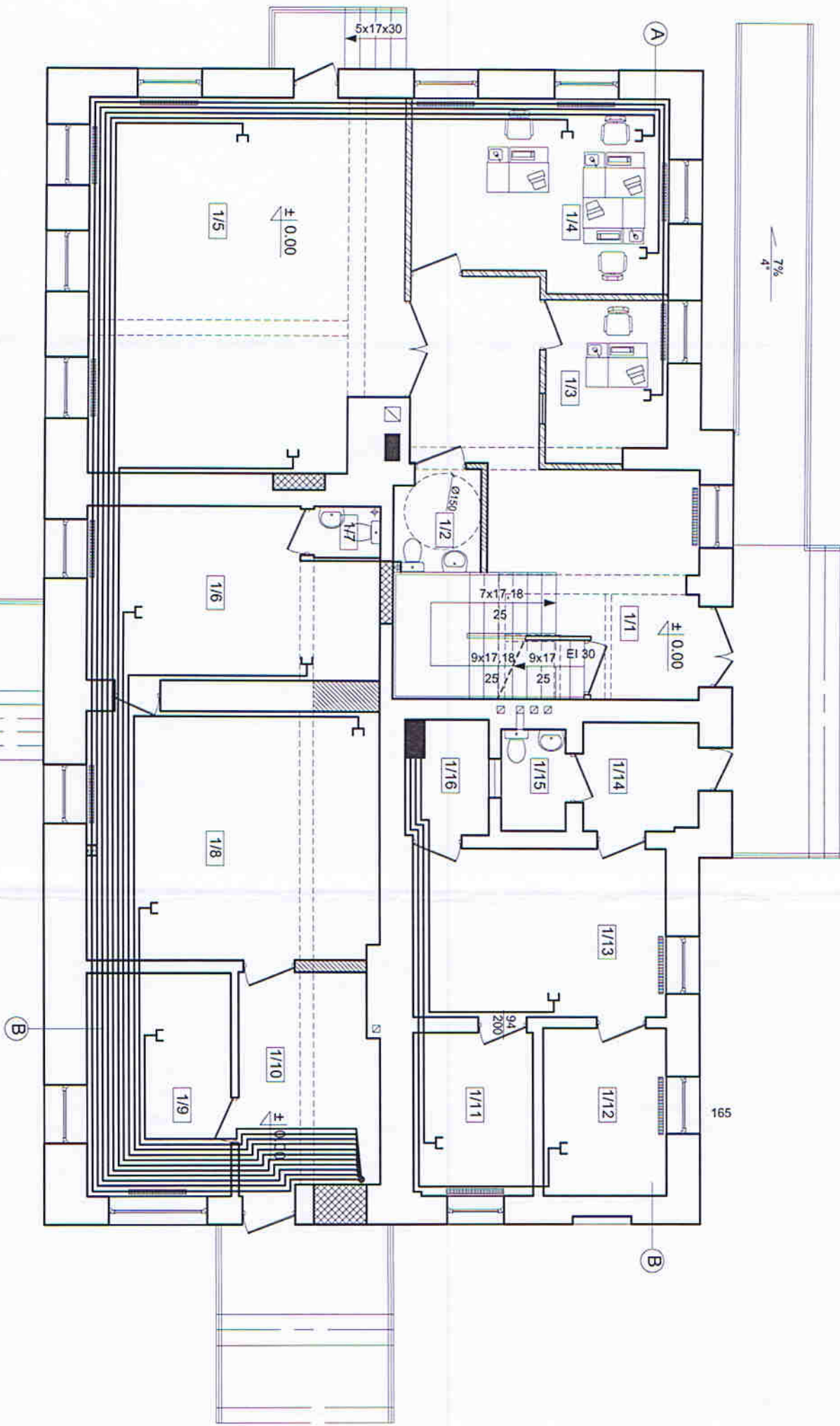
A
Ściana murowana z cegły pełnej,
od zewnątrz ocieplona styropianem gr. 10cm
od wewnątrz obłożona płytami kartonowo-gipsowymi.



Uwaga!
Wymiary stolarki drzwiowej wg zestawienia stolarki.

Nazwa obiektu:	Urząd Gminy w Szulowie
Adres obiektu:	82-110 Szulowo, ul. Gdańska 55
Investor:	Urząd Gminy w Szulowie ul. Gdańska 55, 82-110 Szulowo
Nr projektu:	E-10
Opracował:	Stanisław Wojtyła
Projektował:	inż. Tomasz Gajewski WAM0059IPW/OE03
Sprawił:	inż. Janina Wrzesińska 1043/EL/86

Nr pom.	FUNKCJA POMIESZCZENIA	Pow. użytkowa	Podłoga
1/1	Komunikacja	24,09	terakota
1/2	wc dla niepełnosprawnych	3,33	terakota
1/3	kasa	7,36	panele
1/4	pom. biurowe nr1	17,88	panele
1/5	Świełca	43,88	panele
1/6	Gminny Ośrodek Pomocy Społecznej	17,95	panele
1/7	wc	1,31	terakota
1/8	Gminny Ośrodek Pomocy Społecznej	27,83	panele
1/9	Gminny Ośrodek Pomocy Społecznej	12,25	panele
1/10	korytarz	11,29	terakota
1/11	Posturunek policji	7,44	panele
1/12	Posturunek policji	7,44	panele
1/13	Posturunek policji	16,31	panele
1/14	Posturunek policji	4,75	terakota
1/15	wc	2,49	terakota
1/16	Posturunek policji	3,64	panele
Razem :		209,24m ²	



A
Ściana murowana z cegły pełnej,
od zewnątrz ocieplona styropianem gr. 10cm,
od wewnątrz obłożona płytami kartonowo-gipsowymi.

- ŚCIANY ISTNIEJĄCE
- ▨ ŚCIANY PROJEKTOWANE
- ▤ ZAMUROWANIA
- ▧ ŚCIANA PRZESZKLONIANA Z PROFILI METALOWYCH
- ▩ WYKUCIA

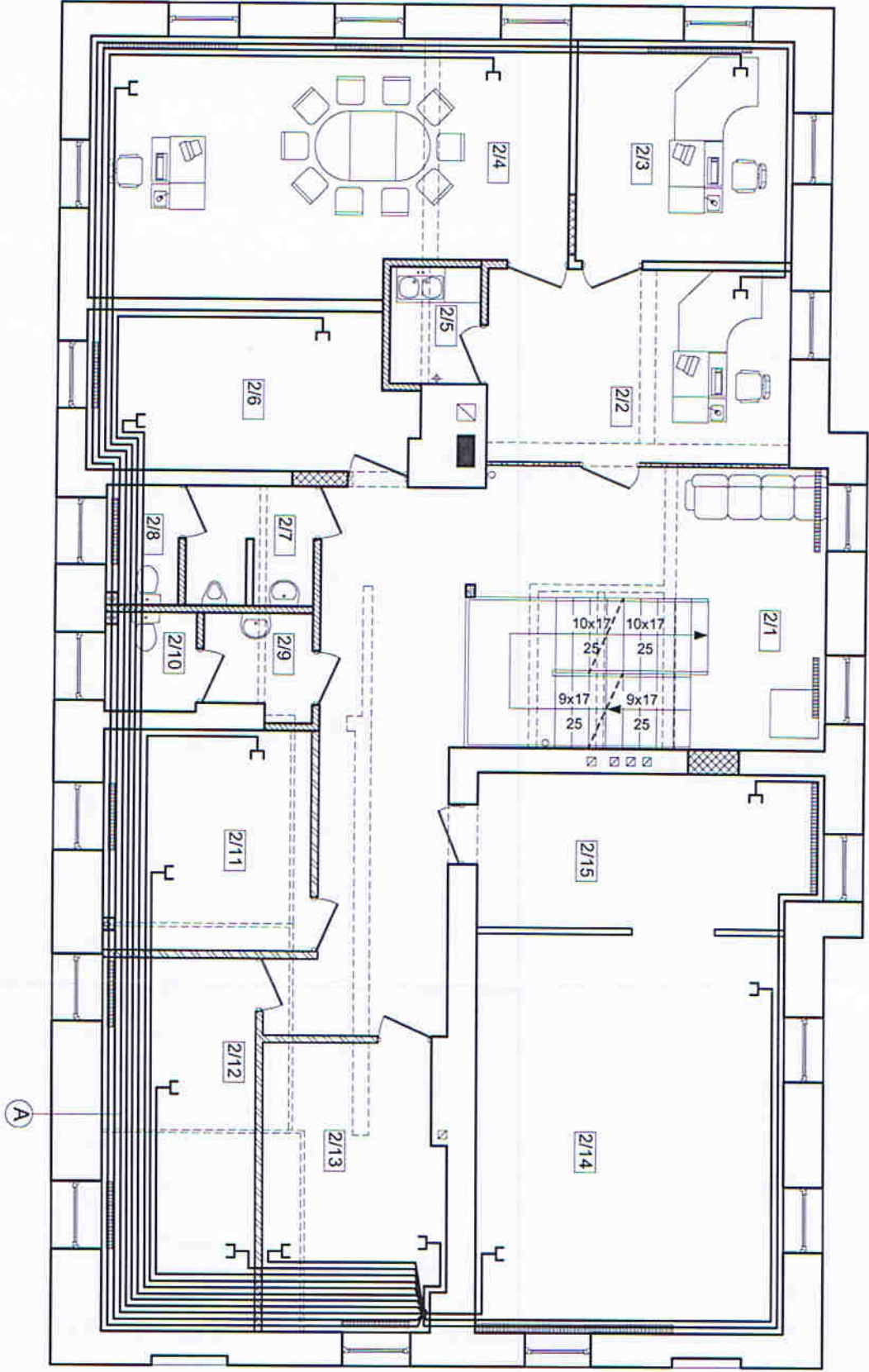
Nazwa obiektu:	Urząd Gminy w Sztutowie
Adres obiektu:	82-110 Sztutowo, ul. Gdańska 55
Investor:	Urząd Gminy w Sztutowie ul. Gdańska 55, 82-110 Sztutowo
Nr projektu:	E-11
Opracował:	inż. Sławomir Wołynia
Projektował:	inż. Tomasz Gajewski WAM0059PW0E03
Sprawił:	inż. Jolanta Wzrostowska 1043/EL/86
Podpis:	

Uwaga!
Wymiary stolarki drzwiowej wg zestawienia stolarki.

Nr pom.	FUNKCJA POMIESZCZENIA	Pow. podłogowa
2/1	Komunikacja	47,29
2/2	sekretnariat	16,31
2/3	pom. sekretarza	13,03
2/4	pom. Wójta	32,31
2/5	pom. socjalne	2,91
2/6	pom. biurowe nr 2	13,90
2/7	wc męski - przedsiónek	4,14
2/8	wc męski	2,42
2/9	wc damski - przedsiónek	2,97
2/10	wc damski	2,49
2/11	pom. biurowe nr 3	12,44
2/12	pom. biurowe nr 4	15,79
2/13	pom. biurowe nr 5	14,08
2/14	Urząd Stanu Cywilnego	33,96
2/15	Urząd Stanu Cywilnego	14,49
Razem :		228,53m2

A
Ściana murowana z cegły pełnej,
od zewnątrz ocieplona styropianem gr. 10cm
od wewnątrz obłożona płytami kartonowo-gipsowymi,

- ŚCIANY ISTNIEJĄCE
- ŚCIANY PROJEKTOWANE
- ZAMUROWANIA
- ŚCIANA PRZESZKŁONA Z PROFILU METALOWYCH
- WYKUCIA



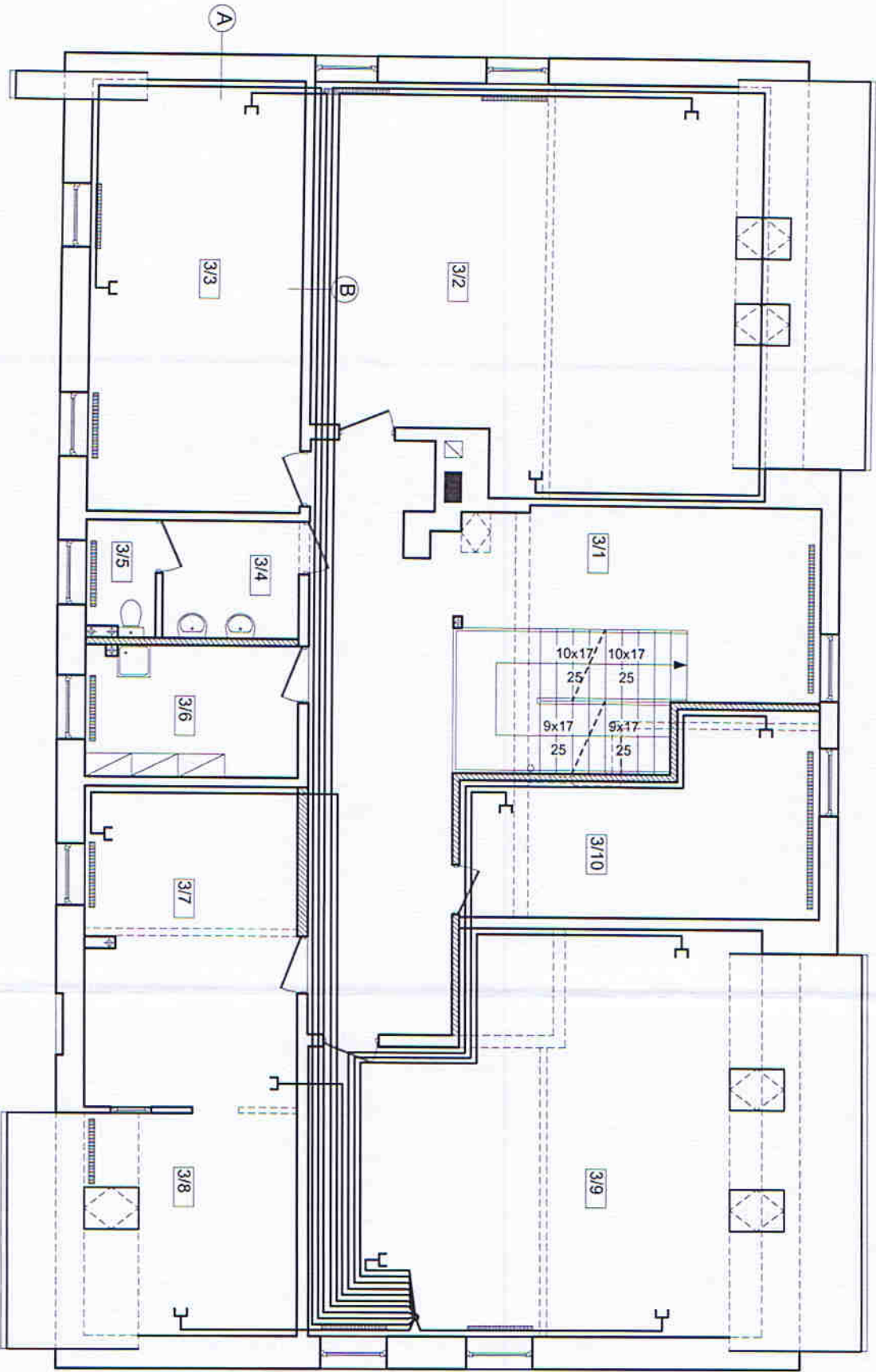
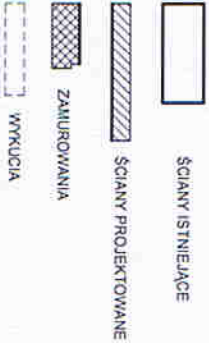
Uwaga!
Wymiary stolarki drzwiowej wg zestawienia stolarki.

Nazwa obiektu:	Urząd Gminy w Szulowie
Adres obiektu:	82-110 Szulowo, ul. Gdańska 55
dz. nr	
Investor:	Urząd Gminy w Szulowie
ul. Gdańska 55, 82-110 Szulowo	Data: IV 2011r.
Nr rys. E-12	RZUT PIĘTRA skala 1:100
Opracował:	Stawomir Wołynia
Projektował:	inż. Tomasz Gałęwski WAM/0059/PW/OE/03
Sprawił:	inż. Janina Wrzesińska 1043/EL/86

Nr pom.	FUNKCJA POMIESZCZENIA	Pow. m ²	Podłoga
3/1	Komunikacja	46,94	terakota
3/2	pom. biurow nr 6	48,74	panele
3/3	pom. biurow nr 7	27,04	panele
3/4	wc - przedsiónek	2,51	terakota
3/5	wc	4,55	terakota
3/6	pom. gospodarcze	8,29	terakota
3/7	pom. biurow nr 8	20,27	panele
3/8	pom. biurow nr 9	10,43	panele
3/9	pom. biurow nr 10	45,95	panele
3/10	pom. biurow nr 11	17,72	panele
Razem :		232,44m ²	

A
Ściana murowana z cegły pełnej,
od zewnątrz ocieplona styropianem gr. 10cm,
od wewnątrz obłożona płytami kartonowo-gipsowymi.

B
Ściana z płyt kartonowo-gipsowych na stelażu metalowym

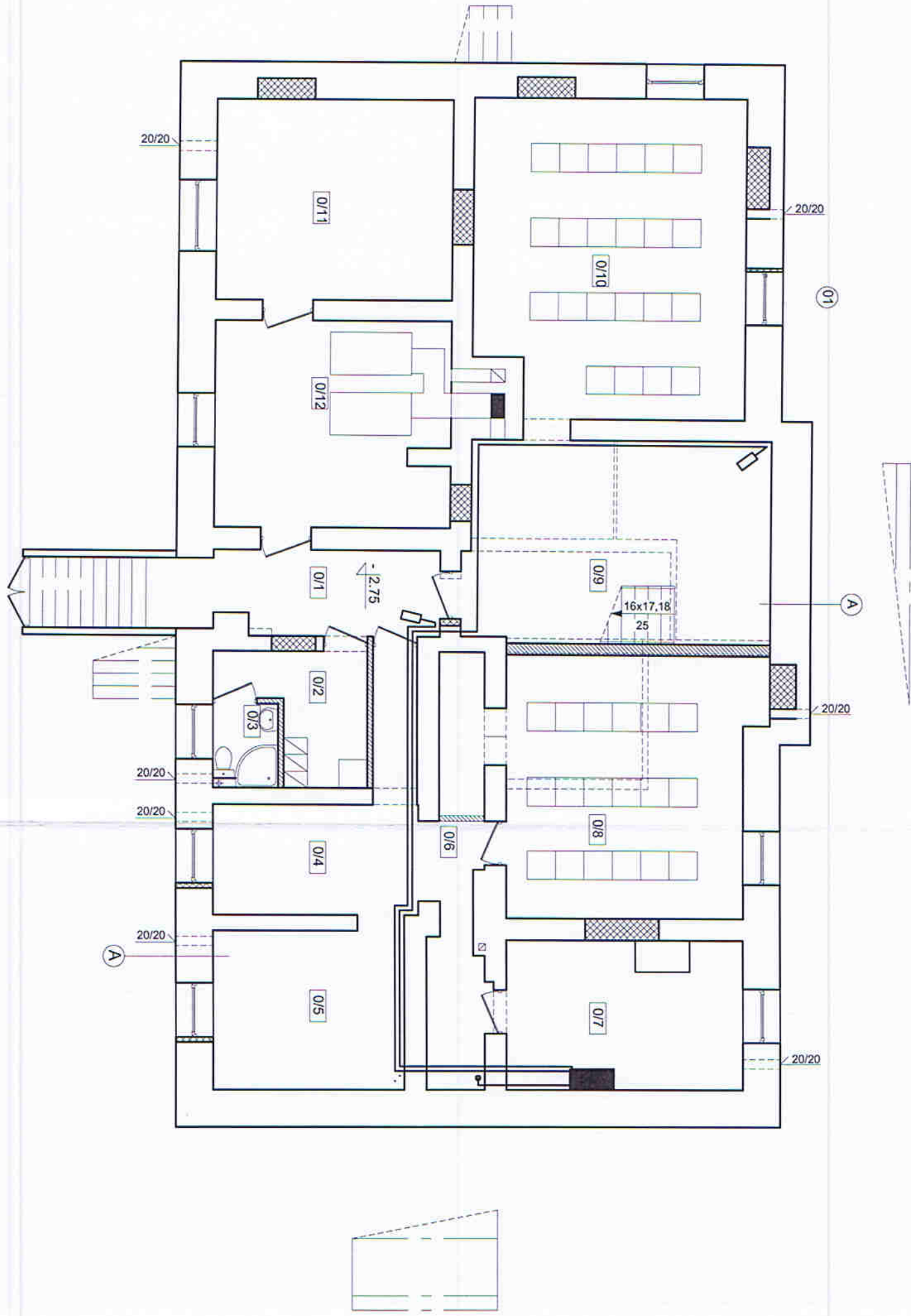
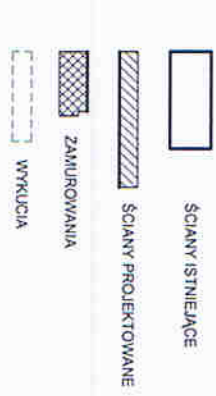


Uwaga!
Wymiary stolarki drzwiowej wg zestawienia stolarki.

Nazwa obiektu:	Urząd Gminy w Szulowie	Adres obiektu:	82-110 Szulowo, ul. Gdańska 55
Inwestor:	Urząd Gminy w Szulowie	ul. Gdańska 55, 82-110 Szulowo	
Nr. rys.	E-13	RZUT PODDASZA skala 1:100	
Opracował:	Intek i inżynieria, nr uprawnień Sławomir Wołynia	Podpis:	
Projektował:	inż. Tomasz Gajowski WAM0059/PWDE/03		
Sprawił:	inż. Jolanta Wrońska 1043EL/86		

Nr pom.	FUNKCJA POMIESZCZENIA	Pow. m ²	Podłoga
0/1	Komunikacja	14,33	pos. cem.
0/2	Pom. socjalne	6,61	terakota
0/3	Łazienka	2,45	terakota
0/4	Pom. gospodarcze	13,41	pos. cem.
0/5	Pom. gospodarcze	13,68	pos. cem.
0/6	Komunikacja	5,93	pos. cem.
0/7	Magazyn	15,97	pos. cem.
0/8	Archiwum	33,51	panele
0/9	Komunikacja	26,17	panele
0/10	Archiwum	38,00	panele
0/11	Skł. opału	21,30	pos. cem.
0/12	Kotłownia	21,84	pos. cem.
Razem :		213,20m ²	

A
Ściana murowana z cegły pełnej,
od zewnątrz ocieplona styropianem gr. 10cm
od wewnątrz obłożona płytami kartonowo-gipsowymi,



Uwaga!
Wymiary stolarki drzwiowej wg zestawienia stolarki.

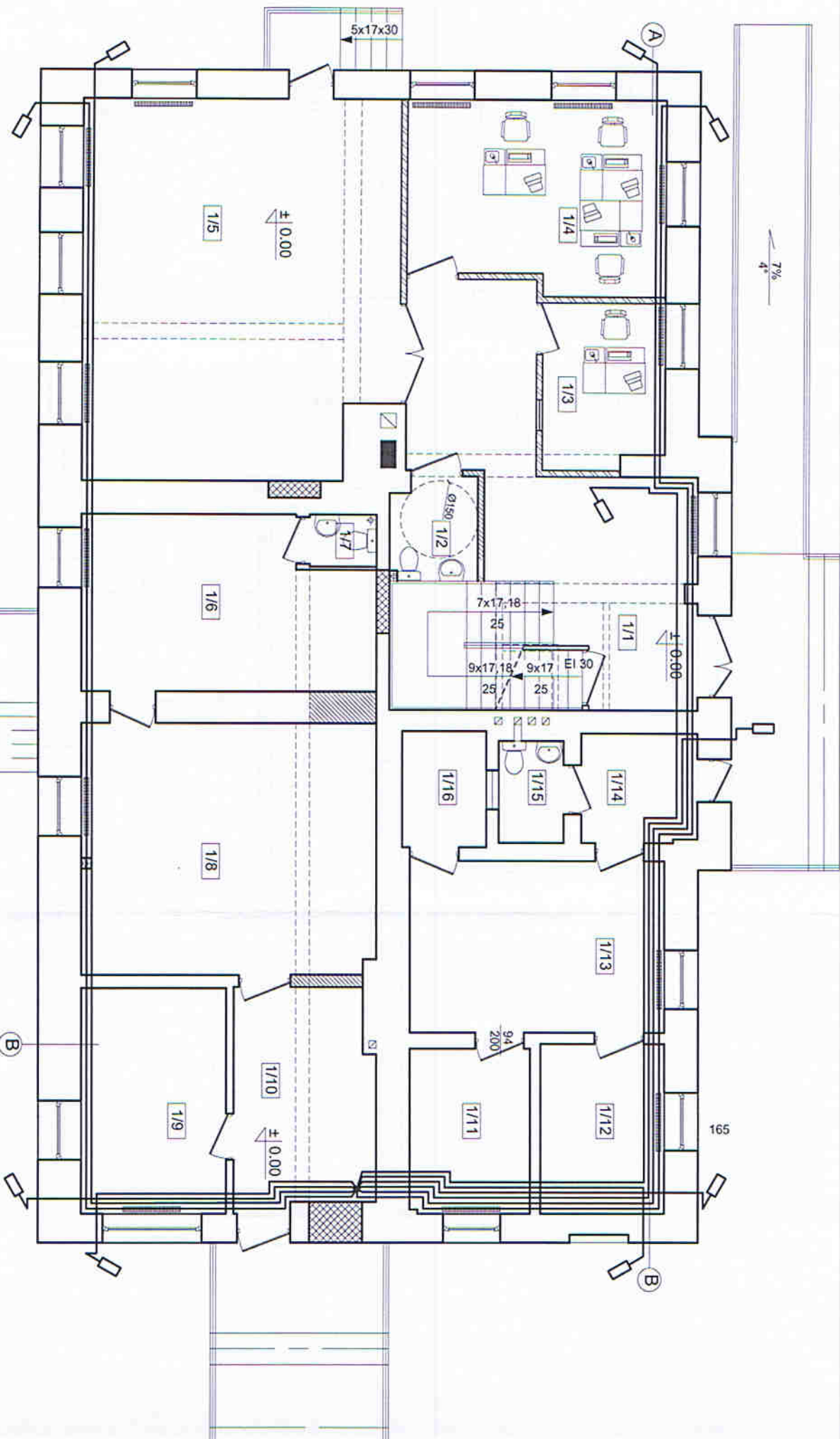
Nazwa obiektu:	Urząd Gminy w Szulowie	
Adres obiektu:	82-110 Szulowo, ul. Gdańska 55	
Investor:	Urząd Gminy w Szulowie	
Wzrost:	ul. Gdańska 55, 82-110 Szulowo	
Wzrost:	RZUT PIWNIC skala 1:100	
Opis:	linia i nazwa, nr uprawnień	
Projektant:	inż. Tomasz Gajowski	
Wzrost:	WAM/0059/PWO/E03	
Sprawdził:	inż. Janina Wzrostowska	

Nr pom.	FUNKCJA POMIESZCZENIA	Pow. m ²	Podłoga
1/1	Komunikacja	24,09	terakota
1/2	wc dla niepełnosprawnych	3,33	terakota
1/3	kasa	7,36	panele
1/4	pom. biurowe nr1	17,88	panele
1/5	Świetlica	43,88	panele
1/6	Gminny Ośrodek Pomocy Społecznej	17,95	panele
1/7	wc	1,31	terakota
1/8	Gminny Ośrodek Pomocy Społecznej	27,83	panele
1/9	Gminny Ośrodek Pomocy Społecznej	12,25	panele
1/10	korytarz	11,29	terakota
1/11	Posternunek policji	7,44	panele
1/12	Posternunek policji	7,44	panele
1/13	Posternunek policji	16,31	panele
1/14	Posternunek policji	4,75	terakota
1/15	wc	2,49	terakota
1/16	Posternunek policji	3,64	panele
Razem :		209,24m ²	

A
Ściana murowana z cegły pełnej,
od zewnątrz ocieplona styropianem gr.10cm,
od wewnątrz obłożona płytami kartonowo-gipsowymi,

- ŚCIANY ISTNIEJĄCE
- ŚCIANY PROJEKTOWANE
- ZAMUROWANIA
- ŚCIANA PRZESZKŁONA Z PROFILU METALOWYCH
- WYKUCIA

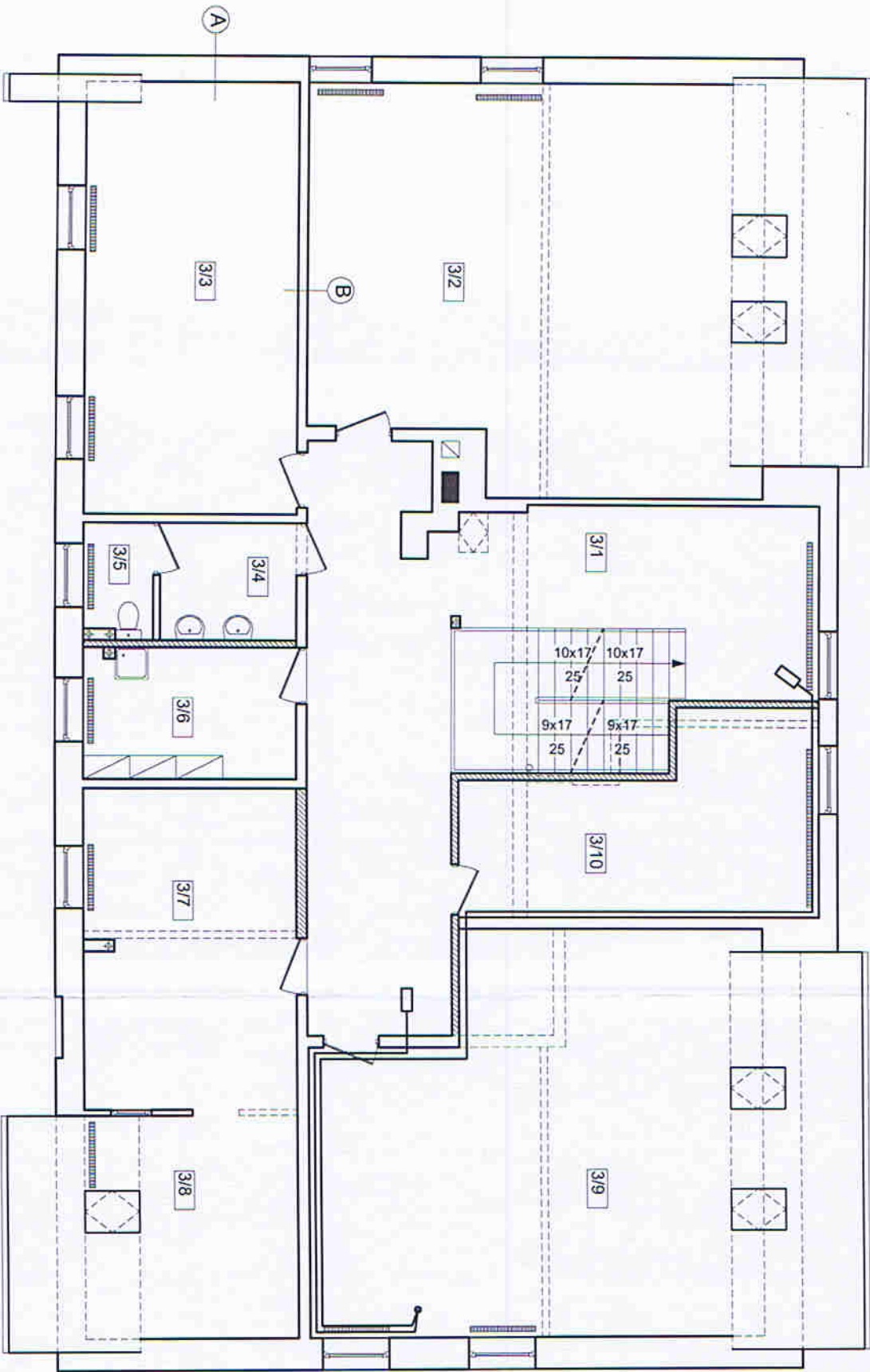
Nazwa obiektu	Urząd Gminy w Szulowie
Adres obiektu	REMONT I PRZEBUDOWA 82-110 Szulowo, ul. Gdańska 55
Investor	Urząd Gminy w Szulowie ul. Gdańska 55, 82-110 Szulowo
Nr. gpr	E-15
tytuł	RZUT PARTERU skala 1:100
Opracował	Inż. Jarosław, inż. uprawnień Sławomir Wojtyła
Projektował	Inż. Tomasz Gajewski WAM0059/PWOE03
Sprawił	Inż. Jolanta Wrzesińska 1043JEL/86



Uwaga!
Wymiary stolarki drzwiowej wg zestawienia stolarki.

Nr pom.	FUNKCJA POMIESZCZENIA	Pow. podłoga m ²	terakota
3/1	Komunikacja	46,94	terakota
3/2	pom. biurowe nr 6	48,74	panele
3/3	pom. biurowe nr 7	27,04	panele
3/4	wc - przedsiónek	2,51	terakota
3/5	wc	4,55	terakota
3/6	pom. gospodarcze	8,29	terakota
3/7	pom. biurowe nr 8	20,27	panele
3/8	pom. biurowe nr 9	10,43	panele
3/9	pom. biurowe nr 10	45,95	panele
3/10	pom. biurowe nr 11	17,72	panele

Razem : 232,44m2

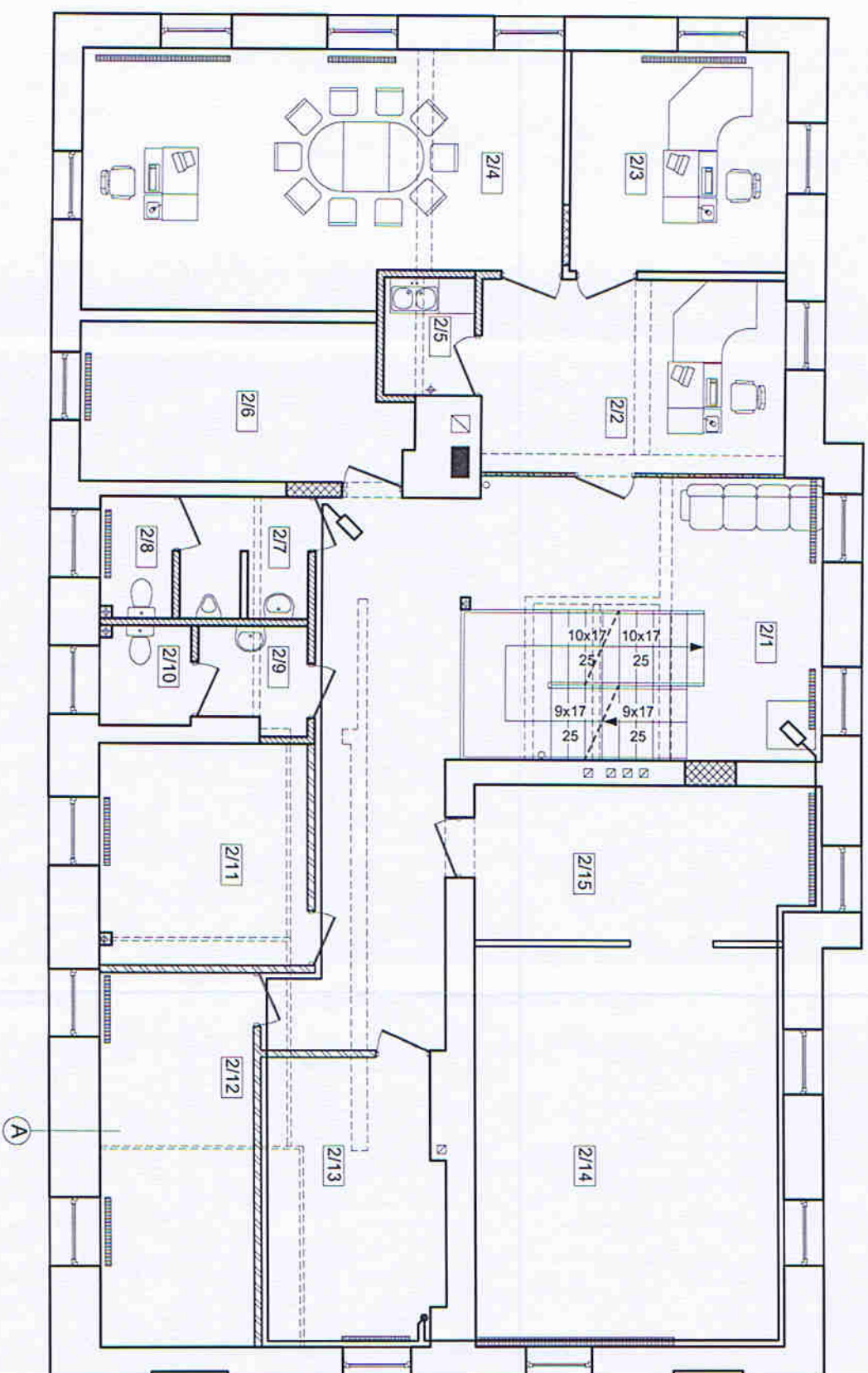


Uwaga!
Wymiary stolarki drzwiowej wg zestawienia stolarki.


Nazwa obiektu:	Urząd Gminy w Szulinie	REMONT I PRZEBUDOWA
Adres obiektu:	82-110 Szulinowo, ul. Gdańska 55	DZ. nr
Investor:	Urząd Gminy w Szulinie	ul. Gdańska 55, 82-110 Szulinowo
Nr rysu:	E-17	RZUT PODDASZA skala 1:100
Opracował:	inż. Sławomir Wojtyła	Przebieg
Projektował:	inż. Tomasz Gajewski	WAM00531P/WOEO3
Sprawił:	inż. Janina Wrzesińska	1043/EU/86

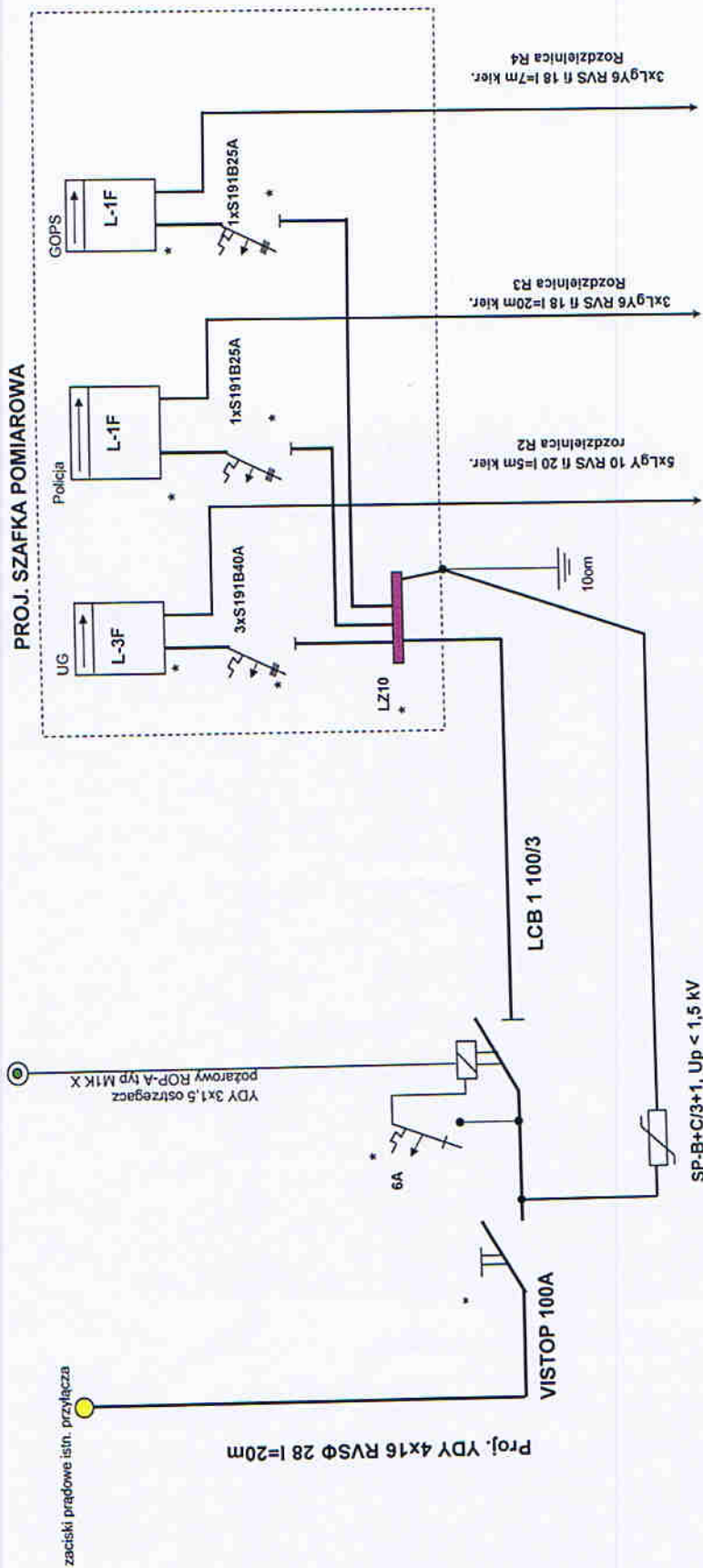
Nr pom.	FUNKCJA POMIESZCZENIA	Pop. Pom. Dwor. (m ²)	Podoba (m ²)
2/1	Komunikacja	47,29	terakota
2/2	sekretariat	16,31	panele
2/3	pom. sekretarz	13,03	panele
2/4	pom. Wójtka	32,31	panele
2/5	pom. socjalne	2,91	panele
2/6	pom. biurowe nr 2	13,90	panele
2/7	wc męski - przedsiónek	4,14	terakota
2/8	wc męski	2,42	terakota
2/9	wc damski - przedsiónek	2,97	terakota
2/10	wc damski	2,49	terakota
2/11	pom. biurowe nr 3	12,44	panele
2/12	pom. biurowe nr 4	15,79	panele
2/13	pom. biurowe nr 5	14,08	panele
2/14	Urząd Stanu Cywilnego	33,96	panele
2/15	Urząd Stanu Cywilnego	14,49	panele
Razem :		228,53m ²	

Ściana murowana z cegły pełnej,
od zewnątrz ocieplona styropianem gr. 10cm
od wewnątrz obłożona płytami kartonowo-gipsowymi.



Uwaga!
Wymiary stolarki drzwiowej wg zestawienia stolarki.

Nazwa obiektu:	Urząd Gminy w Szulowiu REMONT I PRZEBUDOWA		
Adres obiektu:	82-110 Szulow, ul. Gdanska 55 dz. nr		
Investor:	Urząd Gminy w Szulowiu ul. Gdanska 55, 82-110 Szulowo		
Nr rys. E-16	RZUT PIĘTRA skala 1:100 <i>brutto, bezdługożna</i>		
Opracował:	inż. J. Kozłowski, inż. J. Kozłowski	Podpis: 	
Projektował:	inż. Tomasz Gajewski WAM.0059/PV/OE/03		
Sprawdził:	inż. Janna Wziesinska 1043/EU/86		

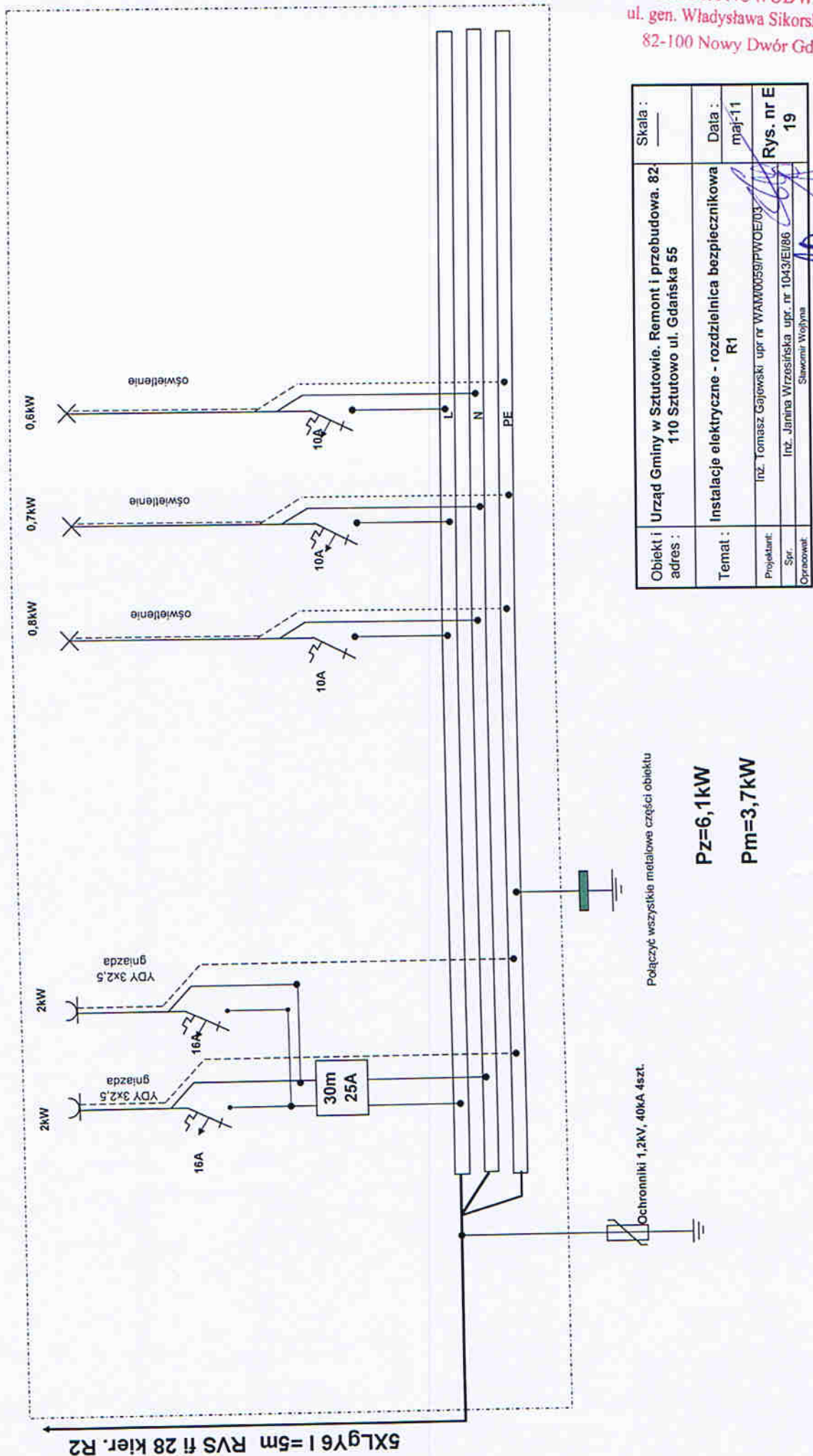


* URZĄDZENIA PRZYSTOSOWANE DO OPIŁOMBOWANIA

SCHEMAT IDEOWY UKŁADU POŁĄCZEŃ

Obiekt i adres :	Urząd Gminy w Sztutowie. Remont i przebudowa. 82-110 Sztutowo ul. Gdańska 55	Skala :	
Temat :	Instalacje elektryczne - rozdzielnica pomiarowa	Data :	maj-11
Projektant:	Inż. Tomasz Gajewski upr nr WAM/0059/PWOE/03	Rys. nr	18
Sprawdzający	Inż. Janina Wrzesińska upr nr 043/E/86		
Dziatował:	Sławomir Wojtyła		

PROJEKTOWANA ROZDZIELNIA BEZPIECZNIKOWA R1



Szafka pomiarowa
5xLgY 10 l=20m RVS fi 28 kir.

FR63A

11,4kW
R5
5xLgY6 l=5m
RVS fi 28 kir.
FR40A

3,7kW
R1
5xLgY6 l=5m
RVS fi 28 kir.
FR40A

6,9kW
RK
5xLgY6 l=30m
RVS fi 28 kir.
FR40A

0,5kW
odwlekanie
zasilanie awaryjne
6A

0,8kW
odwlekanie
10A

1,1kW
10A

2kW
YDY 3x2,5 gniazda
16A

2kW
YDY 3x2,5 gniazda
16A

30mA
25A

Objekt i adres:	Urząd Gminy w Sztutowie, Remont i przebudowa. 82 110 Sztutowo ul. Gdańska 55	Skala _____ Datę: _____
Tema:	Instalacje elektryczne - rozdzielnica bezpiecznikowa R2	Rys. nr: ES201 Miejscowość i data: _____
Projektant: Sprawdzający: Opisujący:		
	Int. Janina Wyszowska upr. nr 104WE/098 Sztutowo Wielkop.	

P_Z=6,4kW
P_m=3,9kW

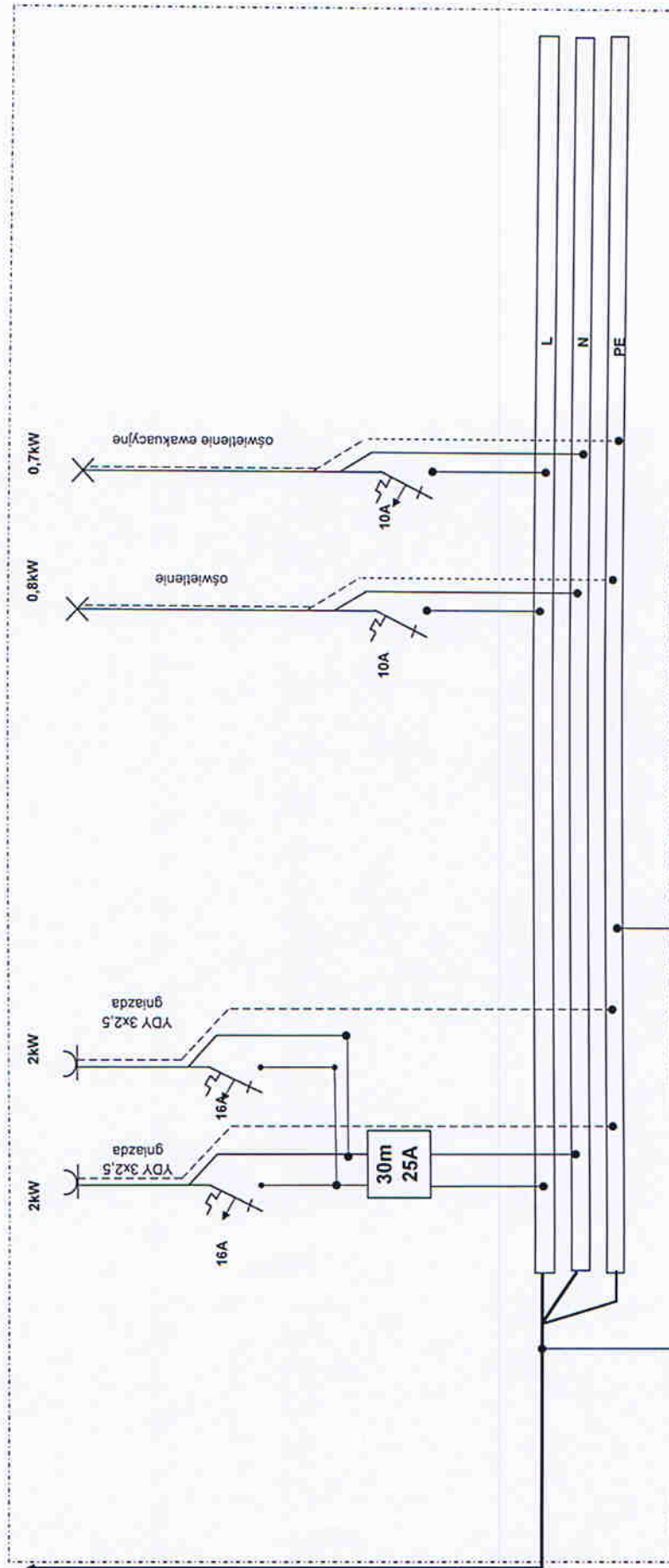
Połączyć wszystkie metalowe części obiektu

$P_{zc}=32,8\text{kW}$
 $P_{mc}=23,0\text{kW}$

 $10=35,5$

PROJEKTOWANA ROZDZIELNIA BEZPIECZNIKOWA R3 (komisariat)

3xLgY6 I =20m RVS fi 18 kier. Szafka pomiarowa

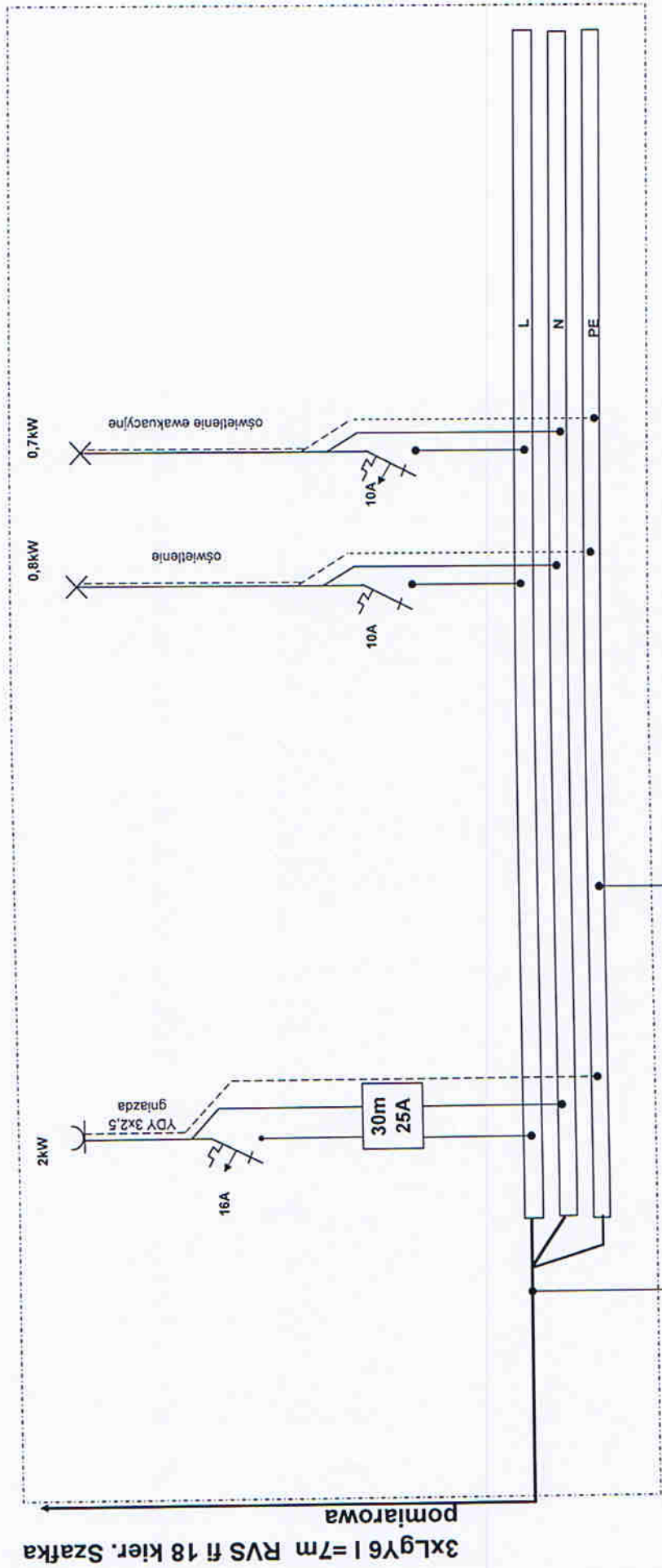


STAROSTA NOWODWORSKI

ul. gen. Władysława Sikorskiego
82-100 Nowy Dwór Gdański

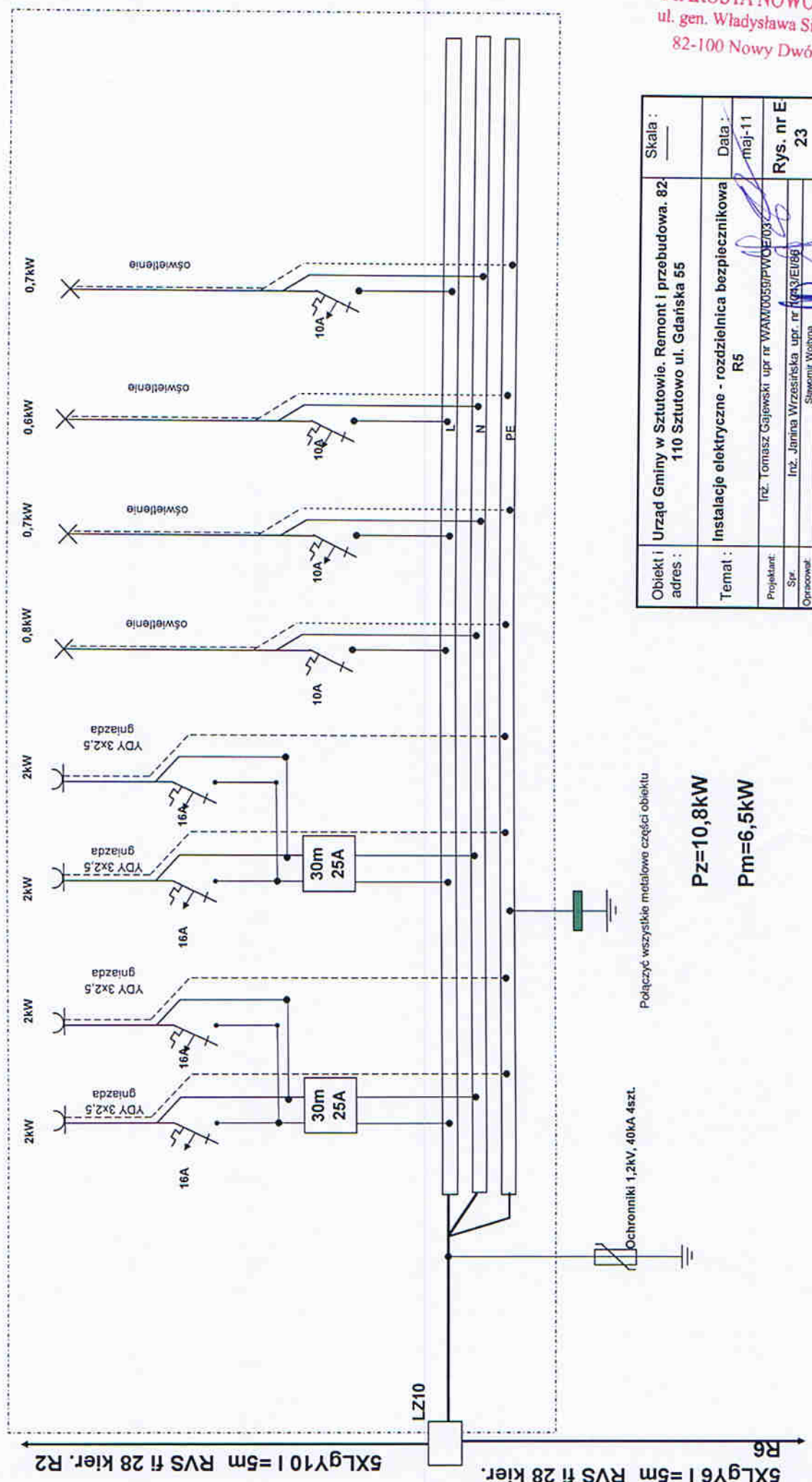
Obiekt i adres :	Urząd Gminy w Sztutowie, Remont i przebudowa. 82-110 Sztutowo ul. Gdańska 55	Skala :	Władysława Sikorskiego
Temat :	Instalacje elektryczne - rozdzielnica bezpiecznikowa R3 (komisariat)	Data :	11 maja 2021
Projektant:	Inż. Tomasz Gajewski upr. nr WAM0059/PW0203	Rys. nr	E-21
Spr.	Inż. Jarina Wrzesińska upr. nr 1043/IEI/86		
Opracował:	Sławomir Wojtyła		

PROJEKTOWANA ROZDZIELNIA BEZPIECZNIKOWA R4 (GOPS)



Obiekt i adres :	Urząd Gminy w Sztutowie. Remont i przebudowa. 82-110 Sztutowo ul. Gdańska 55	Skala :	
Temat :	Instalacje elektryczne - rozdzielnica bezpiecznikowa R4 (GOPS)	Data :	maj-11
Projektant:	Inż. Tomasz Gajewski upr nr WAM/00591P/WQE/03	Rys. nr	E-22
Spr.	Inż. Janina Wrzesińska upr. nr 1043 E/08		
Opracował:	Sławomir Wołynia		

PROJEKTOWANA ROZDZIELNIA BEZPIECZNIKOWA R5



Połączyć wszystko metalowo części obiektu

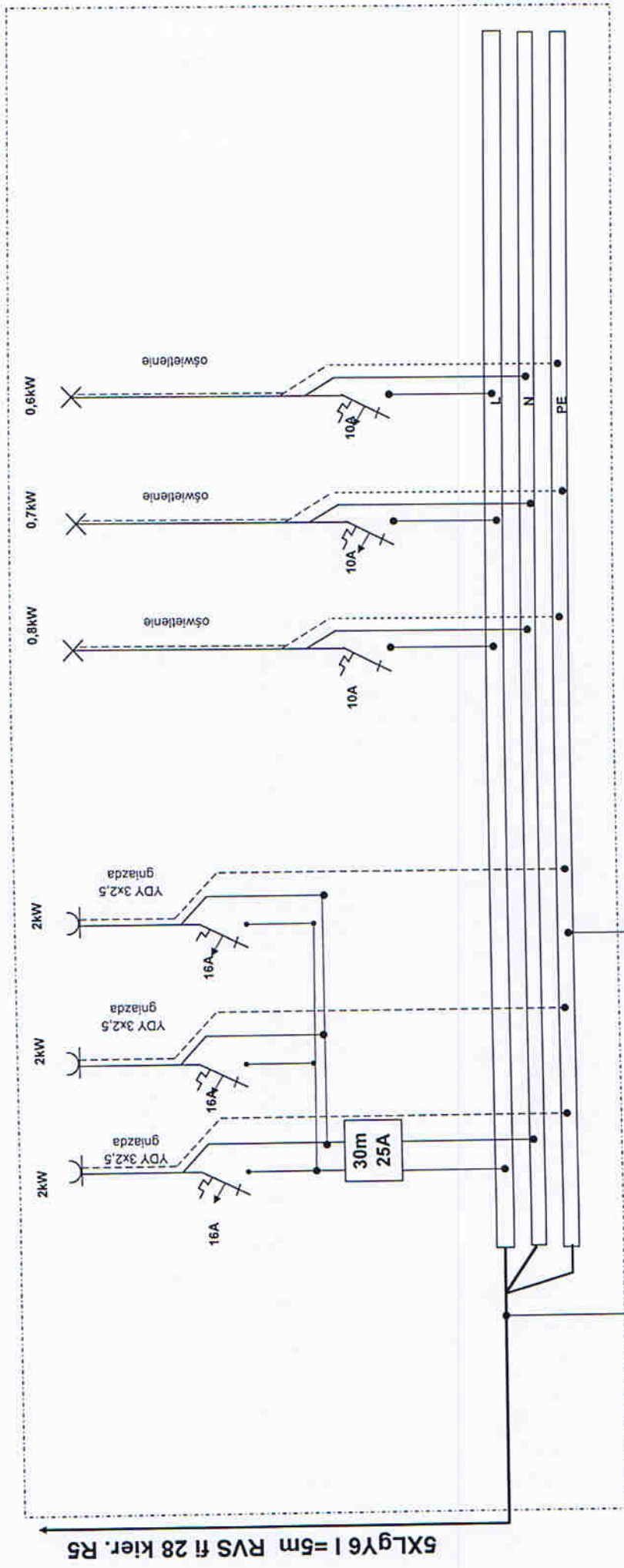
$P_Z = 10,8 \text{ kW}$

$P_m = 6,5 \text{ kW}$

Obiekt i adres :	Urząd Gminy w Szututowie. Remont i przebudowa. 82-110 Szututowo ul. Gdańska 55	Skala : _____
Temat :	Instalacje elektryczne - rozdzielnica bezpiecznikowa R5	Data : maj-11
Projektant:	Inż. Tomasz Gajewski upr nr WAM/0059/PWOE/032	Rys. nr E 23
Spr.	Inż. Jolanta Wrzesińska upr. nr 0433/EI/86	
Opracował:	Sławomir Wołosza	

STAROSTA NOWODWORSKI
ul. gen. Władysława Sikorskiego 23
82-100 Nowy Dwór Gdański

PROJEKTOWANA ROZDZIELNIA BEZPIECZNIKOWA R6



Połączyć wszystkie metalowe części obiektu

Pz=8,1kW

Pm=4,9kW

STAROSTA NOWODWORSKI
ul. gen. Władysława Sikorskiego 23
82-100 Nowy Dwór Gdański

Obiekt i adres :	Urząd Gminy w Sztutowie. Remont i przebudowa. 82-110 Sztutowo ul. Gdańska 55	Skala :	
Temat :	Instalacje elektryczne - rozdzielnica bezpiecznikowa R6	Data :	maj-11
Projektant :	Inż. Tomasz Gajewski upr nr WAM/0055/PWOE/03	Rys. nr	24
Spełn.	Inż. Janina Wrzesińska upr. nr 10431/06		
Opracował :	Sławomir Wójcik		

5xLY6 I = 30m kier. rozdzielnia R2

YDY 3x1,5 ostrzegacz
pożarowy ROP-A typ M1K X

6A

30m 25 A

Bateria
UPS

2,2kW

3,3kW

0,5kW

0,5kW

3kW

2kW

YDY 3x2,5 - gniazda
komputery

YDY 3x2,5 gniazda
komputery

YDY 3x2,5 relezator
kamer

YDY 3x2,5 wentyle
16A

16A

16A

16A

server

kotlownia

L

N

PE

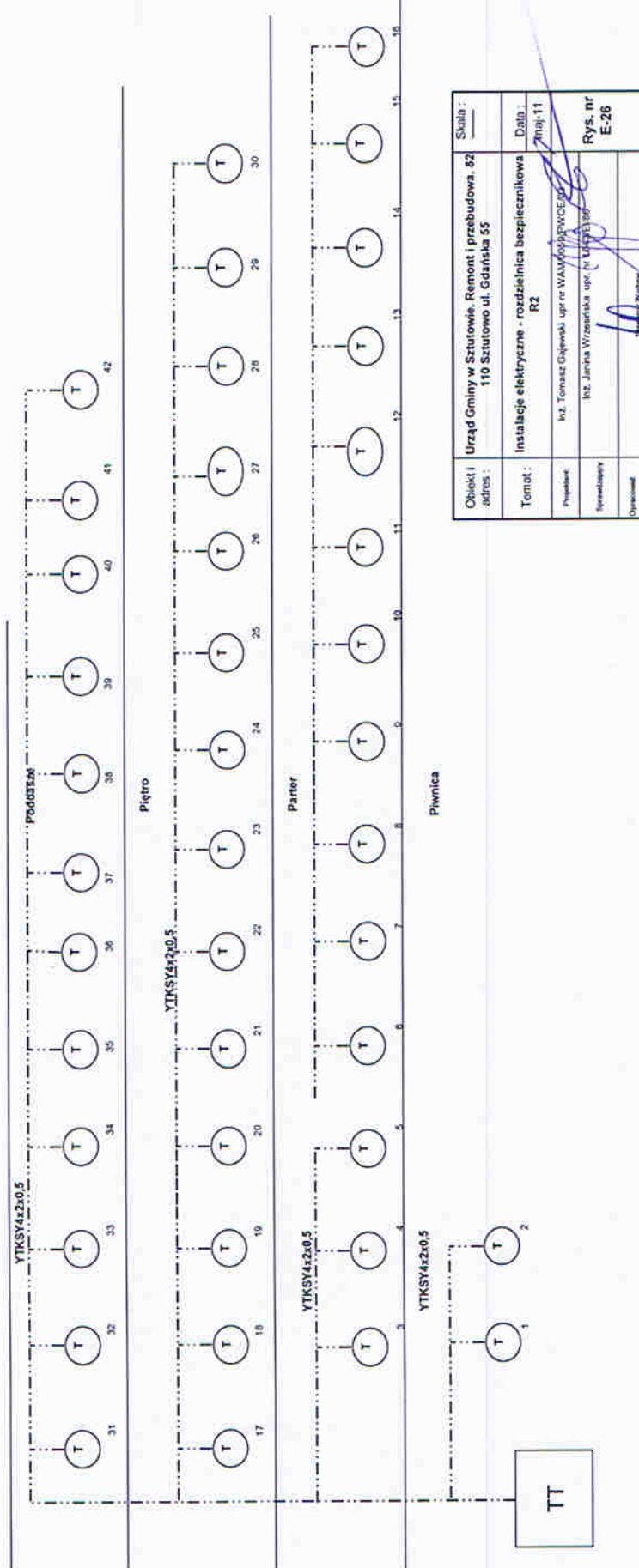
Obiekt i adres :	Urząd Gminy w Sztutowie, Remont i przebudowa. 82-110 Sztutowo ul. Gdańska 55	Skala : _____
Temat :	Instalacje elektryczne - rozdzielnica bezpiecznikowa TK	Data : maj-11
Projektant:	Inż. Tomasz Gajewski upr nr WAM/0059/PWOE/03	Rys. nr E1 25
Sprawdzający pracownik:	Inż. Janina Wrzesińska upr. nr 13143/EI/83 Sławomir Wołynia	

Połączyć wszystkie metalowe części obiektu

Ochronniki 1,2kV, 40kA 4szt.

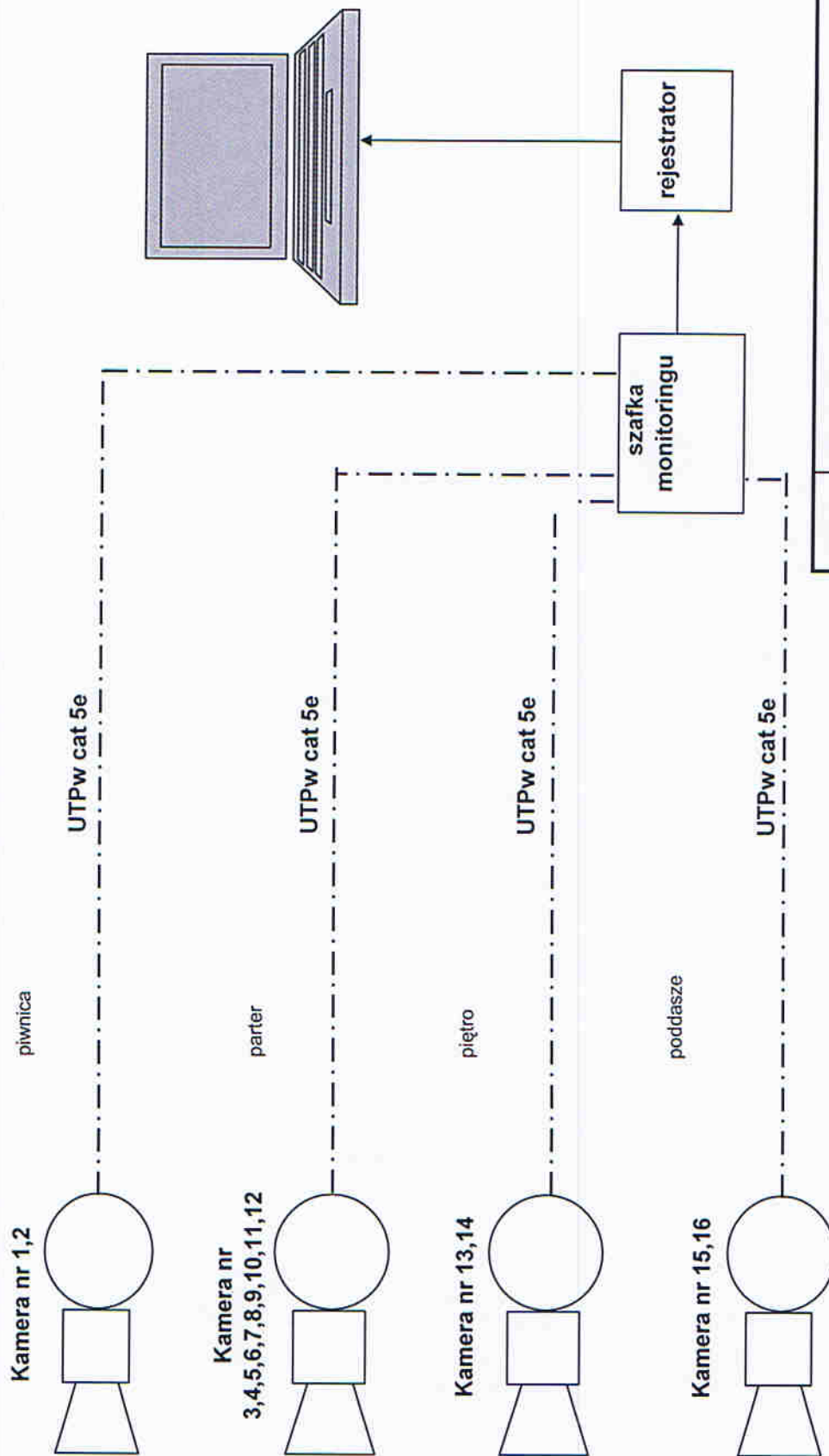
PZ=11,5kW

P_m=6,9kW



Obiekt i adres:	Urząd Gminy w Szutowie. Remont i przebudowa. 82 110 Szutowo ul. Gdańska 55	Skala:	
Temat:	Instalacje elektryczne - rozdzielnica bezpiecznikowa R2	Data:	10.09.11
Projektant:	Ing. Tomasz Gajewski upr. nr WAM/000017/WOŚ/00	Rys. nr:	E-26
Wykonawca:	Ing. Janna Wrzesńska upr. nr UWR/000017/WOŚ/00		
Opis:			

STAROSTA KOWODORSKI
 ul. gen. Józefa Sikorskiego 23
 82-100 Szutowo
 Nr decyzji 17822/09



Obiekt i adres :	Urząd Gminy w Sztutowie. Remont i przebudowa. 82 110 Sztutowo ul. Gdańska 55	Skala :	STAROSTA OŚWIĘDZK ul. gen. Władysława Sikorskiego 23 82-100 Nowy Dwór Gdański
Temat :	Instalacje elektryczne - rozdzielnica bezpiecznikowa R1	Data :	maj 11
Projektant:	mgr. Tomasz Wojewoda upr. nr 1043/EI/86	Rys nr E-	27
Spr.	Inż. Janina Wrzeńska upr. nr 1043/EI/86		
Opracował:	Sławomir Wołynia		