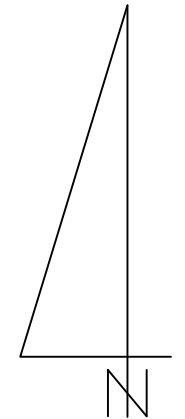
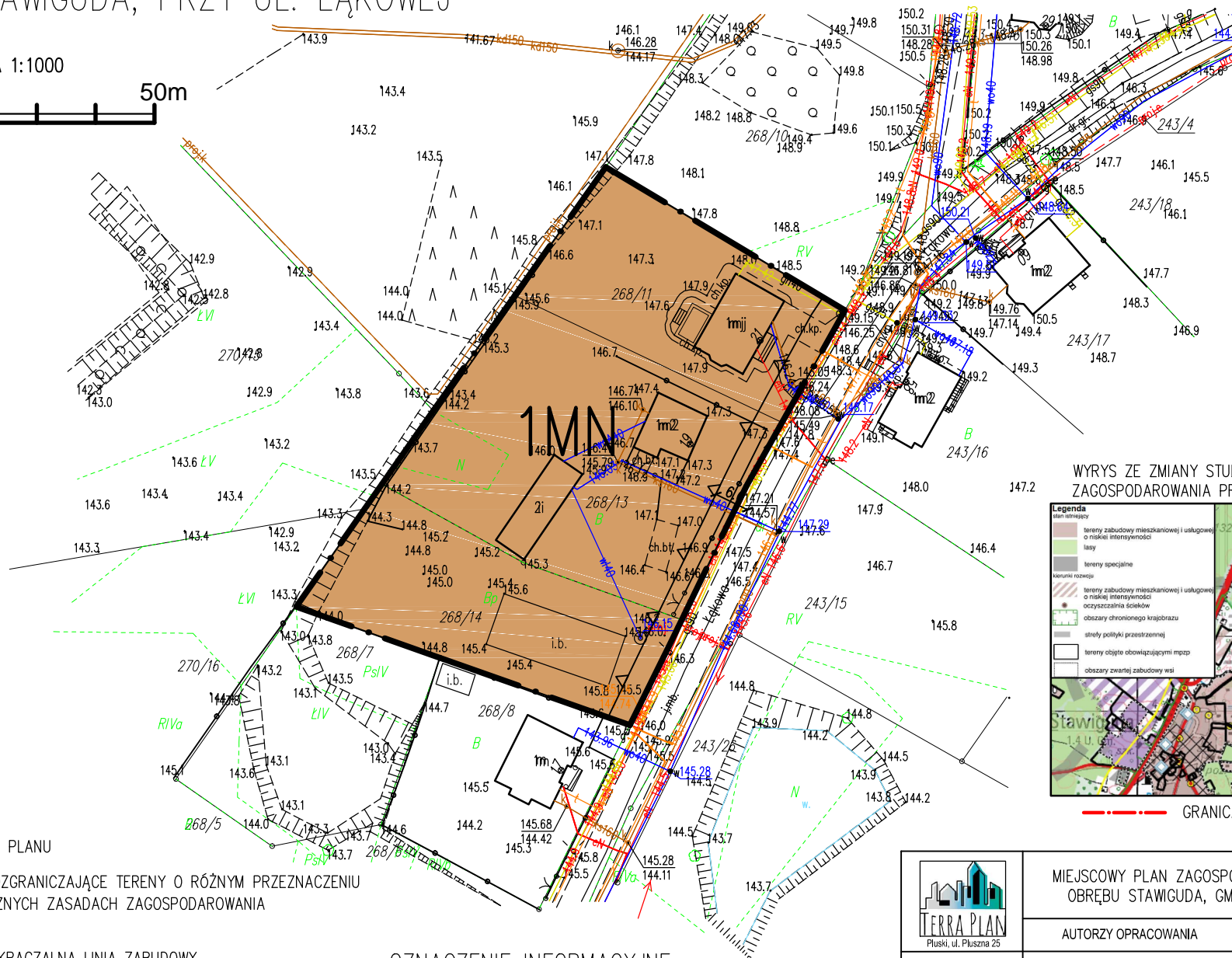
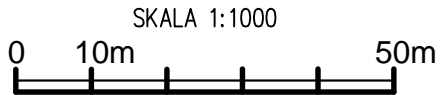
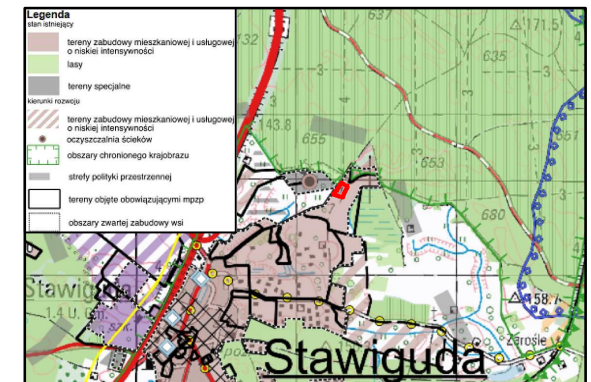


MIEJSCOWY PLAN ZAGOSPODAROWANIA PRZESTRZENNEGO CZĘŚCI OBREBU STAWIGUDA, GMINA STAWIGUDA, PRZY UL. ŁĄKOWEJ

ZAŁĄCZNIK NR 1
ARKUSZ NR 1
DO UCHWAŁY NR ...
RADY GMINY STAWIGUDA
Z DNIA ...



WYRYS ZE ZMIANY STUDIUM UWARUNKOWAŃ I KIERUNKÓW
ZAGOSPODAROWANIA PRZESTRZENNEGO GMINY STAWIGUDA



GRANICA PLANU W ZASIĘGU ARKUSZA NR 1

USTALENIA:

- GRANICA PLANU
- LINIE ROZGRANICZAJĄCE TERENY O RÓŻNYM PRZEZNACZENIU LUB RÓŻNYCH ZASADACH ZAGOSPODAROWANIA
- NIEPRZEKRACZALNA LINIA ZABUDOWY
- MN TERENY ZABUDOWY MIESZKANIOWEJ JEDNORODZINNEJ

OZNACZENIE INFORMACYJNE:

- WYMIAROWANIE W METRACH

 Pluski, ul. Pluszna 25	MIEJSCOWY PLAN ZAGOSPODAROWANIA PRZESTRZENNEGO CZĘŚCI OBREBU STAWIGUDA, GMINA STAWIGUDA, PRZY UL. ŁĄKOWEJ		
	AUTORZY OPRACOWANIA	PODPIS	ZAŁĄCZNIK NR 1 ARKUSZ NR 1
GŁÓWNY PROJEKTANT	mgr inż. Emilia Galuszka - Wronka		SKALA 1:1000
PROJEKTANT	mgr inż. Maciej Wronka		DATA: 12.2020