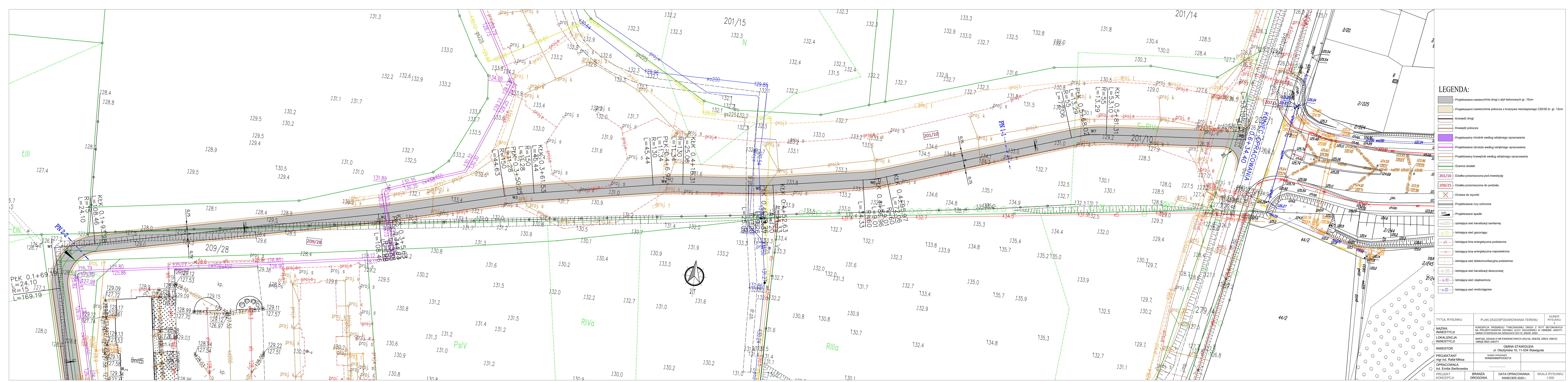


**LEGENDA:**

- Projektowana nawierzchnia drogi z płyt betonowych gr. 15cm
- Projektowana nawierzchnia pobocza z kruszywa niezwiązanego C50/30 śr. gr. 15cm
- Krawężń drogi
- Krawężń pobocza
- Projektowany chodnik według odrębnego opracowania
- Projektowane obrzeże według odrębnego opracowania
- Projektowany krawężnik według odrębnego opracowania
- Granice działek
- 201/10 - Działka przeznaczona pod inwestycję
- 209/25 - Działka przeznaczona do podziału
- Drzewa do wycinki
- Projektowane rury ochronne
- 2.0% - Projektowane spadki
- ks250 - Istniejąca sieć kanalizacji sanitarnej
- gs 225 - Istniejąca sieć gazuociągu
- eN - Istniejąca linia energetyczna podziemna
- Istniejąca linia energetyczna napowietrzna
- t - Istniejąca sieć telekomunikacyjna podziemna
- kd 200 - Istniejąca sieć kanalizacji deszczowej
- or 450 - Istniejąca sieć ciepłownicza
- w 200 - Istniejąca sieć wodociągowa

TYTUŁ RYSUNKU	PLAN ZAGOSPODAROWANIA TERENU	NUMER RYSUNKU 1
NAZWA INWESTYCJI	KONCEPCJA PRZEBIEGU TYMCZASOWEJ DROGI Z PŁYT BETONOWYCH NA PROJEKTOWANYM ODCINKU ULICY ZACHODNIEJ W OBRĘBIE JAROTY, GMINA STAWIGUDA NA DZIAŁKACH 201/10, 209/28, 209/4.	
LOKALIZACJA INWESTYCJI	BARTAG, DZIAŁKI O NR EWIDENCYJNYCH 201/10, 209/28, 209/4, 209/25 OBRĘB 0005 JAROTY	
INWESTOR	GMINA STAWIGUDA ul. Olszyńska 10, 11-034 Stawiguda	
PROJEKTANT	mgr inż. Rafał Miksa	
OPRACOWAŁA	inż. Emilia Siernikowska	
PROJEKT KONCEPCJI	BRANŻA DROGOWA	DATA OPRACOWANIA KWIECIEŃ 2020 r.
		SKALA RYSUNKU 1:500

129.4



**LEGENDA:**

- Projektowana nawierzchnia drogi z płyt betonowych gr. 15cm
- Projektowana nawierzchnia pobocza z kruszywa niezwiązane C50/30 gr. 15cm
- Krawędź drogi
- Krawędź pobocza
- Projektowany chodnik według odrębnego opracowania
- Projektowane obrzeże według odrębnego opracowania
- Projektowany krawężnik według odrębnego opracowania
- Granice działek
- Działka przeznaczona pod inwestycję
- Działka przeznaczona do podziału
- Orzeźwa do wynikni
- Projektowane rury ochronne
- Projektowane spadki
- Istniejąca sieć kanalizacji sanitarnej
- Istniejąca sieć gazociągu
- Istniejąca linia energetyczna podziemna
- Istniejąca linia energetyczna napowietrzna
- Istniejąca sieć telekomunikacyjna podziemna
- Istniejąca sieć kanalizacji deszczowej
- Istniejąca sieć ciepłownicza
- Istniejąca sieć wodociągowa

TYTUŁ RYSUNKU	PLAN ZAGOSPODAROWANIA TERENU	NUMER RYSUNKU
NAZWA INWESTYCJI	KONCEPCJA PRZEBIEGU TYMCZASOWEJ DROGI Z PŁYT BETONOWYCH NA PROJEKTOWANYM ODCINKU ULICY ZACHODNIEJ W OBRĘBIE JAROTY, GMINA STAWIGUDA NA ODCINKACH 201/10, 209/28, 209/4, 209/25	
LOKALIZACJA INWESTYCJI	BARTAS, DZIAŁKI O NR EWIDENCYJNYCH 201/10, 209/28, 209/4, 209/25 OBRĘB 0005 JAROTY	
INWESTOR	GMINA STAWIGUDA ul. Olsztyńska 10, 11-034 Stawiguda	
PROJEKTANT	mgr inż. Rafał Miksa	
OPRACOWAŁA	inż. Emilia Sierkowska	
PROJEKT KONCEPCJI	BRANŻA DROGOWA	DATA OPRACOWANIA KWIECIEŃ 2020 r.
		SKALA RYSUNKU 1:500