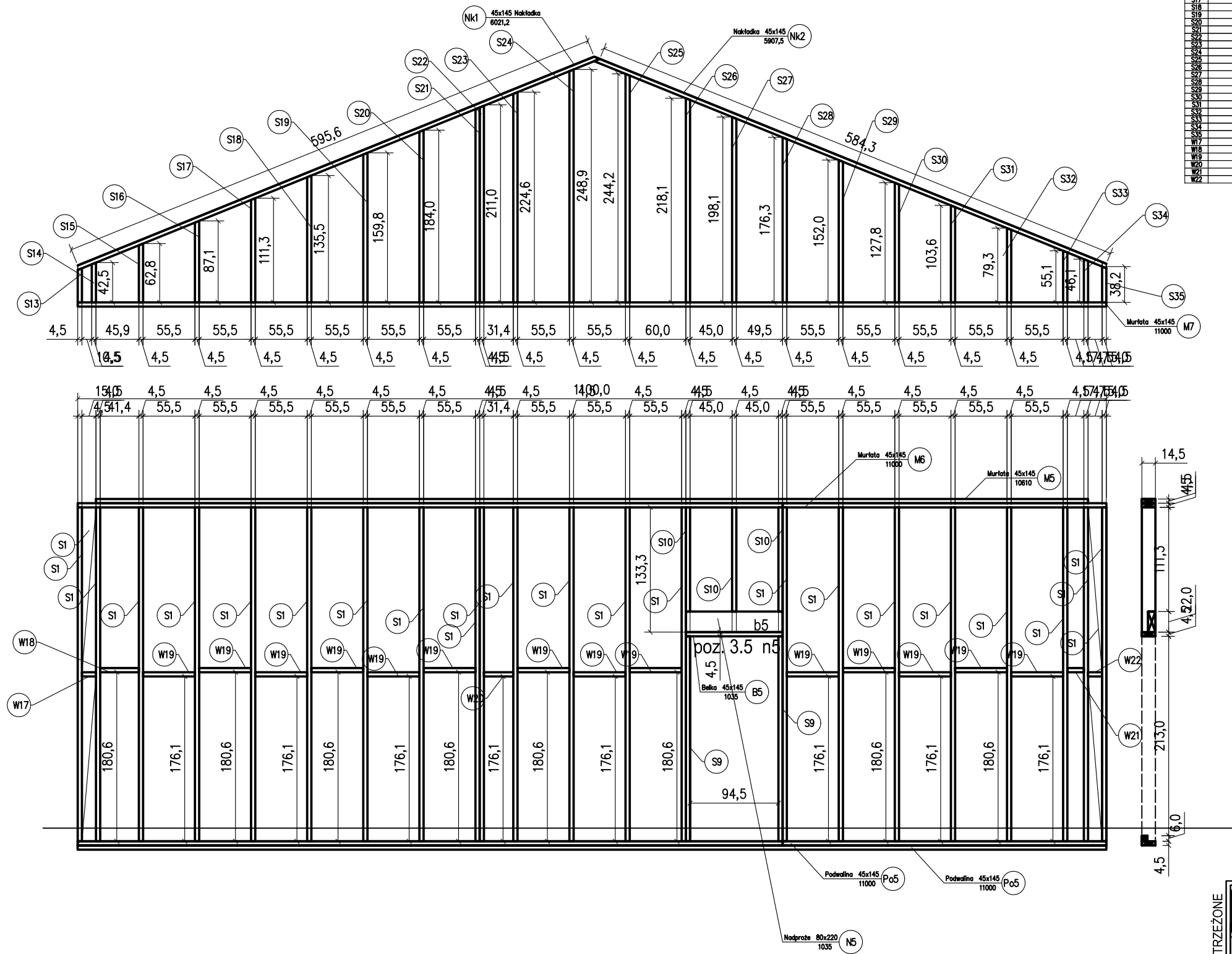


poz. 2.5 ściana nr 5

ZESTAWIENIE DREWNA

| Nr poz. | Nazwa pozycji | Przerób B (mm) | H (mm) | Długość pozycji (m) | Dodatek na docięcia (m) | Dł. poz. do zamknięcia (m) | Objętość list. w poz. (m³) | Liczba szt. w poz. | Objętość łączna (m³) | Klasa drewna |
|---------|---------------|----------------|--------|---------------------|-------------------------|----------------------------|----------------------------|--------------------|----------------------|--------------|
| B5      | Belka         | 45             | 145    | 10,35               | 0,000                   | 10,35                      | 0,008753                   | 1                  | 0,007                | C24          |
| M6      | Murłota       | 45             | 145    | 10,610              | 0,000                   | 10,610                     | 0,008230                   | 1                  | 0,009                | C24          |
| M7      | Murłota       | 45             | 145    | 11,000              | 0,000                   | 11,000                     | 0,011775                   | 1                  | 0,012                | C24          |
| N5      | Nadproże      | 80             | 220    | 1,035               | 0,000                   | 1,035                      | 0,018216                   | 1                  | 0,018                | C24          |
| Nk1     | Nakładka      | 45             | 145    | 6,021               | 0,000                   | 6,021                      | 0,039286                   | 1                  | 0,039                | C24          |
| Nk2     | Nakładka      | 45             | 145    | 5,908               | 0,000                   | 5,908                      | 0,038546                   | 1                  | 0,039                | C24          |
| Po5     | Podwalina     | 45             | 145    | 11,000              | 0,000                   | 11,000                     | 0,011775                   | 2                  | 0,144                | C24          |
| S1      | Śup           | 45             | 145    | 3,568               | 0,000                   | 3,568                      | 0,029276                   | 24                 | 0,559                | C24          |
| S9      | Śup           | 45             | 145    | 2,190               | 0,000                   | 2,190                      | 0,014290                   | 2                  | 0,029                | C24          |
| S10     | Śup           | 45             | 145    | 1,332               | 0,000                   | 1,332                      | 0,008695                   | 5                  | 0,028                | C24          |
| S13     | Śup           | 45             | 145    | 0,354               | 0,000                   | 0,354                      | 0,002375                   | 1                  | 0,002                | C24          |
| S14     | Śup           | 45             | 145    | 0,425               | 0,000                   | 0,425                      | 0,002771                   | 1                  | 0,003                | C24          |
| S15     | Śup           | 45             | 145    | 0,628               | 0,000                   | 0,628                      | 0,004099                   | 1                  | 0,004                | C24          |
| S16     | Śup           | 45             | 145    | 0,671               | 0,000                   | 0,671                      | 0,005681                   | 1                  | 0,006                | C24          |
| S17     | Śup           | 45             | 145    | 1,113               | 0,000                   | 1,113                      | 0,007292                   | 1                  | 0,007                | C24          |
| S18     | Śup           | 45             | 145    | 1,355               | 0,000                   | 1,355                      | 0,008844                   | 1                  | 0,009                | C24          |
| S19     | Śup           | 45             | 145    | 1,598               | 0,000                   | 1,598                      | 0,010428                   | 1                  | 0,010                | C24          |
| S20     | Śup           | 45             | 145    | 1,940               | 0,000                   | 1,940                      | 0,012938                   | 1                  | 0,013                | C24          |
| S21     | Śup           | 45             | 145    | 2,083               | 0,000                   | 2,083                      | 0,013590                   | 1                  | 0,014                | C24          |
| S22     | Śup           | 45             | 145    | 2,101               | 0,000                   | 2,101                      | 0,013708                   | 1                  | 0,014                | C24          |
| S23     | Śup           | 45             | 145    | 2,246               | 0,000                   | 2,246                      | 0,014656                   | 1                  | 0,015                | C24          |
| S24     | Śup           | 45             | 145    | 2,488               | 0,000                   | 2,488                      | 0,016237                   | 1                  | 0,016                | C24          |
| S25     | Śup           | 45             | 145    | 2,442               | 0,000                   | 2,442                      | 0,015831                   | 1                  | 0,016                | C24          |
| S26     | Śup           | 45             | 145    | 2,181               | 0,000                   | 2,181                      | 0,014231                   | 1                  | 0,014                | C24          |
| S27     | Śup           | 45             | 145    | 1,981               | 0,000                   | 1,981                      | 0,012666                   | 1                  | 0,013                | C24          |
| S28     | Śup           | 45             | 145    | 1,763               | 0,000                   | 1,763                      | 0,011502                   | 1                  | 0,012                | C24          |
| S29     | Śup           | 45             | 145    | 1,520               | 0,000                   | 1,520                      | 0,009921                   | 1                  | 0,010                | C24          |
| S30     | Śup           | 45             | 145    | 1,278               | 0,000                   | 1,278                      | 0,008339                   | 1                  | 0,009                | C24          |
| S31     | Śup           | 45             | 145    | 1,036               | 0,000                   | 1,036                      | 0,006700                   | 1                  | 0,007                | C24          |
| S32     | Śup           | 45             | 145    | 0,793               | 0,000                   | 0,793                      | 0,005178                   | 1                  | 0,005                | C24          |
| S33     | Śup           | 45             | 145    | 0,551               | 0,000                   | 0,551                      | 0,003594                   | 1                  | 0,004                | C24          |
| S34     | Śup           | 45             | 145    | 0,461               | 0,000                   | 0,461                      | 0,002926                   | 1                  | 0,003                | C24          |
| S35     | Śup           | 45             | 145    | 0,362               | 0,000                   | 0,362                      | 0,002485                   | 1                  | 0,002                | C24          |
| W17     | Wymion        | 45             | 145    | 0,150               | 0,000                   | 0,150                      | 0,000979                   | 1                  | 0,001                | C24          |
| W18     | Wymion        | 45             | 145    | 0,414               | 0,000                   | 0,414                      | 0,002700                   | 1                  | 0,003                | C24          |
| W19     | Wymion        | 45             | 145    | 0,555               | 0,000                   | 0,555                      | 0,003621                   | 14                 | 0,051                | C24          |
| W20     | Wymion        | 45             | 145    | 0,314               | 0,000                   | 0,314                      | 0,002051                   | 1                  | 0,002                | C24          |
| W21     | Wymion        | 45             | 145    | 0,177               | 0,000                   | 0,177                      | 0,001192                   | 1                  | 0,001                | C24          |
| W22     | Wymion        | 45             | 145    | 0,150               | 0,000                   | 0,150                      | 0,000979                   | 1                  | 0,001                | C24          |
| Razem:  |               |                |        |                     |                         |                            |                            |                    | 1,339                |              |



1. Drewno klasy C24 czterostronnie strugane.
2. Łączniki – gwoździe śrubowe i pierścieniowe.

|                             |                       |                                  |  |                     |                   |
|-----------------------------|-----------------------|----------------------------------|--|---------------------|-------------------|
| PRAWA AUTORSKIE ZASTRZEŻONE | <b>PROFKAD</b>        |                                  | Biuro Projektów i Usług Inwestycyjnych<br>"PROFKAD" Sp. z o.o.<br>10-012 Olsztyn ul. Władysława Orkana 5B tel. 895388888 |                     | BRANŻA<br>KONSTR. |
|                             | OBIEKT:               |                                  | ŚWIETLICA WIEJSKA – PROJEKT ZAMIENNY   |                     | SKALA<br>1:50     |
|                             | ADRES:                |                                  | GAŁĄWKI DZ. 165/88   |                     | DATA<br>09.2019   |
|                             | PRZEDMIOT<br>RYSUNKU: |                                  | RZUT WIĘZBY  |                     | NR RYS.<br>K8     |
|                             | PROJEKTOWAŁ           |                                  | mgr inż.<br>MARIUSZ TOMCZUK  | NR UPR.<br>43/02/OL | PODPIS<br>.....   |
| OPRACOWAŁ                   |                       | .....                            |  |                     |                   |
| SPRAWDZIŁ                   |                       | mgr inż.<br>SEBASTIAN CZUBKOWSKI | WAM/0028/P00K/12   | .....               |                   |