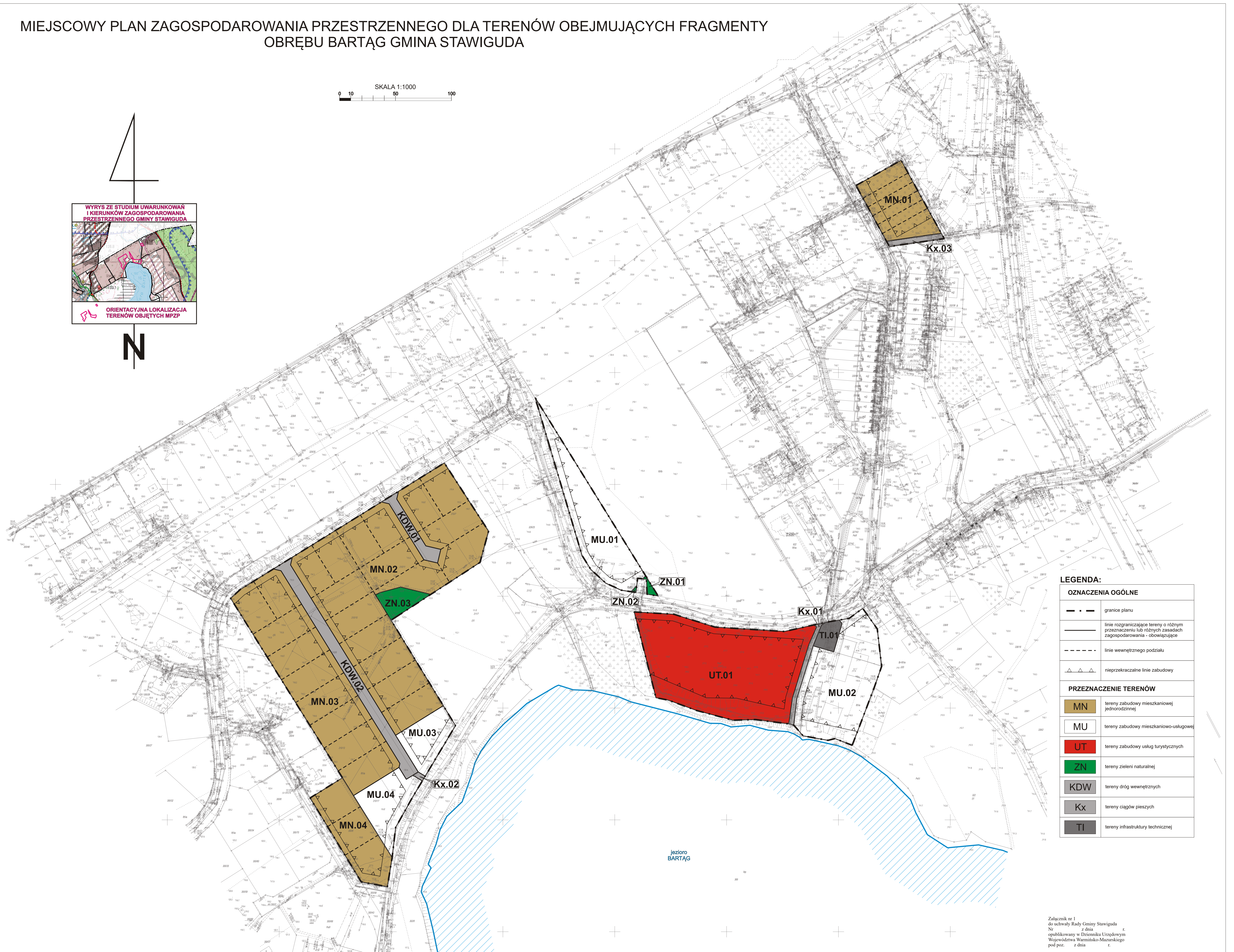
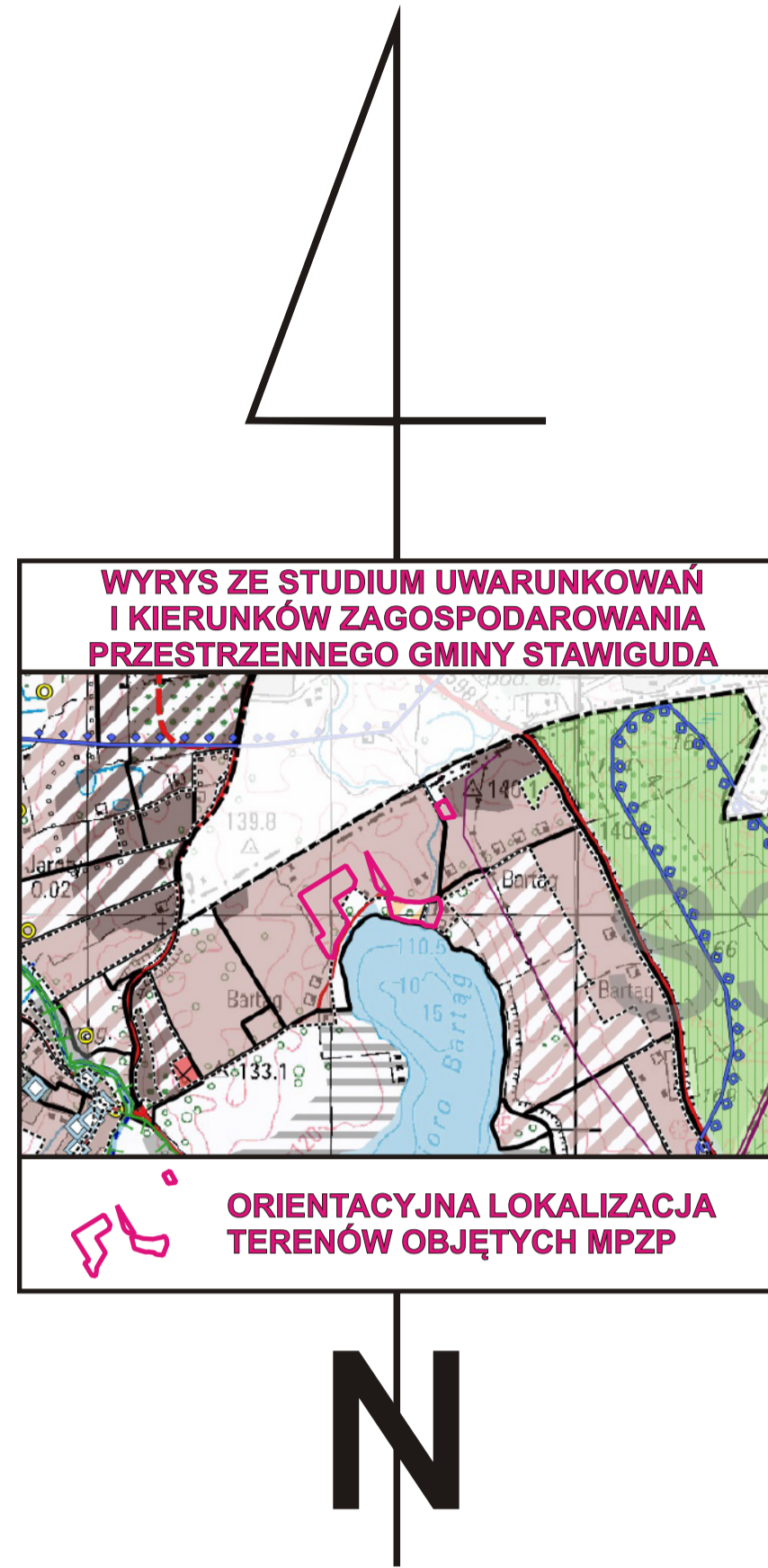


# MIEJSCOWY PLAN ZAGOSPODAROWANIA PRZESTRZENNEGO DLA TERENÓW OBEJMUJĄCYCH FRAGMENTY OBRĘBU BARTĄG GMINA STAWIGUDA

SKALA 1:1000  
0 10 50 100



**LEGENDA:**

OZNACZENIA OGÓLNE	
— — — — —	granice planu
— — — — —	linie rozgraniczające tereny o różnym przeznaczeniu lub różnych zasadach zagospodarowania - obowiązujące
- - - - -	linie wewnętrznego podziału
△ △ △ △	nieprzekraczalne linie zabudowy
PRZEZNACZENIE TERENÓW	
MN	tereny zabudowy mieszkaniowej jednorodzinnej
MU	tereny zabudowy mieszkaniowo-usługowej
UT	tereny zabudowy usług turystycznych
ZN	tereny zieleni naturalnej
KDW	tereny dróg wewnętrznych
Kx	tereny ciągów pieszych
TI	tereny infrastruktury technicznej

Załącznik nr 1  
do uchwały Rady Gminy Stawiguda  
Nr z dnia r.  
opublikowany w Dzienniku Urzędowym  
Województwa Warmińsko-Mazurskiego  
pod poz. z dnia r.